



Abb. 2005-4/312  
Glaswerk in Janov nad Nisou / Johannesberg, gegründet um 1912 von Josef Schorm  
aus [www.vitrum-sj.cz](http://www.vitrum-sj.cz)

Siegmar Geiselberger

Oktober 2005

## Glaswerk VITRUM, spol. s r.o., Sklárna Janov, Janov nad Nisou, CZ, 2005 Reproduktionen von Deckeldosen aus den 1930-er Jahren und zwei Deckeldosen Hennen auf Körben mit „XXX“, um 1995

Im Oktober 2005 konnte ich im Programm einer Tagung tschechischer Glashistoriker an einer Besichtigung in einem der kleineren der noch arbeitenden Glaswerke in Janov nad Nisou [Johannesberg], nördlich von Jablonec nad Nisou [Gablonz a.d.N.] teilnehmen. An einem der beiden Glasöfen arbeiten noch 4 Mannschaften mit Pressmaschinen, der zweite Glasofen ist zerstört. Bei der Besichtigung wurden sehr einfache Pressgläser hergestellt. Die interessanteren Pressgläser konnte man im Schauraum finden. (siehe unten und PK 2005-4, SG, Zwei Hennen auf Körben mit „XXX“, Vitrum Sklárna Janov, um 1995, ...)

Das Glaswerk in Janov nad Nisou wurde 1912 von Johann Schorm erbaut. Nach 1945 wurde das Glaswerk im Unternehmensverband Jablonecké sklárny eingegliedert. 1993 wurde das Glaswerk privatisiert und von der Firma Vitrum übernommen. Offenbar hat dieses Glaswerk nach der Privatisierung seit 1992 bereits mehrmals die Besitzer gewechselt. [<http://www.vitrum-sj.cz/page7.html>; [ies.fsv.cuni.cz/storage/sylab/133\\_elisagaleotti2.ppt](http://ies.fsv.cuni.cz/storage/sylab/133_elisagaleotti2.ppt)]

Abb. 2005-4/313  
Glaswerk in Janov nad Nisou um 2005  
aus [www.vitrum-sj.cz](http://www.vitrum-sj.cz)



Hergestellt wird 2005 u.a. Sklo domáckenské - lisované [Pressglas für den Haushalt]: svícny [Leuchter], dózy [Dosen], talířky [Teller], popelníky [Ascher], těžítka [Briefbeschwerer]. [http://www.vitrum-sj.cz/page3.html]

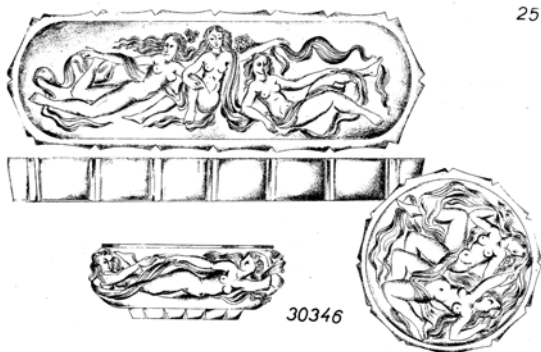
Abb. 2005-4/314  
Glaswerk in Janov nad Nisou um 2005, Marke aus www.vitrum-sj.cz



**Die Suche nach den Herstellern der Reproduktionen von Kunstgläsern**

von Heinrich Hoffmann, Henry G. Schlevogt, František Halama und Rudolf Hloušek aus den Jahren von 1934 bis 1939 war bisher fast erfolglos. Unter der Regie der staatlichen Handels- und Exportorganisationen GLASSEXPOR T und JABLONECGLASS waren unter der Marke und mit Etiketten „Ingrid“ nach 1945/1948 bis mindestens 1990 ohne weitere Kennzeichnung teilweise mit alten, originalen Pressformen massenweise Reproduktionen hergestellt worden und im Ausland - vor allem in den USA - abgesetzt worden. Eines der Glaswerke, die daran möglicherweise beteiligt waren, könnte auch das Glaswerk Janov gewesen sein. In Janov wurde bereits vor 1945 Pressglas hergestellt und diese Produktion nach 1945/1948 weiter geführt.

Abb. 2003-2-10/025  
MB Glassexport Jablonecglass, um 1952, Tafel 25 Schale und Dose Nr. 30346, ursprünglich Halama Sammlung Schorcht



Bisher können aber nur zwei **Deckeldosen mit zwei Frauenakten und mit einer Dahlienblüte** sicher als Nachahmung aus Janov nachgewiesen werden. Sie werden dort noch heute in vielen transparenten und opaken Farben in abgeänderter Form produziert und im Werksladen verkauft. Von dort und von Trödlern in der Region Jablonec nad Nisou gelangen diese Dosen auch oft in die Auktionen von eBay bis nach Frankreich und werden dort „selbstverständlich“ als Glas aus den 1930-er Jahren ausgegeben. Ursprünglich stammt die Dose für Puder oder Creme „Frauenakte“ aus einer **Toiletten-garnitur von František Halama um 1939**. Siehe Mus-

terbilder Halama, Tafel 19, Kammschale Nr. 1657, Schale/Dose Nr. 1650, Dosendeckel Nr. 1651, Abb. 2004-3-03/020; s.a. MB Glassexport Jablonecglass, um 1952, Tafel 25, Schale und Dose Nr. 30346, Abb. 2003-2-10/025; s.a. MB „Ingrid“ um 1960, Tafel 10, Flakons, Schale und Dose Nr. 30346, Akte, Abb. 2003-4-06/010

Soweit man die Dosen auf dem schlechten Bild aus der Website von www.vitrum-sj.cz erkennen kann, handelt es sich auch hier um „Kunstgläser“, die nach 1945/1948 für GLASSEXPOR T und JABLONECGLASS produziert und exportiert wurden und bis 2005 auch bei eBay auftauchen. Die Vorbilder bzw. die Hersteller aus der Vorkriegszeit konnten bisher nicht gefunden werden:

Abb. 2005-4/315  
Glaswerk in Janov nad Nisou um 2005, Dosen Deckeldose mit Dahlie, mit 2 Vögeln, mit 2 Akten, mit Rosen, nicht erkennbar, aus www.vitrum-sj.cz



**Runde Deckeldose mit Dahlienblüte**, s. MB Jablonecglass „Ingrid“ 1952, Tafel 0020, Puderdose 22644, Abb. 2005-3-14/018; s. MB „Ingrid“ um 1960, Tafel 17, Nr. 22644, Abb. 2003-4-06/017; ursprüngl. Vogel & Zappe, Gablonz, um 1935.

**Ovale Deckeldose mit fliegenden Tauben:**  
Original bisher nicht gefunden  
**siehe auch PK 2005-4, eBay ..., Abb. 2005-4/474**

**Runde Deckeldose mit Rosen (?):**  
Original bisher nicht gefunden

Abb. 2005-4/316  
eBay Frankreich, Art.Nr. 6572197520, € 24,50  
"2 POTS A CREME EN OPALINE L'UN BLANC A DECOR DE FEMMES ENTRELACEES, L'AUTRE VERT A DECOR DE MARGUERITE", H xxx cm, D 10 cm  
SG: Sklárna Vitrum s.r.o., Janov nad Nisou, um 2000



Im Schauraum und im Werksladen findet man Ende 2005 außer den oben abgebildeten Dosen keine „Ingrid“-Reproduktionen. Ob das Glaswerk also vor der Pri-

vatisierung 1992 an deren Herstellung beteiligt war, kann man heute nicht mehr aufklären.

Abb. 2004-1/295 (s.a. Abb. 2004-2/220)  
 eBay Deutschl., Art.Nr. 3369459186, € 17,00, kein Gebot  
 "Pressglas - Deckeldose mit erotischem Motiv, Kleine Deckeldose aus kobalt- und hellblauem Glas. Motiv Wassernixen auf dem Deckel und an den Seiten. Vermutlich Böhmen. H max. 6 cm, D 9 cm"  
 SG: Sklárna Vitrum s.r.o., Janov nad Nisou, 2003 (?)  
**ursprünglich Halama, nicht Schlevogt!!!**



Abb. 2003-4-06/017  
 MB „Ingrid“ um 1960, Tafel 17  
 u.a. oben rechts Puderdose mit Blüte Nr. 22644  
 Sammlung Jones-North



Abb. 2005-3-14/018  
 MB Jablonecglass „Ingrid“ 1952, Tafel 0020  
 Puderdose mit Blüte Nr. 22644 / Hersteller unbekannt  
 Puderdose mit Blüten Nr. 22595 / Hersteller unbekannt  
 Sammlung Stopfer / Museum Stadt Düsseldorf

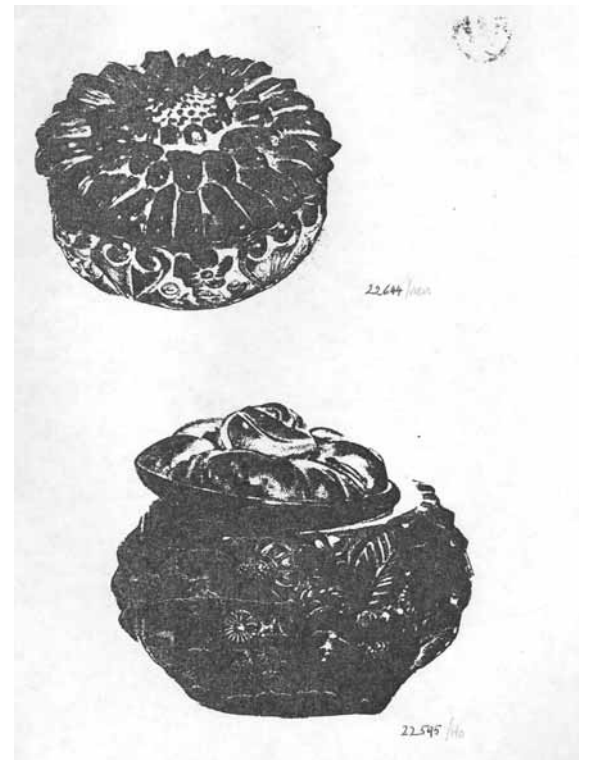
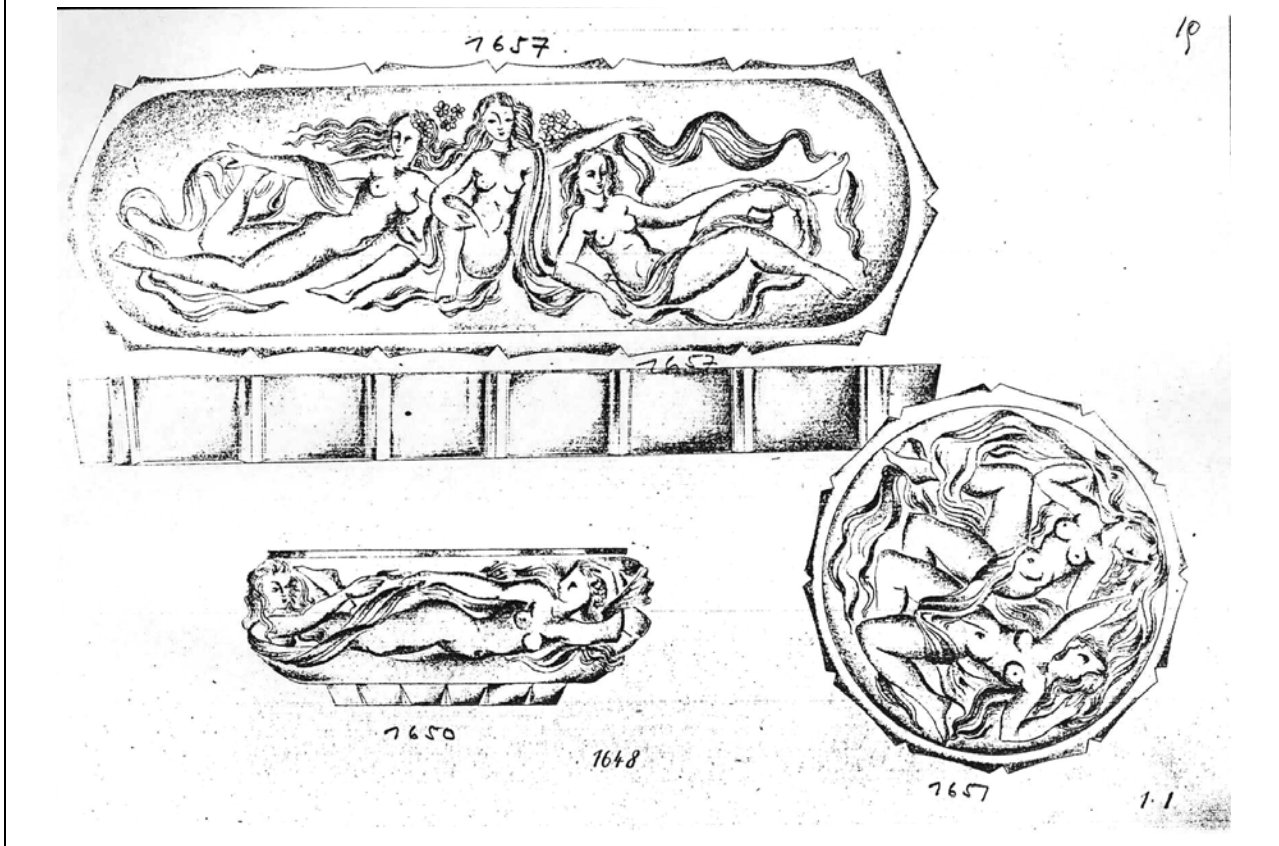


Abb. 2003-4-06/010  
 MB „Ingrid“ um 1960, Tafel 10  
 Flakons und Dose Nr. 30496, Glockenblumen  
 Flakons, Schale und Dose Nr. 30346, Zwei Akte  
 Sammlung Jones-North



Abb. 2004-3-03/020  
 Musterbilder Halama, Tafel 19, Kammschale Nr. 1657, Schale/Dose Nr. 1650, Dosendeckel Nr. 1651  
 Sammlung Stopfer



**Siehe auch:**

- PK 2001-3 Anhang 03, SG, Schlevogt, Musterbuch "Ingrid" der Fa. Curt Schlevogt, Gablonz a. N., um 1939 (Auszug)
- PK 2001-3 Anhang 04, SG, Schlevogt, Musterbilder "Ingrid" der Fa. Curt Schlevogt, Gablonz a. N., um 1939
- PK 2003-2 Anhang 10, SG, Schorcht, Musterbuch Glassexport Jablonecglass ca. 1952 (Auszug)
- PK 2003-4 Anhang 06, SG, Jones-North, Musterbuch Glassexport „Ingrid“, um 1960 (Auszug)
- PK 2004-2 Tichý, Blaue Pressglas-Deckeldose mit „erotischem Motiv“ von Janovská Sklárna Vitrum, Janov
- PK 2005-3 Lorenz, SG, Flakon aus Malachitglas, Etiketten „Ingrid“ und „Made in Czechoslovakia“, wahrscheinlich eine staatliche Fälschung nach 1945, ursprünglich Halama
- PK 2005-3 SG, Gläser von Halama: Fotografien für MB GLASSEXPOT „INGRID“ um 1960
- PK 2005-3 SG, Zur Umstellung der Glasherstellung in der Tschechoslowakei nach dem Ende des 2. Weltkriegs, Reproduktionen von Gläsern der Firmen Hoffmann, Schlevogt und anderen von 1945 bis 1990
- PK 2005-3 Anhang 07, SG, Neumann, Musterbuch GLASSEXPOT 1949
- PK 2005-3 Anhang 08, SG, Neumann, Stopfer, Musterbilder František Halama, Železný Brod, um 1939, ergänzt
- PK 2005-3 Anhang 09, SG, Neumann, Musterbuch United Jablonec Glassworks, um 1952 (Auszug)
- PK 2005-3 Anhang 13, SG, Stopfer, Musterbuch GLASSEXPOT 1950
- PK 2005-3 Anhang 14, SG, Stopfer, Musterbuch Glassexport Jablonecglass „Ingrid“, 1952 (Auszug)
- PK 2005-4 SG, Zwei Hennen auf Körben mit „XXX“, Vitrum Sklárna Janov, um 1995  
 Zu den Deckeldosen als Korb mit „XXX“: Wildschwein, Fuchs, Kaninchen, Hennen, Schwan, ???, Hersteller weiter unbekannt
- PK 2005-4 SG, Internationale Konferenz der Geschichte der Glas- und Bijouterieproduktion der Tschechischen Länder „Od Korálku k Pohárku“, Jablonec nad Nisou 2005
- PK 2005-4 Stopfer, Zwei Deckeldosen von Vitrum s.r.o., Sklárna Janov, Original und Nachahmung Originale Halama und Vogel & Zappe

siehe auch nächste Seite!