



Abb. 2006-4/198

Bürsten-Garnitur mit Metallmontierungen, Handspiegel 138/139/M, Haarbürste 140/139/M, Kleiderbürste 141/M, Kamm, Farbe „Jade“ s. MB Schlevogt 1935, Tafel 2 (Glasgriffe), MB Schlevogt 1937, Tafel P 11 (Glasgriffe), vgl. MB Schlevogt 1939, S. 24/25 (Metallgriffe) Curt / Henry G. Schlevogt, Gablonz a. N., 1935 - 1939

Eduard Stopfer

November 2006

Bürsten-Garnituren der Firma Curt Schlevogt, Gablonz a. N., 1935 - 1939

In den Schlevogt-Musterbüchern von 1934 bis 1939 wurden zwei verschiedene Bürsten-Garnituren und ein Handspiegel angeboten. Die erste Garnitur hat ein Motiv mit Blüten, Blättern und musizierenden Putti. Der Entwurf dazu stammt vom hauseigenen Zeichner, der bei der Firmengründung durch Henry G. Schlevogt mit einigen anderen Mitarbeitern von Heinrich Hoffmann in die neue Firma wechselte. Der Name des Zeichners ist leider nicht mehr bekannt.

Die Garnitur besteht aus einem **Handspiegel 138/139/M**, einer **Haarbürste 140/139/M** und einer **Kleiderbürste 141/M** und ist im **Musterbuch 1935 auf Tafel 2** abgebildet. Dabei steht das „M“ für Montierung, da die ganze Garnitur eine Metallmontierung besitzt. Spiegel und Haarbürste sind mit einem Handgriff aus Glas ausgestattet. Die Montierung der Handgriffe wurde prunkvoll ausgeführt. Zur vollständigen Garnitur gehörte auch ein **Kamm** mit Metallmontierung und mit einer Rose aus gepresstem Glas als Verzierung. Die Garnitur wurde in **Cristal, Schwarz, Jade, Lapis, Turquoise, Rubis und Coral** angeboten. Die Glasteile, wie Griffe und Reliefplatten, konnten auch einzeln bezogen wer-

den. Produziert wurden sie in der **Glashütte Josef Riedel in Polaun**.

Im **Musterbuch 1937** wurden die Farben auf **Cristal, Jade, Lapis und Turquoise** beschränkt.

Wie das Bild eines lapis-farbenen Spiegels zeigt, kam es sicher öfter vor, dass der gläserne Handgriff brach. Vermutlich wurde diese Bürsten-Garnitur deshalb im **Musterbuch 1939** auf den Seiten 24/25 nur noch mit **Metallgriffen** in den Farben **Jade und Lapis** angeboten.

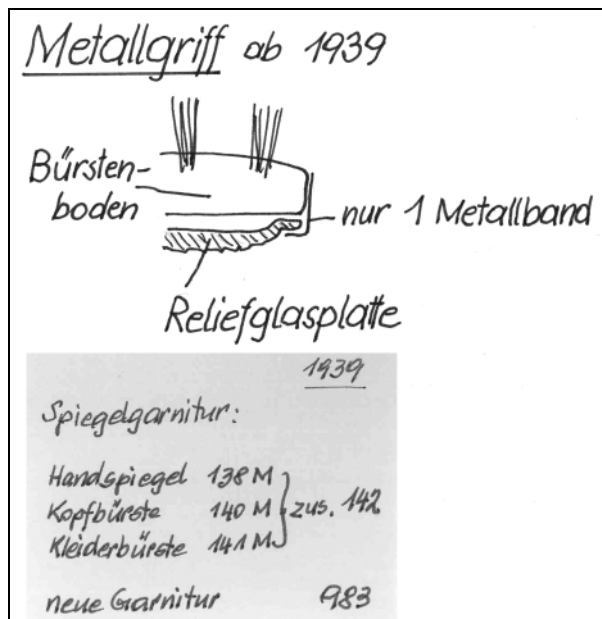
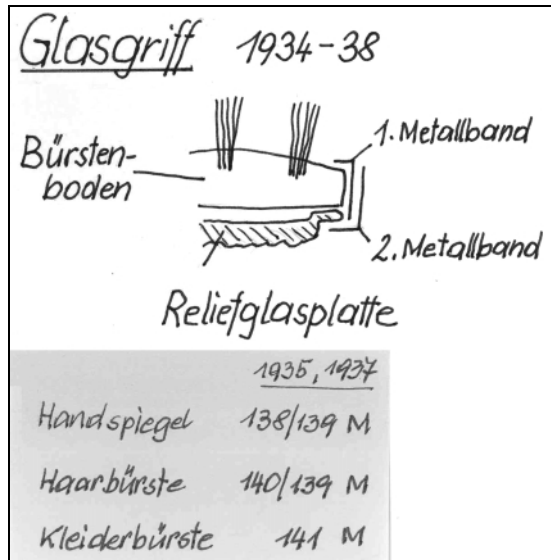
In den bis jetzt bekannten Nachkriegs-Katalogen kommen nirgends Bürsten-Garnituren vor. Dennoch dürfte diese Garnitur **auch nach 1950** erzeugt worden sein, wie eine komplette Kassette mit Spiegel und Bürsten beweist. Die Metallmontierung wirkt neu und plump, die Borsten sind aus Kunststoff (Nylon). Es könnte aber auch sein, dass noch restliche Reliefplatten vorhanden waren und erst später um 1950/60 montiert wurden.

Im „**Ingrid**“-**Musterbuch 1939** wird auf Seite 20 eine neue **Bürsten-Garnitur 983** mit Metallfassung vorgestellt. Sie wurde gleichfalls nur in **Jade und Lapis** er-

zeugt. Von ihr ist bisher nicht bekannt, ob sie auch nach 1945 produziert wurde.

Wie die Abbildungen zeigen, variieren die Muster der Metallfassungen von Garnitur zu Garnitur. Eine Vielzahl geprägter Metallbänder und gestanzter Einzelteile wurden von geschickten Händen kunstvoll zusammengestellt und abwechslungsreich verarbeitet.

Abb. 2006-4/199
Montierung bei Garnitur mit Glasgriff und mit Metallgriff:



Einen wesentlichen Unterschied zwischen den Garnituren mit Glas- oder Metallgriffen bildet die Montierung der zugehörigen Bürsten. Während bei den Garnituren mit Glasgriffen die Haar- und Kleiderbürsten mit zwei über den oberen und unteren Rand greifenden Metallbändern eingefasst wurden, sind es bei den Garnituren mit Metallgriffen nur einfache Metallbänder. Für die Montage des Spiegels sind immer zwei Metallbänder, eines für den Spiegel und eines für die Reliefplatte nötig. Besonders reich geschmückt wurden die Verbindungsstellen zwischen den Handgriffen und den Reliefplatten, sowie das Ende der Handgriffe. Infolge der

aufwändigen Montage war es notwendig, diese durch eine Fremdfirma durchführen zu lassen.

Abb. 2006-4/200
Bürsten-Garnitur mit Metallmontierung, Farbe „Jade“
Haarbürste 140/139/M, Griff aus Glas
s. MB Schlevogt 1935, Tafel 2 (Glasgriffe)
s. MB Schlevogt 1937, Tafel P 11 (Glasgriffe)
vgl. MB Schlevogt 1939, S. 24/25 (Metallgriffe)
Curt / Henry G. Schlevogt, Gablonz a. N., 1935 - 1939



Abb. 2006-4/201
 Bürsten-Garnitur mit Metallmontierung, Farbe „Jade“
 Handspiegel 138/139/M, D 16 cm, L 31,5 cm, Glasgriff
 Haarbürste 140/139/M, B 8 cm, L 28 cm, Glasgriff
 Kamm
 s. MB Schlevogt 1935, Tafel 2 (Glasgriffe)
 s. MB Schlevogt 1937, Tafel P 11 (Glasgriffe)
 vgl. MB Schlevogt 1939, S. 24/25 (Metallgriffe)
 Curt / Henry G. Schlevogt, Gablonz a. N., 1935 - 1939



Tafel 4 des **Musterbuches 1935** zeigt den **Handspiegel 115**. Ein von Rosen umrahmtes Medaillon wird von einer Nymphe geziert. Der Handspiegel (Handgriff und Reliefplatte) besteht aus einem Stück. Der Spiegel wurde in die Vertiefung der Reliefplatte eingeklebt. Er wurde in den Farben **Cristal, Schwarz, Jade, Lapis, Turquoise, Rubis, Opal oder Goldopal und Coral** angeboten. Diese Farbenvielfalt wurde im **Musterbuch 1937** auf **Rose, Jade, Lapis und Turquoise** beschränkt. **1939** ist dieser Handspiegel nicht mehr im Musterbuch enthalten.

Die nicht mehr abgebildeten Garnituren wurden auch nicht mehr erzeugt.

Eine Sammlung von **Schlevogt-Musterbildern** in einem Faltkarton wurden in PK 2001-3 und PK 2004-1-04 abgebildet und mit 1939 datiert. Diese Angabe erscheint mir als zu spät. 1939 hat Schlevogt einen großformatigen, bunten Katalog mit einer anderen Zusammenstellung der Objekte herausgebracht. Ich meine, dass die Bilder schon früher entstanden sein müssen, enthalten sie doch noch die **Bürsten-Garnitur mit Glashandgriffen**, den Einzelteilen und den **Spiegel 115**, die alle im Katalog 1939 nicht mehr abgebildet und auch nicht mehr produziert wurden. Nach einem Gespräch mit Mme. Ingrid Schlevogt ist klar, dass die Bilder schon früher (**vor oder um 1937**) entstanden sein müssen.

SG: siehe übernächste Seite!

Abb. 2005-4-04/008 (Ausschnitt)
 MB Schlevogt 1935, Tafel 2, Bürsten-Garnitur mit Metallmontierung, Griffe aus Glas
 MB Sammlung Jablonex Group AG / Desná

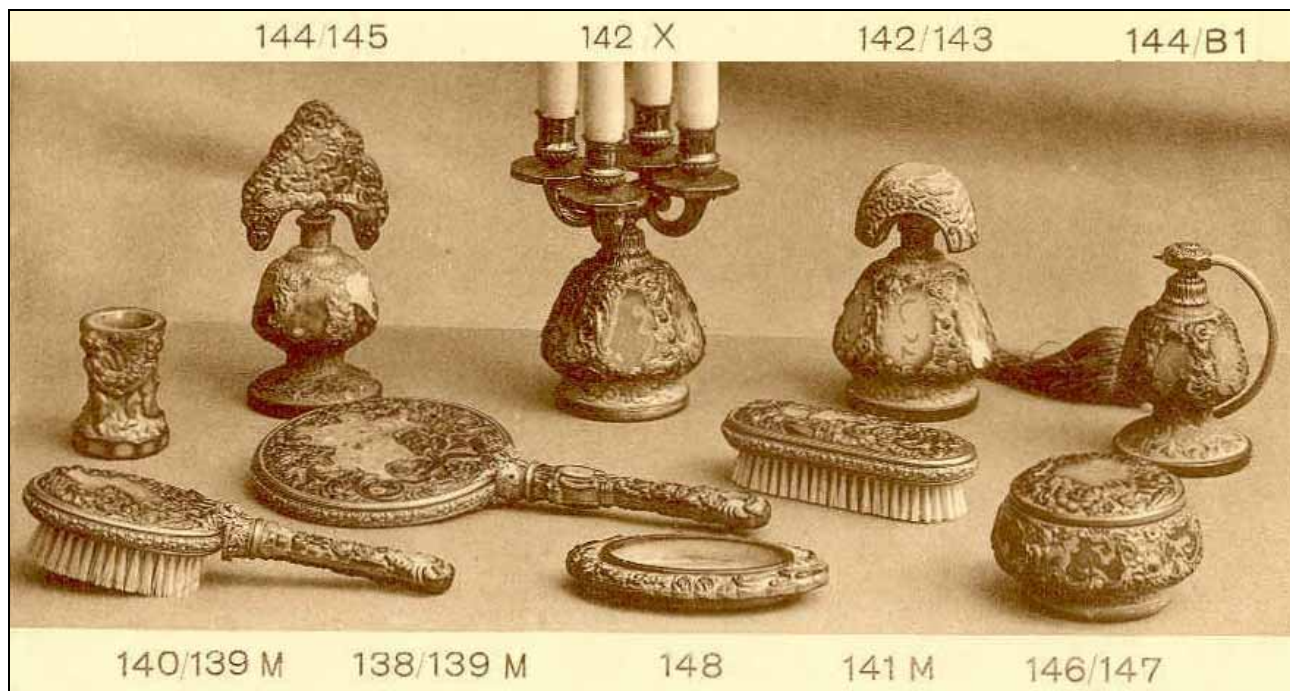


Abb. 2005-4-03/015 (Ausschnitt)
 MB Schlevogt 1937, Tafel P11, Bürsten-Garnitur mit Metallmontierung, Griffe aus Glas
 MB Sammlung MSB Jablonec

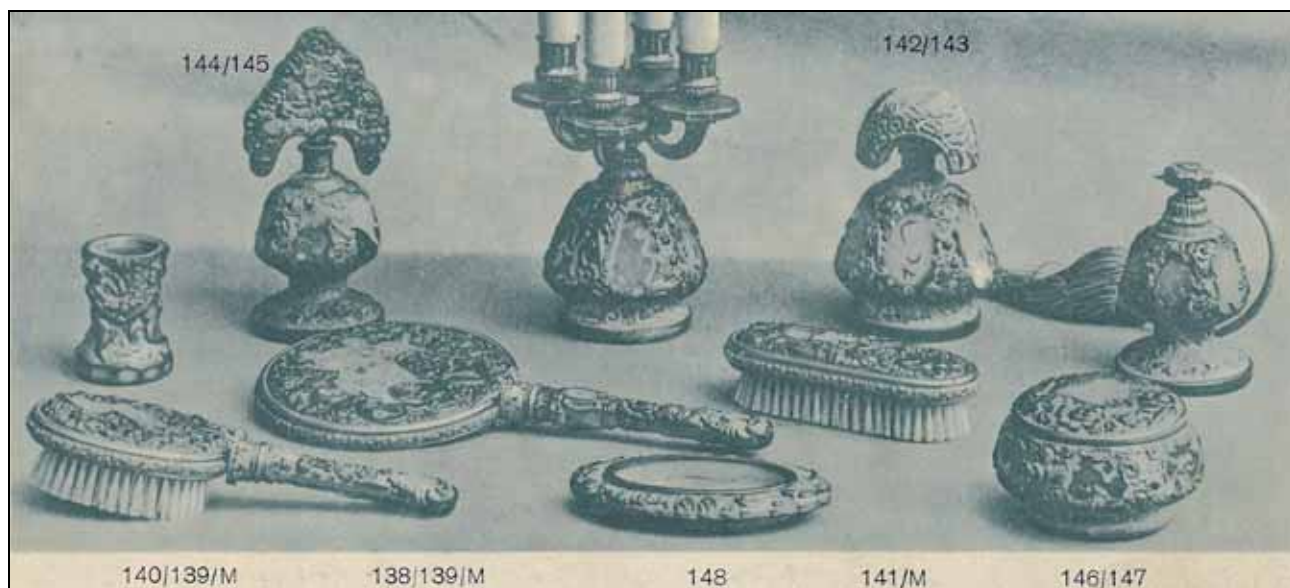


Abb. 2001-03/621

Musterbuch Schlevogt 1939, Seite 20 (Ausschnitt)

[Rokoko-Toilette-Garnitur in lapis und jade, Nr. 989], **Bürsten-Garnitur in lapis und jade, Nr. 983**, Griffe aus Metall, Kleiderbürste, Kamm, Handspiegel, Haarbürste, bei der Kleiderbürste sieht man deutlich die Einfassung durch zwei Metallbänder



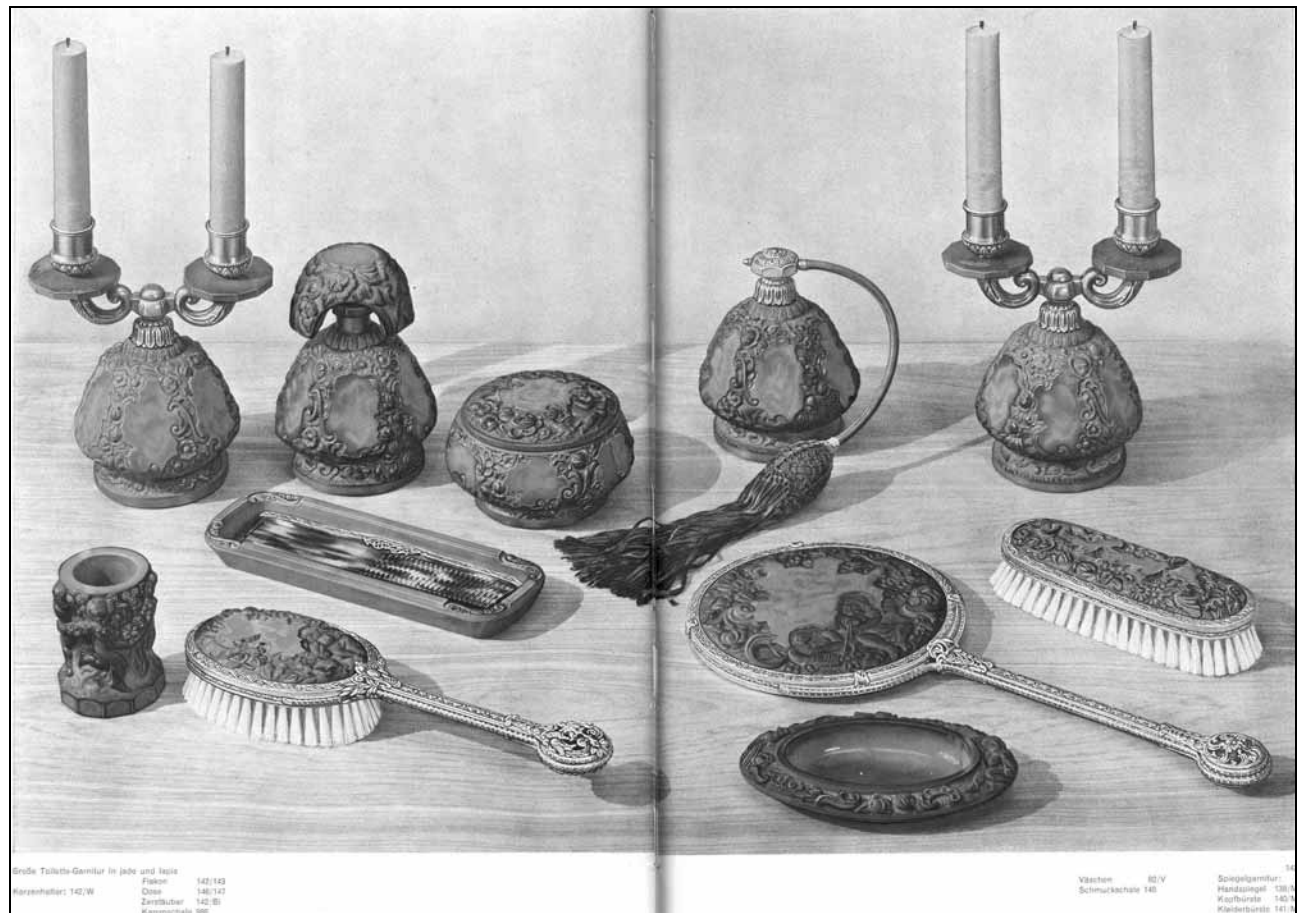
Bürsten-Garnitur in lapis und jade

983

Abb. 2001-03/625

Musterbuch Schlevogt 1939, Seite 24/25

Große Toilette-Garnitur in jade und lapis, Nr. 142, Flakon 142/143, Dose 146/147, Zerstäuber 142/BI, Kammschale 986, Kamm Kerzenhalter 142/W, Väschen 82/V, Schmuckschale 148, **Spiegelgarnitur**: Handspiegel 138/M, Kopfbürste 140/M, Kleiderbürste 141/M MB Sammlung Ingrid Schlevogt



Große Toilette-Garnitur in jade und lapis
Kerzenhalter 142/W
Flakon 142/143
Dose 146/147
Zerstäuber 142/BI
Kammschale 986

Väschen 82/V
Schmuckschale 148
Spiegelgarnitur:
Handspiegel 138/M
Kopfbürste 140/M
Kleiderbürste 141/M

Abb. 2005-4-04/010 (Ausschnitt)
 MB Schlevogt 1935, Tafel 4
 MB Sammlung Jablonex Group AG / Desná



Abb. 2005-4-03/016 (Ausschnitt)
 MB Schlevogt 1937, Tafel P12, Toilettengarnituren ...
 Handspiegel Nr. 115, Kniender Akt mit Rosen
 MB Sammlung MSB Jablonec



Abb. 2004-1-04/054
 Musterbilder Schlevogt 1939, Bild 64, Ingrid 1=4
 Bürsten-Garnitur „Rosen / Barock“ mit Metallmontierungen
 Griffe Glas
 Haarbürste Nr. 140/1146
 Handspiegel Nr. 138/1149
 Kleiderbürste Nr. 141/1145
 Foto Sammlung Ingrid Schlevogt



Abb. 2004-1-04/008
 Musterbilder Schlevogt 1939, Bild 7?, Ingrid 1=4
 Bürsten-Garnitur „Rosen / Barock“ mit Metallmontierungen
 Griffe Glas
 Haarbürste Nr. 140
 Handspiegel Nr. 138
 Kleiderbürste Nr. 141,
 Dose Nr. 112/A, Sitzender Akt
 Lampenteil Nr. 20, Dose Nr. 18
 Foto Sammlung Ingrid Schlevogt

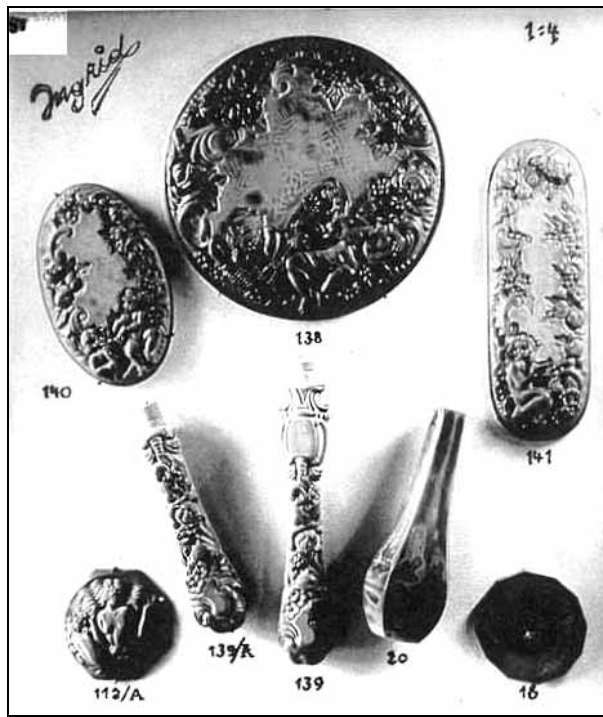


Abb. 2004-1-04/039
 Musterbilder Schlevogt 1939, Bild 48, Ingrid 1=2 1/2
 Handspiegel Nr. 115, Kniender Akt mit Rosen
 Taschenspiegel Nr. 159 [112], Sitzender Akt
 Foto Sammlung Ingrid Schlevogt



Abb. 2006-4/202
 Handspiegel 115, Farbe „Jade“, Griff aus Glas
 s. MB Schlevogt 1935, Tafel 4
 s. MB Schlevogt 1937, Tafel P 12
 Curt / Henry G. Schlevogt, Gablonz a. N., 1935 - 1939



Abb. 2006-4/203
 Handspiegel 115, Farbe „Coral“, Griff aus Glas
 s. MB Schlevogt 1935, Tafel 4
 s. MB Schlevogt 1937, Tafel P 12
 Curt / Henry G. Schlevogt, Gablonz a. N., 1935 - 1939



NB.:

Auch das Musterbuch 1935 ist meiner Meinung nach mit 1934 zu datieren. 1934 stellte Henry G. Schlevogt erstmals seine neue Kollektion in Lapis und Jade auf der Leipziger Frühjahrmesse vor. Dass er dies ohne entsprechenden Verkaufs-Katalog machte, ist undenkbar.

**Bürsten- (Spiegel-) Garnituren
Musterbuch Schlevogt**

1935	Glasgriffe	
Tafel 2	Spiegel	138/139/M
	Haarbürste	140/139/M
	Kleiderbürste	141/M
Farben	Cristal, Schwarz, Jade, Lapis, Turquoise, Rubis, Coral	
Tafel 4	Spiegel	115
Farben	Cristal, Schwarz, Jade, Lapis, Turquoise, Rubis, Opal oder Goldopal, Coral	
1937	Glasgriffe	
Tafel P 11	Spiegel	138/139/M
	Haarbürste	140/139/M
	Kleiderbürste	141/M
Farben	Cristal, Jade, Lapis, Turquoise	
Tafel P 12	Spiegel	115
Farben	Rose, Jade, Lapis, Turquoise	
1939	Metallgriffe	
Seite 24/25	Handspiegel	138/M
	Kopfbürste (zusammen 142)	140/M
	Kleiderbürste	141/M
Farben	Jade, Lapis	
Seite 20	Bürstengarnitur neu!	983
Farben	Jade, Lapis	
M	= Metallmontierung	

Abb. 2006-4/204
Handspiegel, Farbe „Lapis“, Glasgriff abgebrochen
siehe oben rechts



Abb. 2006-4/205
Bürsten-Garnitur mit Metallmontierungen, Farbe „Lapis“
Griffe aus Glas
Handspiegel 138/139/M, D 16 cm, Glasgriff abgebrochen
Haarbürste 140/139/M, B 8 cm, L 28 cm
Kleiderbürste 141/M, B 6,2 cm, L 16,5 cm
s. MB Schlevogt 1935, Tafel 2 (Glasgriffe)
s. MB Schlevogt 1937, Tafel P 11 (Glasgriffe)
vgl. MB Schlevogt 1939, S. 24/25 (Metallgriffe)
Curt / Henry G. Schlevogt, Gablonz a. N., 1935 - 1939



Abb. 2006-4/206
Haarbürste, Farbe „Jade“
Verbindung zwischen Reliefglasplatte und Glasgriff



Abb. 2006-4/207
Bürsten-Garnitur mit Metallmontierungen, Farbe „Lapis“
Griffe aus Metall, Varianten
originale Kasette, Kamm fehlt
Handspiegel 138/139/M, D 16 cm, L 36,5 cm
Haarbürste 140/139/M, B 8 cm, L 28 cm
Kleiderbürste 141/M, B 6,2 cm, L 16,5 cm
vgl. MB Schlevogt 1935, Tafel 2 (Glasgriffe)
vgl. MB Schlevogt 1937, Tafel P 11 (Glasgriffe)
s. MB Schlevogt 1939, S. 24/25 (Metallgriffe)
Curt / Henry G. Schlevogt, Gablonz a. N., 1935 - 1939



Abb. 2006-4/208
 Bürsten-Garnitur mit Metallmontierungen, Farbe „Jade“
 Griffe aus Metall
 Kleiderbürste 141/M, B 6,2 cm, L 16,2 cm
 Haarbürste 140/139/M, B 8 cm, L 29,3 cm
 s. MB Schlevogt 1939, S. 24/25 (Metallgriffe)
 Curt / Henry G. Schlevogt, Gablonz a. N., 1935 - 1939



Abb. 2006-4/209
 Bürsten-Garnitur mit Metallmontierungen, Farbe „Jade“
 Griffe aus Metall, originale Kassette
 Handspiegel 138/139/M, D 16 cm, L 37 cm
 Haarbürste 140/139/M, B 8 cm, L 26 cm
 Kleiderbürste 141/M, B 6,2 cm, L 16,5 cm
 s. MB Schlevogt 1939, S. 24/25 (Metallgriffe)
 Curt / Henry G. Schlevogt, Gablonz a. N., 1935 - 1939
Produktion nach 1950!



Abb. 2006-4/210
 Bürsten-Garnitur mit Metallmontierungen, Farbe „Jade“
 Griffe Metall
 Handspiegel 138/139/M, D 16 cm, L 37 cm
 s. MB Schlevogt 1939, S. 24/25 (Metallgriffe)
 Curt / Henry G. Schlevogt, Gablonz a. N., 1935 - 1939



Abb. 2006-4/211
 Haarbürste, Farbe „Lapis“, Griff aus Metall, siehe auch rechts



Abb. 2006-4/212
 Griff Metall, Varianten



Abb. 2006-4/213
 Bürsten-Garnitur mit Metallmontierungen, Griffe aus Metall
 Farben „Jade“ und „Lapis“
 Handspiegel 983, B xxx cm, L 30 cm
 Haarbürste 983, B xxx cm, L 26,3 cm
 Kleiderbürste 983, B 4,5 cm, L 16 cm
 s. MB Schlevogt 1939, S. 20 (Metallgriffe)
 Curt / Henry G. Schlevogt, Gablonz a. N., ab 1939



Abb. 2006-4/214
 Bürsten-Garnituren mit Metallmontierungen, Griffe aus Glas
 Kleiderbürste 141/M, B 6,2 cm, L 16,5 cm
Einfassung durch zwei Metallbänder
 s. MB Schlevogt 1935, Tafel 2 (Glasgriffe)
 s. MB Schlevogt 1937, Tafel P 11 (Glasgriffe)
 Curt / Henry G. Schlevogt, Gablonz a. N., 1935 - 1938

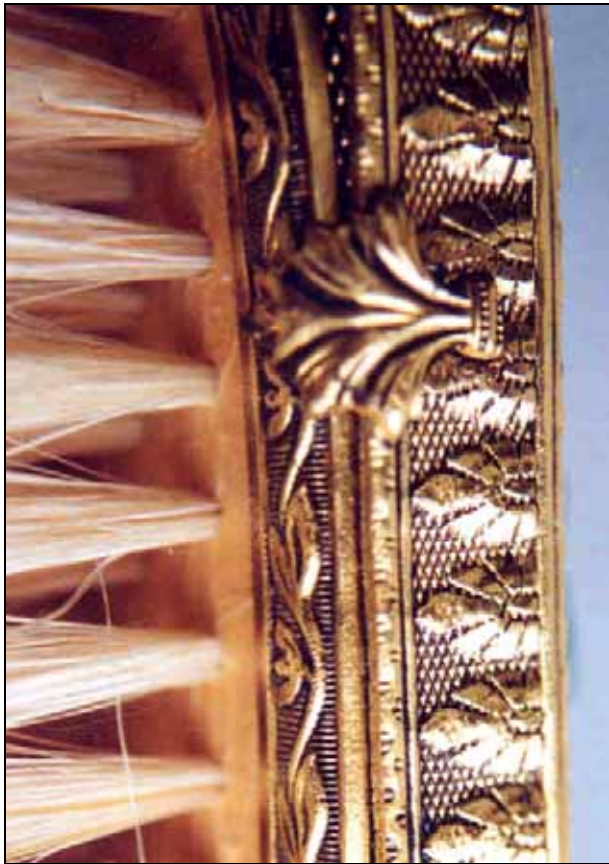


Abb. 2006-4/215
 Bürsten-Garnituren mit Metallmontierungen, Griffe aus Metall
 Kleiderbürste 141/M, B 6,2 cm, L 16,5 cm
Einfassung durch ein Metallband
 s. MB Schlevogt 1939, S. 24/25 (Metallgriffe)
 Curt / Henry G. Schlevogt, Gablonz a. N., ab 1939

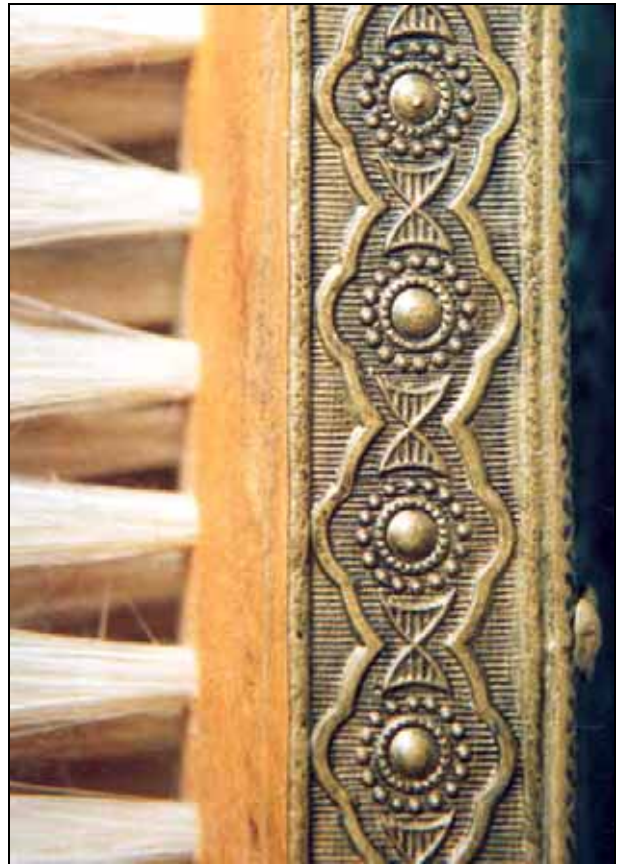
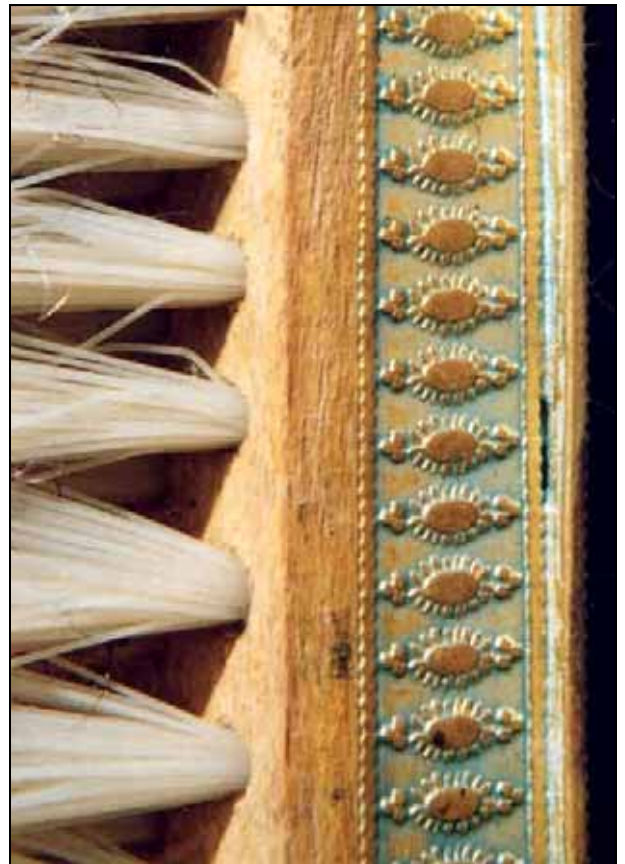


Abb. 2006-4/216
 Bürsten-Garnituren mit Metallmontierungen, Griffe aus Metall
 Kleiderbürste 141/M, B 6,2 cm, L 16,5 cm
Einfassung durch ein Metallband
 s. MB Schlevogt 1939, S. 24/25 (Metallgriffe)
 Curt / Henry G. Schlevogt, Gablonz a. N., ab 1939



Abb. 2006-4/217
 Bürsten-Garnituren mit Metallmontierungen, Griffe aus Metall
 Kleiderbürste 141/M, B 6,2 cm, L 16,5 cm
Einfassung durch ein Metallband
rechts Produktion nach 1950 mit Nylonborsten
 s. MB Schlevogt 1939, S. 24/25 (Metallgriffe)
 Curt / Henry G. Schlevogt, Gablonz a. N., ab 1939



Siehe unter anderem auch:

- PK 2005-4 Anhang 04, SG, Jablonex Group / Tichý, Musterbuch "Ingrid" der Fa. Curt Schlevogt Gablonz a. N., um 1935, Preislisten
Liste der Artikel-Nummern MB Schlevogt 1935, 1937, 1939
- PK 2005-4 Anhang 03, SG, MSB Jablonec / Nový, Musterbuch "Ingrid" der Fa. Curt Schlevogt Gablonz a. N., um 1937
- PK 2001-3 Anhang 03, SG, Schlevogt, Musterbuch "Ingrid" der Fa. Curt Schlevogt Gablonz a. N., um 1939 (Auszug)
- PK 2001-3 Anhang 04, SG, Schlevogt, Musterbilder "Ingrid" der Fa. Curt Schlevogt Gablonz a. N., um 1939
- PK 2004-1 Anhang 04, SG, Schlevogt, Musterbilder „Ingrid“ der Fa. Curt Schlevogt Gablonz a. N., um 1939, ergänzt
- PK 2006-4 Hanisch, Stopfer, SG, Gläser von Heinrich Hoffmann, Henry G. Schlevogt, Gablonz a. N. František Halama, Eisenbrod / Železný Brod, und unbekannt