

Eduard Stopfer, SG

Oktober 2007

Deckeldosen von J. Schreiber & Neffen um 1900 in der Sammlung Stopfer

SG: Wie schon viele Male habe ich Herrn Stopfer gebeten, in seiner Sammlung nach Gegenstücken zu suchen: diesmal zu der in Polen gefundenen Dose von Zabkowice mit der eingepressten Jahreszahl „1900“. Herr Stopfer hat - selbstverständlich - so eine Dose. Sie unterscheidet sich aber deutlich: wie zu erwarten hat sie keinen eingepressten Stempel mit russisch-kyrillischer Schrift und Jahreszahl. Auch der Rand des Deckels und die seitlichen Kanten und Füße der Dose sind anders.

Abb. 2007-4/007

Zuckerkasten mit Blüten- und Beerenzweigen, Mtl.-Montierung rosa-farbenes Pressglas, H 11,4 cm, L 12 cm, B 8,2 cm Sammlung Geiselberger PG-1080 in Boden und Deckel innen **eingepresster Doppelkreis mit russisch-kyrillischer Inschrift „ОтъМ.Ф. 1900 на10лѣтъ“** SG: Glashütte Zabkowice, Polen, ab 1900 vgl. MB Schreiber 1915, Tafel 76, Nr. 527/R



Die Dose Stopfer gleicht der Zeichnung in MB Schreiber 1915, Tafel 76, Zuckerdose Nr. 527/R, vollständig, sowohl der Deckel als auch die seitlichen Kanten des Unterteils, die in vier Füßen auslaufen.

Beim Verkauf der Glasfabrik Zabkowice von Schreiber an eine polnische Aktiengesellschaft um 1892/1896 wurden offenbar auch Pressformen verkauft. Wegen der russischen Zollvorschriften kennzeichnete Zabkowice die Gläser mit russisch-kyrillischer Schrift und einer Jahreszahl. Die Form wurde erneuert und verändert.

Abb. 2007-4/008

Zuckerkasten mit Blüten- und Beerenzweigen, Mtl.-Montierung rosa-farbenes Pressglas, H 10 cm, L 12 cm, B 8,5 cm Sammlung Stopfer s. MB Schreiber 1915, Tafel 76, Nr. 527/R



Abb. 2006-4-02/078 (Ausschnitt)

MB Pressglas Schreiber 1915, Tafel 76, Zuckerdose Nr. 527/R Archiv Rona Crystal, Lednické Rovne

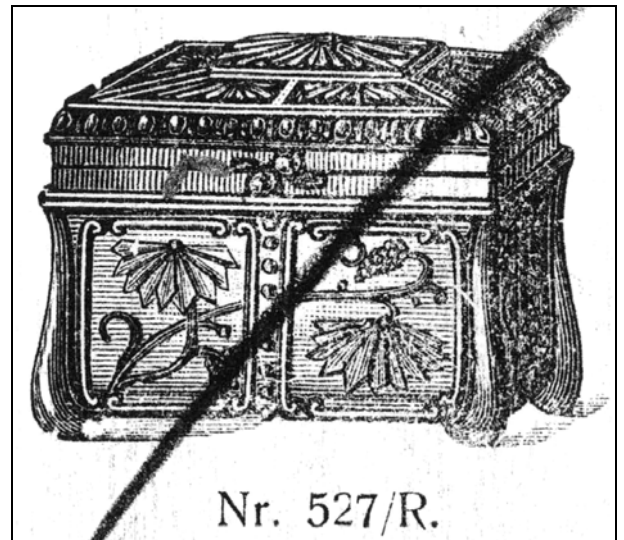


Abb. 2007-4/009
 Zuckerkasten mit Blütenzweigen und Gitter, Metall-Montierung
 blaues Pressglas, H 8,6 cm, L 12,1 cm, B 8,6 cm
 Sammlung Stopfer
 s. MB Schreiber 1915, Tafel 76, Nr. 3515



Abb. 2006-4-02/082 (Ausschnitt)
 MB Pressglas Schreiber 1915, Tafel 76, Zuckerkoffer, Nr. 3515
 Archiv Rona Crystal, Lednické Rovne

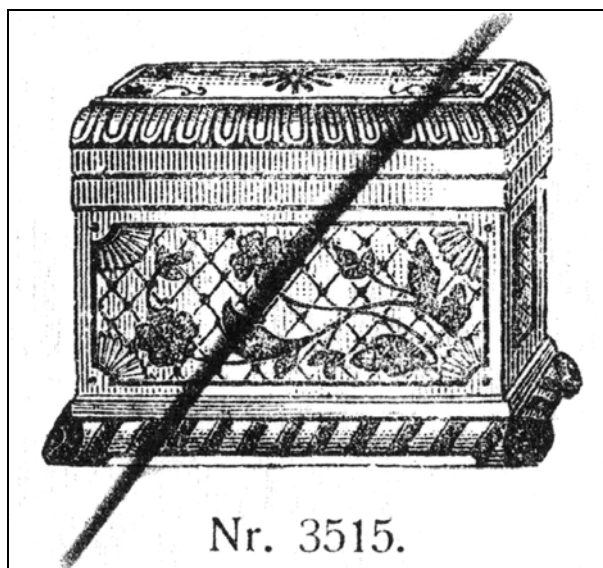


Abb. 2007-4/010
 Zuckerkasten mit Blütenzweigen und Gitter, Metall-Montierung
 rosa-farbenes Pressglas, H 8,7 cm, L 12,1 cm, B 8,6 cm
 Sammlung Stopfer
 s. MB Schreiber 1915, Tafel 76, Nr. 3515



Abb. 2007-4/011
Zuckerkasten mit Blütenzweigen und Gitter, Metall-Montierung
rosa-farbenes Pressglas, H 8,7 cm, L 12,1 cm, B 8,6 cm
Sammlung Stopfer
[s. MB Schreiber 1915, Tafel 76, Nr. 3515](#)



Abb. 2007-4/012
Zuckerkasten mit Blütenzweigen und Gitter, Metall-Montierung
rosa-farbenes Pressglas, H 8,6 cm, L 12,1 cm, B 8,6 cm
Deckel mattiert
Sammlung Stopfer
[s. MB Schreiber 1915, Tafel 76, Nr. 3515](#)



Abb. 2007-4/013
Zuckerkasten mit schrägen Rillen, Metall-Montierung
farbloses Pressglas, H 8,5 cm, L 10,5 cm, B 7,2 cm
Sammlung Stopfer
[s. MB Schreiber 1915, Tafel 76, Nr. 4103](#)



Abb. 2006-4-02/082 (Ausschnitt)
MB Pressglas Schreiber 1915, Tafel 76, Zuckerkoffer, Nr. 4103
Archiv Rona Crystal, Lednické Rovne

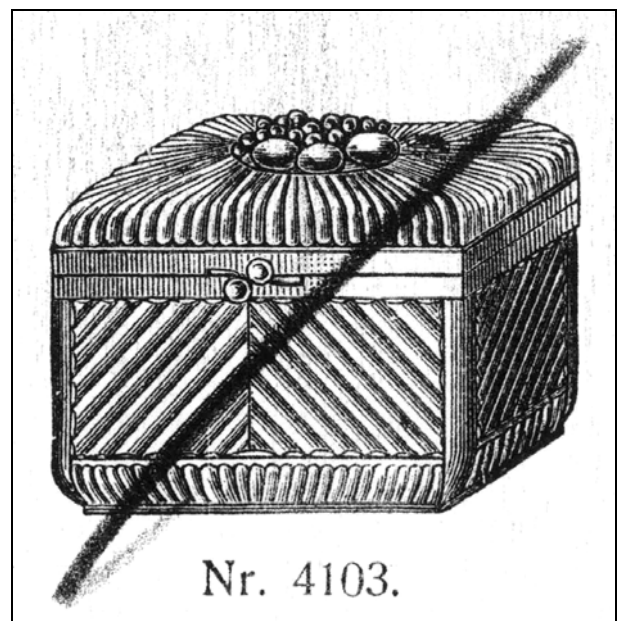


Abb. 2007-4/014
Zuckerkasten mit Fächern, Metall-Montierung
farbloses Pressglas, H 10 cm, L 12,3 cm, B 8,5 cm
Sammlung Stopfer
s. MB Schreiber 1915, Tafel 76, Nr. 4104



Abb. 2006-4-02/082 (Ausschnitt)
MB Pressglas Schreiber 1915, Tafel 76, Zuckerkoffer, Nr. 4104
Archiv Rona Crystal, Lednické Rovne

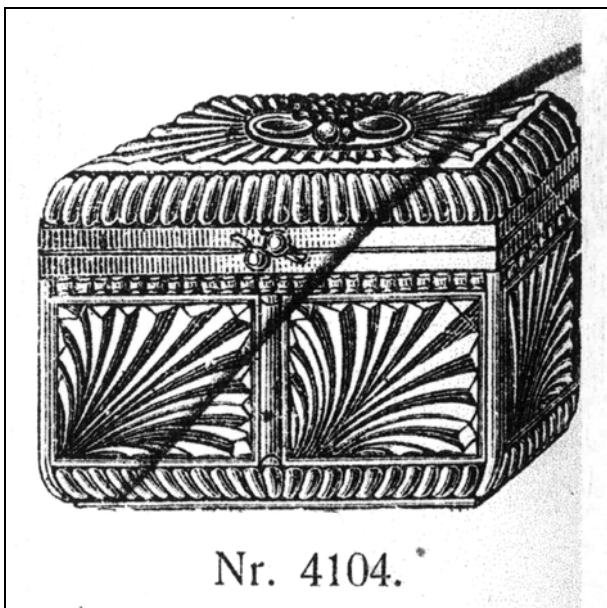


Abb. 2007-4/015
Zuckerkasten mit Fächern, Metall-Montierung
farbloses Pressglas, H 9,2 cm, L 12,6 cm, B 8,5 cm
Sammlung Stopfer
s. MB Schreiber 1915, Tafel 76, Nr. 8090



Abb. 2006-4-02/082 (Ausschnitt)
MB Pressglas Schreiber 1915, Tafel 76, Zuckerkoffer, Nr. 8090
Archiv Rona Crystal, Lednické Rovne

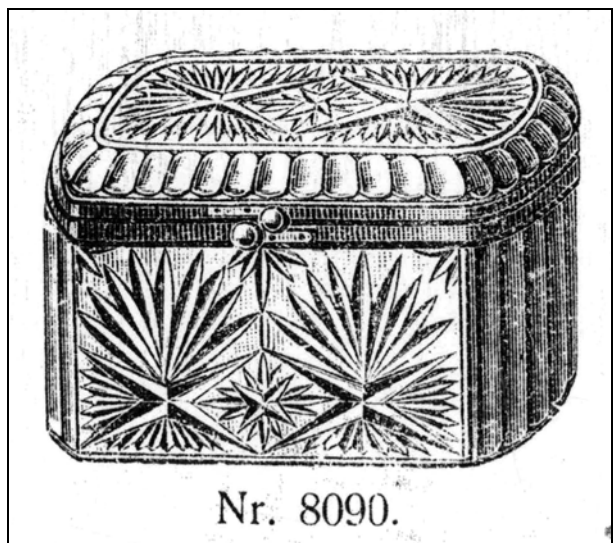


Abb. 2007-4/016
 Zuckerkasten mit Blütenzweigen, Metall-Montierung
 farbloses Pressglas, H 7,5 cm, L 11 cm, B 7,8 cm
 Deckel fehlt
 Sammlung Stopfer
 s. MB Schreiber 1915, Tafel 76, Nr. 7359



Abb. 2006-4-02/082 (Ausschnitt)
 MB Pressglas Schreiber 1915, Tafel 76, Zuckerkoffer, Nr. 7359
 Archiv Rona Crystal, Lednické Rovne



Abb. 2007-4/017
 Zuckerkasten in Herzform, Metall-Montierung
 farbloses Pressglas, H xxx cm, L xxx cm, B xxx cm, mattiert
 Sammlung Stopfer
 s. MB Schreiber 1915, Tafel 76, Nr. 5936
 s.a. MB Pressglas Reich 1907, Tafel 28, Nr. 2907



Abb. 2006-4-02/082 (Ausschnitt)
 MB Pressglas Schreiber 1915, Tafel 76, Zuckerkoffer, Nr. 5936
 Archiv Rona Crystal, Lednické Rovne

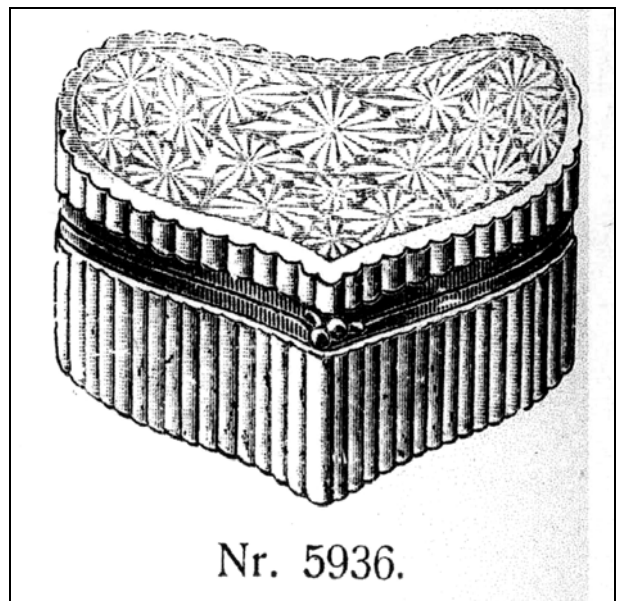


Abb. 2006-4/021
Zuckerkasten mit Rosengirlanden
Grund unregelmäßige Körnung in Wellenstruktur
rosa Pressglas, H 8,5 cm, B 8,5 cm, L 12,5 cm
Sammlung Stopfer
s. MB Schreiber 1915, Tafel 76, Nr. 8152



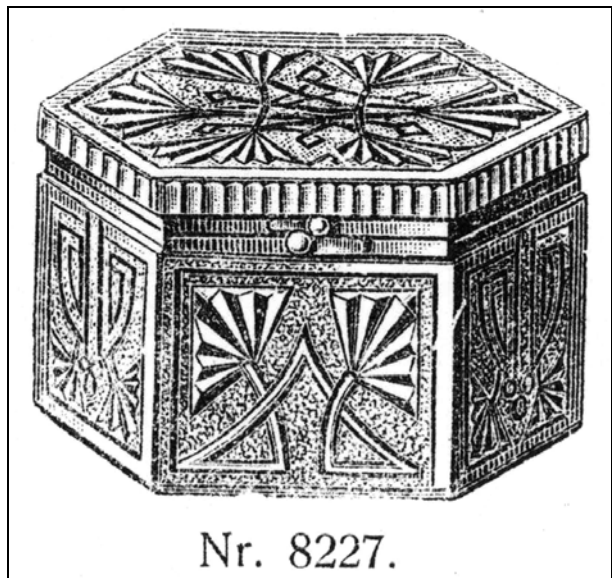
Abb. 2006-4-02/078 (Ausschnitt)
MB Pressglas Schreiber 1915, Tafel 76, Zuckerdose Nr. 8132
Archiv Rona Crystal, Lednické Rovne



Abb. 2007-4/018
Zuckerkasten als Sechseck, Fächer, Metall-Montierung
farbloses Pressglas, H 8,5 cm, L xxx cm, B 11,2 cm, mattiert
Sammlung Stopfer
s. Sammlg. Wessendorf, rosa-farbenes Prgl., Abb. 2007-4/004
s. MB Schreiber 1915, Tafel 76, Nr. 8227



Abb. 2006-4-02/078 (Ausschnitt)
MB Pressglas Schreiber 1915, Tafel 76, Zuckerdose Nr. 8227
Archiv Rona Crystal, Lednické Rovne



Siehe unter anderem auch:

- PK 2006-4 Stopfer, SG, Service mit Schaumwellen-Motiv, J. Schreiber & Neffen A.G., Wien, 1915
Zwei Tablettis von Zabkowice, Preußisch Schlesien, um 1930
- PK 2006-4 Anhang 03, SG, Archiv Lednické Rovne, MB Pressglas Zabkowice um 1930
- PK 2007-2 SG, NN, MB Zabkowice, um 1910, mit russisch-kyrillischen Marken
- PK 2007-2 SG, Glaswerke Zabkowice, J. Schreiber & Neffen, und Zawiercie, S. Reich & Co.:
bis 1918/1920 in „Russisch Polen“, danach Polen
- PK 2005-3 Stopfer, SG, (Zwei blaue) Schalen mit eingepresster kyrillischer Inschrift und „1905“,
Hersteller unbekannt [Zabkowice]
- PK 2007-2 SG, Glaswerke Zabkowice, J. Schreiber & Neffen, und Zawiercie, S. Reich & Co.:
bis 1918/1920 in „Russisch Polen“, danach Polen
- PK 2007-2 SG, Huta Szkła Gospodarczego Zabkowice 1884 - um 1995
Huta Szkła Okienego (HSO) Zabkowice 1925 - um 1990
- PK 2007-4 SG, Rosa Zuckerdose mit Pressstempel „1900“: Zabkowice, Russisch Polen, ab 1900
aber auch Josef Schreiber & Neffen, bis 1915!
- PK 2007-4 Stopfer, Zwei-farbige Gestaltung von Pressglas der Firmen Schlevogt und Halama
- PK 2007-4 Stopfer, Vase „Iris“, Serie "BAROLAC", Vase „Sigurd“, Josef Inwald, Teplice
Vase mit Schmetterlingen
- PK 2007-4 Stopfer, SG, Zwei kleine Medici-Vasen von Baccarat, 1840, runder und eckiger Fuß
- PK 2007-4 Stopfer, SG, Deckeldosen von J. Schreiber & Neffen um 1900 in der Sammlung Stopfer

Abb. 2006-4-02/082 (Ausschnitt)

MB Pressglas Schreiber 1915, Tafel 76, Zuckerkoffer, Zuckerdosen
Archiv Rona Crystal, Lednické Rovne

