

## Hinweise zu PK 2010-4: Sammlungen Hott, Jeschke und Reith

Hallo Herr Geiselberger,

nach fünf Wochen in Südostasien habe ich heute endlich wenigstens einen kurzen Blick in die PK 2010-4 getan:

1. Abb. 2010-4/145:

der **grüne Leuchter Sammlung Hott** ist tatsächlich nicht Bernsdorf „Helga“, sondern **Walther „Milton“**:  
[www.pressglas-pavillon.de/toilettenservice/08418.html](http://www.pressglas-pavillon.de/toilettenservice/08418.html)  
[www.pressglas-pavillon.de/toilettenservice/00729.html](http://www.pressglas-pavillon.de/toilettenservice/00729.html)  
[www.pressglas-pavillon.de/kerzenhalter/00733.html](http://www.pressglas-pavillon.de/kerzenhalter/00733.html)

Abb. 2010-4/145

Kerzenleuchter im Stil Art Déco  
 uran-grünes, mattiertes Pressglas, H 15 cm, D 8 / 7 cm  
 Sammlung Hott

**PK 2010-4, SG: Hersteller unbekannt, um 1935**  
 ähnlich: MB Ankerglas Bernsdorf 1932, Tafel 18a, Helga  
**PK 2011-1, Wessendorf: Walther „Milton“**  
 s. MB Walther 1933, Tafel 75a, Nr. 42876  
**PK Abb. 2000-4/376**



2. Abb. 2010-4/166 und Abb. 2010-4/167:  
 Sammlung Reith, bei der **Löwenschale von Villeroy & Boch** habe ich mich nicht zu weit aus dem Fenster gelehnt - hier ist die Marke:

[www.pressglas-pavillon.de/tafelaufsaetze/09359z.html](http://www.pressglas-pavillon.de/tafelaufsaetze/09359z.html)

Abb. 2010-4/166 →

Fußschale mit 3 Löwenköpfen, Walzen, Mäander, Schnur ...  
 hellblaues Pressglas, H 10,5 cm, D 12,3 cm  
 Sammlung Reith

vgl. Sammlung Wessendorf, Nr. 09359

**PK 2010-4, SG: Hersteller unbekannt, um 1900**  
**PK 2011-1, Wessendorf: Villeroy & Boch, um 1900**  
 s. rechts Sammlung Wessendorf, Nr. 09359z Marke „VB“



**PK 2010-4, SG: Eine Suche „Löwenköpfe“** über alle Ausgaben der PK ergab 55 Treffer in 17 Ausgaben. Diese Fußschale wurde in **PK Abb. 2009-4/484**, dokumentiert: eBay DE, Art.Nr. 400086312228, „Hersteller unbekannt, Deutschland, um 1900?“ Einen Nachweis dafür, dass diese interessante Fußschale von Villeroy &

Boch kommt, kenne ich nicht. Bisher fehlen von Villeroy & Boch viele Musterbücher - **siehe oben Hinweis Wessendorf: Villeroy & Boch!**

3. **Sammlung Jeschke** muss ich noch eingehender in Ruhe durchsehen, vorab:

Abb. 2010-4/296 und /309:  
Schwepnitz „Sonja“ bzw. „Sophie“  
**(siehe unten!)**

Abb. 2010-4/298:  
Brockwitz „Fortuna“

Abb. 2010-4/298  
Schale mit Pseudo-Schliffmuster, blaues Pressglas  
Sammlung Jeschke  
**PK 2010-4, SG: Hersteller unbekannt, Deutschland?, Tschechoslowakei?, um 1935**  
**PK 2011-1, Wessendorf: Brockwitz, „Fortuna“**  
**s. MB Brockwitz 1941, Tafel 34, Service 85000 "Fortuna" (SG: Nr. 85617/19 ...)**



Abb. 2010-4/302:  
Brockwitz „Prismen“, nicht „Fortuna“

Abb. 2010-4/302  
Dosen, bernstein-farbenes und rosa-farbenes Pressglas  
Sammlung Jeschke  
**PK 2010-4, SG: Deutschland, um 1935 ...**  
**s. MB Brockwitz 1941, Tafel 35, „Fortuna“, Nr. 85411**  
**PK 2011-1, Wessendorf: Brockwitz „Prismen“**  
**s. MB Brockwitz 1941, Tafel 27, Nr. 81411, Service Prismen**



Abb. 2010-4/291 und 2010-4/303:  
Walther „Anita“ mit Paradiesvogel

Abb. 2010-4/303  
Schale mit Paradiesvogel, rosa-farbenes und farbl. Pressglas  
Sammlung Jeschke  
**PK 2010-4, SG: Hersteller unbekannt, Deutschland?, Tschechoslowakei?, um 1935**  
**PK 2011-1, Wessendorf: Walther „Anita mit Paradiesvogel“**  
**s. MB Walther 1932, Tafel 60, Nr. 44400-44405**



Abb. 2000-6-01/221  
MB Walther 1932, Tafel 60, Schale Anita mit Vogelboden ...  
MB Sammlung Mauerhoff

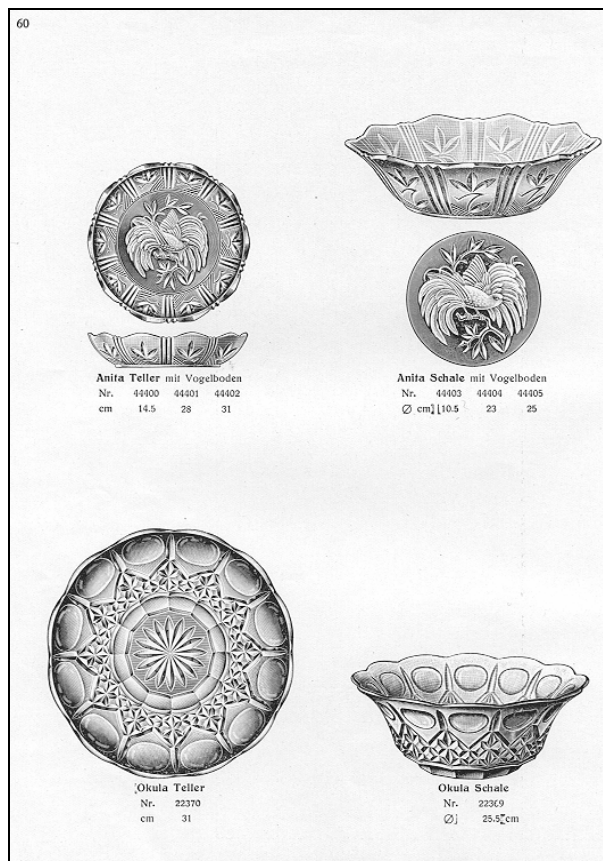




Abb. 2010-4/304, 307 und 308:  
Stölzle Heřmanova hut' - vgl. Newhall Heřmanova hut'  
before 1958

Abb. 2010-4/304 →  
Schalen, bernstein-farbenes Pressglas  
Sammlung Jeschke  
**PK 2010-4, SG: Hersteller unbekannt, Deutschland?, Tschechoslowakei?, um 1935**  
**PK 2011-1, Wessendorf: Heřmanova hut', vor 1958, Nr. 19401 ...**  
**s. Newhall, Heřmanova hut' before 1958, Tafel 14 ...**

Vielleicht mögen Sie Frau Jeschke auf meine Seiten  
verweisen - es kostet nichts und sie findet sicher noch  
mehr:

[www.pressglas-pavillon.de](http://www.pressglas-pavillon.de)

Mit freundlichen Grüßen,  
Pamela Wessendorf

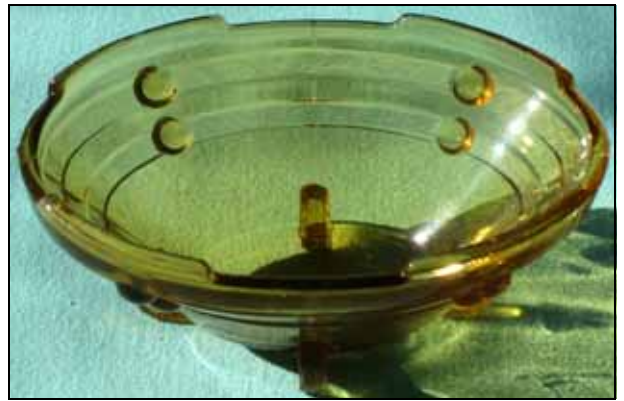


Abb. 2010-4/308  
Dose, uran-grünes Pressglas,  
Sammlung Jeschke  
**PK 2010-4, SG: Hersteller unbekannt, Deutschland?, Tschechoslowakei?, um 1935**  
**PK 2011-1, Wessendorf: Heřmanova hut', vor 1958, Nr. 19516, s. Newhall, Heřmanova hut' before 1958, Tafel 20**



Siehe unter anderem auch:

- PK 2010-4 Hott, SG, Interessante Kerzenleuchter der Sammlung Hott**
- PK 2010-4 Reith, SG, Flohmärkte im Südwesten Sommer 2010 und Neuerwerbungen**
- PK 2010-4 Jeschke, SG, Interessante Pressgläser der Sammlung Jeschke im Herbst 2010**
- PK 2010-4 Michl, SG, Service mit gravierten Vögeln, Etikett Löns Kristall Ankerglas Bernsdorf O.L., um 1935**
- PK 2011-1 Reith, Jeschke, SG, Service mit Reifen und Doppelpunkten, Heřmanova hut', um 1935 - 1958?**
- PK 2011-1 Jeschke, SG, Erfahrungen auf Flohmärkten in Salzburg und Wien (und in Niederbayern)**
- PK 2011-1 Stopfer, SG, Interessante Pressgläser der Sammlung Jeschke, einige Zuschreibungen**



Abb. 2010-4/296

Schalen, grünes und rosa-farbenes Pressglas

Sammlung Jeschke

PK 2010-4, SG: Hersteller unbekannt, Deutschland?, Tschechoslowakei?, um 1935

PK 2011-1, Wessendorf: Walther Schwepnitz „Sonja“ bzw. „Sophie“



Abb. 2010-4/309

Dosen und Schalen mit Blätter-Muster, farbiges Pressglas

Sammlung Jeschke

PK 2010-4, SG: Hersteller unbekannt, Deutschland?, Tschechoslowakei?, um 1935

PK 2011-1, Wessendorf: Walther Schwepnitz „Sonja“ bzw. „Sophie“





Abb. 2010-4/307

Dosen und Schalen mit Blätter-Muster, farbiges Pressglas, Sammlung Jeschke

PK 2010-4, SG, Polen, um 1935, s. MB Stolle Niemen 1923-1935, Tafel 102, Nr. 1781-1785

PK 2011-1, Wessendorf: Heřmanova hut', vor 1958, Tafel 21 / 22 / 23, Nr. 19101, 19103, 19105, 19106 ...  
s. Newhall, Heřmanova hut' before 1958

