



Abb. 2011-3/057
 Teller „Amanda“, uran-gelbgrünes Pressglas, H 2,8 cm, D 19,8 cm
 Sammlung Vogt PV-1615
 s. MB Fenner Glashütte 1903-1909, Tafel 112, Nr. 1139, Teller Amanda
 ovale Schale „Lord & Ladies“, Primrose-Pressglas, L/B/H 19,0 x 14,7 x 4,8 cm
 Sammlung Vogt PV-1610
 George Davidson & Co., Gateshead, RD 285342, 1896

Jürgen Vogt, SG

August 2011

Uran-gelbe Gläser mit opak-gelbweißen Anlauffarben am Rand: Primrose von George Davidson 1896 und Amanda von Fenner Hütte 1906

Vogt: Hallo Siegmarr,

die folgenden 4 Pressgläser von **George Davidson** besitzen alle die von oben eingepresste Registrier-Nummer „**R^D 285342**“. Das Dekor dieser Serie wurde am **2. Oktober 1896** in London registriert. In den USA nennt man das Muster „**Lord & Ladies**“.

Im **Musterbuch der Fenner Glashütte von 1903-1909** gibt es ein Dekor mit dem Namen „**Amanda**“.

Die 4 Pressgläser (PV-1614 - PV-1617) wurden in der **Fenner Glashütte** hergestellt und sind den Gläsern der „**Lord & Ladies**“-Serie von Davidson **sehr ähnlich**. Das Muster stimmt fast haargenau überein, aber **die typische Farbe der Davidson Primrose Serie mit dem breiten gelben Anlauffrand konnte Fenner nicht nachbilden**. Die Fenner-Gläser bestehen zwar auch aus **Uran-glas**, aber das Glas ist dünner ausgeformt und die Farbe geht etwas mehr ins **gelb-grünliche**.

Ein Pressglas-Laie kann die Gläser durchaus verwechseln.

Die Maße der Pressgläser:

- PV-1610
Schale, oval, Primrose.....L/B/H: 19,0 x 14,7 x 4,8 cm
- PV-1611
Kännchen, Primrose D 7,7 cm, H 12,4 cm
- PV-1612
Schiffchen, oval, PrimroseL/B/H: 21,0 x 9,7 x 7,6 cm
- PV-1613
Schiffchen, oval, farblosL/B/H: 21,0 x 9,7 x 7,4 cm
- PV-1614
Butterdose, Amanda.... D 17,7 cm, H m. Deckel 10,0 cm
- PV-1615
Teller, Amanda D 19,8 cm, H 2,8 cm
- PV-1616
Schale, Amanda D 11,0 cm, H 4,0 cm
- PV-1617
Fußschale, Amanda..... D 12,3 cm, H 13,3 cm

Gruß,
 Jürgen Vogt



Abb. 2011-3/058 →
 Kännchen „Lord & Ladies“
 Primrose-Pressglas, D 7,7 cm, H 12,4 cm
 Sammlung Vogt PV-1611
 George Davidson & Co., Gateshead, RD 285342, 1896

Abb. 2011-3/059
 ovale Schale „Lord & Ladies“
 Primrose-Pressglas, L/B/H 19,0 x 14,7 x 4,8 cm
 Sammlung Vogt PV-1610
 George Davidson & Co., Gateshead, RD 285342, 1896

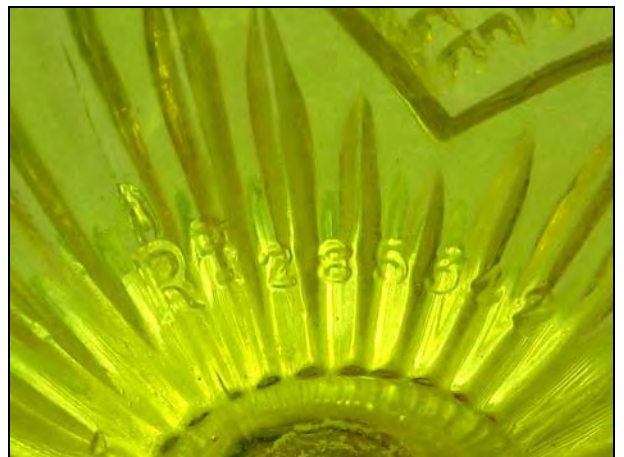
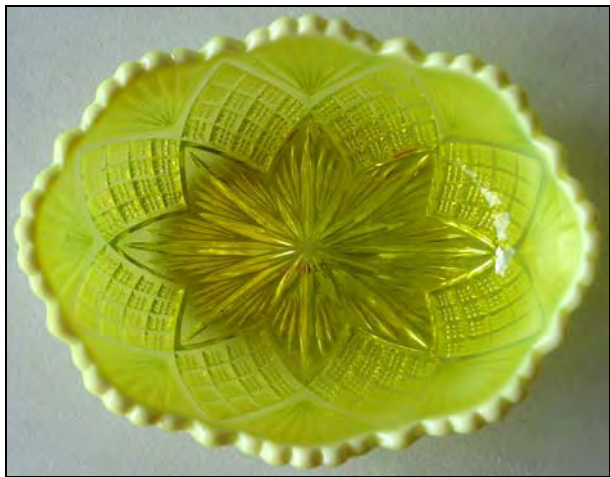


Abb. 2011-3/060 →
 ovales Schiffchen „Lord & Ladies“
 farbloses Pressglas, L/B/H 21,0 x 9,7 x 7,4 cm
 Sammlung Vogt PV-1613
 George Davidson & Co., Gateshead, RD 285342, 1896



Abb. 2011-3/061
 ovales Schiffchen „Lord & Ladies“
 Primrose Pressglas, L/B/H 21,0 x 9,7 x 7,6 cm
 Sammlung Vogt PV-1612
 George Davidson & Co., Gateshead, RD 285342, 1896



Abb. 2011-3/062 s.a. unten
 Butterdose „Amanda“
 uran-gelbgrünes Pressglas, H m. Deckel 10,0 cm, D 17,7 cm
 Sammlung Vogt PV-1614
 vgl. MB Fenner Glashütte 1903-1909, Tafel 104
 Nr. 1080, Käseglocke Amanda



Abb. 2011-3/063
 Schale „Amanda“
 uran-gelbgrünes Pressglas, H 4,0 cm, D 11,0 cm
 Sammlung Vogt PV-1616
 s. MB Fenner Glashütte 1903-1909, Tafel 112
 Nr. 1065, Schale Amanda



Abb. 2011-3/064
Teller „Amanda“
uran-gelbgrünes Pressglas, H 2,8 cm, D 19,8 cm
Sammlung Vogt PV-1615
s. MB Fenner Glashütte 1903-1909, Tafel 112
Nr. 1139, Teller Amanda



Abb. 2011-3/065
ovale Schale „Lord & Ladies“
Primrose-Pressglas, L/B/H 19,0 x 14,7 x 4,8 cm
Sammlung Vogt PV-1610
George Davidson & Co., Gateshead, RD 285342, 1896



Abb. 2011-3/066
Fußschale „Amanda“
uran-gelbgrünes Pressglas, H 13,3 cm, D 12,3 cm
Sammlung Vogt PV-1617
s. MB Fenner Glashütte 1903-1909, Tafel 112
Nr. 1155, Fußschale Amanda



Abb. 2000-2/6xx
 MB Fenner Glashütte 1903-1909, Tafel 102
 Pressglas. - Moulure. Compotiers. - Corbeilles, Saladiers.
 Nr. 1065, Schale Amanda, 240, 200, 175, 150, 120, 110 mm
 MB Fenner Glashütte 1903-1909, Tafel 104
 Pressglas. - Moulure. Käseglocken. - Couvre-fromages.
 Nr. 1080, Käseglocke Amanda, 135 mm
 aus Corning Museum of Glass

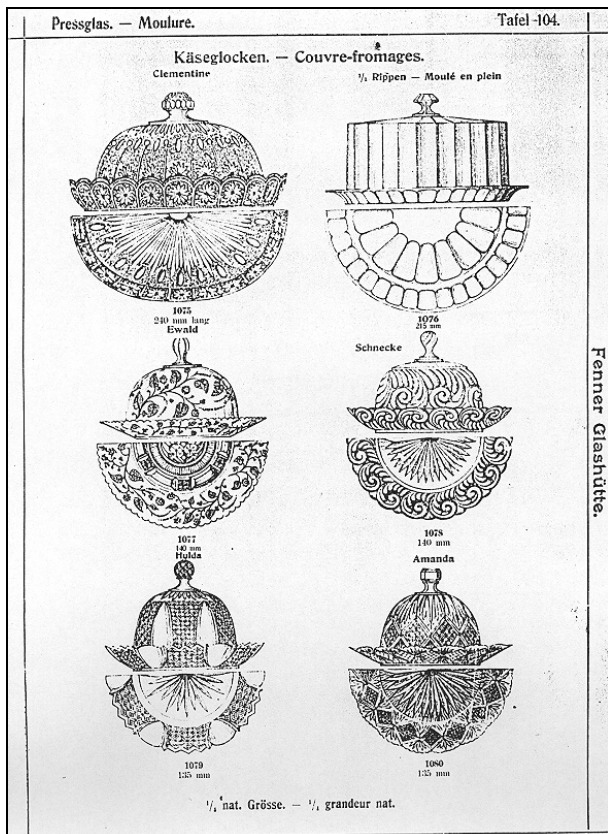
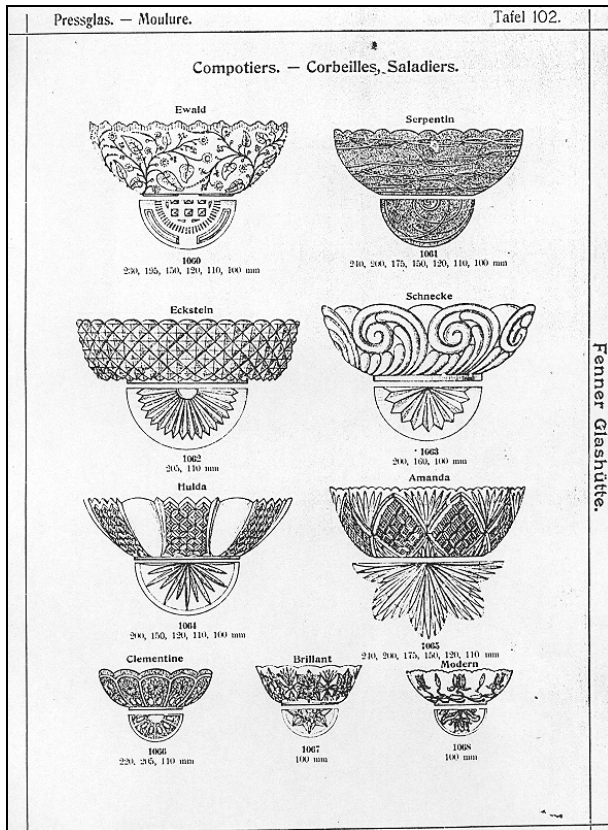


Abb. 2000-2/6xx
 MB Fenner Glashütte 1903-1909, Tafel 110
 Pressglas. - Moulure. Verwärmte Teller. - Assiettes rebrûlées.
 N. 1139, Teller Amanda, 310, 265, 225, 200, 155, 145, 125 mm
 MB Fenner Glashütte 1903-1909, Tafel 112
 Pressglas. ... Vasen, Zuckerschalen. - Vases, Coupes à sucre.
 Nr. 1155, Fußschale Amanda, 140, 120, 100 mm
 aus Corning Museum of Glass

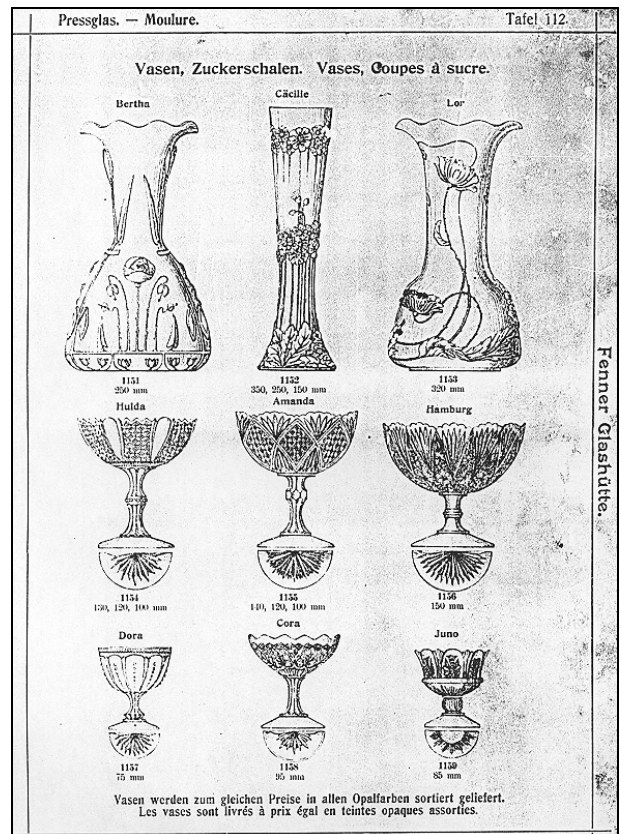
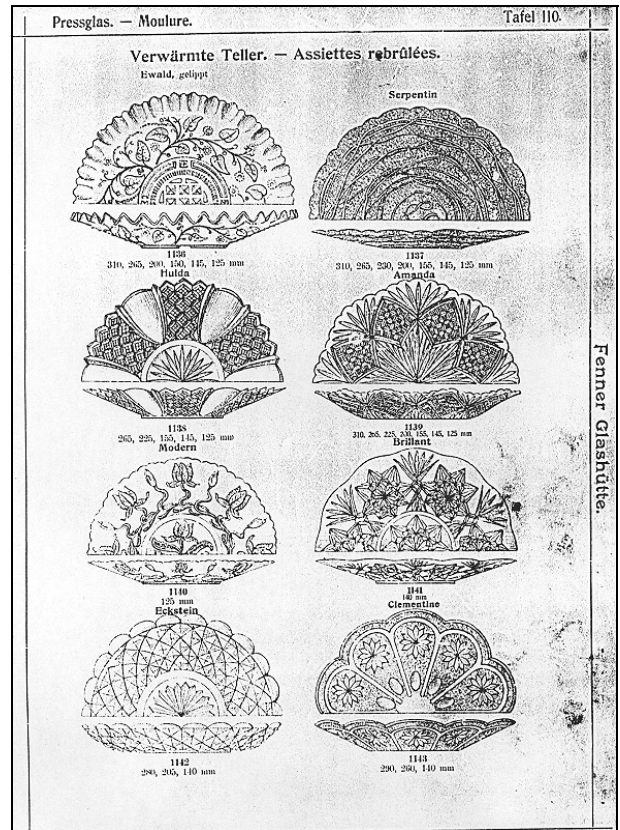


Abb. 2011-3/067
 Butterdose „Amanda“, uran-gelbgrünes Pressglas, H m. Deckel 10,0 cm, D 17,7 cm
 Sammlung Vogt PV-1614
 vgl. MB Fenner Glashütte 1903-1909, Tafel 104, Nr. 1080, Käseglocke Amanda



Abb. 2010-2/102
 MB Fenner Hütte 1906, Tafel 101 (Ausschnitt), Blumenschalen ... Nr. 1047 Hulda, Nr. 1048 Ewald, Nr. 1049 Amanda
 Sammlung Neumann, www.glas-musterbuch.de

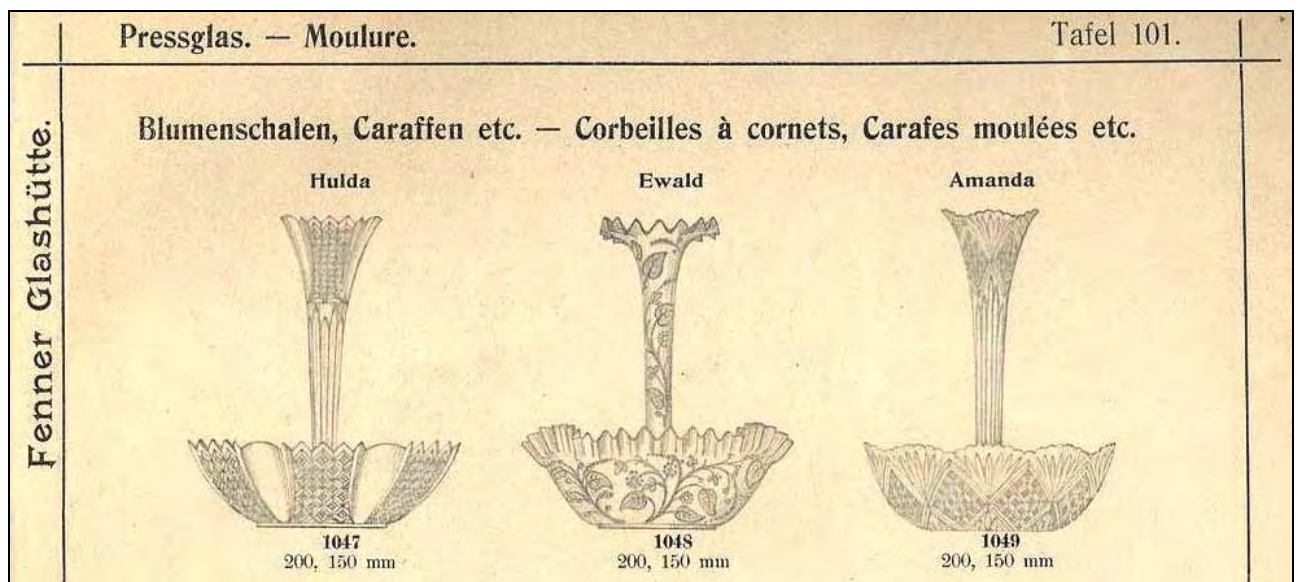
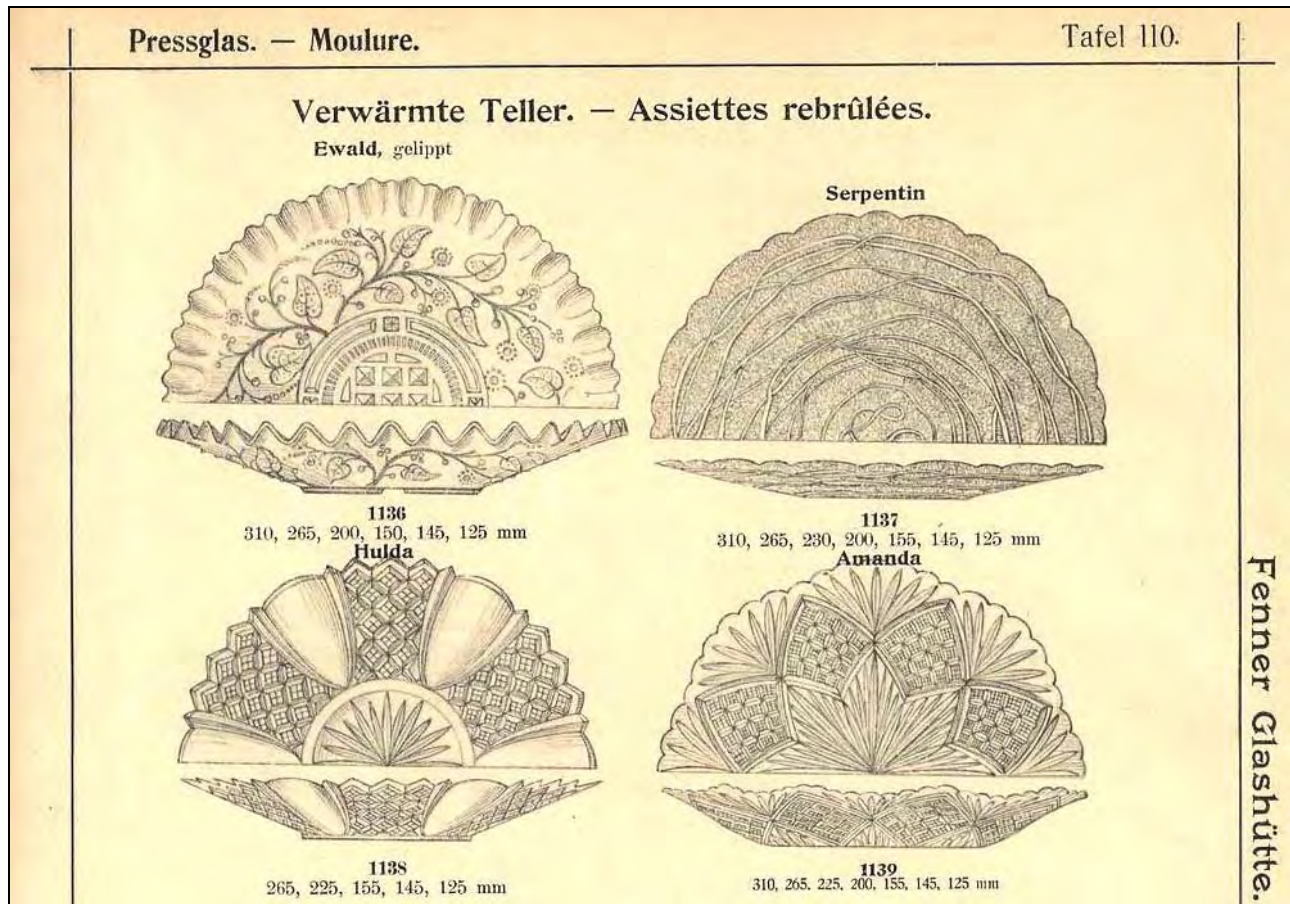


Abb. 2011-3/068

MB Fenner Glashütte 1906, Tafel 110 (Ausschnitt), Pressglas. - Nr. 1139, Teller Amanda, 310, 265, 225, 200, 155, 145, 125 mm
Sammlung Neumann, www.glas-musterbuch.de



Fenner Glashütte.

Siehe unter anderem auch:

- PK 2003-1 Peterson, Uran-grünes Pressglas von George Davidson & Co. 1867-1966
- PK 2003-3 SG, Fußschalen und Teller „Amanda“ der Fenner Glashütte, Saarbrücken
- PK 2003-3 SG, Deckdose „Amanda“ der Fenner Glashütte, Saarbrücken
- PK 2006-4 Lethbridge, SG, Amethyst Creamer with Diamonds & Fans, Impressed Mark „NOTSJÖ“, Similar to Davidson, Gateshead 1896, and „Amanda“ from Fenner Hütte, 1903
- PK 2011-3 Schmaus, SG, Ovale blaue Schale mit Pseudoschliff Diamanten & Fächer, Fotografie „Metz“, George Davidson & Co., Gateshead-on-Tyne, England, 1888-1893
- PK 2011-3 Vogt, SG, Schalen und Teller mit eingeklebten Fotografien von deutschen Reiseorten George Davidson & Co., Gateshead-on-Tyne, England, registriert 1893
- PK 2011-3 Vogt, SG, Schalen, Teller und anderes „Lady Chippendale“, RD 176566 George Davidson & Co., Gateshead-on-Tyne, England, registriert 1891
- PK 2011-3 Vogt, SG, Schalen und Teller „Richelieu“ mit eingeklebten Fotografien von Reiseorten George Davidson & Co., Gateshead-on-Tyne, England, registriert 1888
- PK 2011-3 Vogt, SG, Schalen und Teller mit eingeklebten Fotografien von deutschen Reiseorten George Davidson & Co., Gateshead-on-Tyne, England, registriert 1889, 1895, 1897
- PK 2011-3 Vogt, SG, Uran-gelbe, blaue und farblose Gläser mit opak-weißen Anlauffarben am Rand: Primrose von George Davidson 1896 und Emma von Gebrüder von Streit 1913
- PK 2000-2 Anhang 01, SG, CMOG, Nest, MB Raspiller & Cie. Fenner Glashütte ... 1903-1909
- WEB MB Fenner Glashütte - vormals Raspiller & Co. G.m.b.H. Nachfolger 1906 (unten handschriftl. -1910- Pressglas identisch mit PK 2000-2-01, MB Fenne 1903-1909) <http://www.glas-musterbuch.de/Fenne-1906.3.0.html> (Sammlung Neumann)

WEB (Amanda)

- www.pressglas-korrespondenz.de/aktuelles/pdf/pk-2010-3w-valentin-fenne-becher-helios-1906.pdf
- www.pressglas-korrespondenz.de/aktuelles/pdf/geisel-teller-amanda-fenne.pdf
- www.pressglas-korrespondenz.de/aktuelles/pdf/pk-2006-4w-lethbridge-notsjoe-creamer.pdf
- www.pressglas-korrespondenz.de/aktuelles/pdf/pk-2010-2w-valentin-einsteckvasen.pdf