



Abb. 2011-4/056

Schale mit großen Sternen, Ranken- und Gittermuster, opak-weißes Pressglas mit Kaltvergoldung, H 4,1 cm, D 6 cm

Sammlung Jeschke

gefunden in Madrid, innen im Boden eingepresste Marke „LLIGE Y C^A“ (Llige & Co.)

vgl. PK 2010-1, Vogt, SG, Leuchter „Spanierin“ und „Torero“, Fábrika de cristal Lligé, Barcelona, Cristalerías San Miguel, um 1900

eingepresste Marke „LLIGE Y C^A“

Isolde Jeschke, SG

November 2011

Opak-weiße Schale mit großen Sternen, Ranken- und Gittermuster, Marke „LLIGE Y C^A“ (Fábrika de cristal Lligé, Barcelona, Cristalerías San Miguel)

Lieber Herr Geiselberger,

ich hab wieder was gefunden! Ich denke ich hab zum Wochenende durchgehend so viel Zeit, auch die Marken zu fotografieren und was man sonst noch braucht. Ansonsten sagen Sie eh wenn was fehlen würde. Das gestrige Glas hat noch ein anderes Gschwisterl, stammt aus Madrid und beide sind gemarkt mit „LLIGE Y C^A“. Es stand schon einmal was in der PK.

In diesem Sommer hatte ich wieder einmal Gelegenheit, in **Madrid** am **Rastro** nach Glas zu suchen und neben einigem anderen fielen mir diese beiden kleinen Schälchen in die Hände.

Beide tragen im Inneren am Boden die Marke „LLIGE Y C^A“.

Das Stern-im-Herz-Schälchen misst H 4,1 cm, D 6 cm, Boden D 4 cm. Der Bodenstern ist gleich konstruiert wie die Sterne im „Herz“, hat allerdings 20 Zacken, der Herz-Stern nur 16. Reste von Goldbemalung sind sicht-

bar. Eine kleine Abschlagung am Boden. Marke 2,4 cm x 0,3 cm.

Das Spiralmuster-Schälchen misst H 3,3 cm, oben D 6 cm, an der breitesten Stelle am Bauch D 6,5 cm, Boden D 4,5 cm. Bei bestimmtem Licht bilde ich mir Mini-Goldbemalungsreste ein. Eine Abschlagung oben an einer Zacke. Marke 3,5 cm x 0,3 cm.

Erst durch die vielen Versuche, einen vernünftigen Markenabdruck auf Alufolie zu erlangen fiel mir auf, dass über dem „E“ der Marke jeweils ein kleiner Punkt steht. Es ist nicht der Bodenmittelpunkt.

Herzlich, Isolde Jeschke

Hallo Frau Jeschke,

danke für die Bilder! Der große Stern kam mir bekannt vor: Malky, aber schon wegen opak-weiß sehr unwahrscheinlich ... noch dazu, wenn eine spanische Firmenmarke eingepresst wurde. Dass man bei Llige y C^A das

Vorbild aus Malky kannte, ist ganz unwahrscheinlich. Es könnte aber auch sein, dass beide Glasfabriken in den 1930-er Jahren ein **amerikanisches Glas** nachgemacht haben.

Über diese Firma haben wir 2010 nicht viel heraus gebracht.

Mit besten Grüßen,
Siegmar Geiselberger

Abb. 2011-4/057
Schale mit großen Sternen, Ranken- und Gittermuster, opak-weißes Pressglas mit Kaltvergoldung, H 4,1 cm, D 6 cm
Sammlung Jeschke
gefunden in Madrid, innen im Boden
eingepresste Marke „LLIGE Y C^{As}“ (Llige & Co.)
vgl. PK 2010-1, Vogt, SG, Leuchter „Spanierin“ und „Torero“,
Fábrica de cristal Lligé, Barcelona, Cristalerías San Miguel,
um 1900



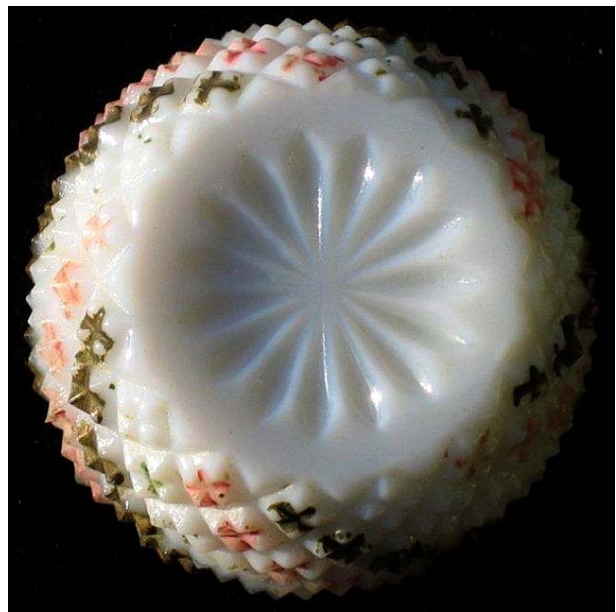
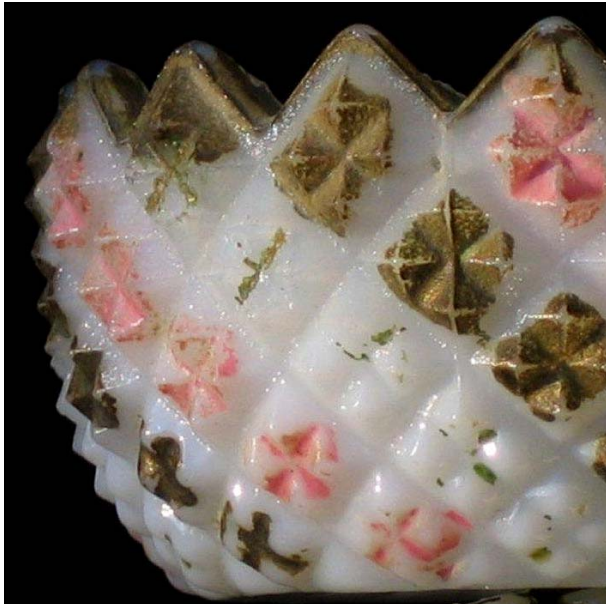
Abb. 2011-4/058
Schale mit großen Sternen, Ranken- und Gittermuster, opak-weißes Pressglas mit Kaltvergoldung, H 4,1 cm, D 6 cm
Sammlung Jeschke
gefunden in Madrid, innen im Boden
eingepresste Marke „LLIGE Y C^{As}“ (Llige & Co.)
vgl. PK 2010-1, Vogt, SG, Leuchter „Spanierin“ und „Torero“,
Fábrica de cristal Lligé, Barcelona, Cristalerías San Miguel,
um 1900



Abb. 2011-4/059
Schale mit Diamantenmuster, opak-weißes Pressglas mit Kaltvergoldung, H 3,3 cm, D Rand 6 cm
Sammlung Jeschke
gefunden in Madrid, innen im Boden
eingepresste Marke „LLIGE Y C^{As}“ (Llige & Co.)
vgl. PK 2010-1, Vogt, SG, Leuchter „Spanierin“ und „Torero“,
Fábrica de cristal Lligé, Barcelona, Cristalerías San Miguel,
um 1900



Abb. 2011-4/060
 Schale mit Diamantenmuster, opak-weißes Pressglas mit Kaltvergoldung, H 3,3 cm, D Rand 6 cm
 Sammlung Jeschke
 gefunden in Madrid, innen im Boden eingepresste Marke „LLIGE Y C^{As}“ (Llige & Co.)
 vgl. PK 2010-1, Vogt, SG, Leuchter „Spanierin“ und „Torero“, Fábrika de cristal Lligé, Barcelona, Cristalerías San Miguel, um 1900



Die einzigen bisher gefundenen Gläser von Llige y C^A

Abb. 2010-1/225a
Leuchter „Torero“ und „Spanierin“
farbloses Pressglas, H 27,3 cm, D 12 cm
Sammlung Vogt PV-728 & PV-729
eingepresst: „BARCELONA LLIGÉ Y CA.“
Cristalerías San Miguel, Fábrica de cristal Lligé, Barcelona
um 1900



PK 2010-1, SG: Die **Cristalerías San Miguel / Fábrica de cristal Lligé, Barcelona**, müssen schon lange vor 1956 existiert haben, als sie nach Badalona verlegt wurden. Heute produziert das Glaswerk vor allem Glas für Hotels und Restaurants. Mehr werden wir wahrscheinlich nicht heraus finden - schade!

www.pueblos-espana.org/cataluna/barcelona/badalona
www.turismedia.com/barcelones_badalona.htm
Cristalerías San Miguel:

La fábrica tiene sus orígenes en la **Fábrica de cristal Lligé** que de **Barcelona** se trasladó a **Badalona** en marzo de **1956** y se fundó como cooperativa en **1957**. La empresa se dedica a la **fabricación de artículos de vidrio soplado** según el tradicional proceso artesanal, **principalmente para la hostelería**, la restauración y el regalo. El recorrido por la fábrica permite conocer las diferentes fases de elaboración de este producto: creación del horno, fundición de materiales, soplado, enmoldado, cocción y acabados.

Abb. 2010-1/225b →
Leuchter „Torero“ und „Spanierin“
farbloses Pressglas, H 27,3 cm, D 12 cm
Sammlung Vogt PV-728 & PV-729
eingepresst: „BARCELONA LLIGÉ Y CA.“
Cristalerías San Miguel, Fábrica de cristal Lligé, Barcelona
um 1900



Siehe unter anderem auch:

PK 2010-1 Vogt, SG, Leuchter „Spanierin“ und „Torero“, Fábrica de cristal Lligé, Barcelona Cristalerías San Miguel, um 1900

PK 2011-4 Jeschke, Teller und Aufsatz mit Rippen und Diamanten, eingepresste Marken „SR&C^o“ (Reich), „St.S.“ (Stölzle), „K&S“ (Hersteller unbekannt), um 1900 (3 Artikel!)

Siehe unter anderem auch:

WEB PK - in allen Web-Artikeln gibt es umfangreiche Hinweise auf weitere Artikel zum Thema: suchen auf www.pressglas-korrespondenz.de mit GOOGLE Lokal →

www.pressglas-korrespondenz.de/aktuelles/pdf/pk-2010-1w-vogt-barcelona-leuchter.pdf



Abb. 2011-4/061

Schale mit Diamantenmuster, opak-weißes Pressglas mit Kaltvergoldung, H 3,3 cm, D Rand 6 cm

Schale mit großen Sternen, Ranken- und Gittermuster, opak-weißes Pressglas mit Kaltvergoldung, H 4,1 cm, D 6 cm

Sammlung Jeschke

gefunden in Madrid, innen im Boden eingepresste Marke „LLIGE Y C^{As}“ (Lige & Co.)

vgl. PK 2010-1, Vogt, SG, Leuchter „Spanierin“ und „Torero“, Fábrika de cristal Lligé, Barcelona, Cristalerías San Miguel, um 1900

eingepresste Marke „LLIGE Y C^{As}“

