

Abb. 2016-1/18-01
Vase mit Delphin, form-geblasenes, honig-farbenes Glas mit braunen Flecken, H 30,5 cm, D Rand 8,3 cm, D Boden 9,5 cm
im Boden eingepresst „**FOULLON PARIS**“
Sammlung Neumann
Verreries & Cristalleries de St. Denis, Legras & Cie., Paris, um 1898 / 1899

Dieter Neumann, SG

April 2016

Form-geblasene Vase mit Delphin, im Boden eingepresst „**FOULLON PARIS**“ Verreries & Cristalleries de St. Denis, Legras & Cie., Paris, um 1898 / 1899

Hallo, Herr Geiselberger,

ich habe eine Vase mit der Bodenprägung „**Foullon Paris**“. Ein sich um die Vase schlingender **Delphin** ist nur schwer auszumachen. H 30,5 cm, D Rand 8,3 cm, D Boden 9,5 cm, D max 11,7 cm.

Können Sie Näheres zu dieser Vase sagen?

Viele Grüße, Dieter Neumann

SG: Ich kann mich nicht erinnern, dass ich diese Vase schon mal gesehen habe ... ich denke an Jugendstil um 1929 Frankreich ... wegen der „Flecken“ ...

Ich schicke die Bilder an Richard Duboucarré, vielleicht weiß er etwas - auch wenn es kein „Opaline“ ist ...

Duboucarré: Bonsoir Siegmars, pour moi et pour Google France: marque et vase inconnus / Marke und Vase unbekannt ...

SG: Meine Suche mit **GOOGLE Bilder** hatte zunächst ein überraschendes Ergebnis: ganz oben fand ich von **Legras** ein opak-weißes **Bonbonglas** mit der Büste von **Poincaré** ... es brachte mich auf die Idee, sofort nach **Foullon Bonbon** ... zu suchen.

(Verrückt ist, dass ich solche Sucherfolge am nächsten Tag nicht mehr reproduzieren konnte ... **GOOGLE** hat Launen!)

Da kam die nächste Überraschung: ich fand kein Glas mit dem eingepressten Namen Foullon, aber **viele ähnliche Gläser von Clichy und Legras!**

Der Name Foullon ist in Frankreich nicht verbreitet. Das liegt vielleicht daran, dass ein prominenter Vorfahre, **Joseph François Foullon de Doué** (1715-1789), Finanzminister von König Louis XVI., in der Revolution **1789** als einer der Ersten geköpft wurde. Seinen Kopf spießte man auf eine Pike und trug ihn durch Paris, in seinen Mund hatte man Heu gestopft. Foullon soll das Volk verhöhnt haben: „Wenn sie hungrig sind, fressen sie Gras!“ [S'ils ont faim qu'ils broutent de l'herbe] ... Zugleich erhängte man an einer Laterne seinen Schwiegersohn **Louis Bénigne François Bertier de Sauvigny**, Intendant von Paris.

Die Suche nach **Clichy** und **Legras** ergab eine Menge ähnlicher form-geblasener Gläser mit farbigen Flecken, aber das einzige Bonbonglas für Foullon war bei eBay Frankreich nicht mehr zu finden ...: „**PARIS XX USINE de CONFISERIE SUCRERIES A LA POMME DOR FOULLON Freres 1892**“

Die Suche nach **Foullon Confiserie** / Confiseur ... ergab wenigstens einige Hinweise auf die Existenz dieser Firma, die um **1912** von einer anderen Firma übernommen wurde, die den Namen weiter verwendet hat: Rechnungen, Schecks, Visitenkarten, Reklame ...

Sicher ist die Idee der Vase mit dem eingepressten „**FOULLON PARIS**“ durch die vielen Bonbongläser entstanden, die **Legras** für **TAVERNIER** gemacht hat ... ebenfalls mit eingepressten Namen dieses Bonbonherstellers.

Wie, wann und warum Clichy mit Legras zusammen gearbeitet haben soll, ist unbekannt! Darüber ist mit **GOOGLE nichts zu finden.**

Und in dem Prachtband „La cristallerie de Clichy - une prestigieuse manufacture de XIXe siècle“ von Dufrenoy, Maes & Capdet, 2005, ist auch nichts zu finden ...

Über das Buch Michel / Vitrat, „François-Théodore Legras Verrerie artistique et populaire française.“, 2012, findet man einen Hinweis: „La série opaline décor Delft, les signatures „leg“, Montjoye ou Sargel sont correctement attribuées et l'ouvrage attribue définitivement à Legras les vases chinés appelés à tort „Clichy“.“ [Die Serie Opalineglas Dekor Delft, die Signaturen „leg“, Montjoye oder Sargel [legras rückwärts] sind richtig zugeordnet und das Buch attribuiert auf jeden Fall die chinesischen Vasen Legras zu Unrecht als „Clichy“.]

Offenbar gab es gar keine Zusammenarbeit zwischen Legras und Clichy! Die Verrerie et Cristallerie de Clichy gab es nur von 1842 bis 1896!

[<https://leverreetlecrystal.wordpress.com/category/-cristallerie-de-clichy-1842-1885-connue-pour-ses-boules-presse-papiers-france>: „Elle cesse toute activité en 1896.“]

PK 2006-3, Anhang 01, S. 5, 1870: Cristallerie de Sèvres übernimmt die Manufaktur de Clichy

Verrerie de Maës et Clemandot à Clichy
Die Cristallerie de Sèvres endete **1932**.

Diese form-geblasenen Vasen mit den farbigen Flecken wurden also nur von Legras, Paris, hergestellt! Nach eBay FR soll „Clichy“ ein Dekor von Legras gewesen sein.

In den Musterbücher von Legras 1898 und 1899 werden auf 5 Tafeln solche Gläser gezeigt, sie haben jeweils besondere Namen, aber niemals „Clichy“!

Abb. 2016-1/18-02

Vase mit Delphin

form-geblasenes, honig-farbenes Glas mit braunen Flecken
H 30,5 cm, D Rand 8,3 cm, D Boden 9,5 cm, D max 11,7 cm
im Boden eingepresst „**FOULLON PARIS**“

Sammlung Neumann

Verreries & Cristalleries Legras & Cie., Paris, um 1898 / 1899



Abb. 2016-1/18-03
Vase mit Delphin
form-geblasenes, honig-farbenes Glas mit braunen Flecken
H 30,5 cm, D Rand 8,3 cm, D Boden 9,5 cm, D max 11,7 cm
im Boden eingepresst „**FOULLON PARIS**“
Sammlung Neumann
Verreries & Cristalleries Legras & Cie., Paris, um 1898 / 1899



Abb. 2016-1/18-04
 Vase mit Delphin
 form-geblasenes, honig-farbenes Glas mit braunen Flecken
 H 30,5 cm, D Rand 8,3 cm, D Boden 9,5 cm, D max 11,7 cm
 im Boden eingepresst „**FOULLON PARIS**“
 Sammlung Neumann
 Verreries & Cristalleries Legras & Cie., Paris, um 1898 / 1899



Abb. 2016-1/18-05
 eBay FR, Art.Nr. 182066487787 (2016-04)
 Petroleumlampe Spatter Splatter multi coloured Lampe à pétrole **Legras Clichy**
 François-Theodore Legras (1839-1916)
 Rare lampe à pétrole **Legras** en verre, le corps travaillé en relief avec décor intercalaire nuagé blanc rose et **inclusions d'aventurines pailletées**.
 Bec de marque „MATADOR, la molette de réglage tourne.
 Réservoir en verre [...]. Epoque vers 1900;
 H total 26 cm



Abb. 2016-1/18-06
 eBay FR, Art.Nr. 182085084634 (2016-04)
 Lampe à pétrole rose [Clichy de Legras](#)



Abb. 2016-1/18-07
 eBay FR, Art.Nr. 141653490931 (2016-04)
 Beau vase en verre soufflé godronné & décor intercalaire
[Clichy, Pantin Legras?](#)

Abb. 2016-1/18-08
 eBay FR, Art.Nr. 252344341311 (2016-04)
 Pichet Verre Moucheté [Clichy Legras?](#) Forme Ananas



Abb. 2016-1/18-09
eBay FR, Art.Nr. 111294957426 (2016-04)
Vase en verre de [Clichy / Legras](#)

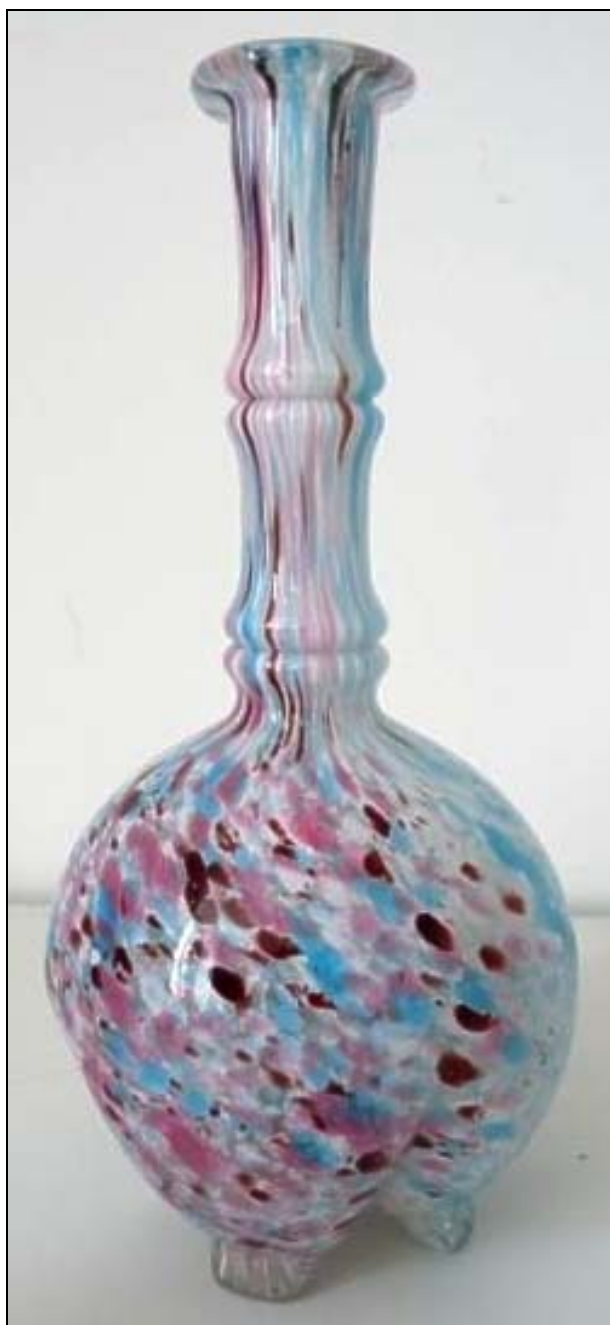


Abb. 2016-1/18-10
eBay FR, Art.Nr. 322042565116 (2016-04)
Vase [Clichy](#) verre mouchete a torsades vert blanc et sang de boeuf, [Legras](#)



Abb. 2016-1/18-11
 eBay FR, Art.Nr. 182085084619 (2016-04)
 Paire de vases Legras, série Clichy, de couleur orangé, blanc et violet. Verre soufflé moulé, présence de bulles d'air. H 18,5 cm; D base 7 cm; D col 6 cm



Abb. 2016-1/18-12
 eBay FR, Art.Nr. 391426071337 (2016-04)
 Paire Vases Pate de verre couleurs Modèle Legras, H 25,5 cm



Abb. 2016-1/18-13
 eBay FR, Art.Nr. 310907917259 (2016-04); Vase en verre moucheté à collerette de style Legras. H 22 cm



Abb. 2016-1/18-15

Vase mit Delphin, form-geblasenes, honig-farbenes Glas, braune Flecken, H 30,5 cm, D Rand 8,3 cm, D Boden 9,5 cm, D max 11,7 cm im Boden eingepresst „**FOULLON PARIS**“

Sammlung Neumann

Verreries & Cristalleries de St. Denis, Legras & Cie., Paris, um 1898 / 1899

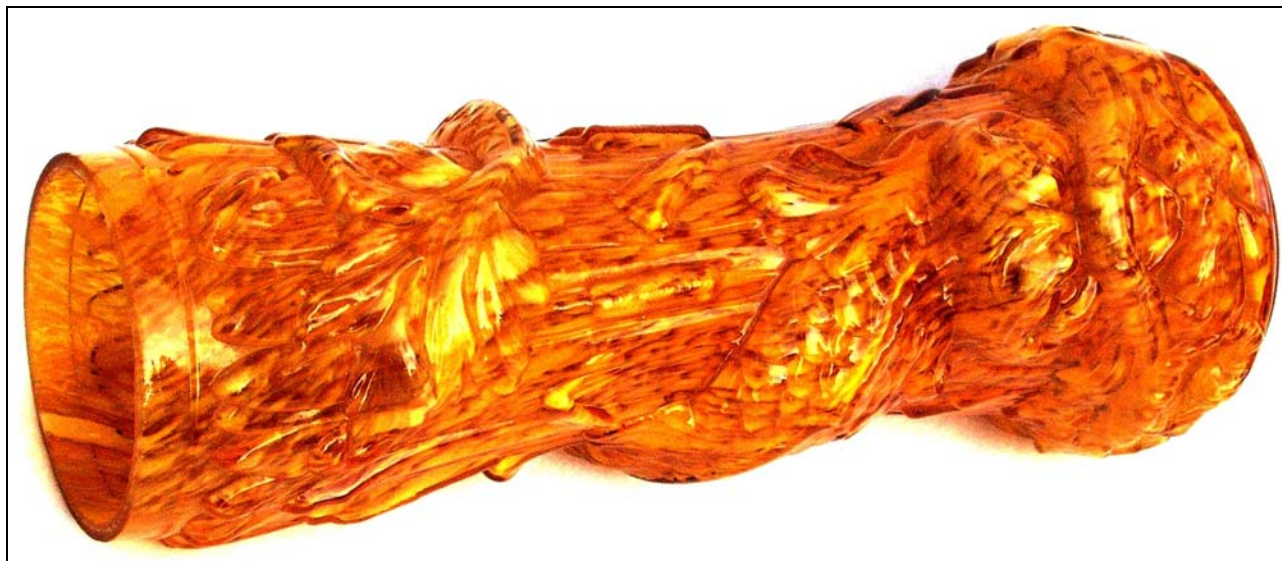


Abb. 2016-1/18-17
GOOGLE Suche Bilder: „Clichy Legras verre“

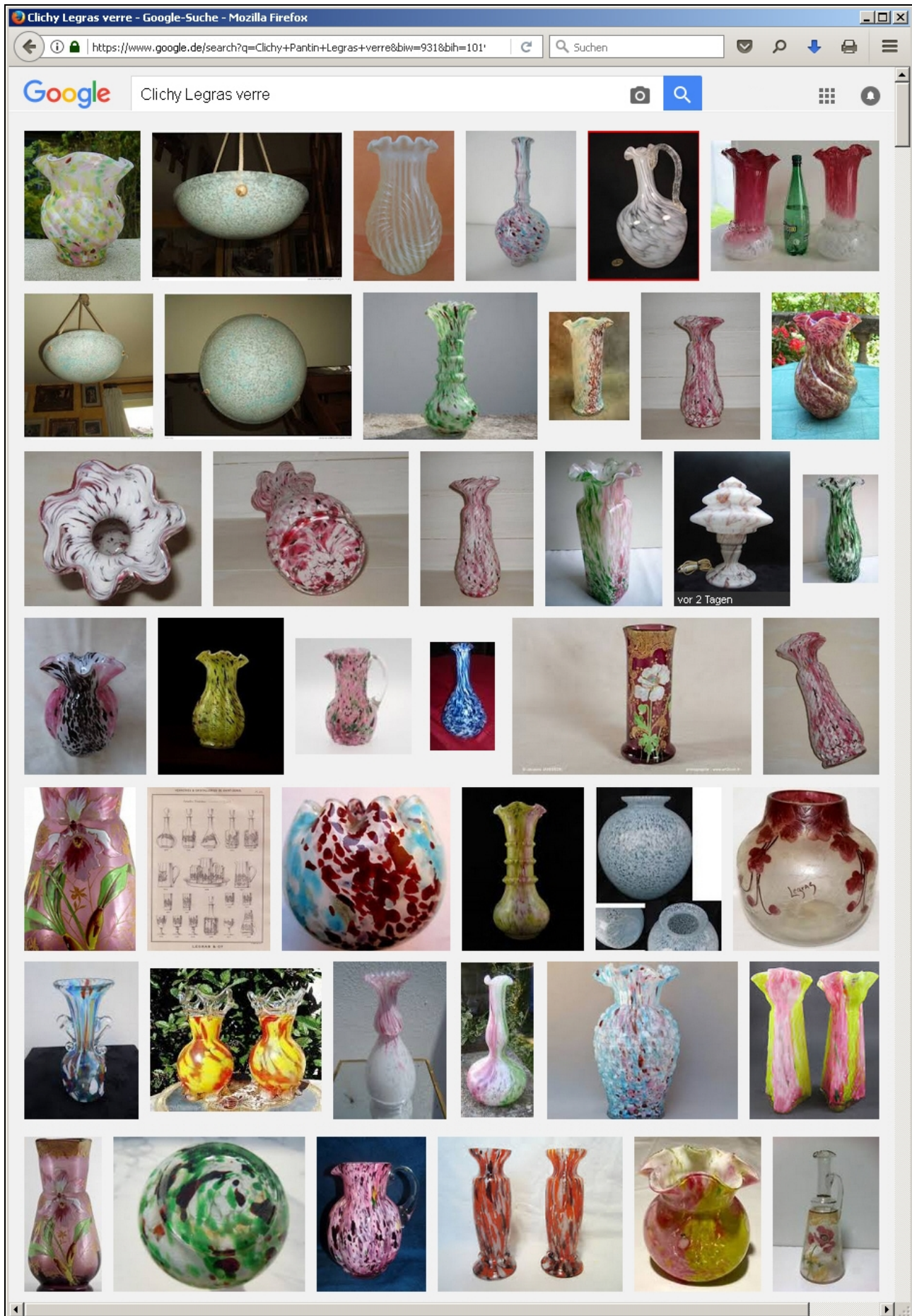


Abb. 2016-1/18-18
 MB Legras 1899, Seite 51; Sammlung Neumann

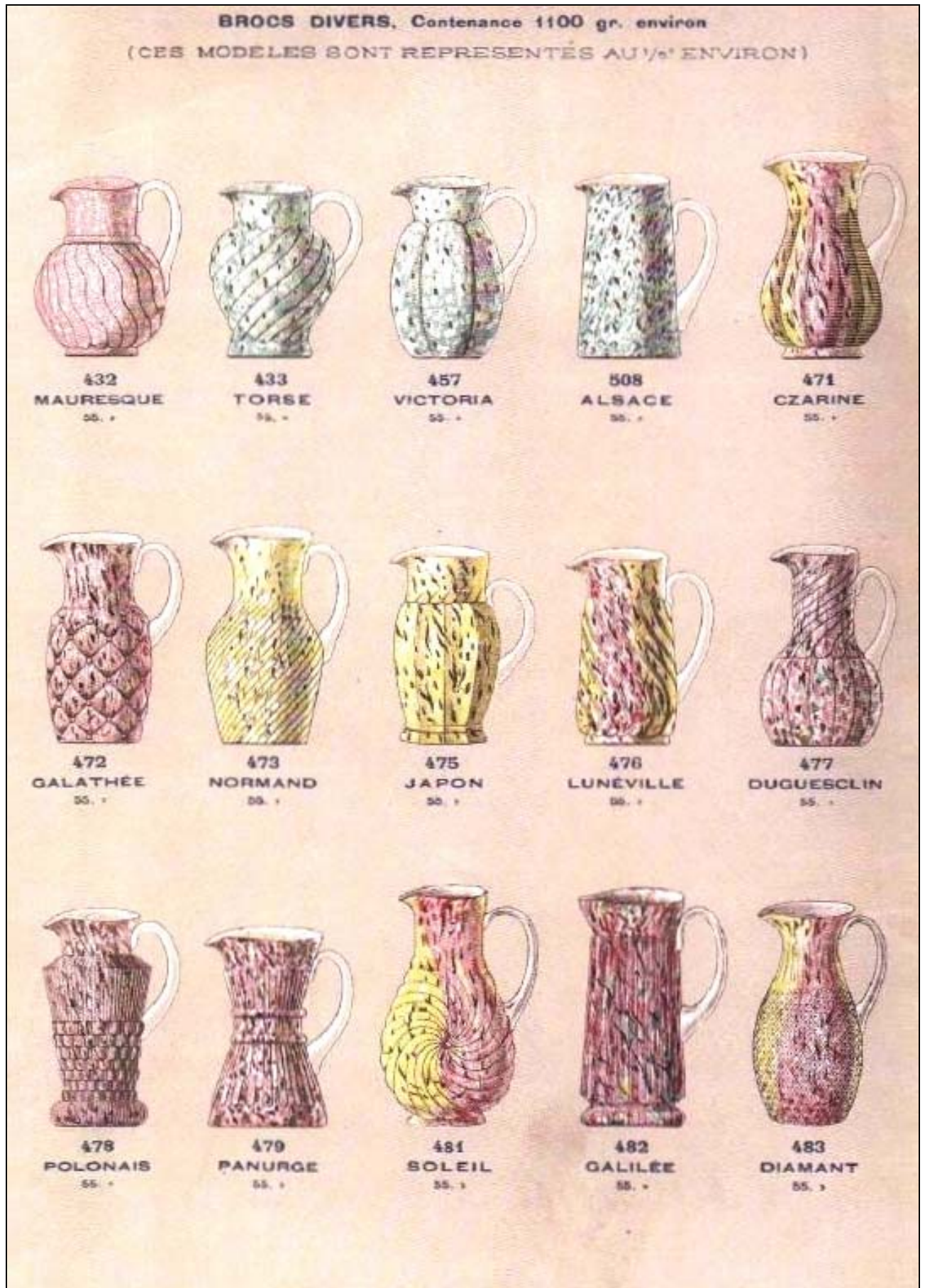


Abb. 2016-1/18-19
 MB Legras 1899, Seite 52; Sammlung Neumann



Abb. 2016-1/18-20
 MB Legras 1899, Seite 54; Sammlung Neumann

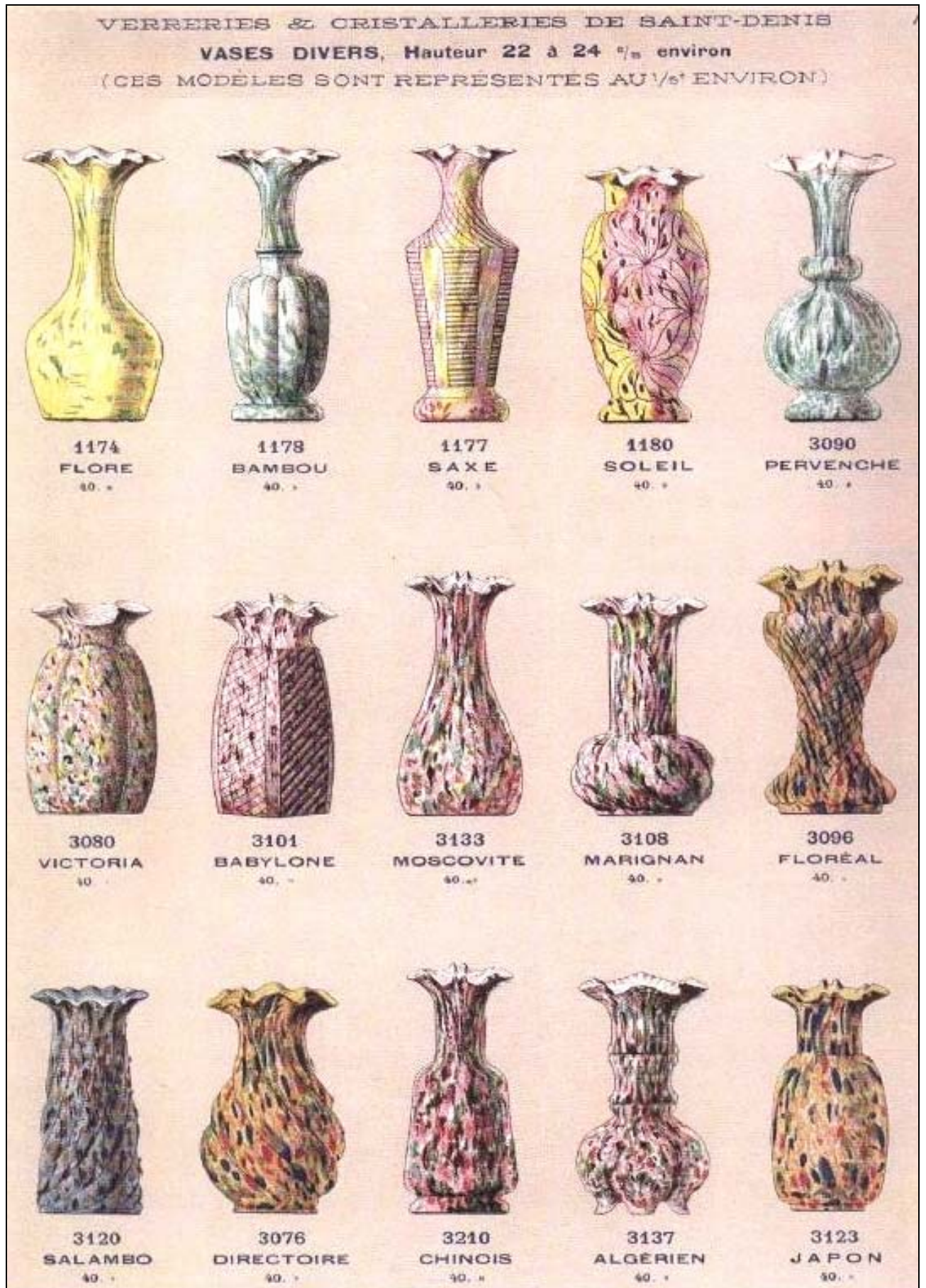


Abb. 2016-1/18-21
 MB Legras 1899, Seite 55; Sammlung Neumann

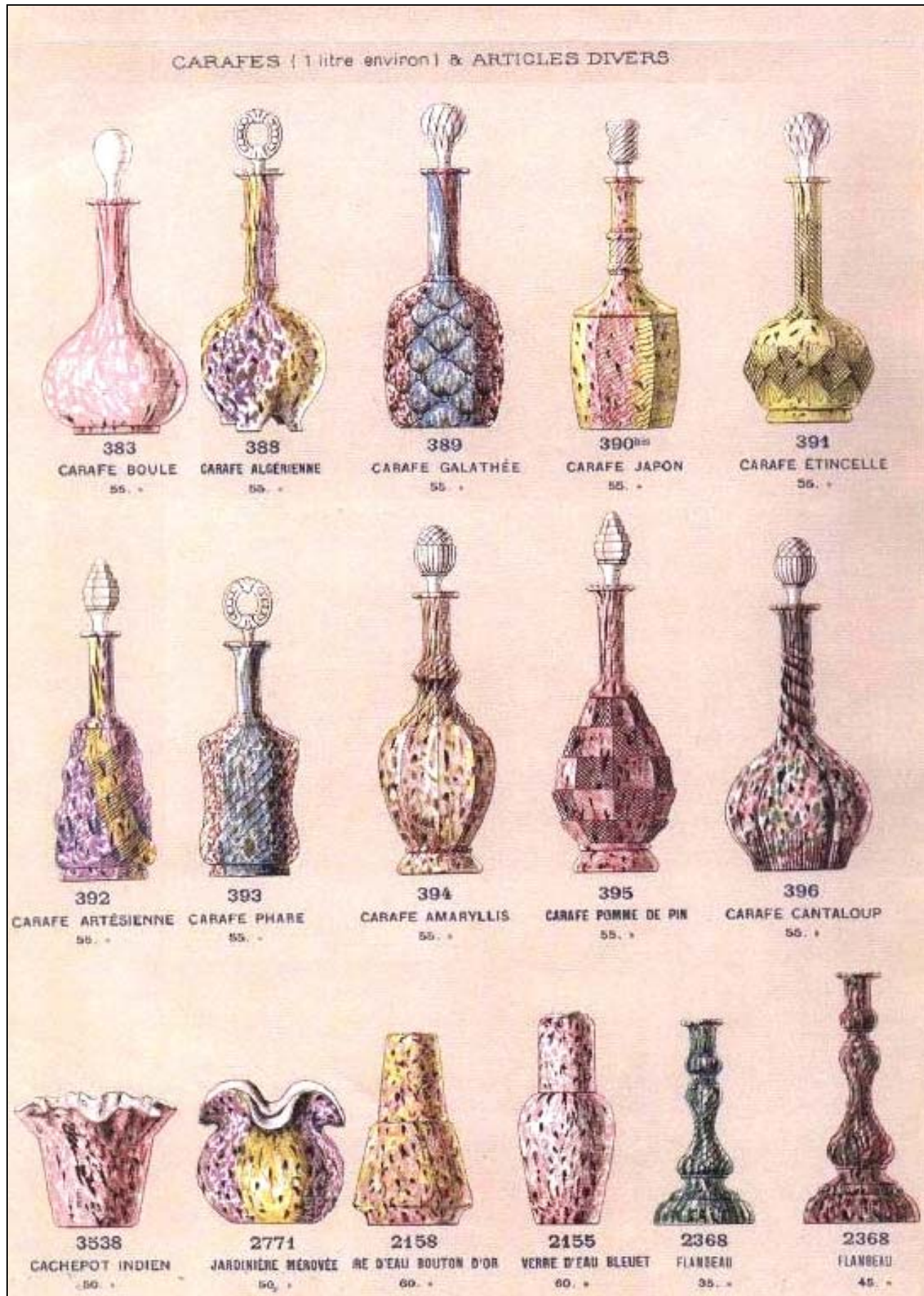


Abb. 2016-1/18-22
 MB Legras 1899, Seite 57; Sammlung Neumann

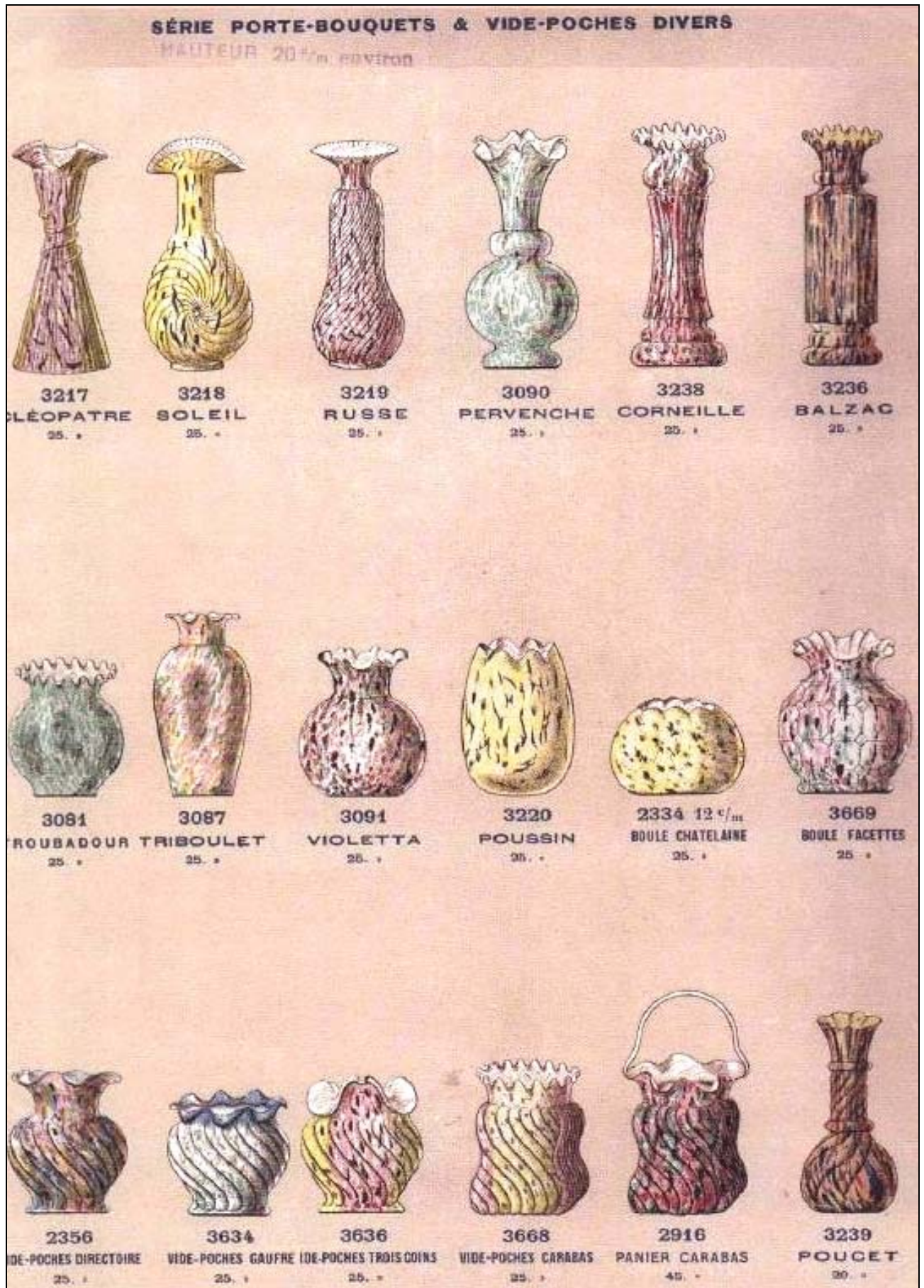
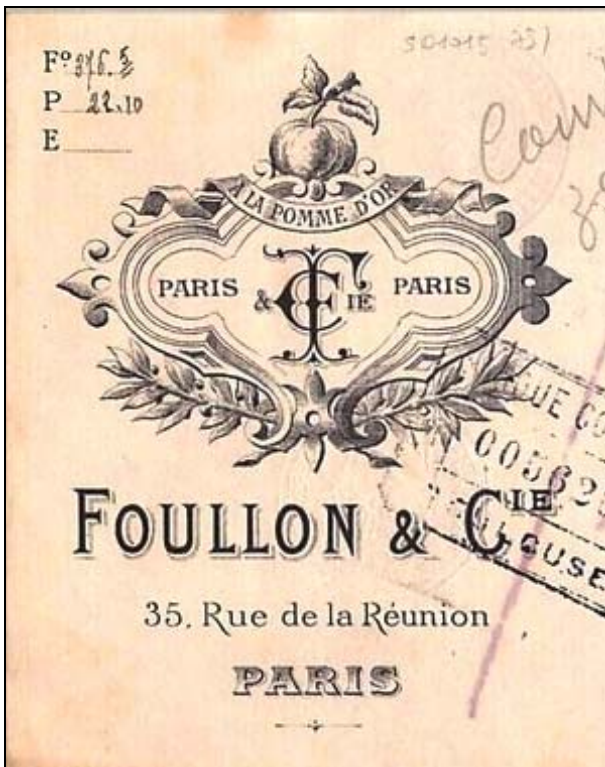
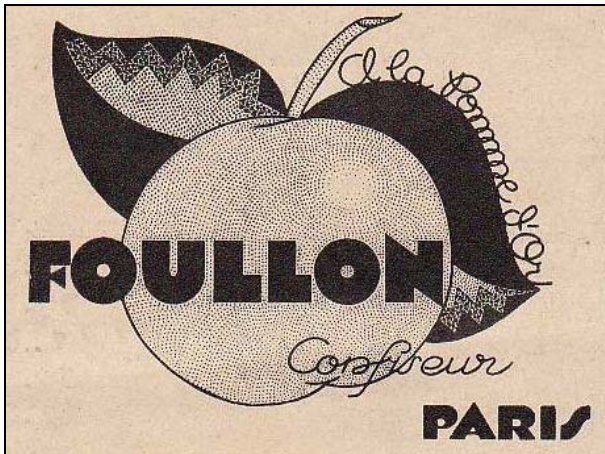


Abb. 2016-1/18-14
 Visitenkarte
 Maison Ch. Ecorcheville & Cie.
 Foullon Frères Confiseurs
 33 & 35, Rue de la Réunion (XX^e. Arrond^t.)
 Maison de Vente, 69, Rue Saint-Martin, Paris



Visitenkarte
 A la Pomme d'Or
 Foullon Confiseur Paris



Tarif ...
 A la Pomme d'Or
 Foullon Confiseur Paris
 Tarif des Bonbons
 [...]
 Foullon, 35, Rue de la Réunion, Paris
 Reg. Com. Seine [...]
 Teleph. Roquette 14-81
 Telegrammes
 Foullon&Co. 70 Paris
 C Cheq, Post. Oaris 915-92

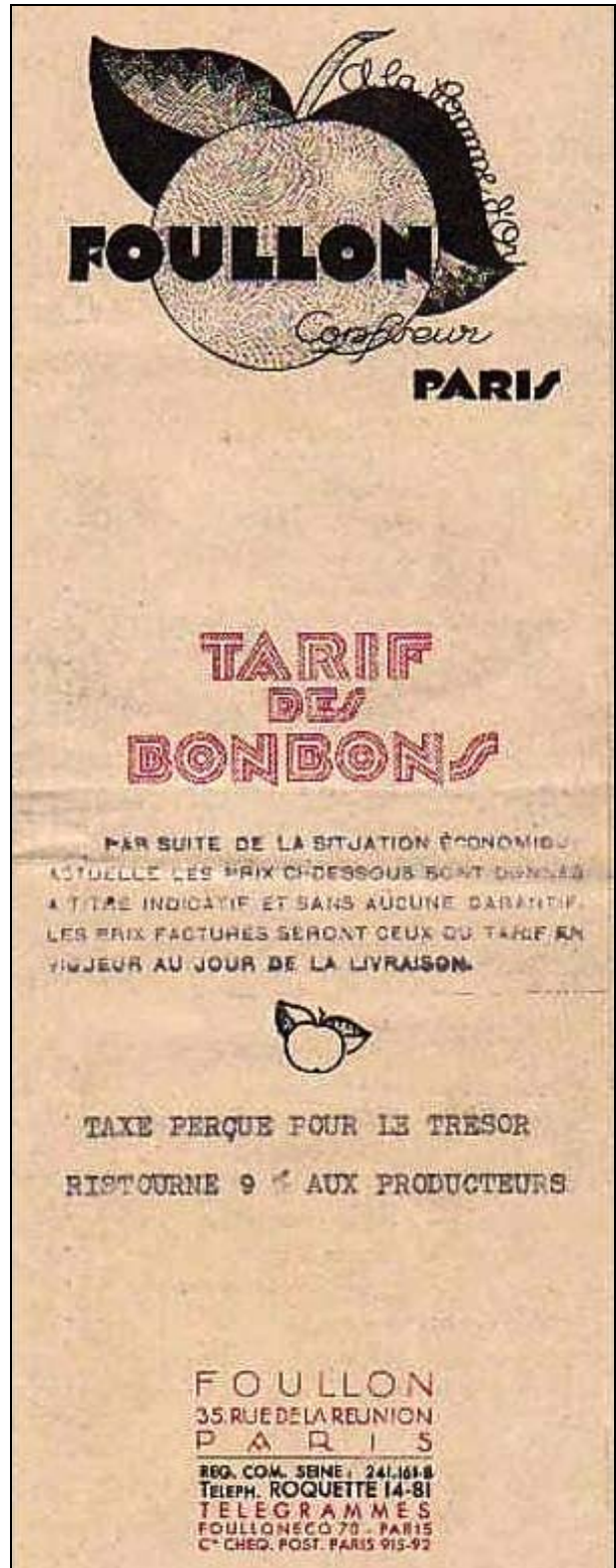


Abb. 2016-1/18-23
 eBay FR, Art.Nr. 401091802186 (2016-04)
 Facture illustrée en 1910 (Foullon Frères Succ. rs), Adresse usine 33 à 35 Rue de la Réunion à Paris (XX)
 Maison de vente „Ch. Ecorcheville & Cie“ 69 Rue Saint-Martin à Paris

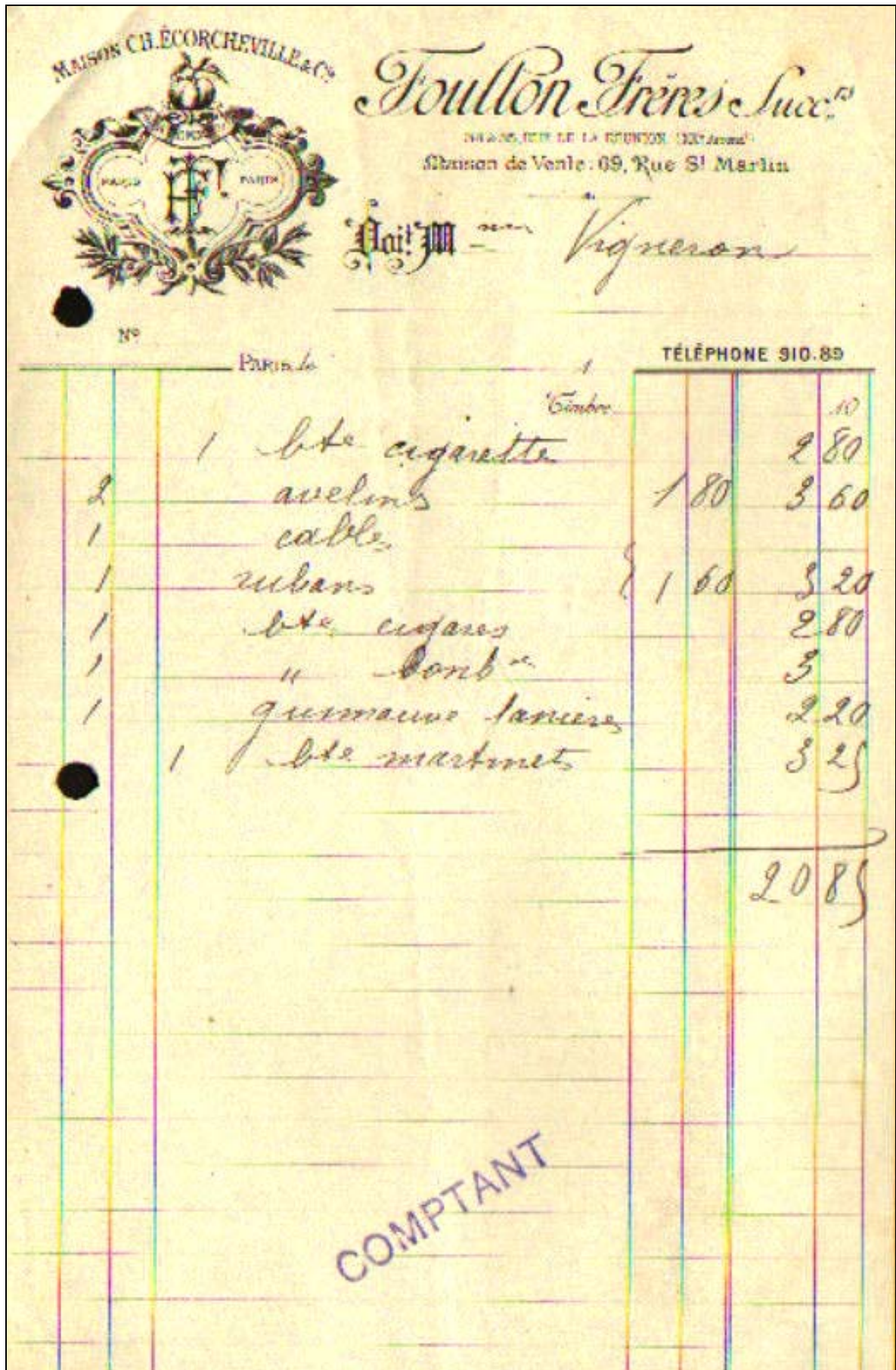



Abb. 2016-1/18-24

Facture illustrée en 1912, Adresse usine 33 à 35 Rue de la Réunion à Paris (XX)

„à la Pomme d'or / Foullon Frères Succrs.“ 1912, Adresse usine 33 à 35 Rue de la Réunion à Paris (XX)

Maison de vente „Ch. Ecorcheville & Cie“ 69 Rue Saint-Martin à Paris

276

MAISON CH. ECORCHEVILLE & C^e

 MAISON DE VENTE „Ch. Ecorcheville & Cie“ 69 Rue Saint-Martin à Paris

Foullon Frères Succ^{rs}
 33 à 35 RUE DE LA RÉUNION (XX^e Arrondissement)
 Maison de Vente 69, Rue St Martin

Paris, le 10 Décembre 1912

Madame P. J. G. Turgan
 Confiseur M. Rousse

Nous avons l'avantage de vous remettre facture aux articles dont vous nous avez fait la demande par voyage et qu'en date du 16 courant et nous vous avons expédiés par Messieurs Fil & Co de Marseille franco. M. Rousse, avec assurance. Nous espérons qu'ils vous parviendront en parfait état et à votre entière satisfaction.

Vous vous débitons de la somme de Net Frs 163,10 dont pour nous couvrir, veuillez nous disposer avec vous de Net Franco 163,10 au 15 janvier prochain.

Dans l'attente de nouvelles ordres.

AVIS

Toutes nos expéditions sont assurées par nous. Le destinataire, à l'arrivée des colis et avant d'en prendre livraison devra en vérifier soigneusement l'état, tant INTERIEUR QU'EXTERIEUR, et le POIDS.

Dans le cas de manquants ou d'avaries, il devra en faire établir le constat dans les formes légales de concert avec l'agent d'assurances, Monsieur *Antoni Norella* Capitaine Inspecteur M. Rousse.

Le destinataire qui négligerait d'user de ce droit de vérification perdrait tout recours contre les assureurs et subirait la perte résultant des manquants et des avaries.

FOULLON & C^e, PARIS



Abb. 2016-1/18-25

Facture illustrée en 1912, Adresse usine 33 à 35 Rue de la Réunion à Paris (XX)


„à la Pomme d'or / Foullon Frères Succrs.“ 1912, Adresse usine 33 à 35 Rue de la Réunion à Paris (XX)

Maison de vente „Ch. Ecorcheville & Cie“ 69 Rue Saint-Martin à Paris

3
251

Foullon & C^{ie}


33 à 35, RUE DE LA RÉUNION, (XX^e Arrondissement)



TÉLÉPHONE 910-89

Doit! Madame Veuve J.T. BERGANTE Conf.

ILE ROUSSE (Corse)



Les Marchandises ci-après payables dans PARIS

Nous traitons l'acceptation & Régléments, les conditions quelconques du transport n'opèrent ni novation ni dérogation à cette clause.

N^o 1911 PARIS, le 18 Novembre 1912

		Timbre	R
--- SUR COMMISSION 1862 ---			
cart. N ^o 5	chocolat crème 4	2 80	14
	10 B/4 martinets	2 90	29
	20 glaneuses	3	120
			183 10

Valeur assurée Fr 195^{.-}


2 caisses

Payable le 15 Janvier prochain

Genealogie17



Abb. 2016-1/18-26
eBay FR, Art.Nr. 401091798403 (2016-04)
Facture illustrée en 1913, Paris (XX) usine de confiserie / sucreries
„à la Pomme d'or / Foullon & Cie“ 1913, Adresse usine 33 à 35 Rue de la Réunion à Paris (XX)



Foullon & Cie
33 à 35, RUE DE LA RÉUNION, (XX^e Arrondissement)

*Doit à Monsieur VIGIERON DUCRET Conf.,
BRIS COETE ROBERT
(Seine-et-Marne)*

TÉLÉPHONE: ROQUETTE 10-88

Les Marchandises ci-après payables dans PARIS

En traitant l'acceptation de Règlements, les conditions quelconques du transport, n'opèrent ni novation ni dérogation à cette clause.

N^o 11.258 PARIS, le 3 Septembre 1913

	Cimbre		
2 B/ ½ mètres 50		2 90	5 80
1 postal			80

			6 60

1 Recep. St Antoine 2/9
N^o 7951


Envoyer mandat



Abb. 2016-1/18-27

Facture illustrée en 1912, Adresse usine 33 à 35 Rue de la Réunion à Paris (XX)
 „à la Pomme d'or / Foullon Frères Succrs.“ 1913, Adresse usine 33 à 35 Rue de la Réunion à Paris (XX)
 Maison de vente „Ch. Ecorcheville & Cie“ 69 Rue Saint-Martin à Paris

68



PARIS & PARIS

TELEPHONE: ROQUETTE 10-88

Foullon & Co.

33 à 35 RUE DE LA RÉUNION - XX^e Arrondissement

Doi! Monsieur Paul VINCENT Négot.

46 rue Grande ST GAULTIER
(Indre)

Les Marchandises ci-après payables dans PARIS

à tel effet, l'acceptation de Régléments, les conditions, quel qu'elles soient, de transport, n'opèrent ni exception ni dérogation à cette clause.

N° 2349

Paris, le 12 Juin 1913

		Cambre	10
fers K°	20	Julienne (Les Sports)	1 50 30
cart. K°	20	salade pectorale	1 45 29
fers K°	10	sucre d'orge vichy 2/5	1 60 16
		10 B/ 50 trains	
		10 B/ 50 étuis menthe extra	
		10 B/ 50 martinets	
		5 B/ 50 devinettes	
		5 B/ 50 lacets repliés	1 45 58
		--- ECHANTILLONS ---	
		des art. 5c ci-dessus
			133 10

1 caisse

1 Recep. Charonne 11/6

N°17041

Avoir

4^e Julesma à 1.30

2%

Payable au 15 juillet prochain

5 20

127 90

2 55

125 35



Abb. 2016-1/18-28
eBay FR, Art.Nr. 361515380652 (2016-04)
Paris (XX) usine de confiserie / sucreries „à la Pomme d'or / Foullon & Co“ 1927

PARIS, LE 4 Aout 1927



FOULLON & C^{IE}

33 & 35, RUE DE LA RÉUNION

PARIS (XX^e Arr^t)

TELEPHONE ROQUETTE 10 89

R. G. PARIS 127.315

Monsieur VIGNERON - DUCRET

2 Rue Lavoisier

MONTLUCON

Nous vous accusons reception de votre honoree du 2 courant, et avons l'honneur de vous remettre, ci-inclus, un extrait de notre tarif actuel, sans engagement.

CONDITIONS DE VENTE

Nos marchandises sont vendues prises et payables dans nos Magasins de Paris.

L'emballage est facturé comme suit :

EMBALLAGE

Colis de 1 à 3 kg . . .	chaque Fr.	1
» 3 à 5 kg . . .	»	1 50
» 5 à 10 kg . . .	»	2
» 10 à 20 kg . . .	»	4
» au-dessus		franco.

PORT

Nos envois sont expédies en port dû.

Pour toute commande atteignant 50 kgs net ou 50 boites, les frais de transport par petite vitesse sont déduits sur facture.

PAIEMENT

Net. **CONTRE REMBOURSEMENT**

Dans l'espoir d'être favorises de vos ordres, nous vous prions d'agreer nos bien sinceres salutations.

I Tarif

Verreries & Cristalleries de S^t DENIS



Les Usines sont situées - PORTE DE LA CHAPELLE - PARIS



LEGRAS & C^{ie}

Avenue de Paris, 85 à 97. Télép. 409.60

S^t DENIS (La PLaine)

FANTAISIES
VERRE DE COULEUR
UNIES ET DÉCORÉES

Pièces Artistiques
Servies de Table
VENITIENS

SPÉCIALITÉS
Carafes et Bouteilles
FANTAISIE
POUR DISTILLATEURS

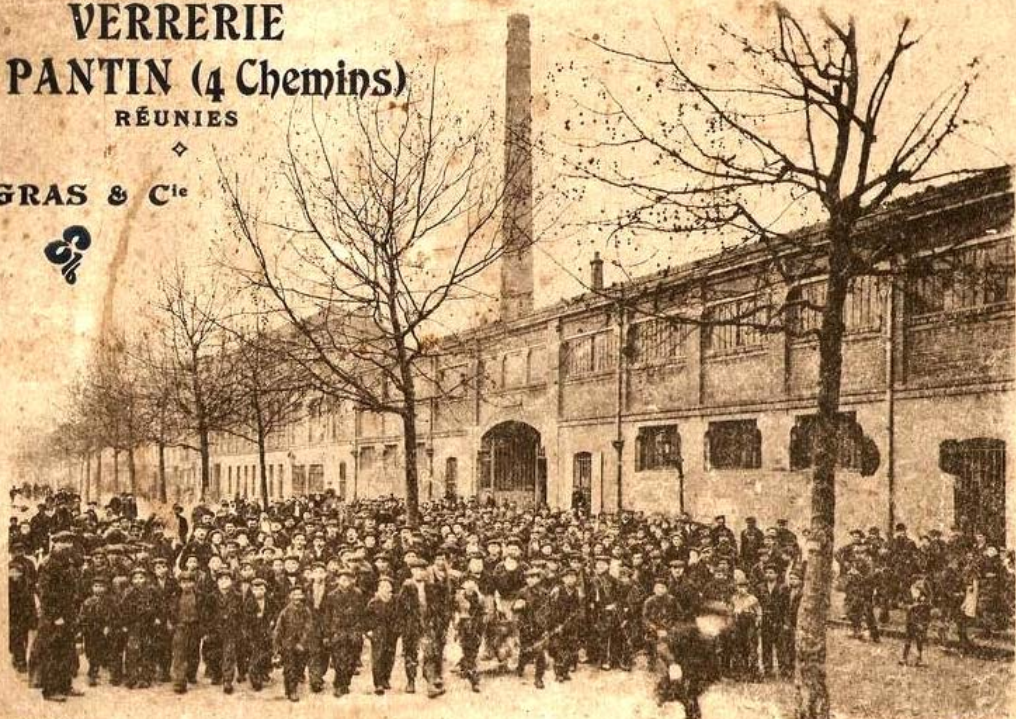
ARTICLES
de Pharmacie, Droguerie
ET CHIMIE

SALONS D'ÉCHANTILLONS
20^{ème} Rue de Paradis
PARIS
TEL 958.30

Verreries & Cristalleries de S^t-Denis

ET
VERRERIE
de PANTIN (4 Chemins)
RÉUNIES

◆
LEGRAS & C^{ie}



Ernest MÉSÈRE
Photographe-Éditeur
57 bis, Boulevard Popain, PARIS

Façade Principale (Av. de Paris, 85 à 97) Plaine S^t-Denis

Reproduction Interdite



Siehe unter anderem auch:

- PK 1999-3 SG, Zar Nikolaus II. und Zarin Aleksandra Feodorovna als Flaschen; Nachtrag PK 1999-2
 PK 2003-4 SG, François Théodore Legras, „Verreries et Cristalleries de St Denis“ in Paris: press-geblasene Flaschen
 PK 2003-4 Fehr, SG, Press-geblasene figürliche Flaschen und Gefäße aus der Sammlung Fehr (Legras, „Verreries et Cristalleries de St Denis“ in Paris)
 PK 2003-4 SG, Press-geblasene Flaschen der Verreries et Cristalleries de St Denis, Paris
 PK 2003-4 SG, Press-geblasene „Rosoglio“-Flaschen
 PK 2004-4 Christoph, Vasen & Dosen als Artischocken-Blüten, Legras & Cie. und andere Hersteller
 PK 2005-2 Christoph, SG, Hellgrüne Vase „Artichaut“ / Artischocke von Legras & Cie., um 1900
 PK 2005-3 SG, Delphin als Flasche, wohl Legras, Verreries et Cristalleries de St Denis, Paris
 PK 2006-2 SG, Form-geblasene Vase mit Anemone, vielleicht Legras, Paris, um 1900
 PK 2007-3 SG, Flakons Napoléon, Louis-Philippe, Voltaire, Rousseau, Washington, Bercy, 1830 Wagner, Les bouteilles à sujet, Paris?, 2007
 PK 2008-1 SG, Flaschen „ALSACE“ und „LORRAINE“, wohl Legras & Cie., Paris, 1870-1918
 PK 2009-2 Christoph, SG, Maison Tavernier, Paris, Reklamekarte No. 17, „Tour Eiffel“, um 1900
 PK 2009-4 Fehr, SG, Soldat mit Dreispitz: Verreries et Cristalleries de Saint-Denis, Paris, 1895-1915 Bouteille Bastille No. 288 bis, Flucht des Gefangenen Latude aus der Bastille
 PK 2010-4 Tschäppät, SG, Mönch Hl. Antonius von Padua als Bonbonglas für John Tavernier, Paris, Verreries St. Denis, Legras?, um 1900?
-
- PK 2012-1 Stopfer, SG, Rosoglio-Flaschen König Vittorio Emanuele III. und Königin Elena
 PK 2014-1 Neumann, SG, Karaffe als Hand mit einem Dolch, Sauvageot Frères, Saint-Ouen, um 1890
 PK 2014-2 SG, Vollplastische Büsten Zar Nikolas II. und Zarin Aleksandra Feodorovna als Bonbonnieren für Tavernier, Legras & Cie., Verreries et Cristalleries St. Denis
-
- PK 2003-2 SG, MB Liqueur-Flaschen der Glas-Manufaktur S. Reich & Co. in Wien, nach 1873
 PK 2003-4 Anhang 10, SG, Hamaide, Album Verrerie Fourel & Bayle, Lyon 1897
 PK 2004-4 Anhang-02, SG, Christoph, MB Legras & Cie., um 1900 (Auszug)
 PK 2006-1 Anhang 06, SG, Neumann, MB Verrerie de la Gare P. Mesmer, Lyon, 1885 und 1890
 PK 2006-2 Anhang 05, SG, Neumann, Tarif und Prix-Courant Verreries Réunies de Sars-Poteries, Imbert & Cie., 1885 und 1888

Siehe unter anderem auch:

WEB PK - in allen Web-Artikeln gibt es umfangreiche Hinweise auf weitere Artikel zum Thema: suchen auf www.pressglas-korrespondenz.de mit GOOGLE Lokal →

www.pressglas-korrespondenz.de/archiv/pdf/pk-2008-1-06w-rousset-adressbuch-1898.pdf

www.pressglas-korrespondenz.de/archiv/pdf/pk-2004-4w-02-mb-legras-1900.pdf

www.pressglas-korrespondenz.de/aktuelles/pdf/pk-1999-3w-legras-flaschen-zar-nikolaus.pdf

www.pressglas-korrespondenz.de/aktuelles/pdf/pk-2000-5w-sg-monarchen-deutschland.pdf

www.pressglas-korrespondenz.de/archiv/pdf/pk-2003-4w.pdf

www.pressglas-korrespondenz.de/aktuelles/pdf/geisel-legras-paris.pdf (PK 2003-4)

www.pressglas-korrespondenz.de/aktuelles/pdf/geisel-rosoglio-flaschen.pdf (PK 2003-4)

www.pressglas-korrespondenz.de/aktuelles/pdf/pk-2003-4w-fehr-legras-flaschen.pdf

www.pressglas-korrespondenz.de/archiv/pdf/pk-2004-4w-02-mb-legras-1900.pdf

www.pressglas-korrespondenz.de/aktuelles/pdf/pk-2007-3w-bercy-napoleon.pdf

www.pressglas-korrespondenz.de/aktuelles/pdf/pk-2008-1w-christoph-fenne-flasche-lorrain.pdf

www.pressglas-korrespondenz.de/aktuelles/pdf/pk-2008-1w-sg-legras-flasche-lorrain-alsace.pdf

www.pressglas-korrespondenz.de/aktuelles/pdf/pk-2009-2w-christoph-tavernier-eiffelturm.pdf

www.pressglas-korrespondenz.de/aktuelles/pdf/pk-2009-4w-fehr-legras-bastille.pdf

www.pressglas-korrespondenz.de/aktuelles/pdf/pk-2010-4w-tschaeppaet-tavernier-1900-antoniuss.pdf

www.pressglas-korrespondenz.de/aktuelles/pdf/pk-2012-1w-leuchter-reich-eiffelturm.pdf

www.pressglas-korrespondenz.de/aktuelles/pdf/pk-2012-1w-stopfer-flasche-emmanuel.pdf

www.pressglas-korrespondenz.de/aktuelles/pdf/pk-2012-2w-boschet-legras-flasche-boule-1887.pdf

www.pressglas-korrespondenz.de/aktuelles/pdf/pk-2012-2w-boschet-mesmer-flasche-1852-1890.pdf

www.pressglas-korrespondenz.de/aktuelles/pdf/pk-2012-2w-boschet-mesmer-flasche-1885.pdf

www.pressglas-korrespondenz.de/aktuelles/pdf/pk-2012-2w-vogt-rechnung-launay-walsch-legras.pdf

www.pressglas-korrespondenz.de/aktuelles/pdf/pk-2012-3w-boschet-polignac-flasche.pdf

www.pressglas-korrespondenz.de/aktuelles/pdf/pk-2012-4w-schoeneborn-pantin-windlicht.pdf

www.pressglas-korrespondenz.de/aktuelles/pdf/pk-2014-1w-stopfer-vase-karaffe-jugendstil.pdf

www.pressglas-korrespondenz.de/aktuelles/pdf/pk-2014-1w-hoeger-kunze-flaschen-2003.pdf



www.pressglas-korrespondenz.de/aktuelles/pdf/pk-2014-1w-schaich-alpenlaendische-flaschen-2007.pdf
www.pressglas-korrespondenz.de/aktuelles/pdf/pk-2014-1w-litomysl-flaschen-pryska-datiert.pdf
www.pressglas-korrespondenz.de/aktuelles/pdf/pk-2014-1w-sg-legras-karaffe-dolch-1890.pdf
www.pressglas-korrespondenz.de/aktuelles/pdf/pk-2014-2w-fischer-226-legras-zar-nikolaus-1896.pdf
www.pressglas-korrespondenz.de/aktuelles/pdf/pk-2014-3w-stopfer-riedel-grevy-1885.pdf (Legras)
www.pressglas-korrespondenz.de/aktuelles/pdf/pk-2015-1w-schumann-brockwitz-caiffa-1915.pdf
www.pressglas-korrespondenz.de/aktuelles/pdf/pk-2015-1w-schumann-likoer-service-caiffa-1910.pdf
www.pressglas-korrespondenz.de/aktuelles/pdf/pk-2015-1w-sg-kosterev-flasche-skobelev-1912.pdf
www.pressglas-korrespondenz.de/aktuelles/pdf/pk-2015-1w-sg-kosterev-glasfabriken-russland-1835-1917.pdf
www.pressglas-korrespondenz.de/aktuelles/pdf/pk-2015-2w-ebay-pudel-tavernier-1900.pdf
www.pressglas-korrespondenz.de/aktuelles/pdf/pk-2015-3w-stopfer-legras-kruger-1900.pdf
www.pressglas-korrespondenz.de/aktuelles/pdf/pk-2016-1w-ebay-legras-poincare-1920.pdf
www.pressglas-korrespondenz.de/aktuelles/pdf/pk-2016-1w-neumann-vase-foullon-clichy-legras-1898.pdf

www.pressglas-korrespondenz.de/aktuelles/pdf/pk-2008-1w-sg-clichy.pdf
www.pressglas-korrespondenz.de/archiv/pdf/pk-2006-3w-01-mb-sevres-1880.pdf

Abb. 2016-1/18-29

Scheck / Wechsel, „À la Pomme d'or“, Confiserie / Sucrieries „Foullon & Cie, 35 Rue de la Réunion, Paris XX, Jahr nicht lesbar

