

SG

November 2016

Dame mit Blumenblock in einer Schale mit Rosen-Muster, nicht Walther! Glashüttenwerk „Germania“ Schweig, Müller & Co., Weißwasser, um 1930

Gefunden von Roland Gerlach, herzlichen Dank!

Abb. 2016-2/83-01

Figur einer Art Déco-Lady mit „Bubi-Kopf“, blaues, mattiertes Pressglas, H 20 cm, D Fuß ??? cm

Blumenblock [frog] mit 15 Löchern, blaues, mattiertes Pressglas, H ??? cm, D ??? cm

Schale mit Rosen-Muster, blaues, teilweise mattiertes Pressglas, H 7 cm, D 30 cm

im Boden der Figur eingepresste Marke „REGISTERED 749772 FOREIGN“

vgl. PK Abb. 2005-4/232, Glasgalerie Kilian p 175, blaues, mattiertes Pressglas, H 20 cm

Basis markiert „REGISTERED 749772 ???“, England, circa 1925?

PK 2005-4, SG: Hersteller unbekannt, eher Tschechoslowakei, 1930-1939

PK 2006-2, SG: Glashüttenwerk „Germania“ Schweig, Müller & Co., Weißwasser O.L. (= Oberlausitz, Ostdeutschland), um 1930 registriert mit Nr. 749772/3 durch den Importeur L. Cohen am 04.11.1929 in England

eBay UK, Art.Nr. 112202262231, £ 89,00, ca. € 104,50, sofort kaufen, kein Gebot (2016-11-28); Standort: Großbritannien



SG: Die **blaue, halb-nackte Dame** mit der „**Bubi-Kopf**“-Frisur wurde in der PK schon mehrmals dokumentiert. Der Hersteller ist sicher das **Glashüttenwerk „Germania“ Schweig, Müller & Co., Weißwasser O.L.** (= Oberlausitz, Ostdeutschland), **um 1930**. Diese Information kam von **Rolf Exner**, damals Kurator des **Glas museums Weißwasser**. Leider wurde bis jetzt kein Katalog dieses Glaswerks gefunden, in dem diese Figur angeboten wurde. Die eingepresste Markierung „**REGISTERED 749772 FOREIGN**“ der Figur wurde

durch den **Importeur L. Cohen am 04.11.1929 in England** veranlasst und offenbar für einen **größeren Auftrag** in die Pressform übertragen.

Soweit ist die Sache klar. Dass die **Schale mit dem Rosenmuster um 1930 von August Walther & Söhne**, in Ottendorf-Okrilla, hergestellt wurde, kann in **keinem der lückenlos gefundenen Kataloge Walther aus den 1930-er Jahren nachgewiesen** werden. Walther stellte auch Blumenblocks für die von ihm ebenfalls produzierten Figuren her, aber nicht den abgebildeten ...

Die Schale mit dem Rosenmuster habe ich in der PK nicht gleich gefunden. Ich habe bei „**black poppy glass**“ in England gesucht und sie dort einmal gefunden, mit dem Hinweis „**Schweig, Müller & Co.**“. Daneben wurden mehrere Schalen abgebildet, die ein **ähnliches pflanzliches Muster** haben und ebenfalls „**Schweig, Müller & Co.**“ zugeschrieben werden. Bei mehreren Tafelaufsätzen schließt Black Poppy vom nachgewiesenen **Hersteller der Schale** - z.B. **S. Reich & Co.** - dass dieser auch der Hersteller der Figur gewesen ist. Das ist mindestens im **Fall Reich nicht richtig**, die **Schale kann nachgewiesen werden, die Figur und der Blumenblock nicht!** Vielleicht ist diese unrichtige Zuschreibung auch bei den Kombinationen von „Schweig, Müller & Co.“ geschehen.

Andererseits wird das **Glashüttenwerk „Germania“**, „**Schweig, Müller & Co.**“ **offenbar unterschätzt!** Hier kann die Figur nach **Exner sicher zugeschrieben** werden, die Schale und der Blumenblock aber nicht. Es fehlen eben **Kataloge** dieser Firma. Wenn sie aber einen größeren **Auftrag aus England** bekommen hat und dafür eine **Registrierungs-Nummer** im Boden der Figur eingepresst hat, dann kann es gut sein, dass die Firma, der Importeur und der englische Kontrolleur das ganze „**Set**“ als ein Stück angesehen haben. Sonst wären nicht so viele dieser Stücke in England und sogar in Australien angekommen. England wollte schließlich mit dieser **Markierung den Import solcher Konkurrenz behindern** und hat sicher beim Zoll geprüft, ob die Registrierung in Ordnung ist. Vielleicht ist die **Reg. Nr. 749772/3** der Hinweis darauf, dass das **Set aus 3 Teilen** besteht! **Damit kann auch die Rosenschale sicher „Germania“ zugeschrieben werden! Und der Blumenblock hat die gleiche Reg.Nr. nach eBay Australien!**

Und für das Glashüttenwerk „Germania“ war es wichtig, dass die **3 Einzelteile zusammen passten**: in der Form, in der Farbe, in der Mattierung und in der gesamten Qualität. Die Qualität der Figur ist sicher gut, aber die **Qualität der Schale mit dem Rosenmuster ist Spitze!**

Black Poppy bildet für „Schweig, Müller & Co.“ mehrere **ähnliche Frauen-Figuren** ab, deren **Frisur** sich deutlich unterscheidet, einige haben die „Bubi-Kopf“-Frisur, andere eine Art Dauerwelle der 1930-er Jahre.

Black Poppy bildet mit der **Schale mit Rosenmuster** keine Figur ab, die „Schweig, Müller & Co.“ zugeschrieben werden kann. Leider gibt es auf dieser Website auch keine Angaben, ob diese Figuren im Boden eine eingepresste **Registrier-Nummer** haben. Da sie aber wie der blaue Tafelaufsatz nach England gekommen sind, werden sie schon korrekt markiert sein ... Bemerkenswert ist, dass bei den Tafelaufsätzen, die Black Poppy „**Schweig, Müller & Co.**“ zuschreibt, auch die Figuren **Mädchen und Junge auf Schildkröten** mit zugeschrieben werden, deren Hersteller bisher nicht gefunden wurde ... Sie sind einzigartig in der Qualität!

Schließlich: „Wer sucht, der findet!“ Genau der **blaue, mattierte Tafelaufsatz mit der Rosenschale** war doch schon **vor 10 Jahren** in der **PK 2006-4: Blomfield, Tafelaufsatz mit Art Déco Lady mit „Bubikopf“ in einer Schale mit Rosen, Glashütte „Germania“ Schweig, Müller & Co., Weißwasser O.L., 1929.**

www.pressglas-korrespondenz.de/aktuelles/pdf/pk-2006-4w-blomfield-schale-rosen.pdf

Dieser Tafelaufsatz hat es bis Australien geschafft!

Abb. 2006-4/165

Tafelaufsatz mit Figurine einer Art Déco Lady mit „Bubikopf“ in einer Schale mit Rosen und mit einem Blumenblock
blaues, mattiertes Pressglas, Figur H 19,5 cm, D ??? cm
Schale H 7 cm, D 30 cm, Blumenblock H ??? cm, D ??? cm
**Glashüttenwerk „Germania“ Schweig, Müller & Co., Weißwasser O.L. (= Oberlausitz, Ostdeutschland), um 1930
Figur und Blumenblock mit eingepresster Marke
"REGISTERED 749772 FOREIGN"**

s. PK Abb. 2006-2/152, **Basis markiert "REGISTERED 749772 FOREIGN"**, registriert durch Importeur L. Cohen in England, 04.11.1929

eBay Australien, Art.Nr. 130032872791, AU \$ 320



eBay Australien, Art.Nr. 130032872791, AU \$ 320
Deep Blue Uranium Art Deco Lady, Frog & Bowl
Depression Glass ... now known to have been made by the German glassworks of **Schweig, Müller & Co.**, the design having been first registered in **1929 [both the figure & the frog have "REGISTERED 749772 FOREIGN" impressed on them]**.
The semi-nude draped lady with the superb 1920's hairstyle [H 7.75" / 19,5 cm] stands in a large [heavy] flower block, the **bowl has satin finish roses & leaves forming the main design, & a trio of roses in the base** [H 2.75" / 7 cm; D 11.75" / 30 cm], overall H 10.5" / 26,5 cm



Abb. 2016-2/83-02
 eBay UK, Art.Nr. 112202262231, £ 89,00, ca. € 104,50, sofort kaufen, kein Gebot (2016-11-28)
 Standort: Großbritannien, pwood13660 ist eBay-Mitglied seit 2003

1930s Art Deco 3 Part Blue Glass Lady Bowl Centre Piece Display Walther & Sohne

Condition: --
 "Magnificent colour and beautiful looking Art Deco 3 part frosted blue glass lady and float bowl"
 ... Read more

Time left: 18d 22h (12 Dec, 2016 14:11:01 GMT)

£89.00

[Buy it now](#)

[Add to basket](#)

[Add to Watch list](#) [Add to collection](#)
 27 watching

Seller information
 pwood13660 (2098 ★)
 99.6% Positive Feedback
[Follow this seller](#)
[See other items](#)

1930s Art Deco 3 Part Blue Glass Lady Bowl Centre Piece Display Walther & Sohne

This centre piece has been on display at my grandmothers for as long as I can remember, sitting on a table next to the window in the front room. It was the first thing anyone noticed when entering the room as it seemed to shine in the light.

Magnificent colour and beautiful looking Art Deco 3 part frosted blue glass lady and float bowl Centre Piece Display. Large and almost blemish free. Very minor chip on the lady's left arm, hardly noticeable, also very minor chip on the rim of the bowl also hardly noticeable, centre stand has a couple of big chips.

I always try and be as honest as possible when listing my items, detailing as much as I can. If you have any questions at all please feel free to contact, I am always pleased to help.

Dimensions 30cm wide x 25cm high

I apologise for the high cost of delivery but I take particular attention to the packing of my items. I use copious amounts of bubble wrap and use a substantial cardboard box so as no damage will happen during transit. When you open the package you will understand. Please look at my feedback to see what people have said about my packaging.

1930s Art Deco 3 Part Blue Glass Lady Bowl Centre Piece Display Walther & Sohne

This centre piece has been on display at my **grandmothers** for as long as I can remember, sitting on a table next to the window in the front room. It was the first thing anyone noticed when entering the room as it seemed to shine in the light.

Magnificent colour and beautiful looking **Art Deco 3 part frosted blue glass lady** and float bowl Centre Piece Display. Large and almost blemish free. Very minor chip on the lady's left arm, hardly noticeable, also very minor chip on the rim of the bowl also hardly noticeable, centre stand has a couple of big chips, please see photos.

I always try and be as honest as possible when listing my items, detailing as much as I can. If you have any questions at all please feel free to contact, I am always pleased to help.

Dimensions 30 cm wide x 25 cm high

I apologise for the high cost of delivery but I take particular attention to the packing of my items. I use copious amounts of bubble wrap and use a substantial cardboard box so as no damage will happen during transit. When you open the package you will understand. Please look at my feedback to see what people have said about my packaging.

UK delivery is for the mainland only, Islands, Northern Ireland and the Highlands of Scotland will cost more so please ask for cost.

Abb. 2016-2/83-03

Figur einer Art Déco-Lady mit „Bubi-Kopf“, blaues, mattiertes Pressglas, H 20 cm, D Fuß ??? cm

Blumenblock [frog] mit 15 Löchern, blaues, mattiertes Pressglas, H ??? cm, D ??? cm

Schale mit Rosen-Muster, blaues, teilweise mattiertes Pressglas, H 7 cm, D 30 cm

im Boden der Figur eingepresste Marke „REGISTERED 749772 FOREIGN“

vgl. PK Abb. 2005-4/232, Glasgalerie Kilian p 175, blaues, mattiertes Pressglas, H 20 cm

Basis markiert "REGISTERED 749772 ???", England, circa 1925?

PK 2005-4, SG: Hersteller unbekannt, eher Tschechoslowakei, 1930-1939

PK 2006-2, SG: Glashüttenwerk „Germania“ Schweig, Müller & Co., Weißwasser O.L. (= Oberlausitz, Ostdeutschland), um 1930 registriert mit Nr. 749772/3 durch den Importeur L. Cohen am 04.11.1929 in England

eBay UK, Art.Nr. 112202262231, £ 89,00, ca. € 104,50, sofort kaufen, kein Gebot (2016-11-28); Standort: Großbritannien



Abb. 2016-2/83-04

Figur einer Art Déco-Lady mit „Bubi-Kopf“, blaues, mattiertes Pressglas, H 20 cm, D Fuß ??? cm
 Blumenblock [frog] mit 15 Löchern, blaues, mattiertes Pressglas, H ??? cm, D ??? cm
 Schale mit Rosen-Muster, blaues, teilweise mattiertes Pressglas, H 7 cm, D 30 cm
 im Boden der Figur eingepresste Marke „REGISTERED 749772 FOREIGN“

PK 2006-2, SG: Glashüttenwerk „Germania“ Schweig, Müller & Co., Weißwasser O.L. (= Oberlausitz, Ostdeutschland), um 1930

registriert mit Nr. 749772/3 durch den Importeur L. Cohen am 04.11.1929 in England

eBay UK, Art.Nr. 112202262231, £ 89,00, ca. € 104,50, sofort kaufen, kein Gebot (2016-11-28); Standort: Großbritannien



Abb. 2006-2/152

Figurine einer Art Déco Lady auf einem Eisblock als Lampe
 blaues, mattiertes Pressglas, H 20 cm bzw. H ??? cm
 Basis markiert "REGISTERED 749772 FOREIGN"
 Glashüttenwerk „Germania“ Schweig, Müller & Co.,
 Weißwasser O.L. (= Oberlausitz, Ostdeutschland), um 1930
 Nr. 749772/3 wurde registriert durch den Importeur L. Cohen in
 England am 04.11.1929



S.a. Abb. 2005-4/232

Figurine einer Art Deco Lady
 blaues, mattiertes Pressglas, H 20 cm
 Glasgalerie Kilian p 175

Basis markiert "REGISTERED 749772", England, circa 1925?
 SG: Hersteller unbekannt, eher Tschechoslowakei, 1930-1939
 registriert mit Nr. 749772/3 durch den Importeur L. Cohen am
 04/11/1929 in England

Abb. 2016-2/83-05

Figur einer Art Déco-Lady mit „Bubi-Kopf“, blaues, mattiertes Pressglas, H 20 cm, D Fuß ??? cm

Blumenblock [frog] mit 15 Löchern, blaues, mattiertes Pressglas, H ??? cm, D ??? cm

Schale mit Rosen-Muster, blaues, teilweise mattiertes Pressglas, H 7 cm, D 30 cm

im Boden der Figur eingepresste Marke „REGISTERED 749772 FOREIGN“

vgl. PK Abb. 2005-4/232, Glasgalerie Kilian p 175, blaues, mattiertes Pressglas, H 20 cm

Basis markiert „REGISTERED 749772 ???“, England, circa 1925?

PK 2005-4, SG: Hersteller unbekannt, eher Tschechoslowakei, 1930-1939

PK 2006-2, SG: Glashüttenwerk „Germania“ Schweig, Müller & Co., Weißwasser O.L. (= Oberlausitz, Ostdeutschland), um 1930 registriert mit Nr. 749772/3 durch den Importeur L. Cohen am 04.11.1929 in England

eBay UK, Art.Nr. 112202262231, £ 89,00, ca. € 104,50, sofort kaufen, kein Gebot (2016-11-28); Standort: Großbritannien

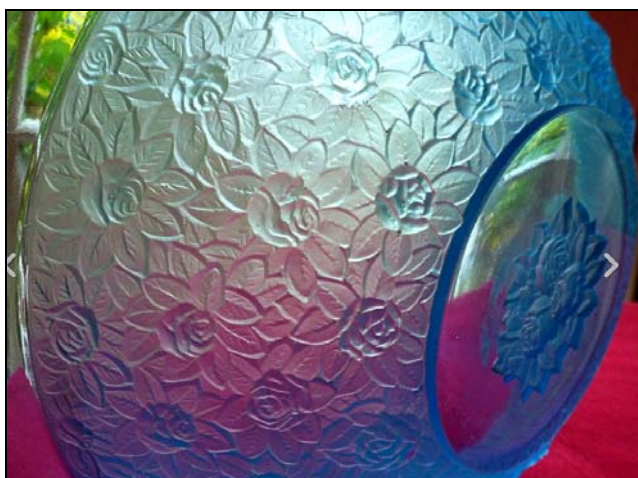
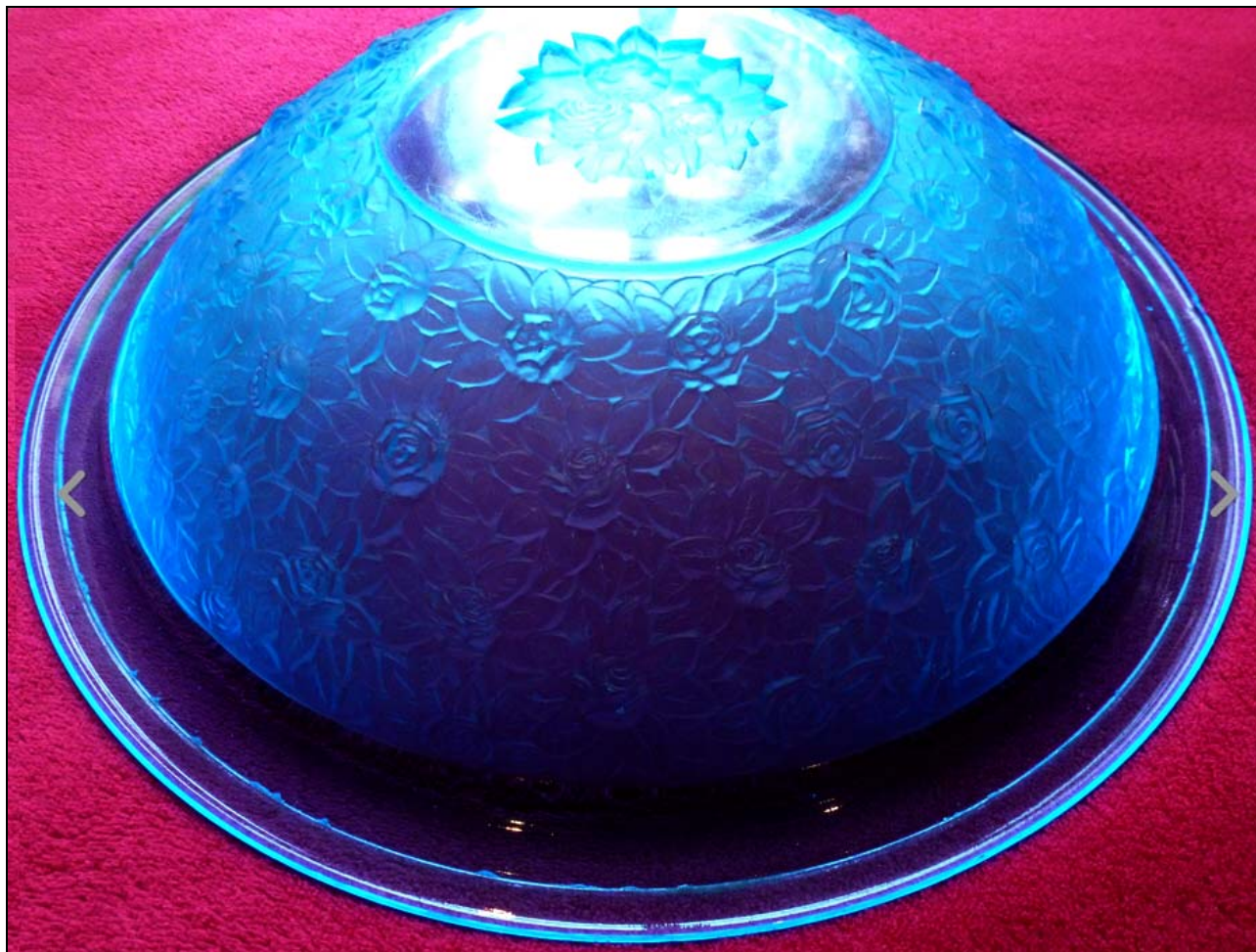


Abb. 2006-4/164

Tafelaufsatz mit Figur einer Art Déco Lady mit „Bubikopf“ in einer Schale mit Rosen und mit einem Blumenblock
 blaues, mattiertes Pressglas, Figur H 19,5 cm, D Fuß ??? cm, Schale H 7 cm, D 30 cm, Blumenblock H ??? cm, D ??? cm

Glashüttenwerk „Germania“ Schweig, Müller & Co., Weißwasser O.L. (= Oberlausitz, Ostdeutschland), um 1930

Figur und Blumenblock mit eingepresster Marke "REGISTERED 749772 FOREIGN"

s. Abb. 2006-2/152, **Basis markiert "REGISTERED 749772 FOREIGN"**, registriert durch Importeur L. Cohen in England, 04.11.1929

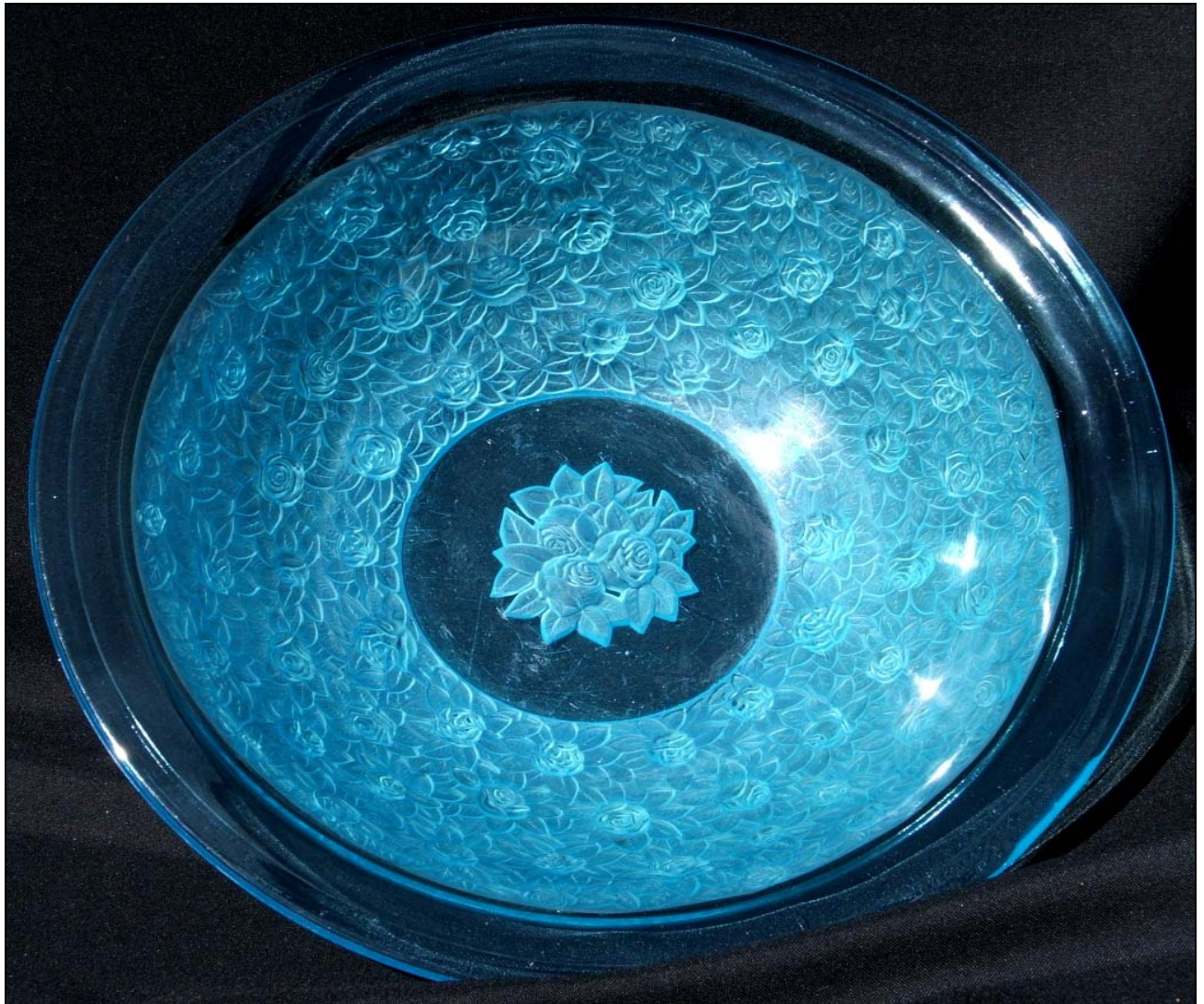


Abb. 2005-4/234

Figur einer Art Déco Lady, farbloses, mattiertes Pressglas

Figur H ca. 20 cm, Schale H 10 cm, D 29,4 cm

Sammlung Blomfield

Schale ohne Marke

rosa-farbige Figur markiert "Registered 749772 Foreign "

Glashüttenwerk „Germania“ Schweig, Müller & Co.,

Weißwasser O.L. (= Oberlausitz, Ostdeutschland), um 1930

Nr. 749772/3 wurde registriert durch den Importeur

L. Cohen in England am 04.11.1929



Abb. 2016-2/83-06, Schalen mit Rosenmuster, grünes, teilweise mattiertes Pressglas, zugeschrieben „Schweig, Müller & Co.“
aus [www.black-poppy.co.uk/miscellaneous-centrepieces-frogs-more ...](http://www.black-poppy.co.uk/miscellaneous-centrepieces-frogs-more-...)
[1115029739.jpg](http://www.black-poppy.co.uk/miscellaneous-centrepieces-frogs-more-.../1115029739.jpg), [Pressed-Glass-Cherubs-Comport-Unknown-Maker-32.jpg](http://www.black-poppy.co.uk/miscellaneous-centrepieces-frogs-more-.../Pressed-Glass-Cherubs-Comport-Unknown-Maker-32.jpg)
s. www.pressglas-korrespondenz.de/aktuelles/pdf/pk-2005-1w-blomfield-aufsatz-cherubs.pdf; Reg. No. 756470

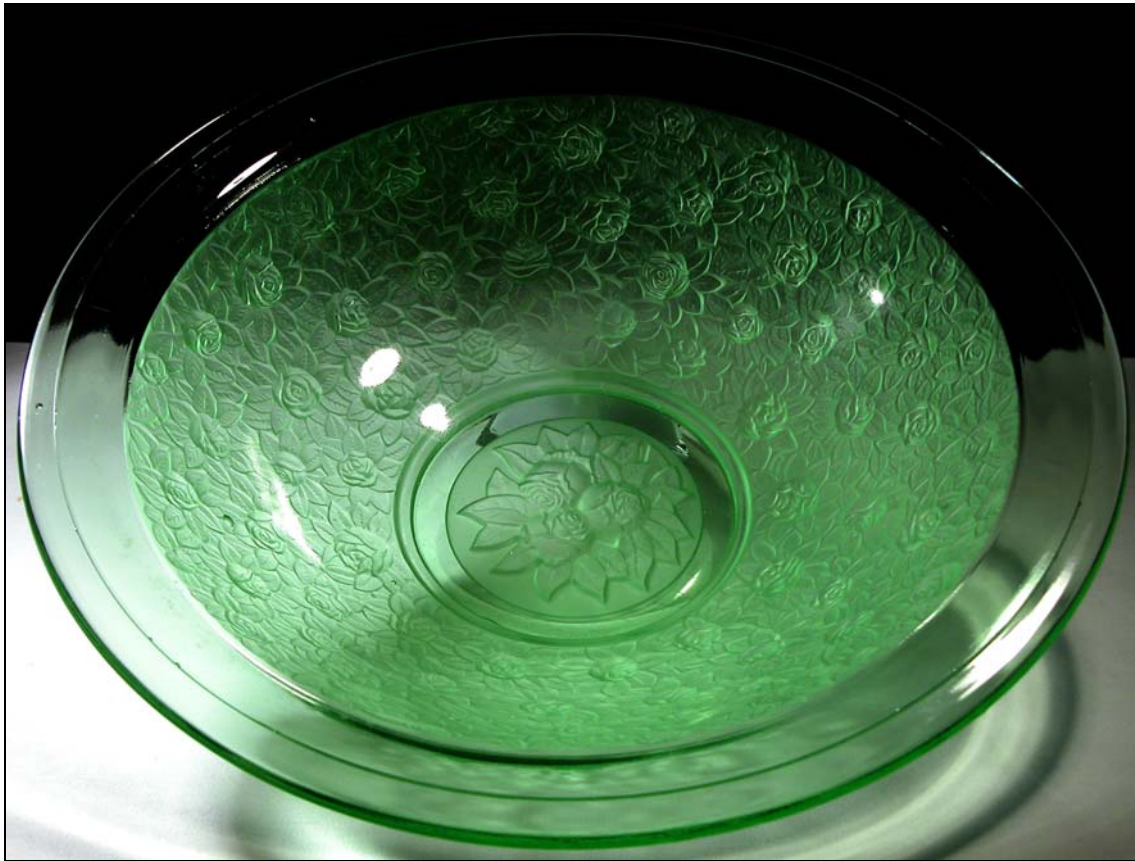


Abb. 2016-2/83-07, Schale mit Blättermuster, grünes, teilweise mattiertes Pressglas, zugeschrieben „Schweig, Müller & Co.“
aus [www.black-poppy.co.uk/miscellaneous-centrepieces-frogs ...](http://www.black-poppy.co.uk/miscellaneous-centrepieces-frogs...) Green1929L12.jpg, 3506576902.jpg



Abb. 2016-2/83-08, Figuren mit Blumenblocks, zugeschrieben links „S. Reich & Co.“, rechts und unten „Schweig, Müller & Co.“
[www.black-poppy.co.uk/miscellaneous-centrepieces-frogs-more ...](http://www.black-poppy.co.uk/miscellaneous-centrepieces-frogs-more...)
[poppy-Reich-Co-72](#), [poppy-Reich-Co-52](#), [poppy-Reich-Co-12](#), [4247822134.jpg](#), [2610256713.jpg](#)



Abb. 2005-4/238

Figurinen von Art Déco Ladies (mit „Bubikopf“ bzw. „Dauerwelle“)

farbloses, rosa- und bernstein-farbiges, mattiertes Pressglas, Figuren H ca. 20 cm

Sammlung Blomfield

rosa-farbige Figur markiert "Registered 749772 Foreign ", andere Figuren ohne Marke

Glashüttenwerk „Germania“ Schweig, Müller & Co., Weißwasser O.L. (= Oberlausitz, Ostdeutschland), um 1930

Nr. 749772/3 wurde registriert durch den Importeur L. Cohen in England am 04.11.1929



Abb. 2016-2/82-05

Dame mit Blumen, bernstein-farben., nicht mattiertes Pressglas, H 16 cm, D Fuß 4 cm; die Figur steht mit einem abgeschrägten Sockel zum Einstecken in einen ring-förmigen Sockel [Frog / Blumenblock] aus Pressglas mit Löchern zum Einstecken von Blumen
 Hersteller unbekannt, Tschechoslowakei, 1925-1938, [Schale S. Reich / Českomoravské sklárny a.s. 1934](#), [Sockel Bagley, England eBay UK](#), Art.Nr. [322330245881](#)

Art Deco Reich amber glass lady centrepiece set

Item --
 condition: *"long straw mark in bowl and some roughness under frog but in generally fantastic condition"*
 Ended: 19 Nov, 2016 10:09:38 GMT

Price: **£100.00**

Postage: **£60.00** Standard Int'l Postage | [See details](#)
 Item location: wakefield, West Yorkshire, United Kingdom
 Buy to: Worldwide. See evaluation

Seller information
[lempickalover](#) (1456 ★) me
 100% Positive Feedback
[Follow this seller](#)
[See other items](#)

Description | **Postage and payments**

Seller assumes all responsibility for this listing.

Item specifics

Seller notes: *"long straw mark in bowl and some roughness under frog but in generally fantastic condition"*

Glassware Type:	Art Glassware	Maker:	Reich
Type of Glass:	Pressed Glass	Country of Origin:	Czech/ Bohemia
Glassware Era:	Art Deco (1910-1939)	Main Colour:	amber
Object Type:	Centerpieces		

VERY ATTRACTIVE ART DECO CENTREPIECE IN A GORGEOUS RICH AMBER GLASS. THIS WAS MADE BY REICH (THE FROG IS BY BAGLEY BUT FITS PERFECTLY SHOWS A CLASSICAL LADY HOLDING FLOWERS. THE BOWL HAS A LOVELY HEART SHAPED DESIGN. COMES WITH BLACK PLINTH. FEEL FREE TO ASK ANY QUESTIONS

This listing was ended by the seller because the item is no longer available.

More chances to get what you want 1/2

1930s Art Deco 3 Part Blue Glass Lady Bow... £89.00 + £28.81	Fabulous Large Art Deco Uranium Glass... £129.99 + £17.00	Art Deco Reich amber glass cherry blossom... £80.00 + £40.00	*reduced*large art deco glass bowl £120.00 + £15.18	Art Deco Peach Glass Lady Figurine Vase... £55.00 + £14.50	Art Deco JOI CONE AMBER... £45.00

<http://www.ebay.co.uk/itm/Art-Deco-Reich-amber-glass-lady-centrepiece-set-/322330245881> [...]

This listing was ended by the seller because the item is no longer available.

"Very attractive Art Deco centrepiece in a gorgeous rich amber glass. This was made by [Reich](#) (the frog is by [Bagley](#) but fits perfectly. Shows a classical lady holding flowers. The bowl has a lovely heart shaped design. Comes with black plinth."

[Sehr attraktiver Art-Deco-Tafelaufsatz aus einem wunderschönen, reichen Bernstein glas. Dieser wurde von [Reich](#) gemacht (der Frosch ist von [Bagley](#), passt aber perfekt). Zeigt eine klassische Dame, die Blumen hält. Die Schale hat ein liebliches herz-förmiges Muster. Kommt mit schwarzem Sockel.]



Siehe unter anderem auch:

- PK 2001-3 Anhang 01, SG, Spaeth, MB Sächs. Glasfabrik August Walther & Söhne 1934 (Auszug)
 PK 2002-3 Anhang 01, SG, Mauerhoff, MB Sächs. Glasfabrik August Walther & Söhne 1935 (Auszug)
 PK 2002-3 Anhang 02, SG, Mauerhoff, MB Sächs. Glasfabrik August Walther & Söhne 1936 (Auszug)
 PK 2002-3 SG, Tafelaufsätze von August Walther & Söhne AG, Ottendorf-Okrilla, 1934-1936
 PK 2002-3 SG, Tafelaufsätze von August Walther & Söhne AG, James A. Jobling und anderen
 PK 2002-4 SG, Tafelaufsätze von August Walther & Söhne AG, Ottendorf-Okrilla, 1934-1936
 PK 2003-2 Mauerhoff, Tafelaufsätze von August Walther & Söhne AG, Ottendorf-Okrilla von 1932 bis 1939 und von 1945 bis 1968. Der Entwerfer Fritz Scheiner
 PK 2004-3 Stopfer, Der Blumenblock zur Figur „Arabella“ von Walther bzw. Sachsglas
 PK 1999-5 SG, Figuren von Riedel aus den 1930-er Jahren
 PK 2002-3 SG, D'Avesn, Daum Frères, Etling, Genet & Michon, Hunebelle, Jobling, Maurice Marinot, Sabino und Verlys als Konkurrenten René Laliques
 PK 2005-1 Stephens, SG, Schale „Atlas“ von Walther 1934 mit Marke „BELGIQUE“
 Vase „Greta“ von Walther 1936 mit Etikett „FOREIGN“
 PK 2005-1 Anhang 09, SG, Neumann, Musterbuch H. Markhbeinn, Paris, 1937 (Auszug)
 Vase mit Tulpen, wahrscheinlich CR 1937, gemarkt „FAIT EN BELGIQUE“
 PK 2005-1 Stopfer, Blaue Vase mit Löwenköpfen von S. Reich & Co., Krásno, um 1934
 mit englischer Registriernummer von 1930 (J. Fisher, England)
 PK 2005-1 Blomfield, SG, Blue Satin-Finish Art Déco Glass Cherubs Centre-Piece, Regd.No. 756470
 PK 2005-1 Stephens, SG, Schale „Atlas“ von Walther 1934 mit Marke „BELGIQUE“
 Vase „Greta“ von Walther 1936 mit Etikett „FOREIGN“
 PK 2005-2 Stephens, SG, „Art Déco Guggenheim Vaseline Glass Comport“, Regd.No. 755635
 PK 2003-1 Arnold, Pressglas der Crown Crystal Glass Co. Ltd. in Australien
 PK 2003-1 Conway, Ein Brief mit 2 Büchern über Pressglas in Australien
 PK 2003-3 Conway, Gepresstes Glas aus den Dreißiger Jahren und nach 1945
 PK 2003-3 Bannister, Crown Crystal Glass, Australien, reproduzierte in den 1930-er Jahren
 Pressgläser von Walther
 PK 2003-4 Bannister, Pressglas von Crown Crystal, Australien,
 nach Mustern von August Walther & Söhne um 1935
 PK 2004-2 Blomfield, SG, A Rather Mysterious Walther „Arabella“ Centre-piece in Australia
 PK 2004-3 Metcalf, SG, Azurblaue Tafelaufsätze Flötenspieler, Peter Pan & Tinkerbell
 mit Kaninchen, Seejungfrau und Muschel, August Walther & Söhne, 1934-1936
 PK 2005-1 Stopfer, Blaue Vase mit Löwenköpfen von S. Reich & Co., Krásno, um 1934
 mit englischer Registriernummer von 1930 (J. Fisher, England)
 PK 2005-2 Stephens, SG, „Art Déco Guggenheim Vaseline Glass Comport“, Regd.No. 755635
 PK 2005-4 Haberland-Noce, SG, Green Glass Koala Frog & Insert, Hersteller unbekannt, Australien,
 um 1935
 PK 2005-4 Bannister, Eine neue Website zu Pressglas: The Crown Crystal Glass Company Ltd
 PK 2005-4 Kilian, Blomfield, Metcalf, Stephens, SG, Halbnackte Damen, Hersteller unbekannt,
 Tschechoslowakei, 1930-er Jahre?
 PK 2006-2 Exner, SG, „Halbnackte Damen mit Bubikopf“ auf Eisblock
 aus Weißwasser O.L., um 1925!
 PK 2006-4 Haberland-Noce, SG, Uranium Koala Bear Float Bowl, Crown Crystal Glass Co. Ltd.?, ca.
 1935
 PK 2007-1 Bannister, Uranium Koala Bear Float Bowl, Crown Crystal Glass Co. Ltd.?, ca. 1935
 (nicht Crown Crystal Glass!)
 PK 2007-1 Weihs, SG, Uran-grüne Tänzerin, Herst. unbekannt, Tschechoslowakei, 1930-er Jahre?
 PK 2007-2 SG, Ein interessantes Buch:
 Philippe Decelle, Sabino - Maitre Verrier de l'Art Déco 1878-1961, Catalogue ...
 PK 2008-2 Exner, SG, „Halbnackte Damen mit Bubikopf auf Eisblock“ aus Weißwasser O.L., 1925!
 PK 2008-4 Blomfield, SG, Tafelaufsatz mit Art Déco Lady mit „Bubikopf“ in einer Schale mit Rosen
 Glashütte „Germania“ Schweig, Müller & Co., Weißwasser O.L., 1929
 PK 2012-1 Michl, SG, Schale „Pelikan“ mit Blumenblock „Koala-Bären“, Walther, 1934-1939,
 der Blumenblock „Koala-Bären“ ist nicht aus Australien, sondern von Walther!
 PK 2012-2 Boschet, SG, Bernstein-farbener Blumenblock „Koala-Bären“, Walther, 1934-1939
 PK 2013-2 Gerlach, SG, Eine halbnackte Dame mit Bubikopf auf Eisblock als Lampe,
 Glashüttenwerk „Germania“, Schweig, Müller & Co., Weißwasser O.L., um 1930
 PK 2012-3 Estey, SG, Pressed Glass Peacock Pigeon Standing on a Rock as Flower Frog,
 Producer Unknown, about 1930, Germany?
 PK 2014-2 Cooper, Pressed Glass Figural Flower Float Bowl Sets, Collector's Guide, 2014

Siehe unter anderem auch:

WEB PK - in allen Web-Artikeln gibt es umfangreiche Hinweise auf weitere Artikel zum Thema:

www.pressglas-korrespondenz.de/aktuelles/pdf/pk-1999-5-riedel-figuren.pdf
www.pressglas-korrespondenz.de/aktuelles/pdf/pk-2002-3w-walther-tafelaufsaeetze-1934-1936.pdf
www.pressglas-korrespondenz.de/aktuelles/pdf/pk-2002-3w-bull-flower-frogs.pdf
www.pressglas-korrespondenz.de/aktuelles/pdf/walther-tafelaufsaeetze.pdf..... PK 2002-3; Jobling ...
www.pressglas-korrespondenz.de/aktuelles/pdf/pk-2002-3w-avesn-daum-etling-sabino-jobling.pdf
www.pressglas-korrespondenz.de/aktuelles/pdf/wessendorf-uhr-loewe.pdf PK 2002-4; Walther
www.pressglas-korrespondenz.de/archiv/pdf/pk-2003-1w-04-mb-sachsenglas-1965.pdf
www.pressglas-korrespondenz.de/aktuelles/pdf/conway-glass-australia.pdf..... PK 2003-1
www.pressglas-korrespondenz.de/aktuelles/pdf/mauerhoff-tafelaufsaeetze-walther.pdf..... PK 2003-2
www.pressglas-korrespondenz.de/aktuelles/pdf/conway-glass-1930.pdf..... PK 2003-3
www.pressglas-korrespondenz.de/aktuelles/pdf/geisel-cloudglass-pelikan.pdf PK 2003-2
www.pressglas-korrespondenz.de/aktuelles/pdf/mauerhoff-tafelaufsaeetze-walther.pdf..... PK 2003-2
www.pressglas-korrespondenz.de/aktuelles/pdf/bannister-glass-walther-crown-crystal.pdfPK 2003-3
www.pressglas-korrespondenz.de/aktuelles/pdf/billek-glass-sabino.pdf PK 2003-4
www.pressglas-korrespondenz.de/aktuelles/pdf/bannister-glass-walther-crown-crystal-2.pdfPK 2003-4
www.pressglas-korrespondenz.de/aktuelles/pdf/pk-2004-2w-blomfield-walther-arabella.pdf
www.pressglas-korrespondenz.de/aktuelles/pdf/pk-2004-3w-heinemann-sg-schale-figuren.pdf
www.pressglas-korrespondenz.de/aktuelles/pdf/pk-2004-3w-sg-walther-peter-pan.pdf
www.pressglas-korrespondenz.de/aktuelles/pdf/pk-2004-3w-stopfer-walther-blumenblock.pdf
www.pressglas-korrespondenz.de/aktuelles/pdf/pk-2005-1w-blomfield-brockwitz-vase-kakadu.pdf
www.pressglas-korrespondenz.de/aktuelles/pdf/pk-2005-1w-blomfield-aufsatz-cherubs.pdf
www.pressglas-korrespondenz.de/aktuelles/pdf/pk-2005-1w-blomfield-schale-weinglas-stern.pdf
www.pressglas-korrespondenz.de/aktuelles/pdf/pk-2005-1w-haberland-walther-orka.pdf
www.pressglas-korrespondenz.de/aktuelles/pdf/pk-2005-4w-kilian-akt-bubikopf.pdf
www.pressglas-korrespondenz.de/aktuelles/pdf/pk-2006-2w-exner-lampe-bubikopf.pdf
www.pressglas-korrespondenz.de/aktuelles/pdf/pk-2006-4w-blomfield-schale-rosen.pdf
www.pressglas-korrespondenz.de/aktuelles/pdf/pk-2005-4w-bannister-crown-crystal-glass.pdf
www.pressglas-korrespondenz.de/aktuelles/pdf/pk-2005-4w-haberland-koala-baer.pdf
www.pressglas-korrespondenz.de/aktuelles/pdf/pk-2006-1w-blomfield-schale-berlin-marken.pdf
www.pressglas-korrespondenz.de/aktuelles/pdf/pk-2006-3w-weihns-dose-kakadu.pdf
www.pressglas-korrespondenz.de/aktuelles/pdf/pk-2006-4w-blomfield-schale-rosen.pdf
www.pressglas-korrespondenz.de/aktuelles/pdf/pk-2006-4w-haberland-koala.pdf
www.pressglas-korrespondenz.de/aktuelles/pdf/pk-2007-1w-bannister-koala.pdf
www.pressglas-korrespondenz.de/aktuelles/pdf/pk-2007-2w-blomfield-schale-paradiesvogel.pdf
www.pressglas-korrespondenz.de/aktuelles/pdf/pk-2007-3w-bannister-angus-coote.pdf
www.pressglas-korrespondenz.de/aktuelles/pdf/pk-2009-4w-michl-inwald-schale-fisch.pdf
www.pressglas-korrespondenz.de/aktuelles/pdf/pk-2010-4w-michl-inwald-1934-schale-flamingo.pdf
www.pressglas-korrespondenz.de/aktuelles/pdf/pk-2012-1w-michl-walther-schale-koala.pdf
www.pressglas-korrespondenz.de/aktuelles/pdf/pk-2012-2w-boschet-walther-blumenblock-koala.pdf
www.pressglas-korrespondenz.de/aktuelles/pdf/pk-2005-4w-kilian-akt-bubikopf.pdf
www.pressglas-korrespondenz.de/aktuelles/pdf/pk-2006-2w-exner-lampe-bubikopf.pdf
www.pressglas-korrespondenz.de/aktuelles/pdf/pk-2006-4w-blomfield-schale-rosen.pdf
www.pressglas-korrespondenz.de/aktuelles/pdf/pk-2007-1w-weihns-taenzerin.pdf
www.pressglas-korrespondenz.de/aktuelles/pdf/pk-2007-2w-decelle-sabino.pdf
www.pressglas-korrespondenz.de/aktuelles/pdf/pk-2007-4w-decelle-opalescence.pdf
www.pressglas-korrespondenz.de/aktuelles/pdf/pk-2010-3w-joyce-guggenheim-1930.pdf
www.pressglas-korrespondenz.de/aktuelles/pdf/pk-2010-4w-michl-inwald-1934-schale-flamingo.pdf
www.pressglas-korrespondenz.de/aktuelles/pdf/pk-2011-4w-blomfield-schalen-voegel.pdf
www.pressglas-korrespondenz.de/aktuelles/pdf/pk-2012-1w-michl-walther-schale-koala.pdf
www.pressglas-korrespondenz.de/aktuelles/pdf/pk-2012-2w-boschet-walther-blumenblock-koala.pdf
www.pressglas-korrespondenz.de/aktuelles/pdf/pk-2012-3w-estey-taube-felsen-blumenbock.pdf
www.pressglas-korrespondenz.de/aktuelles/pdf/pk-2012-3w-michl-dame-blumenblock-1925.pdf
www.pressglas-korrespondenz.de/aktuelles/pdf/pk-2012-4w-hoepf-inwald-bubikopf-1925.pdf
www.pressglas-korrespondenz.de/aktuelles/pdf/pk-2014-2w-cooper-figural-flower-bowls-2014.pdf



www.pressglas-korrespondenz.de/aktuelles/pdf/pk-2012-3w-gerlach-michl-hoffmann-schiff-1930.pdf
www.pressglas-korrespondenz.de/aktuelles/pdf/pk-2012-4w-gerlach-vase-rosice-lalique.pdf
www.pressglas-korrespondenz.de/aktuelles/pdf/pk-2013-1w-gerlach-spiegel-rosen-akt.pdf
www.pressglas-korrespondenz.de/aktuelles/pdf/pk-2013-1w-gerlach-walther-segelschiff.pdf
www.pressglas-korrespondenz.de/aktuelles/pdf/pk-2013-1w-gerlach-walther-perlit-liane.pdf
www.pressglas-korrespondenz.de/aktuelles/pdf/pk-2013-2w-gerlach-akt-bubikopf-1929.pdf
www.pressglas-korrespondenz.de/aktuelles/pdf/pk-2013-3w-gerlach-hoffmann-zigarettenbox-1935.pdf
www.pressglas-korrespondenz.de/aktuelles/pdf/pk-2013-3w-gerlach-reich-schale-1934.pdf
www.pressglas-korrespondenz.de/aktuelles/pdf/pk-2013-4w-gerlach-brockwitz-jardinieren-1936.pdf
www.pressglas-korrespondenz.de/aktuelles/pdf/pk-2013-4w-gerlach-hoffmann-karaffe-1935.pdf
www.pressglas-korrespondenz.de/aktuelles/pdf/pk-2014-1w-gerlach-hoffmann-elefant-1930.pdf
www.pressglas-korrespondenz.de/aktuelles/pdf/pk-2014-2w-gerlach-walther-perlit-schreibset.pdf
www.pressglas-korrespondenz.de/aktuelles/pdf/pk-2014-3w-gerlach-inwald-kranich-1930.pdf
www.pressglas-korrespondenz.de/aktuelles/pdf/pk-2014-3w-schumann-inwald-kranich-1930.pdf
www.pressglas-korrespondenz.de/aktuelles/pdf/pk-2014-4w-gerlach-hoffmann-lampe-1930-czech-2015.doc
www.pressglas-korrespondenz.de/aktuelles/pdf/pk-2015-1w-gerlach-brockw-oralit-1931.pdf
www.pressglas-korrespondenz.de/aktuelles/pdf/pk-2015-1w-gerlach-moench-tschechien-1948.pdf
www.pressglas-korrespondenz.de/aktuelles/pdf/pk-2015-1w-gerlach-hoffmann-schale-putten-1930.pdf
www.pressglas-korrespondenz.de/aktuelles/pdf/pk-2015-2w-gerlach-walther-vase-venezia-1928.pdf
www.pressglas-korrespondenz.de/aktuelles/pdf/pk-2015-2w-gerlach-barolac-vase-elefanten-1939.pdf
www.pressglas-korrespondenz.de/aktuelles/pdf/pk-2015-2w-gerlach-walther-oralit-lampe-1935.pdf
www.pressglas-korrespondenz.de/aktuelles/pdf/pk-2015-3w-gerlach-brockw-dose-cloud-1936.pdf
www.pressglas-korrespondenz.de/aktuelles/pdf/pk-2015-3w-gerlach-libochovice-lampe-1930.pdf
www.pressglas-korrespondenz.de/aktuelles/pdf/pk-2016-1w-gerlach-hoffmann-pfohl-1935-1939.pdf
www.pressglas-korrespondenz.de/aktuelles/pdf/pk-2016-1w-gerlach-walther-kunst-dekor-1928-1930.pdf
www.pressglas-korrespondenz.de/aktuelles/pdf/pk-2016-1w-gerlach-meis-blumenrinne-1889.pdf
www.pressglas-korrespondenz.de/aktuelles/pdf/pk-2016-2w-gerlach-schale-frauen-bernsdorf-1931.pdf
www.pressglas-korrespondenz.de/aktuelles/pdf/pk-2016-2w-gerlach-hus-lampe-unkannt-1918.pdf
www.pressglas-korrespondenz.de/aktuelles/pdf/pk-2016-2w-gerlach-frau-lampe-unkannt-1930.pdf
www.pressglas-korrespondenz.de/aktuelles/pdf/pk-2016-2w-gerlach-frau-schale-germania-1930.pdf

