

Abb. 2016-1/11-01

www.roemisch-germanisches-museum.de/pages/593.aspx

Ausstellung „Zerbrechlicher Luxus - Köln - ein Zentrum antiker Glaskunst, 3. Juni bis 13. November 2016

SG

Juli 2016

Ausstellung „Zerbrechlicher Luxus - Köln - ein Zentrum antiker Glaskunst 3. Juni bis 13. November 2016

Ausstellung

Zerbrechlicher Luxus

Köln - ein Zentrum antiker Glaskunst

3. Juni bis 13. November 2016

Roncalliplatz 4, 50667 Köln

TEL 0221-221/2 44 38 und 221/2 45 90

FAX 0221-221/2 40 30

MAIL roemisch-germanisches-museum@stadt-koeln.de

WEB www.roemisch-germanisches-museum.de/Startseite

Geöffnet Dienstag - Sonntag 10 - 17 Uhr

erster Donnerstag im Monat 10 - 22 Uhr

Eintritt Erwachsene 9 €, ermäßigt 5 €

Schüler und KölnTag in der Ausstellung: 2 €

MuseumsCard für eine Person 18 €

FamilyCard 30 €

Zur Ausstellung:

Das **Römisch-Germanische Museum Köln** besitzt **weltweit die größte Sammlung an römischem und fränkischem Glas** und durch Ausgrabungen im Kölner Stadtgebiet wächst sie fast täglich. Dieser Schatz bildet den Kern der Ausstellung, die einen Querschnitt durch **tausend Jahre antiker Glaskunst** vor Augen stellt.

Der Werkstoff Glas hat in Köln eine **2000-jährige Tradition**. Gleich nach der Gründung der Stadt im **1. Jahrzehnt v. Chr.** fanden geschäftstüchtige Händler Wege, das ebenso zerbrechliche wie kostbare Gut für anspruchsvolle **römische Käufer** zu importieren.

Millefiori-Schälchen aus Syrien und Glasnäpfe aus Oberitalien gelangten so an den Rhein.

Bereits **Mitte des 1. Jahrhunderts n. Chr.** wurden in der Colonia **Glasmanufakturen** eingerichtet. Die feuergefährlichen Glashütten waren außerhalb der Stadtmauern angesiedelt. Wahrscheinlich produzierten **zugewanderte Glasmacher** dort zunächst mit importierten Rohglasbarren. Dann wurde erkannt, dass beispielsweise die bei **Frechen** anstehenden **reinen Sande** hervorragend zur Herstellung von Glasgefäßen geeignet waren.

Anfangs fertigten die Kölner Werkstätten **einfache blaugrüne Glasgefäße**. Doch das Repertoire wurde bald erweitert. Durch Einblasen in **mehrteilige Formen** entstanden vielfältige Gläser: Weinkrüge, die Fässer nachbilden, Salbfläschchen in Form von Muscheln oder Trauben oder gar ein die Panflöte spielender Affe. Der Phantasie waren keine Grenzen gesetzt. Auch die mit farbigen Glasfäden dekorierten **Schlangenfadengefäße** sind ein „Kölner Produkt“ und Spiegelbild kreativer antiker Handwerkskunst in Köln.

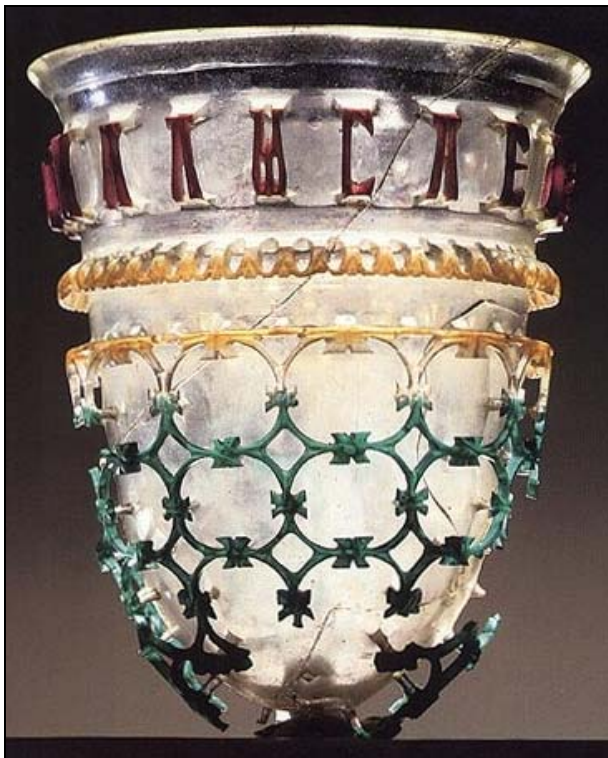
Immer zahlreicher wurden Gefäßformen und Dekor. Im **3. Jahrhundert** war es in Köln Mode, mit Edelstein besetzte Silbergefäße in Glas zu imitieren - davon zeugen die **Nuppengläser**. Höchste Geschicklichkeit, Sorgfalt und Geduld war für **Emailmalerei** auf Glas erforderlich. Der Glaspokal mit Szenen des Achilles-Mythos ist ein Beleg vollendeter Kunstfertigkeit. Gleiches trifft auf die an der Wende vom **3. zum 4. Jahrhundert** geschaffenen Schalen mit **Schliffdekor**

zu. Jagdszenen, mythologische und christliche Darstellungen sind hochwertige Produkte eines Glasateliers, das seine Luxusgüter wohlmöglich auf Bestellung ihrer vermögenden Kundschaft herstellte.

Auch das **kostbarste Glas** des Römisch-Germanischen Museum ist ein Kölner Bodenfund: Das **weltweit einzige dreifarbige Netzglas, das Kölner Diatret**, erinnert an die Vergänglichkeit des Lebens und fordert in purpurroten Lettern auf: „Trinke und lebe gut immerdar“!

Abb. 2016-1/11-02

Diatretbecher aus Köln-Braunsfeld, H 12,1 cm
1. Hälfte des 4. Jahrhunderts
Römisch-Germanisches Museum, Köln, Inv.-Nr. 60.1
aus www.museenkoeln.de ...



Lange vermutete die Forschung, dass die Stadt im **Frühmittelalter** brach fiel und an Wohlstand nicht mehr zu denken war. Weit gefehlt! Ausgrabungen beweisen, dass Glas auch am Übergang von der Antike zum Mittelalter gefragter Luxus war, produziert nach **römischen Rezepturen** inmitten der Kölner Altstadt. Der Arbeitsprozess blieb unverändert, doch das Formspektrum passte sich dem Geschmack der neuen Zeit und den neuen Bewohnern der Stadt an, den **frühmittelalterlichen Franken**. An die Stelle römischer Formvielfalt traten **einfache Schalen und Becher**. Reich verzierte **Rüsselbecher** der Zeit verraten aber, dass sich die Glaswerkstätten auch in nachrömischer Zeit noch auf ihre Kunst verstanden haben.

Durchaus mit einem Tropfen Wehmut zeigt das Museum auch herausragende Gläser, die im **18. oder 19. Jahrhundert in Köln gefunden**, von den Findern aber veräußert wurden und nun in den Sammlungen großer Museen bewahrt werden - in München oder London.

Doch die Ausstellung berichtet nicht nur von der **Formenvielfalt** und der **Kunstfertigkeit** römischer und frühmittelalterlicher Glashandwerker. Sie zeigt Glas auch im Kontext römischer und fränkischer Bestattungssitten und Glaubensvorstellungen, denn vor allem dem Brauch, Verstorbenen Glasgefäße ins Grab zu geben, verdanken wir, dass die hochempfindlichen Gläser der Antike unversehrt Jahrtausende überstanden haben.

Die Ausstellung widmet sich darüber den Rohmaterialien und technischen Fertigkeiten der antiken Glasmacher. Ein Ausblick auf die nachantike Entwicklung von Glasgefäßen beschließt die Präsentation.

Ausstellungskatalog

Marcus Trier, Friederike Naumann-Steckner
Herausgeber

Zerbrechlicher Luxus

Köln - ein Zentrum antiker Glaskunst

Schnell & Steiner, Regensburg 2016

Hardcover 24 x 28 cm, 192 Seiten

8 s/w Illustrationen, 164 farb. Illustrationen

ISBN 978-3-7954-3144-0

29,95 EURO, bestellen

www.schnell-und-steiner.de/artikel_8794.shtml

Abb. 2016-1/11-03 Einband

Ausstellungskatalog Zerbrechlicher Luxus

Köln - ein Zentrum antiker Glaskunst

Schnell & Steiner, Regensburg 2016

ISBN 978-3-7954-3144-0, € 29,95

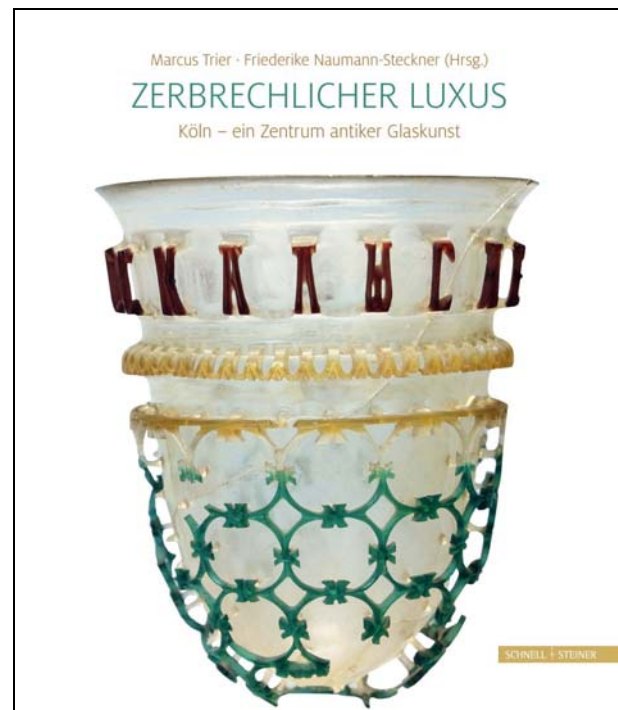


Abb. 2016-1/11-04

www.roemisch-germanisches-museum.de/pages/593.aspx

Ausstellung „Zerbrechlicher Luxus - Köln - ein Zentrum antiker Glaskunst, 3. Juni bis 13. November 2016

Römisch-Germanisches Museum Köln - Mozilla Firefox

www.roemisch-germanisches-museum.de/Startseite

RGM RÖMISCH GERMANISCHES MUSEUM

14AD HÖREN! FREUNDE & PARTNER KONTAKT PRESSE IMPRESSUM

MUSEUM
AUSGRABUNGEN
FORSCHUNG
SERVICE

Römisch-Germanisches Museum

RGM RÖMISCH GERMANISCHES MUSEUM

© Römisch-Germanisches Museum, 2014
Roncallplatz 4 | 50667 Köln | Tel (02 21) 221 - 2 44 38

Ein Museum der **Stadt Köln** **koeln.de**

MUSEUM
Geschichte
Ständige Sammlung
Sonderausstellungen
Veranstaltungen, Führungen, Buchbare Angebote

AUSGRABUNGEN
Bodendenkmalpflege
Archäologische Denkmäler
Jahresrückblick 2015
Jahresrückblick 2014
Jahresrückblick 2012/2013

FORSCHUNG
Publikationen
Kooperationen

SERVICE
Öffnungszeiten & Eintrittspreise



Abb. 2016-1/11-05

www.roemisch-germanisches-museum.de/pages/593.aspx

Ausstellung „Zerbrechlicher Luxus - Köln - ein Zentrum antiker Glaskunst, 3. Juni bis 13. November 2016

Römisch-Germanisches Museum Köln - Mozilla Firefox

www.roemisch-germanisches-museum.de/pages/593.aspx

RGM RÖMISCH GERMANISCHES MUSEUM

14AD HÖREN! FREUNDE & PARTNER KONTAKT PRESSE IMPRESSUM

MUSEUM
AUSGRABUNGEN
FORSCHUNG
SERVICE

3. JUNI BIS 13. NOVEMBER 2016

ZERBRECHLICHER LUXUS

KÖLN – EIN ZENTRUM ANTIKER GLASKUNST

DAS RÖMISCH-GERMANISCHE MUSEUM KÖLN BESITZT WELTWEIT DIE GRÖSSTE SAMMLUNG AN RÖMISCHEM UND FRÄNKISCHEM GLAS – UND DURCH AUSGRABUNGEN IM KÖLNER STADTGEBIET WÄCHST SIE FAST TÄGLICH. DIESER SCHATZ BILDET DEN KERN DER AUSSTELLUNG, DIE EINEN QUERSCHNITT DURCH TAUSEND JAHRE ANTIKER GLASKUNST VOR AUGEN STELLT.



Siehe unter anderem auch:

- PK 2000-2 SG, Eine Polemik: Köpfe von Pharaonen und Cäsaren aus Glas: gegossen, geschmolzen, gepresst, gedrückt, überfangen und dann geschnitten, geschliffen, poliert oder was?**
- PK 2000-2 SG, Köpfe ägyptischer Pharaonen aus Glas: immer noch ein Geheimnis der ägyptischen Glasmacher**
- PK 2000-2 SG, Literatur-Angaben zu den Artikeln über antikes Glas (Stand 2000)**
- PK 2000-3 Lierke, Ein paar Randnotizen zum Ausflug ins Altertum; Nachtrag zu PK 2000-2**
- PK 2000-5 SG, Form-geblasenes Glas (Schale Ennion, 1 Jhdt. n.Chr.)**
- PK 2001-3 Lierke, Mit 'Versuch und Irrtum' durch die Geschichte der antiken Glastechnologie**
- PK 2001-3 SG, Rosetten und Glasperlen aus dem minoischen Kreta**
- PK 2001-5 Lierke, Ägyptisches Glas aus Amarna; Nachtrag zu PK 2001-3**
- PK 2002-2 SG, Kamen die ägyptischen Glasmacher der Amarna-Zeit aus Mitanni?**
- PK 2002-3 Lierke, Edles Pressglas - ein Irrtum wird geklärt**
- PK 2002-3 SG, Zur Herstellung der achaemenidischen Schalen aus Glas: „Cast and Cut?“ Literaturangaben zu antikem Glas (Stand 2002)**
- PK 2002-3 Seipel, Achaemenidische Schale aus Glas im Glas- und Keramik-Museum Teheran**
- PK 2002-3 Stern, Achaemenidische Glasschale im Inventar des Parthenon in Athen**
- PK 2002-3 Triantafyllidis, Funde zur Herstellung von Glas im klassischen & hellenistischen Rhodos**
- PK 2002-3 Makharadze & Saginashvili, Eine achaemenidische Glasschale aus Sairkhe, Georgien**
- PK 2002-3 Stiegemann u.a., Glasfunde (formgeblasen und gepresst) aus byzantinischem Herrschaftsbereich (Auszug aus Wamser 1998 und Stiegemann 2001) (Glasgewichte)**
- PK 2003-1 SG, Reflections on Ancient Glass from the Borowski Collection - Bible Lands Museum Jerusalem [Überlegungen zu antikem Glas ...]**
- PK 2003-1 SG, Eine in einer Hohlform geprägte Schale aus Quarzkeramik aus dem Iran (Chorasan)**
- PK 2003-1 SG, Türkis und Azur. Quarzkeramik im Orient und Okzident (Chorasan) Ausstellungskatalog Kassel 1999 von Ralf Busz und Peter Gercke (Hrsg.)**
- PK 2003-2 Carboni, Verwendung von Glas als Dekoration in der Architektur der islamischen Welt**
- PK 2003-4 SG, Beispiele für geschliffenes islamisches Glas 9. - 10. Jhdt. - Auszug aus Carboni, Glass from Islamic Lands, Al-Sabah Collection Kuwait National Museum, London 2001**
- PK 2003-4 Carboni, Drei Medaillons mit eingepressten Motiven und Inschriften - Islamisches Glas**
- PK 2003-4 Whitehouse, Zwei Formen aus Metall für form-geblasenes Islamisches Glas [Molds for Mold Blown Glass]**
- PK 2004-1 Lierke, Über Diatrete und andere geschliffene antike Gläser - Spurensuche und Folgerungen**
- PK 2004-3 SG, Kongress der Association Internationale pour l'Histoire du Verre (AIHV) 2003**
- PK 2005-4 SG, Lierke, Die Hedwigsbecher - Das normannisch-sizilische Erbe der staufischen Kaiser. Ein neues Buch zur Glasgeschichte**
- PK 2006-3 Ein interessantes Buch: Whitehouse, Sasanian and Post-Sasanian Glass in the Corning Museum of Glass, Corning 2005**
- PK 2006-3 SG, Andenken-Plaketten an den Säulenheiligen Simeon Stylites in Syrien aus Pressglas**
- PK 2008-4 Barag, Socio-Economic Observations on the History of Ancient Glass Abdruck aus AIHV Annales du 17e Congrès, 2006, S. 3-7 (Übersicht über Artikel und Literaturangaben der PK zu antikem Glas)**
- PK 2009-1 Othman, Die Techniken der Glasherstellung in Syrien in byzantinischer Zeit und ihre Entwicklungsphasen (mit Literaturangaben)**
- PK 2009-1 SG, Opak-farbiger, marmorierter, unvollendeter Diatretbecher? aus einer römischen Nekropole in Rumänien, 4. Jhdt. n.Chr.**
- PK 2009-1 Thiel, SG, Diatretbecher - „in mehreren Arbeitsschritten gepresst und nachgeschliffen“**
- PK 2009-3 SG, Antike, römisch / syrische Gläser aus dem Schatz von Begram, Afghanistan - les trésors retrouvés - Collections du musée national de Kaboul Ausstellung im Musée national des Arts asiatiques - Guimet, Paris, 2006-2007**
- PK 2009-3 SG, Menninger, Untersuchungen zu den Gläsern und Gipsabgüssen aus dem Fund von Begram (Afghanistan), Würzburg 1996**
- PK 2009-4 Nicholson, Brilliant Things for Akhenaten - The Production of Glass, Vitreous Materials and Pottery at Amarna Site O45.1 (Auszug)**
- PK 2009-4 SG, Antonaras, Roman and Early Christian Glassworking 1st century B.C. - 6th century A.D., Athens 2009**
- PK 2009-4 SG, Annales du 17e Congrès de l'Association Internationale pour l'Histoire du Verre Anvers / Antwerpen 2006 (AIHV)**
-
- PK 2009-4 SG, Ein wichtiges Buch: Lierke, Die nicht-geblasenen antiken Glasgefäße ... Deutsche Glastechnische Gesellschaft, 2009 (Übersicht über Artikel und Literaturangaben der PK zu antikem Glas)**

- PK 2010-1 **Lierke, Die Facettenschliffbecher und die so genannten frühen „Hochschnitt“-Gläser Intaglio und Relief - Schleifen und Pressen bei den Römern**
- PK 2010-1 **Lierke, Gepresste Gläser aus Begram, die Berliner Amphora und keltische Glasarmringe**
- PK 2010-1 **SG, 18th Congress Association Internationale pour l'Histoire du Verre (AIHV) in Thessaloniki, September 21st - 25th 2009 - Berichte (2009)**
- PK 2010-2 **Fabregas, Kommentar zur Herstellung römischer Luxusgefäße in „Kameo“-Technik**
- PK 2010-2 **SG, Ein wichtiges und schönes Buch:
Whitehouse, Islamic Glass in The Corning Museum of Glass, Volume One, 2010**
- PK 2010-3 **SG, Opak-grüne Schale mit Vögeln und „Lebensbaum“-Motiven
„in eine Form abgeseht und geschliffen“? (Bilder der diskutierten Gläser)**
- PK 2010-4 **Lierke, Sir Popper and the Portland Vase (Cameo Glass - englische Version)**
- PK 2011-1 **Antonaras, Glassware in Late Antique Thessalonikē (Third to Seventh Centuries C. E.)**
- PK 2011-2 **Yalcin, Rückkehr nach Uluburun - Unterwasserarchäologie und die Handelswege in der Spätbronzezeit [Antike Welt 2011-3]**
- PK 2011-3 **Gerick, Die Trierer Diatrete und die Frage nach der Herstellung römischer Netzgläser**
- PK 2011-4 **SG, Guttandin u.a., Inseln der Winde - Die maritime Kultur der bronzezeitlichen Ägäis
Ausstellungskatalog Heidelberg 2011**
- PK 2011-4 **SG, Grose, Early Ancient Glass - Core-formed, Rod-formed, and Cast Vessels and Objects from the Late Bronze Age to the Early Roman Empire ... (Auszüge)**
- PK 2011-4 **SG, Made by Ennion: Ancient Glass from the Shlomo Moussaieff Collection
Exhibition May 31, 2011 - January 1, 2012, The Israel Museum, Jerusalem**
-
- PK 2012-1 **Colardelle, Kappes, Welzel, Das Diatret aus Grenoble**
- PK 2012-1 **Lierke, Zum Diatret aus Grenoble:
On the Thick- or Double-walled Cutting Blanks of Cage Cups**
- PK 2012-1 **Lierke, Zum Diatret aus Grenoble:
Mehr zum Bericht über die Fragmente in JGS 2011 / 53. Eine Zuordnung.**
-
- PK 2013-1 **Nicholson, „Stein ... der fließt“: Fayence und Glas als von Menschen gemachte Steine in Ägypten (Auszug und Übersetzung aus Journal of Glass Studies 54-2012)**
- PK 2013-1 **Triantafyllidis, Glasherstellung in der späten Bronzezeit auf Rhodos, Griechenland
Auszug und Übersetzung aus Journal of Glass Studies 54 - 2012**
- PK 2013-2 **Lierke, Antonaras, Fire and Sand - Ancient Glass in the Princeton
University Art Museum, Yale University Press 2013:
eine gute Einführung und Übersicht über die Entwicklung der Glasherstellung**
- PK 2013-2 **SG, Zwei Glaskameen Sankt Demetrios, in eine Form gedrückt,
Hersteller unbekannt, Thessaloniki?, Venedig?, 12. - 13. Jhdt.
(Auszug und Übersetzung aus AK „Chypre entre Byzance et l'Occident Paris, 2012)**
- PK 2013-2 **Petrick, Selent, Weit gereist - Glasphalerae aus dem mittleren Osten
(Abdruck aus Archäologie in Deutschland 2013-3)**
-
- PK 2012-3 **19. Kongress der Association Internationale pour l'Histoire du Verre (AIHV)
Piran, Slowenien, 17. - 21. September 2012, Kurzbericht**
- PK 2012-3 **19. Kongress der Association Internationale pour l'Histoire du Verre (AIHV)
Piran, Slowenien, 17. - 21. September 2012, Exkursion**
- PK 2012-3 **SG, AIHV-Kongress Thessaloniki 2009: Annales AIHV No. 18 erschienen 2012-09**
- PK 2012-4 **Ignatiadou, Haematinon-Schale aus Pydna (Mazedonien, letztes Viertel 4 Jhdt. v. Chr.)
(Auszug und Übersetzung aus AIHV Annales du 18e Congres, Thessaloniki 2009)**
- PK 2012-4 **Nightingale, Glas und Fayence und die Mykenische Gesellschaft
(Auszug und Übersetzung aus AIHV Annales du 18e Congres, Thessaloniki 2009)**
- PK 2012-4 **Smirniou u.a., Mykenische Perlen von Kasanaki, Volos [Iolkos / Ιωλκός]:
Ein weiterer Knoten im LBA Glass Network
(Auszug und Übersetzung aus AIHV Annales du 18e Congres, 2009)**
- PK 2012-4 **Archontidou-Argyri, Vavliakis, Mykenisches Psara - Die Glasfunde
(Auszug und Übersetzung aus AIHV Annales du 18e Congres, 2009)**
- PK 2014-1 **Lierke, Die Entwicklung der Diatretgläser.
Vom Pharos-Becher bis zum Lykurgos-Becher - zuerst wurde gepresst.**
-
- PK 2014-4 **Ricke, Zum 80. Geburtstag von Rosemarie Lierke (aus „DER GLASFREUND“ 2014/53)**
-
- PK 2016-1 **Lierke, David Whitehouse, „Cage Cups - Late Roman Luxury Glasses“,
Corning Museum of Glass, Corning, New York 2015,
und die Theorien zur Herstellung der Diatretgläser (deutsch)**
- PK 2016-2 **Lierke, On the Manufacture of Cage Cups in Whitehouse,
„Cage Cups - Late Roman Luxury Glasses“, Corning, New York 2015 (englisch)**



Siehe unter anderem auch: suchen auf www.pressglas-korrespondenz.de mit GOOGLE Lokal

www.pressglas-korrespondenz.de/aktuelles/pdf/pk-2000-2w-glas-pharao-caesar.pdf
www.pressglas-korrespondenz.de/aktuelles/pdf/pk-2000-2w-glas-aegypten-mitanni.pdf
www.pressglas-korrespondenz.de/aktuelles/pdf/pk-2003-1w-busz-tuerkis-quarzkeramik.pdf
www.pressglas-korrespondenz.de/aktuelles/pdf/pk-2003-1w-sg-quarzkeramik-iran.pdf
www.pressglas-korrespondenz.de/aktuelles/pdf/pk-2003-1w-sg-rosetten-echnaton.pdf
www.pressglas-korrespondenz.de/aktuelles/pdf/pk-2003-1w-bianchi-reflections-ancient-glass.pdf
www.pressglas-korrespondenz.de/aktuelles/pdf/pk-2005-4w-lierke-hedwigsbecher.pdf
www.pressglas-korrespondenz.de/aktuelles/pdf/pk-2006-3w-whitehouse-sasanian-glass.pdf
www.pressglas-korrespondenz.de/aktuelles/pdf/pk-2009-1w-othman-syrien-glasmacher.pdf
www.pressglas-korrespondenz.de/aktuelles/pdf/pk-2009-3w-sg-afghanistan-begram.pdf
www.pressglas-korrespondenz.de/aktuelles/pdf/pk-2009-3w-menninger-afghanistan-begram.pdf
www.pressglas-korrespondenz.de/aktuelles/pdf/pk-2009-4w-antonaras-roman-christian-glass.pdf
www.pressglas-korrespondenz.de/aktuelles/pdf/pk-2009-4w-aihv-barag-glasgeschichte.pdf
(Übersicht über Artikel und Literaturangaben der PK zu antikem Glas)

www.pressglas-korrespondenz.de/aktuelles/pdf/pk-2009-4w-sg-lierke-glasgeschichte-2009.pdf

www.pressglas-korrespondenz.de/aktuelles/pdf/pk-2010-1w-lierke-amphora-pressglas-keltenringe.pdf
www.pressglas-korrespondenz.de/aktuelles/pdf/pk-2010-1w-lierke-facettenschliff-becher.pdf
www.pressglas-korrespondenz.de/aktuelles/pdf/pk-2010-2w-fabregas-cameo-glass.pdf
www.pressglas-korrespondenz.de/aktuelles/pdf/pk-2010-2w-sg-whitehouse-islamic-glass.pdf
www.pressglas-korrespondenz.de/aktuelles/pdf/pk-2010-2w-sg-whitehouse-medieval-glass.pdf
www.pressglas-korrespondenz.de/aktuelles/pdf/pk-2010-3w-sg-kroeger-nishapur-1995.pdf
www.pressglas-korrespondenz.de/aktuelles/pdf/pk-2011-1w-sg-jgs-2010-52-buechner.pdf
www.pressglas-korrespondenz.de/aktuelles/pdf/pk-2011-2w-louvre-antikes-glas.pdf
www.pressglas-korrespondenz.de/aktuelles/pdf/pk-2011-2w-yalcin-uluburun.pdf
www.pressglas-korrespondenz.de/aktuelles/pdf/pk-2011-3w-gerick-diatrete-trier.pdf
www.pressglas-korrespondenz.de/aktuelles/pdf/pk-2010-3w-sg-whitehouse-schale-voegel.pdf
www.pressglas-korrespondenz.de/aktuelles/pdf/pk-2011-4w-greiff-luebsow-becher.pdf
www.pressglas-korrespondenz.de/aktuelles/pdf/pk-2011-4w-lierke-cameo-glass-2011-engl.pdf
www.pressglas-korrespondenz.de/aktuelles/pdf/pk-2011-4w-guttandin-aegaeis.pdf (Uluburun)
www.pressglas-korrespondenz.de/aktuelles/pdf/pk-2011-4w-allaire-ennion-jerusalem-2011.pdf
www.pressglas-korrespondenz.de/aktuelles/pdf/pk-2011-4w-sg-ennion-jerusalem-2011.pdf
www.pressglas-korrespondenz.de/aktuelles/pdf/pk-2011-4w-sg-ennion-jerusalem-ak-2011.pdf
www.pressglas-korrespondenz.de/aktuelles/pdf/pk-2011-4w-sg-wight-antikes-glas.pdf (Molten Color)
www.pressglas-korrespondenz.de/aktuelles/pdf/pk-2011-4w-sg-grose-antikes-glas.pdf

www.pressglas-korrespondenz.de/aktuelles/pdf/pk-2012-1w-kappes-diatretglas-grenoble-2011.pdf
www.pressglas-korrespondenz.de/aktuelles/pdf/pk-2012-1w-lierke-diatretglas-grenoble-2011.pdf

www.pressglas-korrespondenz.de/aktuelles/pdf/pk-2012-1w-lierke-cameo-rgzm-2011-4.pdf
www.pressglas-korrespondenz.de/aktuelles/pdf/pk-2013-1w-nicholson-glas-aegypten-2012.pdf
www.pressglas-korrespondenz.de/aktuelles/pdf/pk-2013-1w-triantafyllidis-glas-rhodos.pdf
www.pressglas-korrespondenz.de/aktuelles/pdf/pk-2013-2w-sg-glaskameen-demetrius-zypern.pdf
www.pressglas-korrespondenz.de/aktuelles/pdf/pk-2013-2w-petrick-phalerae-reiter-huelseburg.pdf
www.pressglas-korrespondenz.de/aktuelles/pdf/pk-2013-2w-lierke-antonaras-fire-sand-2013.pdf
www.pressglas-korrespondenz.de/aktuelles/pdf/pk-2013-4w-ertman-akhenaten-inlay.pdf
www.pressglas-korrespondenz.de/aktuelles/pdf/pk-2013-2w-whitehouse-1941-2013.pdf

www.pressglas-korrespondenz.de/aktuelles/pdf/pk-2014-1w-lierke-lykurgos-becher-gepresst.pdf

www.pressglas-korrespondenz.de/aktuelles/pdf/pk-2014-4w-ricke-lierke-geburtstag-2014.pdf

www.pressglas-korrespondenz.de/aktuelles/pdf/pk-2016-1w-lierke-whitehouse-cage-cups-diatret-2015.pdf
www.pressglas-korrespondenz.de/aktuelles/pdf/pk-2016-2w-lierke-whitehouse-cage-cups-diatret-2015-engl.pdf

www.pressglas-korrespondenz.de/aktuelles/pdf/pk-2016-1w-sg-whitehouse-cage-cups-diatret-2015.pdf
www.pressglas-korrespondenz.de/aktuelles/pdf/pk-2016-1w-aid-2016-09-glas.pdf
www.pressglas-korrespondenz.de/aktuelles/pdf/pk-2016-2w-rgm-glas-antik-ausst-2016.pdf



Siehe auch:

www.rosemarie-lierke.de/Diatretglas/diatretglas.html

www.rosemarie-lierke.de/English/Cage_Cups/cage_cups.html

www.rosemarie-lierke.de/Publikationen/publikationen.html

www.rosemarie-lierke.de/Glastoepferei/glastoepferei.html

www.rosemarie-lierke.de/Glastoepferei/glastoepferei.html#ZurRezensionderAntikenGlastpferei

www.rosemarie-lierke.de/English/Glass_Pottery/glass_pottery.html

Comments: 1. Concerning a review of 'Antike Glastöpferei' by B. Hoffmann

www.academia.edu/20970778/On_the_Manufacture_of_Diatreta_and_Cage_Cups_-_from_the_Pharos_Beaker_to_the_Lycurgus_Cup_in_Chris_Entwistle_and_Liz_James_eds._New_Light_on_Old_Glass_-_Recent_Research_on_Byzantine_Mosaics_and_Glass_British_Museum_Research_Publication_No._179_2013

www.academia.edu/21058289/Some_remarks_concerning_rotary_scratches_protruding_ridges_and_Ian_Freestones_Review_of_Chris_Entwistle_and_Liz_James_eds._New_Light_on_Old_Glass_-_Recent_Research_on_Byzantine_Mosaics_and_Glass_

www.hvg-dgg.de/download/gremien/fa-v.html (Fa511b-Lierke.pdf)

Lierke, Sir Popper und die Portland Vase (Cameo Glass - deutsche Version)

www.hvg-dgg.de/download/gremien/fa-v.html (Fa510b-Lierke.pdf)

Lierke, Neue Erkenntnisse über die Berliner Amphora

