

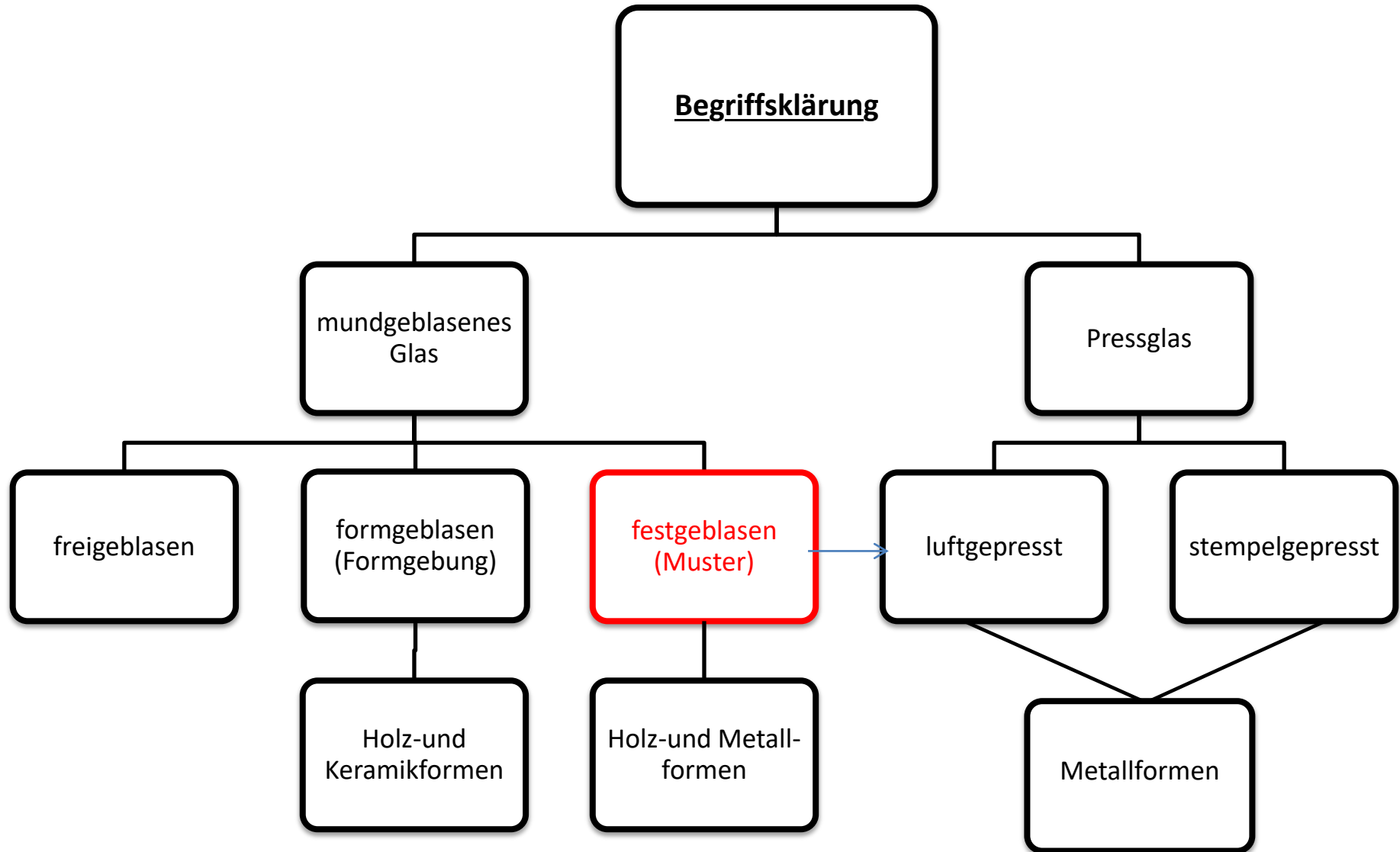
# Form-festgeblasenes Glas

aus dem „Herzogthum Steyermark“,  
Salzburg und Böhmen/Mähren,  
1.Hälfte 19.Jh.

Eduard Stopfer

# Überblick

- Begriffsklärung
- „Herzogthum Steyermark“
  - Bachergebirge/Pohorje
  - Alte Glashütten auf der Koralpe
- Salzburg
- Böhmen/Mähren



# Holzmodel



Katalog 10/92

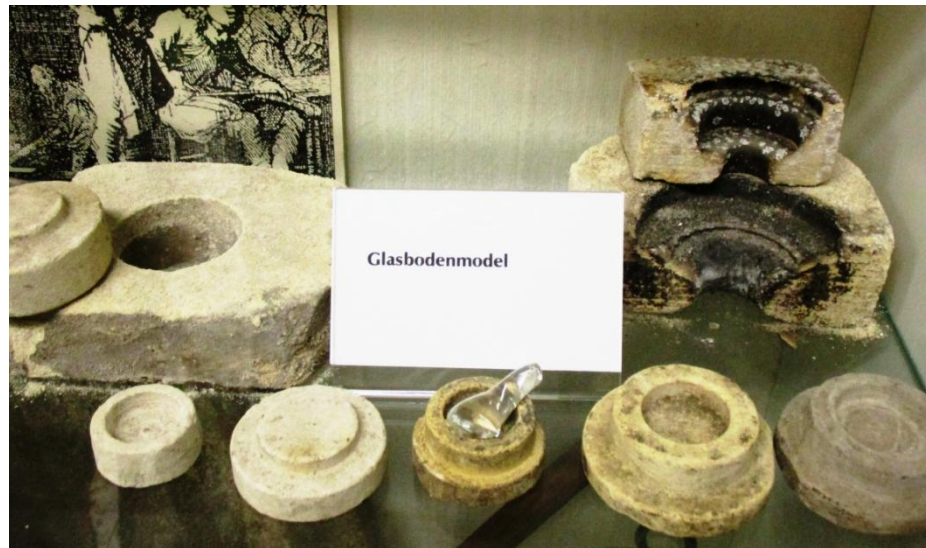
Katalog 10/92

aus: „Glas und Kohle“, P. W. Roth (Hg.), Bärnbach Weststeiermark, 1988.

Holz



Formen aus Freudenthal/OÖ.



Abdruck ← Metall

Keramik

## 2 Henkelbecher, kobaltblau

### Tschuttera, farblos



# Bachergebirge/Pohorje

## Kreis Marburg/Maribor

- Glashütten von Benedikt Vivat (1786-1867)
  - Alt Benediktthal am Lamprechtsbach, 1826-1838
  - Langerswald, 1827 erworben
  - Lobnica bei Ruše, 1834 gegr., 1838 Arbeitsbeginn

# Kaiser Ferdinand I. (1793-1875)



K.K.PRIV.GLASF.LANGERSWALD IN STEYERMARK B.V.



# Erzherzog Johann (1782-1859)



**Gh. Langerswald**

Alt-Benediktthal, vor 1838



Benedikt Vivat

Maria Rast  
S. Josef



Lobnica bei Ruse, ab 1838



# Steirisches Landeswappen



**Benedikt Vivat, 1846**

# Tschuttera, Benedikt Vivat, um 1840



sogen. „Schneckenbecher“



**Heinr. Gasteiger, Josefthal, 1841**

# kugelförmiges Gefäß - Tschuttera

**kobaltblau**



**Josef Langer, Josefsthal, 1838**

**farblos**



# Becher und Henkelbecher

kobaltblau



Bodenansicht



Josef Langer, Josefsthal, vor 1838

# Henkelbecher und Becher



**vermutlich Josef Langer,  
Josefsthal**



# Alte Glashütten auf der Koralpe

Staritsch/Eibiswald,  
um 1850



# Alte Glashütten auf der Koralpe

Staritsch/Ferdinandstal,  
um 1835



# Staritsch/Ferdinandstal, um 1840





Foto aus Burgmuseum  
Deutschlandsberg,  
St. Vinzenz auf der Koralpe ?





Gh. Neusoboth,  
um 1850



# Gh. Henriettental/Soboth, um 1850



GLASFABRIK  
VORDERSDORF  
1865-1922



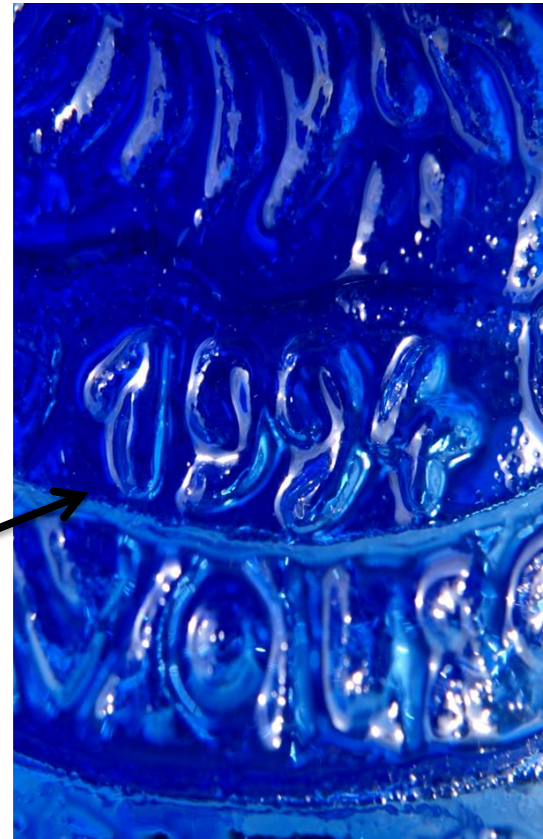
# Salzburg/Aich-St. Gilgen

Wolfgangflascherl/Pilgerflasche, 1780-1820

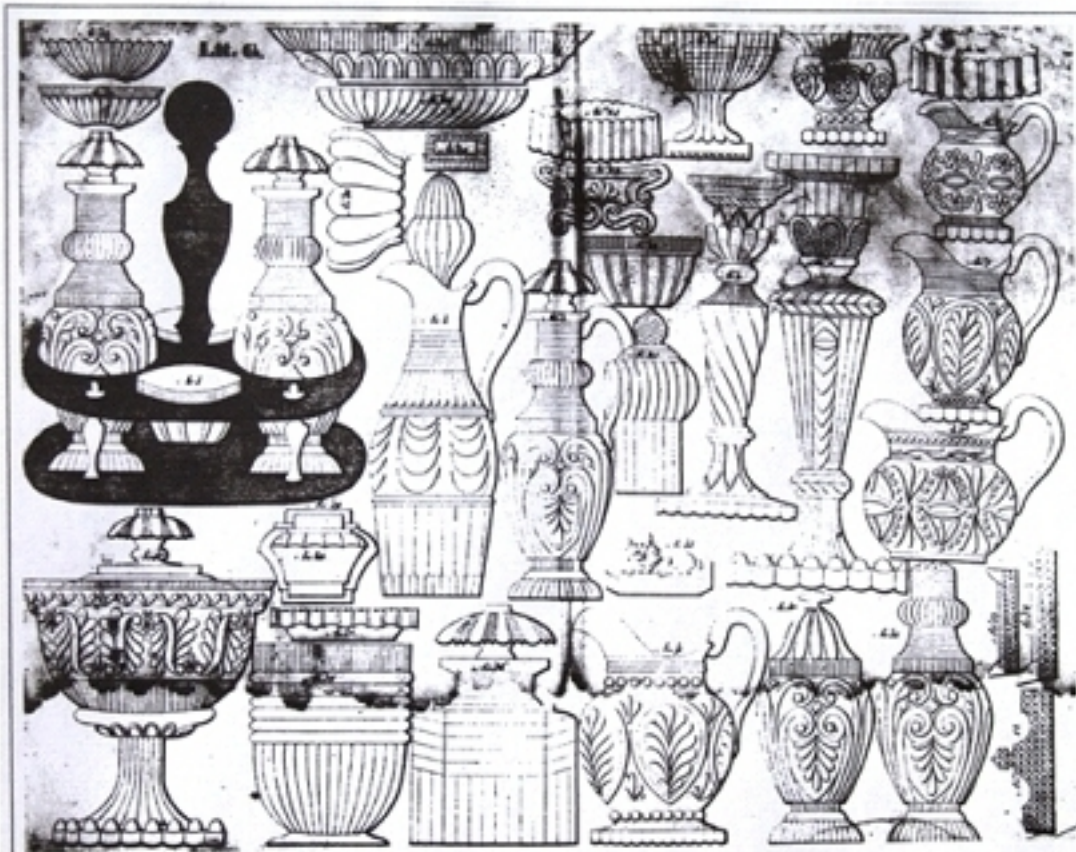


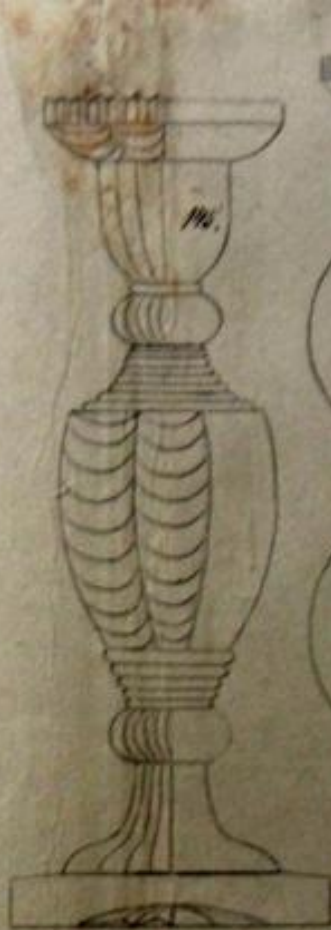


# Neuaufgabe 1994



Maxhütte, J. Conrath, Milovy -1830/1840





N<sup>o</sup> 359.

Musterbuch

der Firma

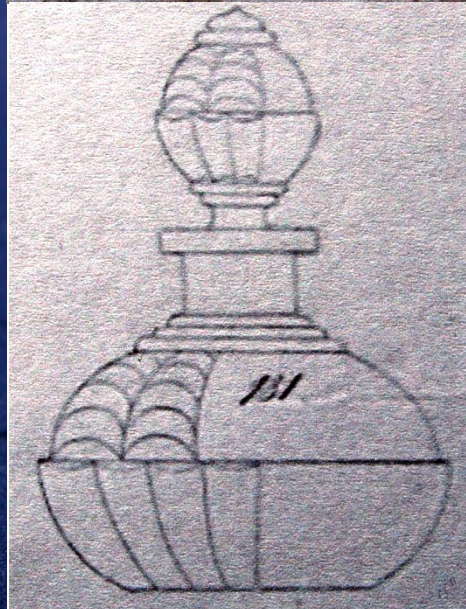
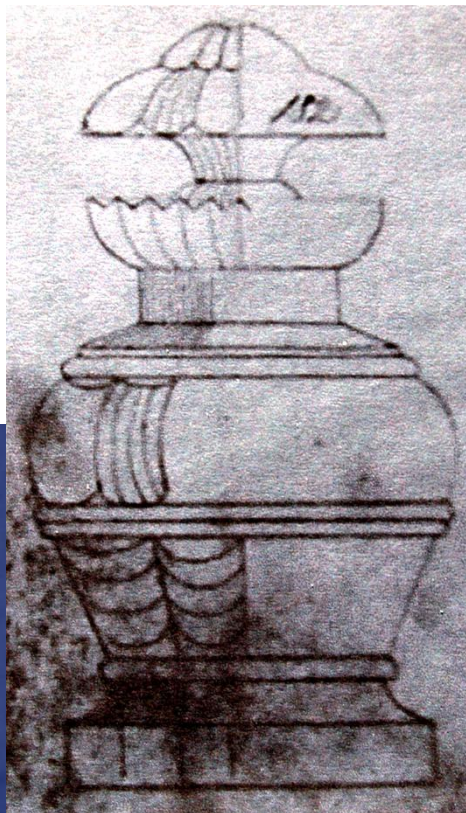
Joseph Conrath & Co.

Steierschönau

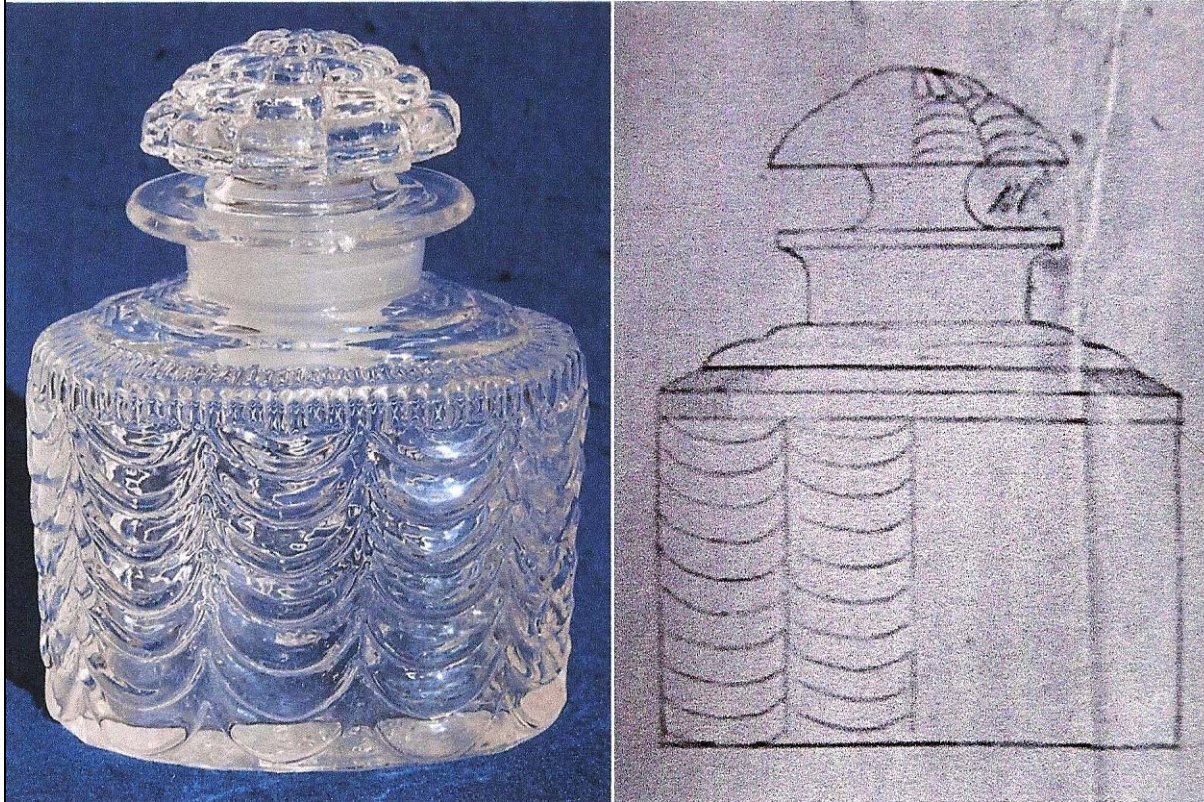
Ende der 1840er — Anf. der 60er Jahre

J. Conrath, Milovy  
aus MB 1840-1850

Ende der 1840er,  
Anfang d. 1850er Jahre



J.Conrath, Milovy, MB Ende 1840, Anfang 1850



# Maxhütte , J. Conrath , Milovy

1835 - 1886



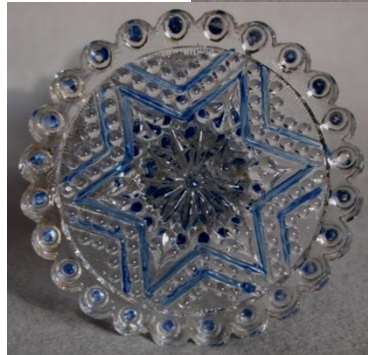
# Döbereiner Feuerzeug, ab 1823



Ausgrabung  
Nova Hut'  
(Gelnar)



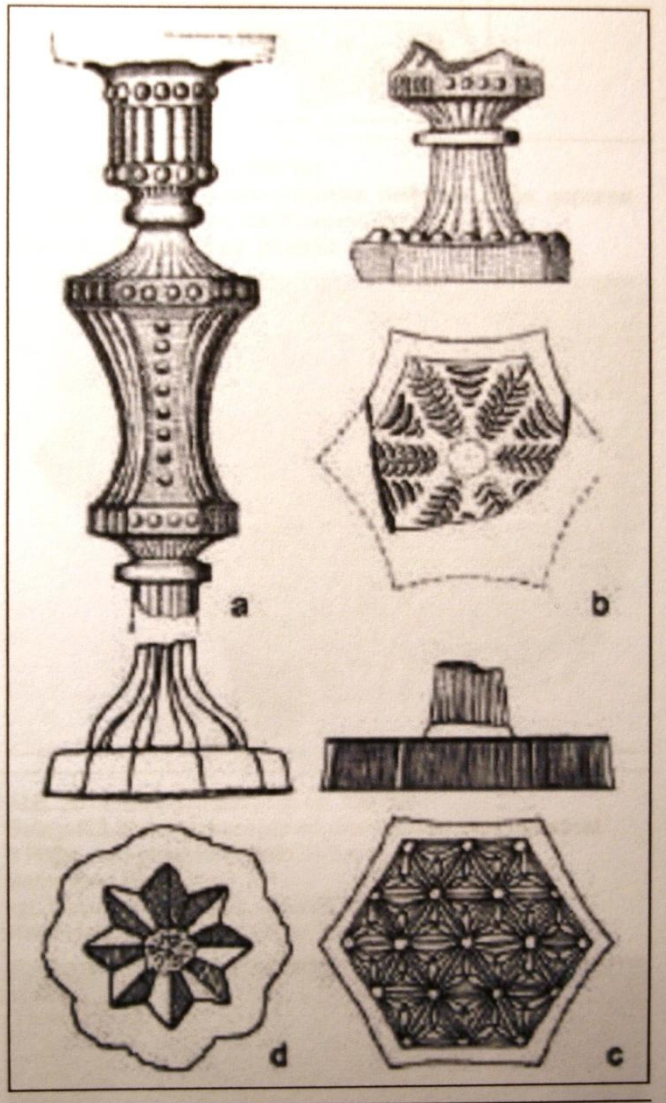
aus 3 Teilen zusammen gesetzt



verschiedene Bodenplatten



# Nova Hut' Lausitzer Gebirge





# Böhm.-Mähr. Höhe, 1840-1860



Georgenthal  
bei Grätzen,  
1860

1851-1892  
Carl Stölzle



# Stölzle/ Georgenthal b.Gratzen



# Georgenthal bei Gratzen

Jirikovo Udoli/Böhmen



# Herkunft unbekannt









# Teller

„vergessene Objekte“

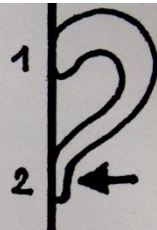


# Gegenüberstellung



181  
Henkelansatz:

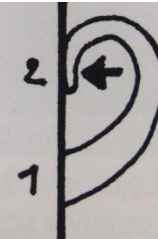
herkömmliche  
Methode: Mittelalter  
bis 1895/1900



alt, um 1850



neue („antike“)  
Methode:  
ab 1885/1890  
bis heute



neu, um 1890

# Gegenüberstellung



alt-1840



neu – um 1890

Vielen Dank für Ihre  
Aufmerksamkeit!

**Copyright: E. Stopfer - 2017**

Sofern nicht anders angegeben, alle Fotos und Objekte in meinem Besitz.  
Diese dürfen nicht veröffentlicht und/oder weitergegeben werden.