



Abb. 2017-1/09-01 (Maßstab ca. 110 %)

Vase „Primavera“, opak-jade-grünes Pressglas, H 17,8 cm, D 15,8 cm, 6-teilige Pressform, Gewicht 2.600g

Reliefs mit 6 Puttis, Blütengirlanden, Akanthusblättern, Ranken und 3 Blütenpaaren vergoldet

Sammlung Stopfer

Glasmanufaktur Heinrich Hoffmann, Gablonz a. d. N., Tschechoslowakei 1938

s. MB Hoffmann nach 1927 (Novy: 1930/1931), Tafeln 58 und 59, Nr. 478

Eduard Stopfer, SG

Februar 2017

**Vase „Primavera“ mit vergoldetem Relief von 6 Puttis und Blütengirlanden ...
Glasmanufaktur Heinrich Hoffmann, Gablonz a. d. N., Tschechoslowakei 1938**

Die **Vase** in **MB Heinrich Hoffmann, nach 1927** (Novy: 1930/1931), **Tafeln 58 und 59, Nr. 478**, ist vielen Sammlern bekannt. Der markante Mittelteil wird von **6 Puttis** und **Blütengirlanden** beherrscht. Den oberen Rand bilden **Akanthusblätter, Ranken und 3 Blütenpaare**. Den Bodenteil zieren **Blätter**. Die Pressform ist **6-teilig**. Im Ausstellungskatalog „**INGRID - Mehr als eine Marke**“ 2012, setzt **Petr Novy** die Erstaussführung gemäß der **Produktionsnummer 478** mit **1928/1929** an. Nun fand ich eine Vase bei der die **Reliefs** des Mittelteils, der obere und der untere Blattrand äußerst exakt **vergoldet** wurden. Diese Ausführung war mir bisher unbekannt.

Allerdings erinnerte ich mich an einen umfangreichen Artikel von **Helmut Ricke** im **Jahrbuch des Museums für Kunst und Gewerbe, Hamburg, Neue Folge, Band 1, von 1982**:

„**Alexander Pfohl - Glaskünstler und Designer**“, in dem im Bezug auf **Heinrich Hoffmann**, von einer **Vergoldung** des Dekors gesprochen wurde.

Darin heißt es: „Der Tendenz zu **plastischer Oberflächengliederung** folgen unter anderen Prämissen einige Entwürfe **Pfohls** für **hochwertiges Pressglas**. Seit die künstlerischen Möglichkeiten dieser Technik durch **Rene Laliques** vorzügliche zeitgemäße Entwürfe für jedermann deutlich sichtbar geworden waren, hatte das in Metallformen gepresste oder geblasene Glas mehr und mehr seinen **Ruf als billiges Surrogat für handwerklich gearbeitete Stücke verloren**. So wurde es möglich, dass der **Nizam von Haidarabad**, der seinerzeit als einer der reichsten Männer der Welt galt, bei der Firma Heinrich Hoffmann in Gablonz ein **Pressglasservice** bestellte, für das **Alexander Pfohl** die Entwürfe lieferte und das in großer Stückzahl produziert wurde (**Abb. 43**). Als Material diente ein **elfenbein-farbenes, völlig opakes Glas**, der **Dekor wurde vergoldet**. Im

Anschluss an diesen Entwurf entstanden **weitere Modelle**, die zum Teil auch in **andersfarbenen Beingläsern**, vor allem einem seinerzeit sehr verbreiteten, **kräftig grünen Marmorglas** realisiert wurden.“

Im Zuge der **Vergoldung** des **Services** für den **Nizam von Haidarabad**, um **1938**, könnte es durchaus möglich sein, dass es sich bei meiner Vase um einen **Versuch auf opakgrünem Glas** handelt.

Eine **spätere Vergoldung** ist wegen des sehr arbeitsaufwendigen und zeitintensiven Vorhabens auf Grund des Arbeitskräftemangels im Krieg **nicht vorstellbar**. Nach dem Krieg wiederum fehlten die entsprechenden **Fachkräfte**. Außerdem wurden später auch die **Schliffarbeiten einfacher und damit billiger** ausgeführt. So gesehen ist anzunehmen, dass das **Relief der Vase um 1938 vergoldet** wurde.

Dies lässt auch die Aussage des **Verkäufers** (der im Werk beschäftigt war), wonach die Vase im **Schauraum von Riedel** stand, in einem realistischen Licht erscheinen. Viele Objekte **Hoffmanns** wurden ja bei **Riedel gepresst**. Vermutlich handelt es sich bei dieser Vase um ein **Einzelstück für den Schauraum**, um zu zeigen, zu welchen Leistungen man imstande war.

Im **INGRID - Katalog „GLASSEXPORTE“ - Jablonceglass** von **1952** bekam die **Vase** den Namen „**Primavera**“, die Produktionsnummer **25314** und wurde hier in **jade, lapis und türkis** angeboten.

Abb. 2007-3-03/004 (Ausschnitt)
siehe auch Abb. 2005-3-14/004
MB GLASSEXPORTE „Ingrid“ 1952, Tafel 0002, Beschreibung, Vase 25314, jade, lapis, türkis, H 17 cm
MB Sammlung Halama, Železný Brod

VASE 25314 "Primavera" · jade, lapis, türkis
Höhe 17 cm · Gewicht 2600 g

Abb. 2017-1/09-02
Teile eines Pressglasservices für den Nizam von Haidarabad (Profile noch nicht vergoldet).
Ausführung: Firma Heinrich Hoffmann, Gablonz, 1938
aus Helmut Ricke, Jahrbuch des Museums für Kunst und Gewerbe, Hamburg, Neue Folge, Band 1, 1982
Alexander Pfohl - Glaskünstler und Designer, Abb. 43



Abb. 2017-1/09-03 (Maßstab ca. 110 %)

Vase „Primavera“, rosalin-farbenes Pressglas, H 17,8 cm, D 15,8 cm, 6-teilige Pressform, Gewicht 2.600g

Reliefs mit 6 Puttis, Blütengirlanden, Akanthusblättern, Ranken und 3 Blütenpaaren

Sammlung Stopfer

Glasmanufaktur Heinrich Hoffmann, Gablonz a. d. N., Tschechoslowakei 1930-er Jahre

s. MB Hoffmann nach 1927 (Novy: 1930/1931), Tafeln 58 und 59, Nr. 478

vgl. MB GLASSEXPART „Ingrid“ 1952, Tafel 0002, Vase Prod.Nr. 25314 / HH 478, jade, lapis, türkis, H 17 cm



Abb. 2017-1/09-04 (Maßstab ca. 110 %)

Vase „Primavera“, opak-lapis-blaues Pressglas, H 17,8 cm, D 15,8 cm, 6-teilige Pressform, Gewicht 2.600g

Reliefs mit 6 Puttis, Blütengirlanden, Akanthusblättern, Ranken und 3 Blütenpaaren

Sammlung Stopfer (die Vase ist nicht unscharf fotografiert, sondern die Qualität ist drastisch verringert gegenüber den 1930-er Jahren!)

Glasmanufaktur H. Hoffmann, Gablonz a. d. N., Tschechoslowakei, erstmals 1930-er Jahre, nach 1948 Jablonecké sklárny, Desná

s. MB Hoffmann nach 1927 (Novy: 1930/1931), Tafeln 58 und 59, Nr. 478

vgl. MB GLASSEXPART „Ingrid“ 1952, Tafel 0002, Vase Prod.Nr. 25314 / HH 478, jade, lapis, türkis, H 17 cm



Abb. 2017-1/09-01 (Maßstab ca. 110 %)

Vase „Primavera“, opak-türkis-farbenes Pressglas, H 17,8 cm, D 15,8 cm, 6-teilige Pressform, Gewicht 2.600g

Reliefs mit 6 Puttis, Blütengirlanden, Akanthusblättern, Ranken und 3 Blütenpaaren

Sammlung Stopfer

Glasmanufaktur Heinrich Hoffmann, Gablonz a. d. N., Tschechoslowakei, 1930-er Jahre

s. MB Hoffmann nach 1927 (Novy: 1930/1931), Tafeln 58 und 59, Nr. 478

vgl. MB GLASSEXPART „Ingrid“ 1952, Tafel 0002, Vase Prod.Nr. 25314 / HH 478, jade, lapis, türkis, H 17 cm



Abb. 2001-02/571 und Abb. 2001-02/572

MB Hoffmann 1927 (1930-1931), Tafel 58, Tafel 59, Nr. 478, Nr. 477, Vase und Platte mit Putten

Sammlung Corning Museum of Glass, ehemals Sammlung Neumann



Abb. 2007-3-03/007, siehe auch Abb. 2005-3-14/007

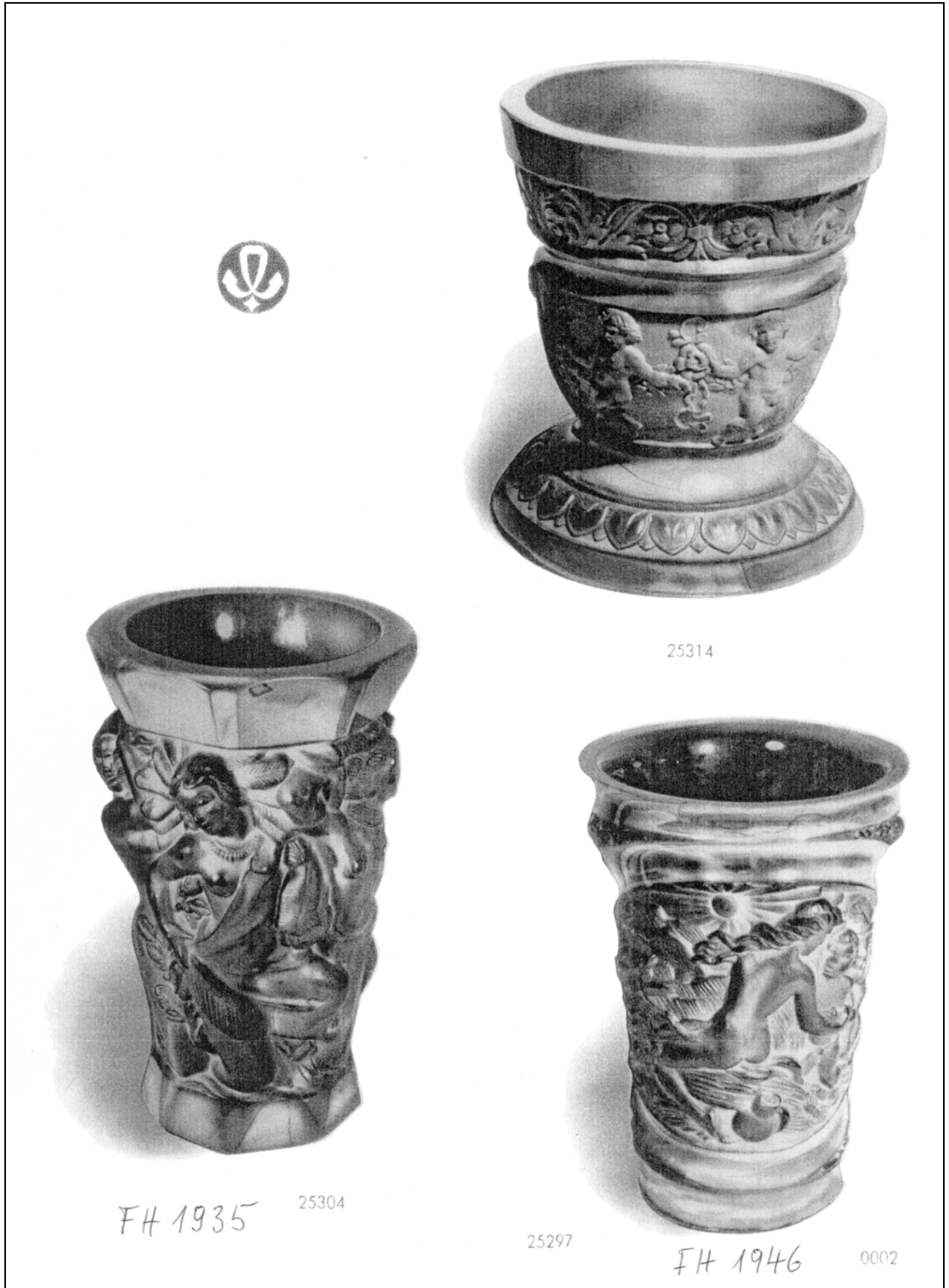
MB GLASSEXPOR „Ingrid“ 1952, **Tafel 0002**

Vase Prod.Nr. 25314 / HH 478, s. MB Hoffmann 1927, Tafel 58, Nr. 478, Abb. 2001-02/571

Vase 25304 / FH 1935, s. MB Halama 1939, Tafel 1, Nr. 1935

Vase 25297 / FH 1946, s. MB Halama 1939, Tafel 1, Nr. 1946

Sammlung Halama, Železný Brod



Siehe unter anderem auch:

- PK 2001-2** Anhang 04, SG, MB Heinrich Hoffmann, Gablonz a. d. N., nach 1927 (Auszug)
Sammlung Corning Museum of Glass, ehemals Sammlung Neumann
Ergänzungen und Hinweise von Mme. Ingrid Schlevogt, Paris
- PK 2007-3** Anhang 03, SG, MB Künstlerisches Pressglas „Ingrid“,
GLASSEXPRESS / JABLONECGLASS, Jablonec nad Nisou, um 1952
Archiv Glasmanufaktur František Halama, Železný Brod

Siehe unter anderem auch WEB PK - in allen Web-Artikeln gibt es umfangreiche Hinweise auf weitere Artikel zum Thema - suchen auf www.pressglas-korrespondenz.de mit GOOGLE Lokal →

- www.pressglas-korrespondenz.de/aktuelles/pdf/pk-2001-02-musterbuch-hoffmann-1927.pdf
- www.pressglas-korrespondenz.de/aktuelles/pdf/hoffmann-service-pfohl.pdf PK 2001-4
- www.pressglas-korrespondenz.de/aktuelles/pdf/pk-2001-5w-novy-hoffmann.pdf
- www.pressglas-korrespondenz.de/aktuelles/pdf/geisel-tasse-hoffmann-tuerken.pdf PK 2002-2
- www.pressglas-korrespondenz.de/aktuelles/pdf/stopfer-platten-hoffmann.pdf PK 2003-1
- www.pressglas-korrespondenz.de/aktuelles/pdf/pk-2005-2w-stopfer-hoffmann-kassette.pdf
- www.pressglas-korrespondenz.de/aktuelles/pdf/pk-2005-3w-stopfer-hoffmann-dorotheum.pdf
- www.pressglas-korrespondenz.de/aktuelles/pdf/pk-2005-3w-stopfer-hoffmann-reliefgravuren.pdf
- www.pressglas-korrespondenz.de/aktuelles/pdf/pk-2006-3w-stopfer-hoffmann-teller.pdf
- www.pressglas-korrespondenz.de/aktuelles/pdf/pk-2007-1w-novy-hoffmann.pdf
- www.pressglas-korrespondenz.de/aktuelles/pdf/pk-2007-1w-sg-lalique-hoffmann.pdf
- www.pressglas-korrespondenz.de/aktuelles/pdf/pk-2007-1w-stopfer-hoffmann-schlevogt-halama.pdf
- www.pressglas-korrespondenz.de/aktuelles/pdf/pk-2008-1w-wendl-hoffmann-schlevogt.pdf
- www.pressglas-korrespondenz.de/aktuelles/pdf/pk-2008-3w-sg-hoffmann-dose-beckert.pdf
- www.pressglas-korrespondenz.de/aktuelles/pdf/pk-2008-4w-schorcht-hoffmann-dose-akte.pdf
- www.pressglas-korrespondenz.de/aktuelles/pdf/pk-2010-1w-hoepf-hoffmann-vase-putten.pdf
- www.pressglas-korrespondenz.de/aktuelles/pdf/pk-2010-2w-stopfer-hoffmann-opak.pdf
- www.pressglas-korrespondenz.de/aktuelles/pdf/pk-2011-3w-stopfer-hoffmann-pazourek-krug.pdf
- www.pressglas-korrespondenz.de/aktuelles/pdf/pk-2011-3w-zeh-hoffmann-pazourek-krug.pdf
- www.pressglas-korrespondenz.de/aktuelles/pdf/pk-2012-2w-ausst-hoffmann-schlevogt-2012.pdf
- www.pressglas-korrespondenz.de/aktuelles/pdf/pk-2012-2w-novy-hoffmann-schlevogt-2012.pdf
- www.pressglas-korrespondenz.de/aktuelles/pdf/pk-2012-3w-gerlach-michl-hoffmann-schiff-1930.pdf
- www.pressglas-korrespondenz.de/aktuelles/pdf/pk-2013-3w-gerlach-hoffmann-zigarettenbox-1935.pdf
- www.pressglas-korrespondenz.de/aktuelles/pdf/pk-2013-4w-gerlach-hoffmann-karaffe-1935.pdf
- www.pressglas-korrespondenz.de/aktuelles/pdf/pk-2013-4w-kuban-hoffmann-schach-1930.pdf
- www.pressglas-korrespondenz.de/aktuelles/pdf/pk-2014-1w-gerlach-hoffmann-elefant-1930.pdf
- www.pressglas-korrespondenz.de/aktuelles/pdf/pk-2014-1w-moss-hoffmann-chandelier-1930.pdf
- www.pressglas-korrespondenz.de/aktuelles/pdf/pk-2014-1w-schumann-hoffmann-dosen-1930.pdf
- www.pressglas-korrespondenz.de/aktuelles/pdf/pk-2014-2w-gerlach-hoffmann-dose-antik-1930.pdf
- www.pressglas-korrespondenz.de/aktuelles/pdf/pk-2014-2w-neumann-hoffmann-dose-1930.pdf
- www.pressglas-korrespondenz.de/aktuelles/pdf/pk-2014-3w-ebay-hoffmann-putten-1938.pdf
- www.pressglas-korrespondenz.de/aktuelles/pdf/pk-2014-3w-gerlach-hoffmann-dose-putten-1938.pdf
- www.pressglas-korrespondenz.de/aktuelles/pdf/pk-2014-3w-hanusova-hoffmann-zappe-1938.pdf
- www.pressglas-korrespondenz.de/aktuelles/pdf/pk-2014-3w-neumann-hoffmann-dose-gruen-1930.pdf
- www.pressglas-korrespondenz.de/aktuelles/pdf/pk-2014-3w-neumann-hoffmann-putten-1938.pdf
- www.pressglas-korrespondenz.de/aktuelles/pdf/pk-2014-3w-stopfer-hoffmann-tassen-1938-1952.pdf
- www.pressglas-korrespondenz.de/aktuelles/pdf/pk-2014-4w-gerlach-hoffmann-lampe-1930-czech-2015.pdf
- www.pressglas-korrespondenz.de/aktuelles/pdf/pk-2015-1w-gerlach-hoffmann-schale-putten-1930.pdf
- www.pressglas-korrespondenz.de/aktuelles/pdf/pk-2016-1w-stopfer-hoffmann-pfohl-1935-1939.pdf
- www.pressglas-korrespondenz.de/aktuelles/pdf/pk-2016-1w-gerlach-hoffmann-pfohl-1935-1939.pdf
- www.pressglas-korrespondenz.de/aktuelles/pdf/pk-2017-1w-stopfer-hoffmann-vase-primavera-gold-1938.pdf
- www.pressglas-korrespondenz.de/aktuelles/pdf/geisel-schubert-hoffmann-schlevogt.pdf PK 2003-4
- www.pressglas-korrespondenz.de/aktuelles/pdf/geisel-schubert-hoffmann-schlevogt-engl.pdf
- www.pressglas-korrespondenz.de/aktuelles/pdf/geisel-schubert-hoffmann-schlevogt-czech.pdf
- www.pressglas-korrespondenz.de/aktuelles/pdf/pk-2005-4w-gerlach-hoffmann-schlevogt-franz.pdf

