

Renate &amp; Wolfgang Groß, SG

September 2017

## „Schnapspeife“ aus form-geblasenen blauem Glas, Meisenthal 1889

Hallo Herr Geiselberger, ich möchte heute ein, so glaube ich, **seltenes Pressglasteil** vorstellen und zwar eine „**Schnapspeife**“. Gemarkt ist die Pfeife mit „**B S depo.**“. Zu finden ist sie im **MB Meisenthal 1907, Tafel 113, Fig. 2123**. Die Größe beträgt ca 27 cm. Ich glaube, sie wurde noch nie in der PK vorgestellt. MfG W. Groß

**SG:** Eigentlich war ich sich. Aber die einzige Pfeife, die man in der PK bisher finden konnte, gehört einem **Zwerg, der Pfeife raucht**, auf einem form-geblasenen Becher, der wohl in Österreich um **1850** entstanden ist. Der Zwerg raucht mit einer ganz einfachen geraden Pfeife ... man weiß ja nicht, wie groß ein Zwerg ist und wie lang die Pfeife sein darf ...

[www.pressglas-korrespondenz.de/aktuelles/pdf/pk-2004-2w-geisel-becher-zwerg.pdf](http://www.pressglas-korrespondenz.de/aktuelles/pdf/pk-2004-2w-geisel-becher-zwerg.pdf)

Die eingeprägte Marke „**B S depo.**“ bedeutet „**Burgun, Schwerer & Cie. déposé**“. Ich habe noch nichts darüber gefunden, wie lange das Unternehmen mit dieser Bezeichnung geführt wurde.

Hängende **Pfeifen mit Porzellankopf** waren vor allem bei Studenten beliebt. Ende des 19. und Anfang des 20. Jahrhunderts waren sie beliebt als Reservistika, also Andenken an die Zeit des **Militärdienstes**: Porzellanpfeifen mit dem Namen des Soldaten und seiner Einheit. Durch ein Geflecht wird der Pfeifenkopf (aus Porzellan mit Deckel aus Blech) vor Bruch geschützt, aber auch für den Raucher besser zu halten, wenn der Kopf heiß wird. Das besondere Zwischenstück zwischen Pfeifenkopf und -rohr soll das beim Rauchen entstehende Wasser abfangen.

<https://de.wikipedia.org/wiki/Tabakspfeife>

Die **Pfeife aus Glas** wurde mit **Schnaps** gefüllt. Sie gehört damit zu den **Figuren-Flaschen**, die zu dieser Zeit vor allem von **Legras, Paris**, in bald 100 Varianten mit Figuren von Prominenten angeboten wurden, am bekanntesten mit **Zar Nicholas II. und Zarin Alexandra Feodorovna**.

[www.pressglas-korrespondenz.de/aktuelles/pdf/pk-2015-3w-stopfer-legras-kruger-1900.pdf](http://www.pressglas-korrespondenz.de/aktuelles/pdf/pk-2015-3w-stopfer-legras-kruger-1900.pdf)

Diese **Pfeife** wurde ziemlich sicher noch **vor 1900** hergestellt. Das bedeutet auch, dass diese Pfeife in der Zeit hergestellt wurde, als **Meisenthal** im deutsch besetzten und annektierten Gebiet von **Elsass und Lothringen 1871-1918** entstanden ist. Vielleicht wurden solche Pfeifen von Deutschen geraucht bzw. als Schnapsflaschen gebraucht. Dass Franzosen mit solchen hängenden Pfeifen geraucht haben, glaube ich nicht. Sie war typisch für Männer wie meinen **Großvater**, von dem ich mehrere solche Pfeifen geerbt habe, aber mit Porzellan-Köpfen an Röhren aus Haselnussholz. Er ist in den ersten Tagen des Ersten Weltkriegs noch im August **1914** beim Marsch von Mühlhausen zum Kamm der Vogesen am Hartmannswillerkopf gefallen.

[www.front-vosges-14-18.eu/deutch/frontvosges.php](http://www.front-vosges-14-18.eu/deutch/frontvosges.php)

Abb. 2017-2/20-01

„Schnapspeife“ aus form-geblasenen blauem Glas, L 27 cm  
Sammlung Groß  
s. MB Meisenthal 1889, Tafel 9, Diverse Artikel, Nr. 1543-1553,  
Schnapspeife Nr. 1548; 1907, Tafel 113, Nr. 2123



In **MB Meisenthal 1889** wird die form-geblasene Pfeife schon angeboten, auch in **MB Meisenthal 1907**. In **MB Meisenthal 1927** wurde diese Pfeife nicht mehr angeboten. Wann Meisenthal erstmals **blaues Pressglas** hergestellt hat, kann nicht mehr aufgeklärt werden. Blaues Pressglas von Meisenthal mit dieser besonderen blauen Farbe - hergestellt mit Kupferoxyden - war mindestens ab 1900 weit verbreitet ...

Im vollständig gefundenen **MB Meisenthal um 1890** wurde nur geblasenes und geschliffenes Glas angeboten, kein Pressglas. Dazu könnte es einen besonderen Katalog gegeben haben.

**Bei den Musterbüchern Meisenthal in Lothringen gibt es noch große Lücken wie bei der im Saargebiet benachbarten Fenner Hütte!**

Abb. 2017-2/20-02

„Schnapspfeife“ aus form-geblasenen blauem Glas, L 27 cm

Sammlung Groß

s. MB Meisenthal 1889, Tafel 9, Diverse Artikel, Nr. 1543-1553, Schnapspfeife Nr. 1548; 1907, Tafel 113, Nr. 2123



#### WEB PK:

**Suche nach Artikeln über Pressgläser aus Meisenthal**  
**[www.pressglas-korrespondenz.de/](http://www.pressglas-korrespondenz.de/) „Google Search“ „Lokal“**  
**rund 664 Treffer nach 0,67 Sekunden**  
**bei allen Artikeln gibt es weitere Hinweise!**



Abb. 2003-4-08/025; MB Meisenthal 1889, Tafel 9, Diverse Artikel, Nr. 1543 - 1553, Schnapspfeife Nr. 1548  
Sammlung Musée du Verre et du Cristal Meisenthal

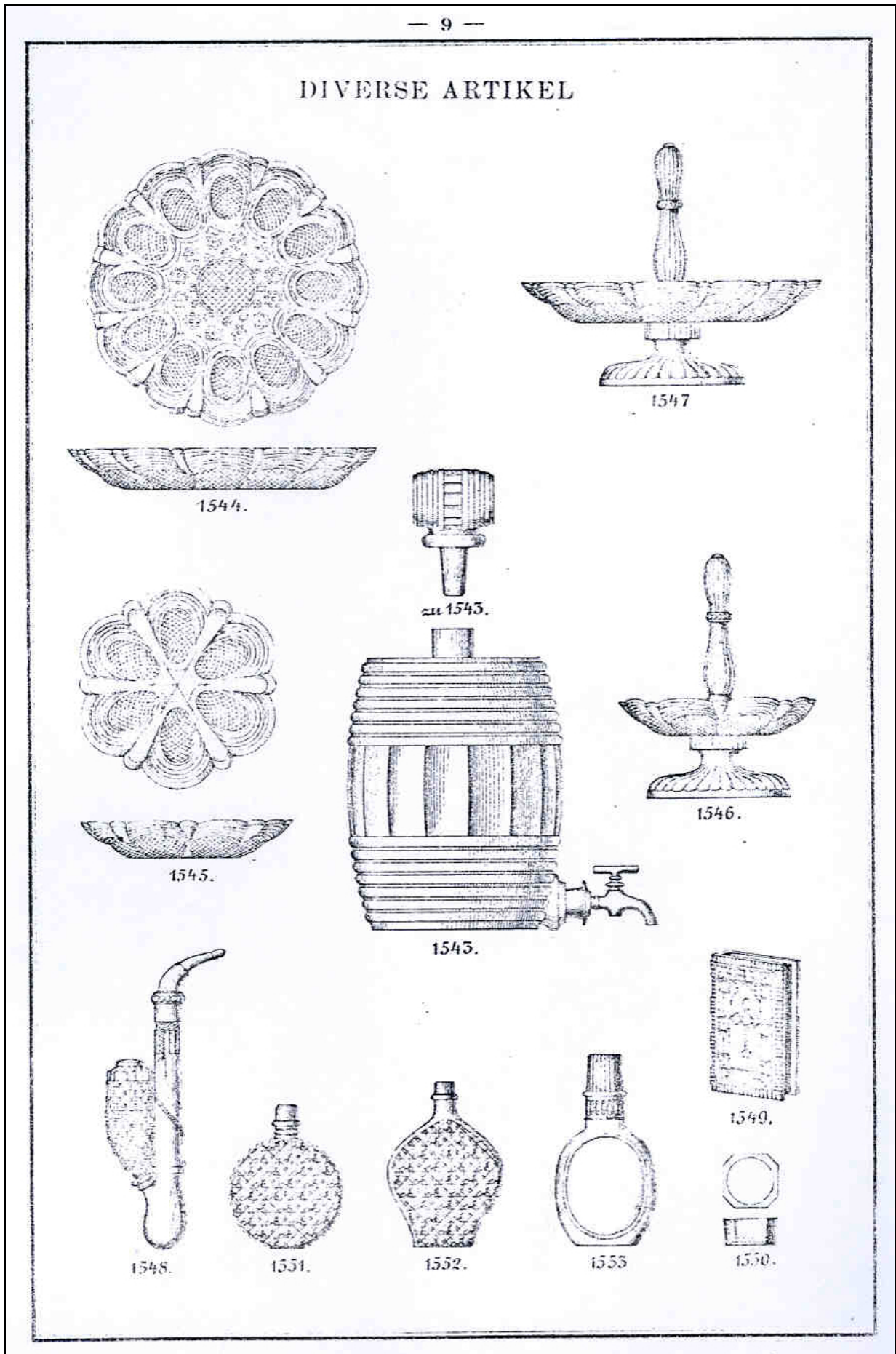


Abb. 2002-2-1/016; MB Meisenthal 1907, Tafel 113, Diverse Artikel, Schnapspeife Nr. 2123  
 Sammlung Musée du Verre et du Cristal Meisenthal

— 113 —

Diverse Artikel.



Fig. 2114



Fig. 2110



Fig. 2113

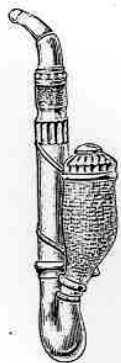


Fig. 2123



Fig. 2120

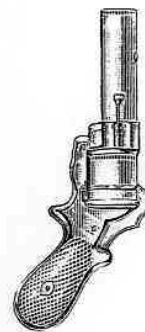


Fig. 2124



Fig. 2126



Fig. 2116



Fig. 2129

Siehe unter anderem auch:

- PK 2003-4 Anhang 08, SG, MB Meisenthal 1882, 1884, 1889 (Auszug), Slg. Glasmuseum Meisenthal  
 PK 2011-2 Anhang 01, SG, Tarif des Verreries de Meysenthal - Burgun, Schwerer & Cie., um 1890  
 PK 2002-1 Anhang 01, SG, Musterbuch Glashütte Meisenthal Burgun, Scherer & Co., 1907 (Auszug); Sammlung Glasmuseum Meisenthal  
 PK 2000-5 Anhang 01, SG, MB Meisenthal 1927 (um 1930) (Auszug) gekauft in Meisenthal um Becker 2000, Vogt 2003, Slg. Glasmuseum Meisenthal
- 
- PK 1999-3 SG, Zur Geschichte der Glashütten in Lothringen, besonders Vallérysthal u. Portieux, Troisfontaines und Fenne  
 PK 2002-1 Anhang 05, SG, Zur Geschichte der Glashütten in Lothringen und Saarland, Neufassung  
 PK 2003-3 Vogt, Besuche in Meisenthal, St. Louis, Vallérysthal und Bayel im Sommer 2003  
 PK 2004-2 Christoph, Aus alten Musterbüchern: Launay, Hautin & Cie. 1830, Bayel 1923, Sars-Poteries 1885, Meisenthal 1882 (?), Vallérysthal 1907, Vierzon / Thouvenin 1891. Zur Zuordnung von gepressten Gläsern aus PK 2003-4  
 PK 2004-3 Christoph, SG, MB Val Saint Lambert 1913, Dekor «Bambous et Étoiles» MB Portieux 1914, Dekor «Pacha», MB Bayel & Fains 1923, Dekor «Russe», und die eingepresste mysteriöse Marke „SV“, Hersteller bisher unbekannt Hinweise und Musterbücher zu zwei Pressgläsern mit Marke „SV“: Untersetzer mit spiraligen Flächen und Deckeldose mit Bändern  
 PK 2006-3 SG, Uran-gelbgrüner Fußbecher von Meisenthal 1889 oder von IVIMA, um 2000?

Siehe unter anderem auch WEB PK - in allen Web-Artikeln gibt es umfangreiche Hinweise auf weitere Artikel zum Thema - suchen auf [www.pressglas-korrespondenz.de](http://www.pressglas-korrespondenz.de) mit GOOGLE Lokal →

[www.pressglas-korrespondenz.de/aktuelles/pdf/pk-2004-2w-geisel-becher-zwerg.pdf](http://www.pressglas-korrespondenz.de/aktuelles/pdf/pk-2004-2w-geisel-becher-zwerg.pdf)

[www.pressglas-korrespondenz.de/aktuelles/pdf/pk-2008-1w-gross-zuckerkasten-diamanten.pdf](http://www.pressglas-korrespondenz.de/aktuelles/pdf/pk-2008-1w-gross-zuckerkasten-diamanten.pdf)

[www.pressglas-korrespondenz.de/aktuelles/pdf/pk-2008-1w-gross-zuckerkasten.pdf](http://www.pressglas-korrespondenz.de/aktuelles/pdf/pk-2008-1w-gross-zuckerkasten.pdf)

[www.pressglas-korrespondenz.de/aktuelles/pdf/pk-2008-2w-gross-tasse-louis.pdf](http://www.pressglas-korrespondenz.de/aktuelles/pdf/pk-2008-2w-gross-tasse-louis.pdf)

[www.pressglas-korrespondenz.de/aktuelles/pdf/pk-2008-4w-gross-dose-muscheln-gambetta.pdf](http://www.pressglas-korrespondenz.de/aktuelles/pdf/pk-2008-4w-gross-dose-muscheln-gambetta.pdf)

[www.pressglas-korrespondenz.de/aktuelles/pdf/pk-2008-2w-wessendorf-gross-streit-zuckerkasten.pdf](http://www.pressglas-korrespondenz.de/aktuelles/pdf/pk-2008-2w-wessendorf-gross-streit-zuckerkasten.pdf)

[www.pressglas-korrespondenz.de/aktuelles/pdf/pk-2008-4w-gross-vierzon-dose.pdf](http://www.pressglas-korrespondenz.de/aktuelles/pdf/pk-2008-4w-gross-vierzon-dose.pdf)

[www.pressglas-korrespondenz.de/aktuelles/pdf/pk-2009-1w-gross-jasminvasen.pdf](http://www.pressglas-korrespondenz.de/aktuelles/pdf/pk-2009-1w-gross-jasminvasen.pdf)

[www.pressglas-korrespondenz.de/aktuelles/pdf/pk-2009-1w-gross-oullins-dose-loewe.pdf](http://www.pressglas-korrespondenz.de/aktuelles/pdf/pk-2009-1w-gross-oullins-dose-loewe.pdf)

[www.pressglas-korrespondenz.de/aktuelles/pdf/pk-2009-1w-gross-walther-lampe-madonna.pdf](http://www.pressglas-korrespondenz.de/aktuelles/pdf/pk-2009-1w-gross-walther-lampe-madonna.pdf)

[www.pressglas-korrespondenz.de/aktuelles/pdf/pk-2009-2w-gross-bacc-zuckerdose.pdf](http://www.pressglas-korrespondenz.de/aktuelles/pdf/pk-2009-2w-gross-bacc-zuckerdose.pdf)

[www.pressglas-korrespondenz.de/aktuelles/pdf/pk-2009-3w-gross-pressglas.pdf](http://www.pressglas-korrespondenz.de/aktuelles/pdf/pk-2009-3w-gross-pressglas.pdf)

[www.pressglas-korrespondenz.de/aktuelles/pdf/pk-2010-1w-gross-dose-putten.pdf](http://www.pressglas-korrespondenz.de/aktuelles/pdf/pk-2010-1w-gross-dose-putten.pdf)

[www.pressglas-korrespondenz.de/aktuelles/pdf/pk-2010-1w-gross-figur-britannia.pdf](http://www.pressglas-korrespondenz.de/aktuelles/pdf/pk-2010-1w-gross-figur-britannia.pdf)

[www.pressglas-korrespondenz.de/aktuelles/pdf/pk-2010-1w-gross-sars-poteries-1888-dose.pdf](http://www.pressglas-korrespondenz.de/aktuelles/pdf/pk-2010-1w-gross-sars-poteries-1888-dose.pdf)

[www.pressglas-korrespondenz.de/aktuelles/pdf/pk-2010-1w-gross-sv-becher-lourdes.pdf](http://www.pressglas-korrespondenz.de/aktuelles/pdf/pk-2010-1w-gross-sv-becher-lourdes.pdf)

[www.pressglas-korrespondenz.de/aktuelles/pdf/pk-2010-1w-gross-sv-leuchter-loewen.pdf](http://www.pressglas-korrespondenz.de/aktuelles/pdf/pk-2010-1w-gross-sv-leuchter-loewen.pdf)

[www.pressglas-korrespondenz.de/aktuelles/pdf/pk-2010-2w-gross-dose-engel.pdf](http://www.pressglas-korrespondenz.de/aktuelles/pdf/pk-2010-2w-gross-dose-engel.pdf)

[www.pressglas-korrespondenz.de/aktuelles/pdf/pk-2011-2w-gross-fuchs-trauben.pdf](http://www.pressglas-korrespondenz.de/aktuelles/pdf/pk-2011-2w-gross-fuchs-trauben.pdf)

[www.pressglas-korrespondenz.de/aktuelles/pdf/pk-2011-2w-gross-sowerby-schale.pdf](http://www.pressglas-korrespondenz.de/aktuelles/pdf/pk-2011-2w-gross-sowerby-schale.pdf)

[www.pressglas-korrespondenz.de/aktuelles/pdf/pk-2011-2w-gross-vasen-schneemalerei.pdf](http://www.pressglas-korrespondenz.de/aktuelles/pdf/pk-2011-2w-gross-vasen-schneemalerei.pdf)

[www.pressglas-korrespondenz.de/aktuelles/pdf/pk-2013-4w-gross-fenne-karaffe-uran.pdf](http://www.pressglas-korrespondenz.de/aktuelles/pdf/pk-2013-4w-gross-fenne-karaffe-uran.pdf)

[www.pressglas-korrespondenz.de/aktuelles/pdf/pk-2014-1w-gross-aufsatz-seejungfrau.pdf](http://www.pressglas-korrespondenz.de/aktuelles/pdf/pk-2014-1w-gross-aufsatz-seejungfrau.pdf)

[www.pressglas-korrespondenz.de/aktuelles/pdf/pk-2014-1w-gross-mesmer-schale-chinese.pdf](http://www.pressglas-korrespondenz.de/aktuelles/pdf/pk-2014-1w-gross-mesmer-schale-chinese.pdf)

[www.pressglas-korrespondenz.de/aktuelles/pdf/pk-2015-2w-gross-fenne-fussschale-1881.pdf](http://www.pressglas-korrespondenz.de/aktuelles/pdf/pk-2015-2w-gross-fenne-fussschale-1881.pdf)

[www.pressglas-korrespondenz.de/aktuelles/pdf/pk-2015-3w-gross-pressglas-2015.pdf](http://www.pressglas-korrespondenz.de/aktuelles/pdf/pk-2015-3w-gross-pressglas-2015.pdf)

[www.pressglas-korrespondenz.de/aktuelles/pdf/pk-2015-3w-gross-kaennchen-loewen-schlange.pdf](http://www.pressglas-korrespondenz.de/aktuelles/pdf/pk-2015-3w-gross-kaennchen-loewen-schlange.pdf)

[www.pressglas-korrespondenz.de/aktuelles/pdf/pk-2015-3w-gross-compotier-marguerite-port-1933.pdf](http://www.pressglas-korrespondenz.de/aktuelles/pdf/pk-2015-3w-gross-compotier-marguerite-port-1933.pdf)

[www.pressglas-korrespondenz.de/aktuelles/pdf/pk-2006-3w-sg-port-tabakdose.pdf](http://www.pressglas-korrespondenz.de/aktuelles/pdf/pk-2006-3w-sg-port-tabakdose.pdf) ..... (1894)

[www.pressglas-korrespondenz.de/aktuelles/pdf/pk-2016-2w-gross-port-tabakdose-1886-1933.pdf](http://www.pressglas-korrespondenz.de/aktuelles/pdf/pk-2016-2w-gross-port-tabakdose-1886-1933.pdf)

[www.pressglas-korrespondenz.de/aktuelles/pdf/pk-2017-2w-gross-pfeife-meisenthal-1889.pdf](http://www.pressglas-korrespondenz.de/aktuelles/pdf/pk-2017-2w-gross-pfeife-meisenthal-1889.pdf)

[www.pressglas-korrespondenz.de/aktuelles/pdf/pk-2017-2w-gross-tabakdose-fenne-1881.pdf](http://www.pressglas-korrespondenz.de/aktuelles/pdf/pk-2017-2w-gross-tabakdose-fenne-1881.pdf)

