

Abb. 2017-2/69-01

Postkarte von 1906, Zwiesel, links die Tafelglashütte Annathal, gegründet von Anton Müller 1872 in der Mitte die Evangelische Kirche, rechts die Glasfachschule Zwiesel

Marita Haller, SG

März 2018

## Anton Müller gründete 1872 Annathal, heute Zwiesel Kristallglas AG

### Der Glashändler und Fuhrwerker starb vor 115 Jahren

**Zwiesel.** Der Zwieseler Bürger **Anton von Padua Müller**, geboren am 30.8.1829, starb vor 115 Jahren, am 15. Januar 1903 in Zwiesel. Er war der Gründer der **Tafelglashütte „Annathal“**. Diese Glashütte lebt heute in der Weltfirma **Zwiesel Kristallglas AG** weiter, dem größten Arbeitgeber in der Glasstadt.

Am 20. Januar 1858, somit **vor 160 Jahren**, hatte **Anton Müller** von seinem **Vater Michael (II) Müller** vermutlich als Hochzeitsgut das **Fuhr- und Handelsgeschäft** und auch das Anwesen Haus Nr. 13 (heute Nr. 25; später Volksbank, heute Bayerisches Landesamt für Steuern, Dienststelle Zwiesel) am Marktplatz erhalten. Die **„Fragner-Concession“** war am 3. Februar 1858 durch den Marktmagistrat auf ihn übertragen worden - eine Konzession auf Fuhr- und Handelsgeschäft auf eigene Rechnung. Der 29-jährige hatte im gleichen Jahr **Anna Salmannberger**, die Tochter eines Schmiedes in Deggendorf, geheiratet, die er über seine Handelsreisen kennengelernt hatte.

Die **Vorfahren** von Anton Müller waren seit Generationen in **Zwiesel** sesshaft und über lange Zeit beruflich mit **Glas** verbunden. Antons Urgroßvater war **Matthias Müller**, ein Fuhrmann bei den **Poschingers in Frauentau**. Matthias Müller hatte 1742 von den Erben des Martin Roßmann das Haus Nr. 13 am Marktplatz gekauft. 1776 übernahm sein **Sohn Michael (I)** das Anwesen mit Fuhrgeschäft. Nach seinem Tod 1828 kam der Besitz an seinen jüngsten Sohn, **Michael (II)**. Dieser **Michael (II) Müller** war der Vater des **Hüttengründers** von **Annathal**. Er war 1849 auch Bürger-

meister in Zwiesel. Die Mutter war **Katharina Hackl** vom „Veitenbauernhof“ in Lindberg.

Abb. 2017-2/69-02  
Anton Müller

Nach dem großen **Marktbrand** von 1832 war das hölzerne so genannte **„Matthiasl-Haus“** ganz in Stein und sehr geschmackvoll mit Arkaden und Remisen wiederaufgebaut worden. Nur das „Legschindeldach“ erinnerte seinerzeit noch an das alte Gebäude. Das Haus war nach Überlieferung aus der Familie mit schönen Biedermeier-Möbeln aus hellem Nussbaumholz eingerichtet, die Anton Müller von einer seiner Reisen über die Alpen mitgebracht hatte. Die Familie war stolz auf ihr **„italienisches Zimmer“**, wie die Nachfahren noch lange erzählt hatten.

Zum Anwesen gehörte die **„Müller-Wiese“** und der **„Müller-Stadl“** (Getreidestadel in den Gräben 1884 abgebrannt), heute eine Teilfläche des Jahnparkplatzes

mit der Zufahrt zum Parkplatz der ehemaligen Volksbank. Neben dem Wohnhaus gab es ein großes **Glasmagazin** (Lager), denn die Fuhrmannfamilie transportierte mit ihren **Vierspännern Glas zum Beispiel nach Venedig und Triest**. Auf der Rückfahrt hatten sie **Salz** aus den bayerischen Salinen geladen. Der Überlieferung nach fürchteten die Fuhrunternehmer Müller die „elend angelegte“ **Rusel-Bergstrecke** mit den „endlos langen Wagenzügen“ mehr als die Alpenpässe. Dazu muss man noch wissen, dass es bis zum Jahr **1863** keine stabile Brücke über die Donau bei Deggendorf gab. Nur für die eisfreie Zeit hatte man jährlich im Frühjahr eine Holzbrücke über den Fluss gebaut, die dann im Herbst wieder abgebrochen und den Winter über in „Bruckstadl'n gelagert wurde. In einem Winter wollte der Fragner (Händler) Müller mit seinem Fuhrwerk von Fischerdorf kommend über die **zugefrorene Donau** nach **Deggendorf** fahren. Das Eis hatte jedoch schon Risse bekommen und eine Scholle war zusammen mit dem Fuhrwerk abgebrochen. Müller hatte seinerzeit der Schmerzensreichen Mutter Gottes der **Wallfahrt Halbmeile** (Nähe Deggendorf) versprochen eine Votivtafel zu spenden, sollte er das Unglück schadlos überstehen. Die Scholle war an das Ufer getrieben. Müllers Votivtafel hing viele Jahre lang in dieser alten Wallfahrt.

Abb. 2017-2/69-03  
Tafelglasmacher, der Beruf war sehr anstrengend  
der linke bläst einen Zylinder zum Ausrollen von Tafelglas



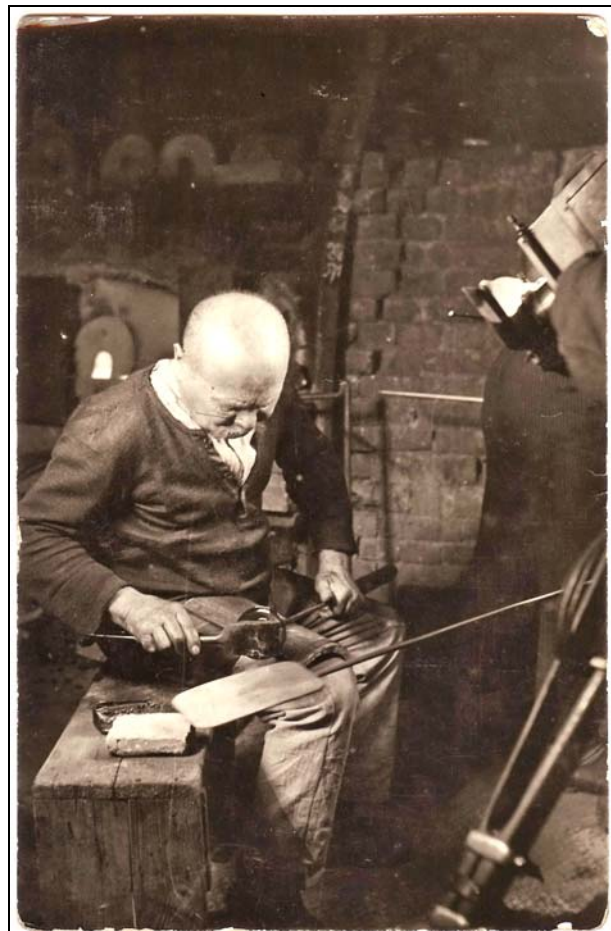
**Ludwig**, ein Sohn von Anton Müller, erinnerte sich bis ins hohe Alter an das geschäftige Treiben und das Poltern im Hof des Anwesens am Marktplatz, wenn sich in den frühen Morgenstunden die schwer beladenen Fuhrwerke auf den Weg machten.

**Anton Müller** war ein überaus rühriger Unternehmer. Nachdem er ab **1862** einige Grundstücke gekauft hatte, gründete er **1872** „auf der Leimgrubenwiese“ eine **Tafelglashütte** (Scheibenglasherstellung aus mundgeblasenen Glaszylindern) mit Landwirtschaft, denn er befürchtete zu Recht, dass er durch den von den **Glashüttenherrs** der Region geplanten **Eisenbahnbau**, der **1877** auch verwirklicht wurde, sein Fuhrmanns- und Handelsgeschäft verlieren würde. Da seine Ehefrau Anna im Hütten-Baujahr mit 45 Jahren völlig unerwartet verstorben war, benannte er die Glashütte nach ihr „**Annathal**“. **Anna Müller** hatte ihrem Ehemann **6 Kinder** hinterlassen. Er heiratete deshalb 4 Jahre

später (**1876**) **Katharina Kronschnabl** vom Schwarzkopfhof in Lindberg, die ihm nochmals 5 Kinder schenkte. Nun hatte der Glashüttengründer 11 Kinder, darunter 8 Söhne, von welchen 3 bereits jung starben. Neben der Glashütte von Anton Müller arbeiteten in Zwiesel zeitgleich die beiden **Glashütten Theresienthal** (eine **Tafelglashütte** und eine **Mundglashütte**) von **Michael und Henriette von Poschinger** und die Glashütte in **Lichtenthal** von **Michael Stangl**.

Anton Müller hatte sich auch das **Wasserbezugsrecht** vom Rathausbrunnen (Bräuhausbrunnen) gesichert. Er war ein vermöglicher Mann. Für seine **Salzgeschäfte** mit der bayerischen Salinenverwaltung konnte er nicht nur eine Kautions von 4.000 Gulden stellen, sondern zudem 6.000 Gulden Kautions für den Holzbezug für seine Glashütte aus dem Staatsforst. **1864** wurde er für 3 Jahre zum Bürgermeister des Marktes Zwiesel berufen.

Abb. 2017-2/69-04  
Glasmacher macht Butzenscheiben, Farbenglaswerk Zwiesel



Anton Müller **verkaufte seine Tafelglashütte 1884** möglicherweise deshalb, weil im Jahr **1880** sein ältester Sohn Johann Müller gestorben war, der die Glashütte bereits selbständig geführt hatte. Am 7. November **1884** ging „**Annathal**“ mit einer Grundfläche von 3,045 ha für 36.000 Goldmark an die Brüder **Theodor und Gustav Tasche** aus Köln über. Der Wert entspräche heute nach Umrechnung des aktuellen Goldwertes etwa 450.000 Euro.

Nach der Umwandlung in eine **Aktiengesellschaft** im Jahr **1898** erweiterte die „**Tasche-Hütte**“ ihre Kapazitäten. Mit dem Erwerb eines Glaswerks in **Pirna** im Jahr **1899** erfolgte die Umbenennung in **Vereinigte Zwieseler und Pirnaer Farbenglaswerke AG**, aus der **2005** die **Zwiesel Kristallglas AG** wurde. Das Unternehmen führte im gleichen Jahr die Marke „**Zwiesel 1872**“ ein - eine Reminiszenz an das Gründungsjahr von Annathal und an den Hüttenbegründer Anton Müller. Er starb vor 115 Jahren, am 15. Januar 1903, im 74. Lebensjahr in Zwiesel.

Abb. 2017-2/69-05  
Zwiesel 1950, Ostmarkhaus



Abb. 2017-2/69-06  
Zwiesel 1920, Direktorenvilla Mittinger



#### Quellen:

Seyfert, Ingeborg, Aus der Geschichte der Glasindustrie im Bayerischen Wald, 1970

Dr. Ing. Heinz Simon; Schott-Zwiesel-Glaswerke AG  
Die Geschichte einer Glashütte im Bayerischen Wald  
1979

Hilz, Max, Das Buch für Zwiesel und Umgebung 1890  
Mitterhammer, Claudia, Die "Sklárna Husinec" der  
"Schott-Zwiesel Glaswerke AG"

Mitterhammer, Claudia, in: Sklo bez hranic / Glas ohne  
Grenzen, Sušice, 1998, S. 131-140

Alle Bilder: Archiv Haller / Foto Mittinger, Grassl

Abb. 2017-2/69-07  
Zwiesel 1873, Tafelglashütte Annathal



Abb. 2017-2/69-08  
Zwiesel 1912, Tafelglashütte Annathal

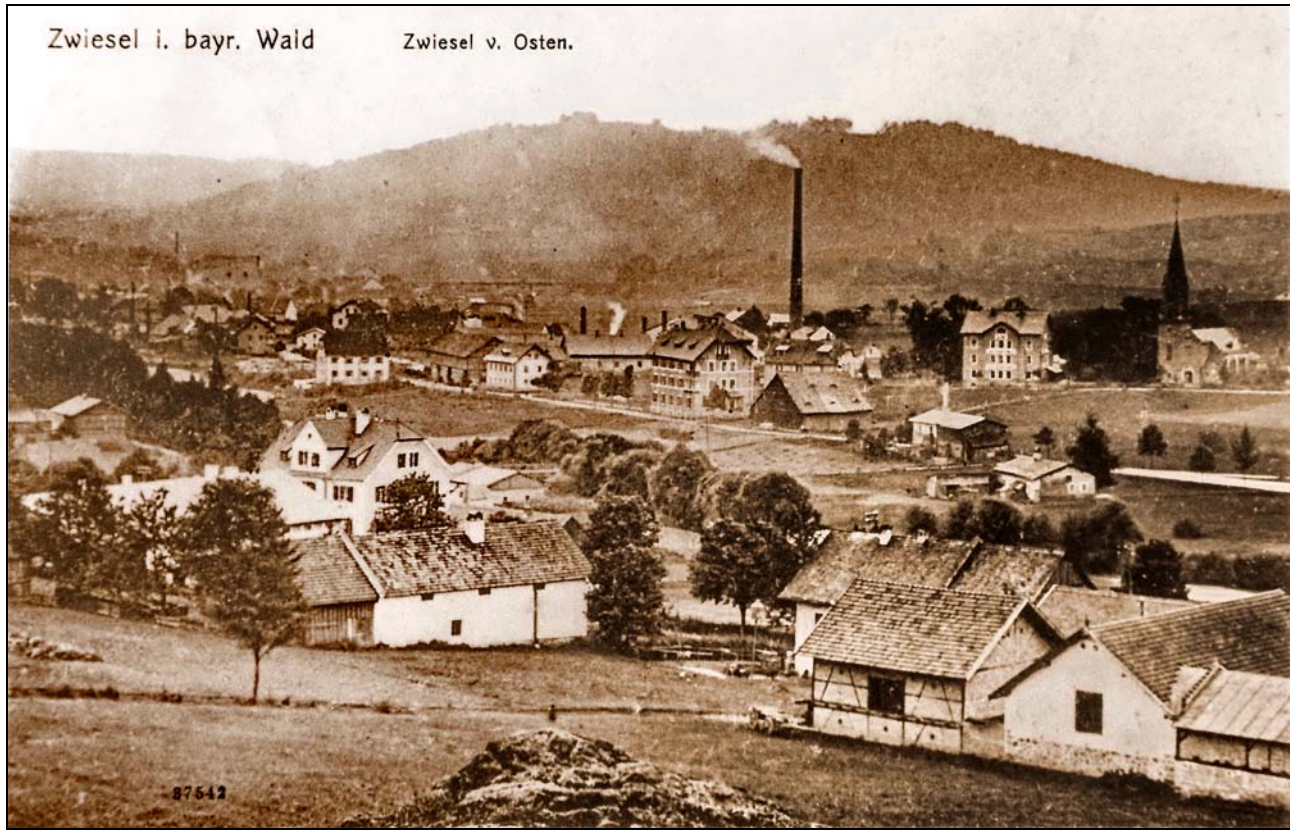


Abb. 2017-2/69-09  
Zwiesel 1920, ehemals Tafelglashütte Annathal, Contor-Gebäude, Vereinigte Zwieseler & Pirnaer Farbenglaswerk, Fabrik Zwiesel  
In den Farbglaswerken wurden auch Butzenscheiben hergestellt. Foto Richard Mittinger-Utschi Zisler / Marita Haller



**Wikipedia DE: Zwiesel Kristallglas (2018-03):**

[...] Während des **Zweiten Weltkrieges** gingen die Werke in **Pirna** und **Zuckmantel** [Zlaté Hory] sowie das Stammwerk der **Schott & Gen in Jena** verloren. **1953** zogen die Jenaer Glaswerke mit ihrem Stammwerk nach **Mainz** und firmierten als **Schott AG**. **1961** gelang die **vollautomatische Produktion** von **Kelchglas** und stieß in der Gastronomie auf Nachfrage. **1970** präsentierte das Unternehmen mit der Serie Melodia das **erste maschinell geblasene Bleikristallglas**. **1973** entstand das neue Werk **Regenwiese**, dessen Lagerhallen direkte Eisenbahnanbindung haben. Dort konnten ab **1984** auch erstmals größere Gegenstände wie Vasen oder Schalen **maschinell** gefertigt werden. Seit **1978** traf das Unternehmen verstärkt Vorkehrungen für den **Umweltschutz**. Diese führten **1991** schließlich zum **Verzicht auf die Verarbeitung von Bleikristall**. Stattdessen entwickelte das Unternehmen, das inzwischen unter **Schott-Zwiesel-Glaswerke AG** firmiert, ein neues **Kristallglas**, das völlig **frei von Bleioxid** ist.

**1997** vergrößerte sich das Unternehmen mit dem Bau des Zweigwerks **Husinec u Netolic** / Prachatice [Hussinetz] in Tschechien [Sklárna Husinec: <http://biblio.hiu.cas.cz/documents/72219?locale=cs>].

**2001** übernahm die **Table Top Alliance AG** mit einem Management-Buy-out die Mehrheitsbeteiligung an der **Schott Zwiesel AG**. **2002** wurde das patentierte **TRITAN-Kristallglas** entwickelt, das **frei von Bleioxid** ist. Mit dem neuen Herstellungsverfahren **Tritan** entstand ein spülmaschinenfestes und **bruchfestes Kristallglas**, das sich durch eine besondere Oberflächenhärte auszeichnet. [...] **2005** wurde aus der Schott Zwiesel AG die **Zwiesel Kristallglas AG**. [...] **2018** sind rund **850 Mitarbeiter** beschäftigt, **650** davon am Standort **Zwiesel** im Bayerischen Wald. [...]

Abb. 2017-2/69-10; **Zwiesel 2018**, [https://upload.wikimedia.org/wikipedia/commons/3/3d/Glasfabrik\\_Zwiesel.JPG](https://upload.wikimedia.org/wikipedia/commons/3/3d/Glasfabrik_Zwiesel.JPG)



Abb. 2017-2/69-11; **Zwiesel 2018**, <https://unternehmen.zwiesel-kristallglas.com/de/cms/>

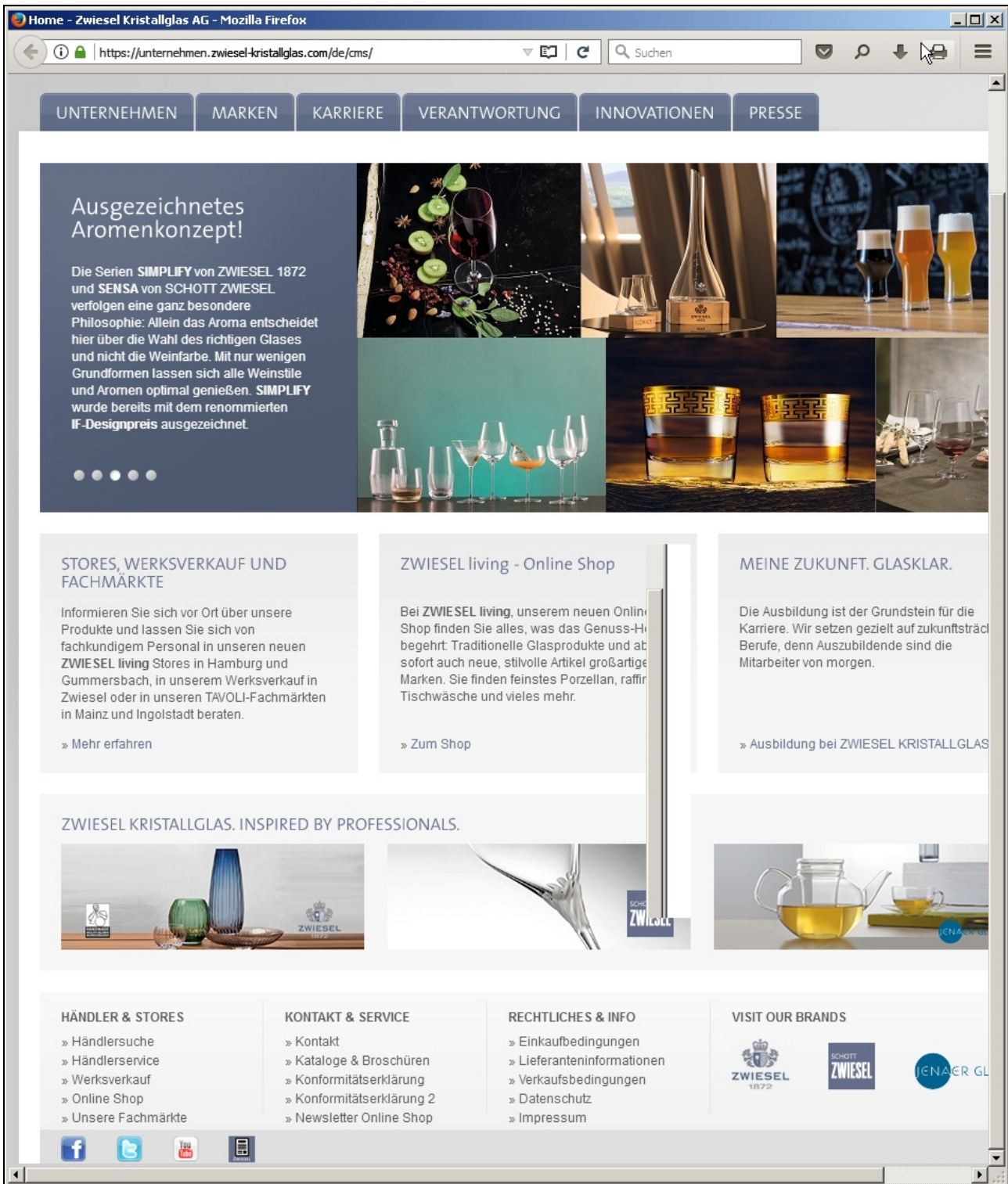


Abb. 2017-2/69-12; **Zwiesel 2018**, <https://unternehmen.zwiesel-kristallglas.com/de/cms/>



Abb. 2017-2/69-13; **Zwiesel 2018**, <https://unternehmen.zwiesel-kristallglas.com/de/cms/brands/index.html>

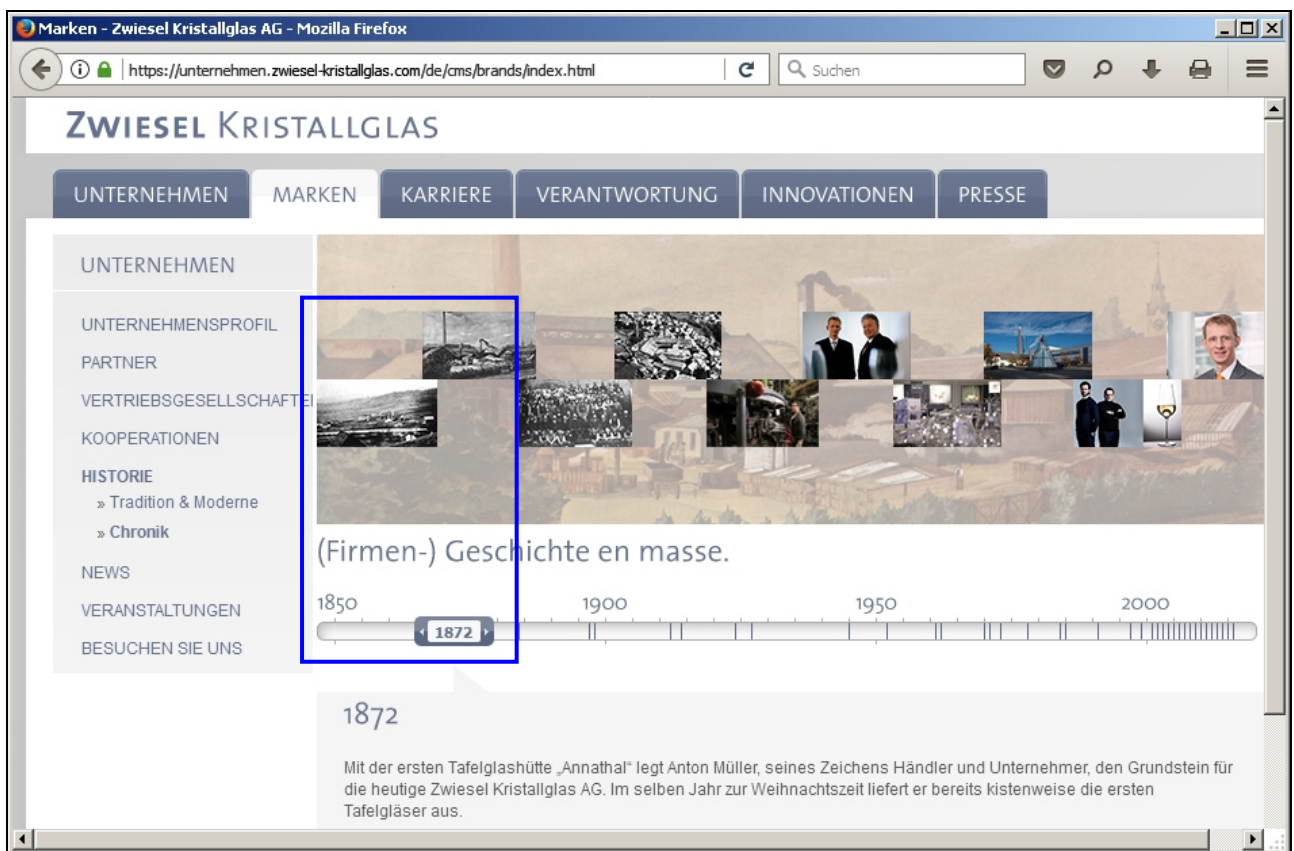
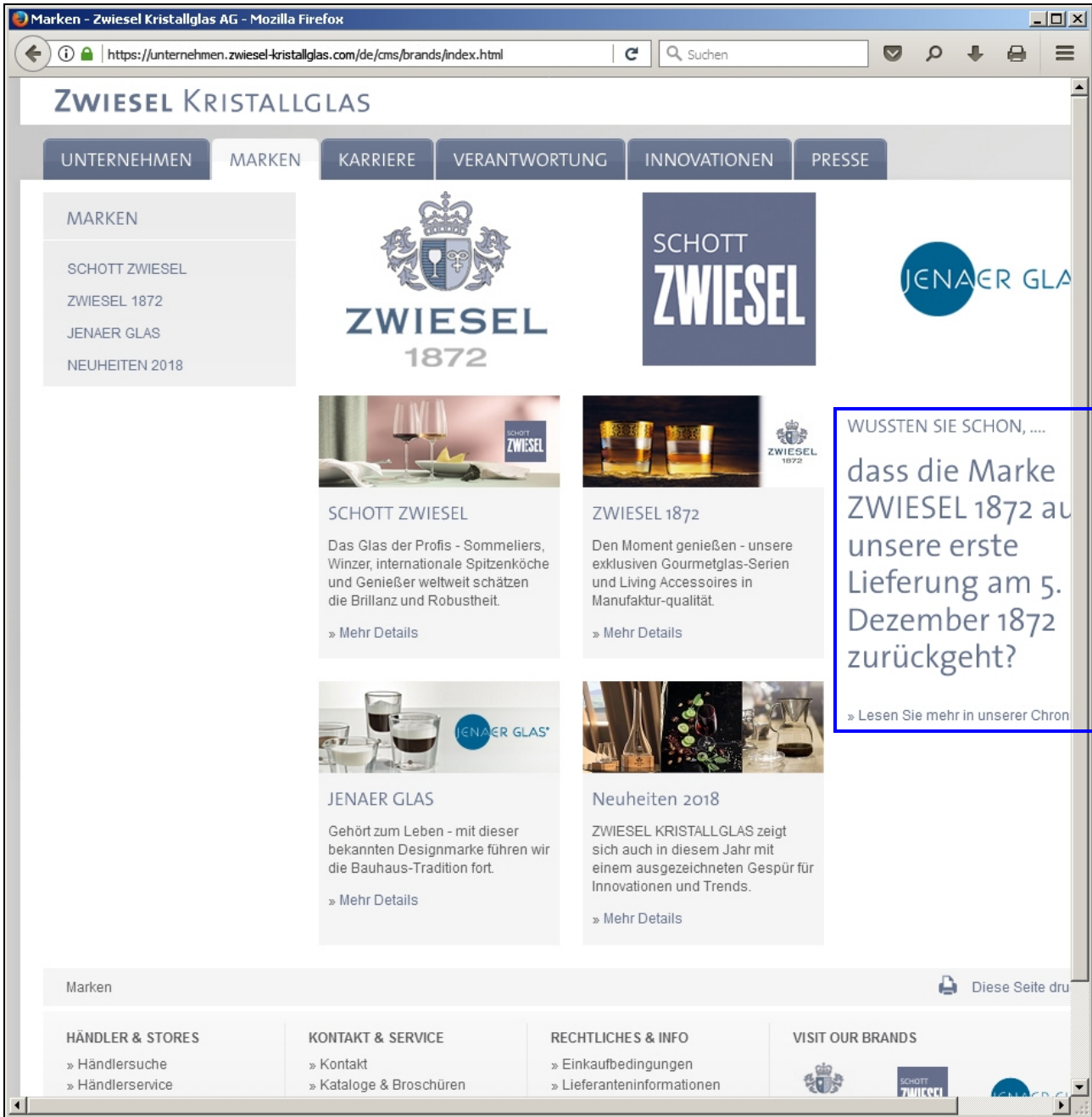


Abb. 2017-2/69-14; Zwiesel 2018, <https://unternehmen.zwiesel-kristallglas.com/de/cms/brands/index.html>





Siehe unter anderem auch:

- PK 2000-3 **Freiherr Poschinger von Frauenau, Von Gläsern und vom Glasmachen**  
 PK 2000-3 **Freiherr Poschinger von Frauenau, Das Hüttenherren-Geschlecht derer von Poschinger auf Frauenau**  
 PK 2000-3 **Franke, Die kurze Geschichte des Pressglases in Bayern 1834-1840**  
 PK 2000-3 **Sellner, Die Entwicklung der Glashütten im bayerischen Grenzland zu Böhmen vom 18. bis zum 20. Jahrhundert**  
 PK 2000-3 **SG, Benutzte oder erwähnte Literatur zu Glas aus dem Bayerwald [...]**  
 PK 2007-4 **Buse, SG, Privilegium auf Fabrikation geprägter und gegossener Krystallglas=Waaren für Franz Steigerwald, Glas-Fabrikant in Theresienthal, vom 25. Juni 1836 und Einziehung durch das Königl. Landgericht Regen am 26. Februar 1840**  
 PK 2008-1 **SG, Privilegium auf Fabrikation geprägter und gegossener Krystallglas=Waaren für Franz Steigerwald, Glas-Fabrikant in Theresienthal, vom 25. Juni 1836 und Einziehung durch das Königl. Landgericht Regen am 26. Februar 1840**  
**Beschreibung des geplanten Verfahrens zur Herstellung von geprägten und gegossenen Krystallglaswaaren vom 12. Juni 1836**  
**Grundbestimmungen der Actien-Gesellschaft Theresienthal vom 14. März 1837**  
**Beschwerde gegen die Einziehung des Privilegs vom 21. Mai 1840**  
 PK 2008-1 **Der Polytechnische Verein für das Königreich Bayern, gegründet 1815**  
 PK 2008-1 **Der Polytechnische Verein für das Königreich Bayern, Die wirtschaftliche Lage [...]**  
 PK 2004-4 **SG, Riedel Glas übernimmt 2004 Nachtmann und Spiegelau**  
 PK 2008-3 **SG, Steger, Riedel / Nachtmann hat die ehemals berühmte Kristallglasfabrik Spiegelau im Bayer. Wald in vier Jahren ausrangiert! (Rosenthal Kristall-Glasfabrik Amberg)**  
 PK 2009-2 **Rücker, Bayerwaldbote Zwiesel, Verhaltener Optimismus in den Glashütten Riedlhütte, Spiegelau und Frauenau, Firmenchef Riedel: „Standorte auch in Zukunft gesichert“, Pleiten in Osteuropa könnten Vorteile im Bayerwald bringen**  
 PK 2009-2 **Bayerwaldbote Zwiesel, Firmen im Bayerischen Wald: Finanzkrise schlägt immer mehr durch. Auftragslage bricht ein - mehrere Unternehmen melden Kurzarbeit an**  
 PK 2009-2 **Brill, Angst vor dem Scherbenhaufen - Bohemia Crystalex**  
 PK 2009-2 **Bohemia Crystalex, Böhmisches Kristall vor Scherbenhaufen**  
 PK 2009-2 **www.sklarny-bohemia.cz, Sklárny Bohemia a.s. Poděbrady, Geschichte**  
 PK 2009-2 **www.sklobohemia.cz, Sklo Bohemia, Světlá nad Sázavou, Geschichte**  
 PK 2009-3 **SG, Nachtmann / Riedel schließt Kristallglasfabrik Riedlhütte bis Ende 2009**  
 PK 2009-3 **Rücker / PNP, In Riedlhütte, einer Keimzelle der Glasherstellung im Bayerischen Wald, erlischt demnächst der Ofen. Die Region ist fassungslos.**  
 PK 2009-3 **ORF, Produktionsstopp bei Riedel in Schneegattern**  
 PK 2009-3 **Wirtschaftsblatt, Riedel Glas baut in Schneegattern die halbe Belegschaft ab**  
 PK 2009-3 **Haller, Vereinigte Glasregion - Kooperation Nordböhmen und Zwiesel / Frauenau**  
 PK 2009-4 **Madl, Willi Steger - 50 Jahre in Riedlhütte**  
 PK 2009-4 **SG, Balthasar Neumann und die Glasmanufaktur in Fabrikschleichach (Loibl) [...]**
- 
- PK 2010-3 **Anhang 02, Schmitz, Bemerkungen über die Glasfabrikation in Bayern, in besonderer Beziehung auf die Münchener Industrie-Ausstellung 1834, mit Rücksicht auf den Zustand dieser Industrie in Frankreich und Oesterreich, München 1835**  
**Literaturangaben / Hinweise auf Artikel der PK**  
**NN., Ueber die Krystallglas-Fabrikation in Frankreich 1834 (Bayern**  
**Schmitz, Thonwaaren- und Glasfabrikation in Bayern 1836 (Auszug)**  
**Schmitz, Bericht der allerhöchst angeordneten Königlich-Bayerischen Ministerial-Commission über die im Jahre 1834 aus den Kreisen des Königreichs Bayern in München stattgehabe Industrie-Ausstellung, München 1836 (Auszug)**  
**Ein- und Ausfuhrzölle im Königreich Bayern 1828 sowie „Judenmaß“-Spiegel**  
**Anträge des Abgeordneten Georg Benedikt I. von Poschinger**  
**Dinglers Journal 1834, Ansichten verschiedener französischer Fabrikanten über den gegenwärtigen Zustand ihres Industriezweiges in Frankreich und über die Folgen der Aufhebung des Prohibitivsystemes für ihre Fabriken 1834**  
**Dinglers Journal 1834, Ueber die 1834 zu München gehaltene Industrieausstellung**  
**Kreutzberg, Bericht der delegierten Commission über die Industrie-Ausstellung zu Paris im Jahre 1849 - Die Glasfabrication in Frankreich**  
**NN., Die Glas-Industrie in Belgien, England, Frankreich und Böhmen im Jahre 1851**

- PK 2010-3 Baader, Die erste Venetianische Krystallglasfabrik in Bayern, Landshut 1562-1580
- PK 2010-3 Paulus, Bayerische Glasmacher auf der Iberischen Halbinsel  
Die um 1740 ausgewanderten Glasmacherfamilien Eder und Hahn
- PK 2010-3 SG, Zum Abdruck: Georg Paulus, Bayerische Glasmacher auf der Iberischen Halbinsel -  
Die um 1740 ausgewanderten Glasmacherfamilien Eder und Hahn
- PK 2010-3 Paulus, Glasindustrie bei Painten (1630 - 1932)
- PK 2010-3 Ritter, Eine Glashütte vor den Toren Münchens (Hans Christoph Fidler (1677-1688))
- PK 2010-3 Spiegl, Die „süddeutschen“ und sächsischen Goldrubingläser  
Die kurfürstliche Glashütte in München und Hans Christoph Fidler (1677-1702)  
siehe auch: Seyfert, Blütezeit, in: Sellner, Der Gläserne Wald, München 1988, S. 44-51
- PK 2010-3 Winkler, Waldwirtschaft in der Vergangenheit vom 16. bis zum 19. Jahrhundert, 1981
- PK 2011-2 Hirsch, Die Antighütte bei Innergefild im Südwesten des Böhmerwaldes
- PK 2011-3 Hirsch, Die Glashütten von Schwarzenenthal bei Philippsreut im Bayerischen Wald
- PK 2011-3 Paulus, Johann Eder (1694-1753)  
die europäische Karriere eines bayerischen Glasmachers und seiner Familie
- PK 2011-3 Anhang 03, Steger, Wald und Glas - Glas und Wald: Eine wechselseitige Beziehung  
(Riedelhütte, Nachtmann, Riedel)

### Bayern ...

- [www.pressglas-korrespondenz.de/aktuelles/pdf/pk-2001-5w-sg-biedermeier-gruenderzeit.pdf](http://www.pressglas-korrespondenz.de/aktuelles/pdf/pk-2001-5w-sg-biedermeier-gruenderzeit.pdf)
- [www.pressglas-korrespondenz.de/aktuelles/pdf/wolf-verdienstkreuz.pdf](http://www.pressglas-korrespondenz.de/aktuelles/pdf/wolf-verdienstkreuz.pdf) ..... PK 2003-3
- [www.pressglas-korrespondenz.de/aktuelles/pdf/pk-2004-1w-16-glaswerke-mittelfranken.pdf](http://www.pressglas-korrespondenz.de/aktuelles/pdf/pk-2004-1w-16-glaswerke-mittelfranken.pdf)
- [www.pressglas-korrespondenz.de/aktuelles/pdf/pk-2004-1w-wolf-theuern.pdf](http://www.pressglas-korrespondenz.de/aktuelles/pdf/pk-2004-1w-wolf-theuern.pdf)
- [www.pressglas-korrespondenz.de/aktuelles/pdf/pk-2007-1w-buse-theresienthal.pdf](http://www.pressglas-korrespondenz.de/aktuelles/pdf/pk-2007-1w-buse-theresienthal.pdf)
- [www.pressglas-korrespondenz.de/aktuelles/pdf/pk-2007-2w-steger-waldglashuetten.pdf](http://www.pressglas-korrespondenz.de/aktuelles/pdf/pk-2007-2w-steger-waldglashuetten.pdf)
- [www.pressglas-korrespondenz.de/aktuelles/pdf/pk-2007-3w-wolf-theuern.pdf](http://www.pressglas-korrespondenz.de/aktuelles/pdf/pk-2007-3w-wolf-theuern.pdf)
- [www.pressglas-korrespondenz.de/aktuelles/pdf/pk-2007-4w-theresienthal-1836.pdf](http://www.pressglas-korrespondenz.de/aktuelles/pdf/pk-2007-4w-theresienthal-1836.pdf)
- [www.pressglas-korrespondenz.de/aktuelles/pdf/pk-2008-1w-schubert-glasmeister-hirsch.pdf](http://www.pressglas-korrespondenz.de/aktuelles/pdf/pk-2008-1w-schubert-glasmeister-hirsch.pdf)
- [www.pressglas-korrespondenz.de/aktuelles/pdf/pk-2008-1w-sg-theresienthal-beschwerde.pdf](http://www.pressglas-korrespondenz.de/aktuelles/pdf/pk-2008-1w-sg-theresienthal-beschwerde.pdf)
- [www.pressglas-korrespondenz.de/aktuelles/pdf/pk-2008-1w-sg-polytechn-verein.pdf](http://www.pressglas-korrespondenz.de/aktuelles/pdf/pk-2008-1w-sg-polytechn-verein.pdf) ..... (Bayern)
- [www.pressglas-korrespondenz.de/aktuelles/pdf/pk-2008-2w-sg-theresienthal-1840-champagnerkelch.pdf](http://www.pressglas-korrespondenz.de/aktuelles/pdf/pk-2008-2w-sg-theresienthal-1840-champagnerkelch.pdf)
- [www.pressglas-korrespondenz.de/aktuelles/pdf/pk-2008-3w-himmelsbach-spessart-glashuetten.pdf](http://www.pressglas-korrespondenz.de/aktuelles/pdf/pk-2008-3w-himmelsbach-spessart-glashuetten.pdf)
- [www.pressglas-korrespondenz.de/aktuelles/pdf/pk-2008-3w-sg-riedel-spiegelau.pdf](http://www.pressglas-korrespondenz.de/aktuelles/pdf/pk-2008-3w-sg-riedel-spiegelau.pdf)
- [www.pressglas-korrespondenz.de/aktuelles/pdf/pk-2008-3w-sg-frauenau-treffen.pdf](http://www.pressglas-korrespondenz.de/aktuelles/pdf/pk-2008-3w-sg-frauenau-treffen.pdf)
- [www.pressglas-korrespondenz.de/aktuelles/pdf/pk-2008-3w-steger-frauenau-treffen.pdf](http://www.pressglas-korrespondenz.de/aktuelles/pdf/pk-2008-3w-steger-frauenau-treffen.pdf)
- [www.pressglas-korrespondenz.de/aktuelles/pdf/pk-2008-4w-haller-theresienthal-fotografien.pdf](http://www.pressglas-korrespondenz.de/aktuelles/pdf/pk-2008-4w-haller-theresienthal-fotografien.pdf)
- [www.pressglas-korrespondenz.de/aktuelles/pdf/pk-2009-2w-steger-durandl.pdf](http://www.pressglas-korrespondenz.de/aktuelles/pdf/pk-2009-2w-steger-durandl.pdf)
- [www.pressglas-korrespondenz.de/aktuelles/pdf/pk-2009-2w-zwiesel-alloys-gangkofner.pdf](http://www.pressglas-korrespondenz.de/aktuelles/pdf/pk-2009-2w-zwiesel-alloys-gangkofner.pdf)
- [www.pressglas-korrespondenz.de/aktuelles/pdf/pk-2009-3w-haller-zwiesel-haida-glassymposium.pdf](http://www.pressglas-korrespondenz.de/aktuelles/pdf/pk-2009-3w-haller-zwiesel-haida-glassymposium.pdf)
- [www.pressglas-korrespondenz.de/aktuelles/pdf/pk-2009-4w-madl-steger-riedlhuette.pdf](http://www.pressglas-korrespondenz.de/aktuelles/pdf/pk-2009-4w-madl-steger-riedlhuette.pdf)
- [www.pressglas-korrespondenz.de/aktuelles/pdf/pk-2009-4w-haller-theresienthal-lilienroemer.pdf](http://www.pressglas-korrespondenz.de/aktuelles/pdf/pk-2009-4w-haller-theresienthal-lilienroemer.pdf)
- [www.pressglas-korrespondenz.de/aktuelles/pdf/pk-2009-4w-sg-neumann-fabrikschleichach.pdf](http://www.pressglas-korrespondenz.de/aktuelles/pdf/pk-2009-4w-sg-neumann-fabrikschleichach.pdf)
- [www.pressglas-korrespondenz.de/aktuelles/pdf/pk-2009-4w-steger-durandl-seebachhuette.pdf](http://www.pressglas-korrespondenz.de/aktuelles/pdf/pk-2009-4w-steger-durandl-seebachhuette.pdf)
- [www.pressglas-korrespondenz.de/aktuelles/pdf/pk-2009-4w-steger-klostermann-ludwigsthal.pdf](http://www.pressglas-korrespondenz.de/aktuelles/pdf/pk-2009-4w-steger-klostermann-ludwigsthal.pdf)
- [www.pressglas-korrespondenz.de/aktuelles/pdf/pk-2010-3w-02-schmitz-bericht-bayern-glasindustrie-1834.pdf](http://www.pressglas-korrespondenz.de/aktuelles/pdf/pk-2010-3w-02-schmitz-bericht-bayern-glasindustrie-1834.pdf)
- [www.pressglas-korrespondenz.de/aktuelles/pdf/pk-2010-3w-02-schmitz-thonwaaren-bayern-glasindustrie-1834.pdf](http://www.pressglas-korrespondenz.de/aktuelles/pdf/pk-2010-3w-02-schmitz-thonwaaren-bayern-glasindustrie-1834.pdf)
- [www.pressglas-korrespondenz.de/aktuelles/pdf/pk-2010-3w-02-schmitz-bemerkungen-bayern-glasindustrie-1834.pdf](http://www.pressglas-korrespondenz.de/aktuelles/pdf/pk-2010-3w-02-schmitz-bemerkungen-bayern-glasindustrie-1834.pdf)
- [www.pressglas-korrespondenz.de/aktuelles/pdf/pk-2010-3w-02-bayern-zoelle-poschinger-1828.pdf](http://www.pressglas-korrespondenz.de/aktuelles/pdf/pk-2010-3w-02-bayern-zoelle-poschinger-1828.pdf)
- [www.pressglas-korrespondenz.de/aktuelles/pdf/pk-2010-3w-02-dingler-bayern-glasindustrie-1834.pdf](http://www.pressglas-korrespondenz.de/aktuelles/pdf/pk-2010-3w-02-dingler-bayern-glasindustrie-1834.pdf)
- [www.pressglas-korrespondenz.de/aktuelles/pdf/pk-2010-3w-02-frankreich-glasindustrie-1849.pdf](http://www.pressglas-korrespondenz.de/aktuelles/pdf/pk-2010-3w-02-frankreich-glasindustrie-1849.pdf)
- [www.pressglas-korrespondenz.de/aktuelles/pdf/pk-2010-3w-baader-venezian-glas-bayern-1562.pdf](http://www.pressglas-korrespondenz.de/aktuelles/pdf/pk-2010-3w-baader-venezian-glas-bayern-1562.pdf)
- [www.pressglas-korrespondenz.de/aktuelles/pdf/pk-2010-3w-sperling-schmitz-nymphenburg.pdf](http://www.pressglas-korrespondenz.de/aktuelles/pdf/pk-2010-3w-sperling-schmitz-nymphenburg.pdf)
- [www.pressglas-korrespondenz.de/aktuelles/pdf/pk-2011-3w-maroschek-kiesow-lebens-essenz.pdf](http://www.pressglas-korrespondenz.de/aktuelles/pdf/pk-2011-3w-maroschek-kiesow-lebens-essenz.pdf)
- [www.pressglas-korrespondenz.de/aktuelles/pdf/pk-2010-3w-sg-glasmeister-bayern-lothringen.pdf](http://www.pressglas-korrespondenz.de/aktuelles/pdf/pk-2010-3w-sg-glasmeister-bayern-lothringen.pdf)
- [www.pressglas-korrespondenz.de/aktuelles/pdf/pk-2010-3w-sg-bayern-glashuetten.pdf](http://www.pressglas-korrespondenz.de/aktuelles/pdf/pk-2010-3w-sg-bayern-glashuetten.pdf)



[www.pressglas-korrespondenz.de/aktuelles/pdf/pk-2010-3w-paulus-bayer-glasmacher-portugal-spanien-1740.pdf](http://www.pressglas-korrespondenz.de/aktuelles/pdf/pk-2010-3w-paulus-bayer-glasmacher-portugal-spanien-1740.pdf)  
[www.pressglas-korrespondenz.de/aktuelles/pdf/pk-2010-3w-sg-paulus-bayer-glasmacher-portugal-spanien-1740.pdf](http://www.pressglas-korrespondenz.de/aktuelles/pdf/pk-2010-3w-sg-paulus-bayer-glasmacher-portugal-spanien-1740.pdf)  
[www.pressglas-korrespondenz.de/aktuelles/pdf/pk-2010-3w-paulus-painten-glashuetten.pdf](http://www.pressglas-korrespondenz.de/aktuelles/pdf/pk-2010-3w-paulus-painten-glashuetten.pdf)  
[www.pressglas-korrespondenz.de/aktuelles/pdf/pk-2010-3w-haller-abele-ludwigsthal.pdf](http://www.pressglas-korrespondenz.de/aktuelles/pdf/pk-2010-3w-haller-abele-ludwigsthal.pdf)  
[www.pressglas-korrespondenz.de/aktuelles/pdf/pk-2010-3w-haller-glosafleisch.pdf](http://www.pressglas-korrespondenz.de/aktuelles/pdf/pk-2010-3w-haller-glosafleisch.pdf)  
[www.pressglas-korrespondenz.de/aktuelles/pdf/pk-2010-3w-spiegl-lehel-fiedler.pdf](http://www.pressglas-korrespondenz.de/aktuelles/pdf/pk-2010-3w-spiegl-lehel-fiedler.pdf)  
[www.pressglas-korrespondenz.de/aktuelles/pdf/pk-2010-3w-ritter-lehel-fiedler.pdf](http://www.pressglas-korrespondenz.de/aktuelles/pdf/pk-2010-3w-ritter-lehel-fiedler.pdf)  
[www.pressglas-korrespondenz.de/aktuelles/pdf/pk-2010-3w-sg-eisenstein-1690-fiedler.pdf](http://www.pressglas-korrespondenz.de/aktuelles/pdf/pk-2010-3w-sg-eisenstein-1690-fiedler.pdf)  
[www.pressglas-korrespondenz.de/aktuelles/pdf/pk-2010-3w-sg-gistl-frauenau.pdf](http://www.pressglas-korrespondenz.de/aktuelles/pdf/pk-2010-3w-sg-gistl-frauenau.pdf)  
[www.pressglas-korrespondenz.de/aktuelles/pdf/pk-2010-3w-winkler-bayerwald-waldwirtschaft.pdf](http://www.pressglas-korrespondenz.de/aktuelles/pdf/pk-2010-3w-winkler-bayerwald-waldwirtschaft.pdf)  
[www.pressglas-korrespondenz.de/aktuelles/pdf/pk-2010-3w-winkler-eisenstein-1690.pdf](http://www.pressglas-korrespondenz.de/aktuelles/pdf/pk-2010-3w-winkler-eisenstein-1690.pdf)  
[www.pressglas-korrespondenz.de/aktuelles/pdf/pk-2011-1w-dingler-gewerbeverein.pdf](http://www.pressglas-korrespondenz.de/aktuelles/pdf/pk-2011-1w-dingler-gewerbeverein.pdf) ..... (Bayern)  
[www.pressglas-korrespondenz.de/aktuelles/pdf/pk-2011-1w-haller-theresienthal-ludwig-ausstellung.pdf](http://www.pressglas-korrespondenz.de/aktuelles/pdf/pk-2011-1w-haller-theresienthal-ludwig-ausstellung.pdf)  
[www.pressglas-korrespondenz.de/aktuelles/pdf/pk-2011-1w-schubert-hirsch-glasmeister.pdf](http://www.pressglas-korrespondenz.de/aktuelles/pdf/pk-2011-1w-schubert-hirsch-glasmeister.pdf)  
[www.pressglas-korrespondenz.de/aktuelles/pdf/pk-2011-1w-sg-jgs-2010-52-loibl-glastechnik-barock.pdf](http://www.pressglas-korrespondenz.de/aktuelles/pdf/pk-2011-1w-sg-jgs-2010-52-loibl-glastechnik-barock.pdf)  
[www.pressglas-korrespondenz.de/aktuelles/pdf/pk-2011-2w-haller-flanitzhuette.pdf](http://www.pressglas-korrespondenz.de/aktuelles/pdf/pk-2011-2w-haller-flanitzhuette.pdf)  
[www.pressglas-korrespondenz.de/aktuelles/pdf/pk-2011-2w-haller-rimpler-2011-100-jahre.pdf](http://www.pressglas-korrespondenz.de/aktuelles/pdf/pk-2011-2w-haller-rimpler-2011-100-jahre.pdf)  
[www.pressglas-korrespondenz.de/aktuelles/pdf/pk-2011-2w-hirsch-antighuette.pdf](http://www.pressglas-korrespondenz.de/aktuelles/pdf/pk-2011-2w-hirsch-antighuette.pdf)  
[www.pressglas-korrespondenz.de/aktuelles/pdf/pk-2011-2w-mauerhoff-glaser.pdf](http://www.pressglas-korrespondenz.de/aktuelles/pdf/pk-2011-2w-mauerhoff-glaser.pdf) ..... (Bischofsgrün)  
[www.pressglas-korrespondenz.de/aktuelles/pdf/pk-2011-3w-buschhueter-glasmuseum-neustadt.pdf](http://www.pressglas-korrespondenz.de/aktuelles/pdf/pk-2011-3w-buschhueter-glasmuseum-neustadt.pdf)  
[www.pressglas-korrespondenz.de/aktuelles/pdf/pk-2011-3w-hirsch-schwarzenthal.pdf](http://www.pressglas-korrespondenz.de/aktuelles/pdf/pk-2011-3w-hirsch-schwarzenthal.pdf)  
[www.pressglas-korrespondenz.de/aktuelles/pdf/pk-2011-3w-paulus-eder-schweden-spanien.pdf](http://www.pressglas-korrespondenz.de/aktuelles/pdf/pk-2011-3w-paulus-eder-schweden-spanien.pdf)  
[www.pressglas-korrespondenz.de/aktuelles/pdf/pk-2011-3w-seyfert-bayerwald-glasindustrie.pdf](http://www.pressglas-korrespondenz.de/aktuelles/pdf/pk-2011-3w-seyfert-bayerwald-glasindustrie.pdf)  
[www.pressglas-korrespondenz.de/archiv/pdf/pk-2011-3w-03-steger-klosteridee-riedlhuette-nachtmann.pdf](http://www.pressglas-korrespondenz.de/archiv/pdf/pk-2011-3w-03-steger-klosteridee-riedlhuette-nachtmann.pdf)  
[www.pressglas-korrespondenz.de/archiv/pdf/pk-2011-3w-02-hirsch-boehm-kristallglas-1936.pdf](http://www.pressglas-korrespondenz.de/archiv/pdf/pk-2011-3w-02-hirsch-boehm-kristallglas-1936.pdf)  
[www.pressglas-korrespondenz.de/aktuelles/pdf/pk-2011-3w-klose-preise-1800-1900.pdf](http://www.pressglas-korrespondenz.de/aktuelles/pdf/pk-2011-3w-klose-preise-1800-1900.pdf) ..... (Bayern)  
[www.pressglas-korrespondenz.de/aktuelles/pdf/pk-2011-3w-sg-preise-1800-1900.pdf](http://www.pressglas-korrespondenz.de/aktuelles/pdf/pk-2011-3w-sg-preise-1800-1900.pdf) ..... (Bayern)  
[www.pressglas-korrespondenz.de/aktuelles/pdf/pk-2011-4w-haller-steigerwald-poschinger.pdf](http://www.pressglas-korrespondenz.de/aktuelles/pdf/pk-2011-4w-haller-steigerwald-poschinger.pdf)  
[www.pressglas-korrespondenz.de/aktuelles/pdf/pk-2011-4w-hirsch-sorghof-glashuette.pdf](http://www.pressglas-korrespondenz.de/aktuelles/pdf/pk-2011-4w-hirsch-sorghof-glashuette.pdf)  
[www.pressglas-korrespondenz.de/aktuelles/pdf/pk-2011-4w-sg-paulus-irlbrunn.pdf](http://www.pressglas-korrespondenz.de/aktuelles/pdf/pk-2011-4w-sg-paulus-irlbrunn.pdf)  
[www.pressglas-korrespondenz.de/aktuelles/pdf/pk-2011-4w-sg-venedig-zwerge.pdf](http://www.pressglas-korrespondenz.de/aktuelles/pdf/pk-2011-4w-sg-venedig-zwerge.pdf) ..... (Bergbau)  
[www.pressglas-korrespondenz.de/aktuelles/pdf/pk-2012-1w-berneithner-glashuetten-1956.pdf](http://www.pressglas-korrespondenz.de/aktuelles/pdf/pk-2012-1w-berneithner-glashuetten-1956.pdf)  
[www.pressglas-korrespondenz.de/aktuelles/pdf/pk-2012-1w-knittler-wirtschaftsgeschichte-waldviertel-2006.pdf](http://www.pressglas-korrespondenz.de/aktuelles/pdf/pk-2012-1w-knittler-wirtschaftsgeschichte-waldviertel-2006.pdf)  
[www.pressglas-korrespondenz.de/aktuelles/pdf/pk-2012-1w-london-1862-industrie-ausstellung.pdf](http://www.pressglas-korrespondenz.de/aktuelles/pdf/pk-2012-1w-london-1862-industrie-ausstellung.pdf)  
... Bayern)  
[www.pressglas-korrespondenz.de/aktuelles/pdf/pk-2012-2w-tarcsay-glashuette-reichenau-2009.pdf](http://www.pressglas-korrespondenz.de/aktuelles/pdf/pk-2012-2w-tarcsay-glashuette-reichenau-2009.pdf)  
[www.pressglas-korrespondenz.de/aktuelles/pdf/pk-2012-3w-thierer-schmidfelden.pdf](http://www.pressglas-korrespondenz.de/aktuelles/pdf/pk-2012-3w-thierer-schmidfelden.pdf)  
[www.pressglas-korrespondenz.de/aktuelles/pdf/pk-2012-4w-wagner-kaiserhuette-lusen.pdf](http://www.pressglas-korrespondenz.de/aktuelles/pdf/pk-2012-4w-wagner-kaiserhuette-lusen.pdf)  
[www.pressglas-korrespondenz.de/aktuelles/pdf/pk-2012-4w-dirscherl-bayerwald-glashuetten-1938.pdf](http://www.pressglas-korrespondenz.de/aktuelles/pdf/pk-2012-4w-dirscherl-bayerwald-glashuetten-1938.pdf)  
[www.pressglas-korrespondenz.de/aktuelles/pdf/pk-2016-1w-haller-ossershuette-2016.pdf](http://www.pressglas-korrespondenz.de/aktuelles/pdf/pk-2016-1w-haller-ossershuette-2016.pdf)  
[www.pressglas-korrespondenz.de/aktuelles/pdf/pk-2016-1w-haller-poschinger-seewiesen-2016.pdf](http://www.pressglas-korrespondenz.de/aktuelles/pdf/pk-2016-1w-haller-poschinger-seewiesen-2016.pdf)  
[www.pressglas-korrespondenz.de/aktuelles/pdf/pk-2016-1w-haller-theresienthal-2016.pdf](http://www.pressglas-korrespondenz.de/aktuelles/pdf/pk-2016-1w-haller-theresienthal-2016.pdf)  
[www.pressglas-korrespondenz.de/aktuelles/pdf/pk-2000-3w-reidel-sammlung-pressglas.pdf](http://www.pressglas-korrespondenz.de/aktuelles/pdf/pk-2000-3w-reidel-sammlung-pressglas.pdf)  
[www.pressglas-korrespondenz.de/aktuelles/pdf/pk-2010-2w-fischer-auktion-reidel-2010.pdf](http://www.pressglas-korrespondenz.de/aktuelles/pdf/pk-2010-2w-fischer-auktion-reidel-2010.pdf)  
[www.pressglas-korrespondenz.de/aktuelles/pdf/pk-2013-4w-reidel-90-jahre-2013.pdf](http://www.pressglas-korrespondenz.de/aktuelles/pdf/pk-2013-4w-reidel-90-jahre-2013.pdf)  
[www.pressglas-korrespondenz.de/aktuelles/pdf/pk-2012-3w-schaich-frauenau-alltagsglas-2012.pdf](http://www.pressglas-korrespondenz.de/aktuelles/pdf/pk-2012-3w-schaich-frauenau-alltagsglas-2012.pdf)  
[www.pressglas-korrespondenz.de/aktuelles/pdf/pk-2016-2w-haller-geschundenes-glas-bayern-1985.pdf](http://www.pressglas-korrespondenz.de/aktuelles/pdf/pk-2016-2w-haller-geschundenes-glas-bayern-1985.pdf)



**Haller:**

[www.pressglas-korrespondenz.de/aktuelles/pdf/pk-2008-4w-haller-theresienthal-fotografien.pdf](http://www.pressglas-korrespondenz.de/aktuelles/pdf/pk-2008-4w-haller-theresienthal-fotografien.pdf)  
[www.pressglas-korrespondenz.de/aktuelles/pdf/pk-2009-1w-buse-haller-theresienthal.pdf](http://www.pressglas-korrespondenz.de/aktuelles/pdf/pk-2009-1w-buse-haller-theresienthal.pdf)  
[www.pressglas-korrespondenz.de/aktuelles/pdf/pk-2009-3w-haller-zwiesel-glasfachschule.pdf](http://www.pressglas-korrespondenz.de/aktuelles/pdf/pk-2009-3w-haller-zwiesel-glasfachschule.pdf)  
[www.pressglas-korrespondenz.de/aktuelles/pdf/pk-2009-3w-haller-zwiesel-haida-glassymposium.pdf](http://www.pressglas-korrespondenz.de/aktuelles/pdf/pk-2009-3w-haller-zwiesel-haida-glassymposium.pdf)  
[www.pressglas-korrespondenz.de/aktuelles/pdf/pk-2009-4w-haller-crystalex-lednicke-rovne.pdf](http://www.pressglas-korrespondenz.de/aktuelles/pdf/pk-2009-4w-haller-crystalex-lednicke-rovne.pdf)  
[www.pressglas-korrespondenz.de/aktuelles/pdf/pk-2009-4w-haller-pressglas-zwiesel-passau.pdf](http://www.pressglas-korrespondenz.de/aktuelles/pdf/pk-2009-4w-haller-pressglas-zwiesel-passau.pdf)  
[www.pressglas-korrespondenz.de/aktuelles/pdf/pk-2009-4w-haller-theresienthal-lilienroemer.pdf](http://www.pressglas-korrespondenz.de/aktuelles/pdf/pk-2009-4w-haller-theresienthal-lilienroemer.pdf)  
[www.pressglas-korrespondenz.de/aktuelles/pdf/pk-2010-1w-haller-zwiesel-china.pdf](http://www.pressglas-korrespondenz.de/aktuelles/pdf/pk-2010-1w-haller-zwiesel-china.pdf)  
[www.pressglas-korrespondenz.de/aktuelles/pdf/pk-2010-2w-haller-zwiesel-glastage-2010.pdf](http://www.pressglas-korrespondenz.de/aktuelles/pdf/pk-2010-2w-haller-zwiesel-glastage-2010.pdf)  
[www.pressglas-korrespondenz.de/aktuelles/pdf/pk-2010-3w-haller-abele-ludwigsthal.pdf](http://www.pressglas-korrespondenz.de/aktuelles/pdf/pk-2010-3w-haller-abele-ludwigsthal.pdf)  
[www.pressglas-korrespondenz.de/aktuelles/pdf/pk-2010-3w-haller-glosafleisch.pdf](http://www.pressglas-korrespondenz.de/aktuelles/pdf/pk-2010-3w-haller-glosafleisch.pdf)  
[www.pressglas-korrespondenz.de/aktuelles/pdf/pk-2010-3w-haller-unendliches-kreuz.pdf](http://www.pressglas-korrespondenz.de/aktuelles/pdf/pk-2010-3w-haller-unendliches-kreuz.pdf)  
[www.pressglas-korrespondenz.de/aktuelles/pdf/pk-2010-3w-haller-zwiesel-glasmesse.pdf](http://www.pressglas-korrespondenz.de/aktuelles/pdf/pk-2010-3w-haller-zwiesel-glasmesse.pdf)  
[www.pressglas-korrespondenz.de/aktuelles/pdf/pk-2010-4w-haller-zwieseler-koelbl-2011.pdf](http://www.pressglas-korrespondenz.de/aktuelles/pdf/pk-2010-4w-haller-zwieseler-koelbl-2011.pdf)  
[www.pressglas-korrespondenz.de/aktuelles/pdf/pk-2011-1w-haller-theresienthal-ludwig-ausstellung.pdf](http://www.pressglas-korrespondenz.de/aktuelles/pdf/pk-2011-1w-haller-theresienthal-ludwig-ausstellung.pdf)  
[www.pressglas-korrespondenz.de/aktuelles/pdf/pk-2011-2w-haller-flanitzhuette.pdf](http://www.pressglas-korrespondenz.de/aktuelles/pdf/pk-2011-2w-haller-flanitzhuette.pdf)  
[www.pressglas-korrespondenz.de/aktuelles/pdf/pk-2011-2w-haller-korinek-mondlandschaft-zwiesel.pdf](http://www.pressglas-korrespondenz.de/aktuelles/pdf/pk-2011-2w-haller-korinek-mondlandschaft-zwiesel.pdf)  
[www.pressglas-korrespondenz.de/aktuelles/pdf/pk-2011-2w-haller-rimpler-2011-100-jahre.pdf](http://www.pressglas-korrespondenz.de/aktuelles/pdf/pk-2011-2w-haller-rimpler-2011-100-jahre.pdf)  
[www.pressglas-korrespondenz.de/aktuelles/pdf/pk-2011-4w-haller-steigerwald-poschinger.pdf](http://www.pressglas-korrespondenz.de/aktuelles/pdf/pk-2011-4w-haller-steigerwald-poschinger.pdf)  
[www.pressglas-korrespondenz.de/aktuelles/pdf/pk-2016-1w-haller-theresienthal-2016.pdf](http://www.pressglas-korrespondenz.de/aktuelles/pdf/pk-2016-1w-haller-theresienthal-2016.pdf)  
[www.pressglas-korrespondenz.de/aktuelles/pdf/pk-2016-1w-haller-osserrhuette-2016.pdf](http://www.pressglas-korrespondenz.de/aktuelles/pdf/pk-2016-1w-haller-osserrhuette-2016.pdf)  
[www.pressglas-korrespondenz.de/aktuelles/pdf/pk-2016-1w-haller-poschinger-seewiesen-2016.pdf](http://www.pressglas-korrespondenz.de/aktuelles/pdf/pk-2016-1w-haller-poschinger-seewiesen-2016.pdf)  
[www.pressglas-korrespondenz.de/aktuelles/pdf/pk-2017-1w-haller-klokotschnik-kristallglashuette-zwiesel-1946-2017.pdf](http://www.pressglas-korrespondenz.de/aktuelles/pdf/pk-2017-1w-haller-klokotschnik-kristallglashuette-zwiesel-1946-2017.pdf) (Hinweis auf Berichten der PK über Glashütten Bayern / Böhmen)  
[www.pressglas-korrespondenz.de/aktuelles/pdf/pk-2017-1w-haller-kralik-meyrswalden-eleonorenhuette.pdf](http://www.pressglas-korrespondenz.de/aktuelles/pdf/pk-2017-1w-haller-kralik-meyrswalden-eleonorenhuette.pdf)  
[www.pressglas-korrespondenz.de/aktuelles/pdf/pk-2017-1w-haller-poschinger-wolferl-1900.pdf](http://www.pressglas-korrespondenz.de/aktuelles/pdf/pk-2017-1w-haller-poschinger-wolferl-1900.pdf)  
[www.pressglas-korrespondenz.de/aktuelles/pdf/pk-2017-2w-haller-glashuetten-zwiesel-2017.pdf](http://www.pressglas-korrespondenz.de/aktuelles/pdf/pk-2017-2w-haller-glashuetten-zwiesel-2017.pdf)

---

[www.pressglas-korrespondenz.de/aktuelles/pdf/pk-2017-2w-haller-schnurbein-zwiesel-denkmal-wald-2018.pdf](http://www.pressglas-korrespondenz.de/aktuelles/pdf/pk-2017-2w-haller-schnurbein-zwiesel-denkmal-wald-2018.pdf)

---

[www.pressglas-korrespondenz.de/aktuelles/pdf/pk-2017-2w-haller-mueller-annathal-zwiesel-1872-2018.pdf](http://www.pressglas-korrespondenz.de/aktuelles/pdf/pk-2017-2w-haller-mueller-annathal-zwiesel-1872-2018.pdf)

**Gistl, Frauenau:**

[www.pressglas-korrespondenz.de/aktuelles/pdf/pk-2000-3w-sg-bayern-glashuetten.pdf](http://www.pressglas-korrespondenz.de/aktuelles/pdf/pk-2000-3w-sg-bayern-glashuetten.pdf)  
[www.pressglas-korrespondenz.de/archiv/pdf/pk-2003-4w-14-mb-gistl-1927.pdf](http://www.pressglas-korrespondenz.de/archiv/pdf/pk-2003-4w-14-mb-gistl-1927.pdf)  
[www.pressglas-korrespondenz.de/archiv/pdf/pk-2007-4w-04-mb-poschinger-1876.pdf](http://www.pressglas-korrespondenz.de/archiv/pdf/pk-2007-4w-04-mb-poschinger-1876.pdf)

---

[www.pressglas-korrespondenz.de/aktuelles/pdf/pk-2008-3w-sg-frauenau-treffen.pdf](http://www.pressglas-korrespondenz.de/aktuelles/pdf/pk-2008-3w-sg-frauenau-treffen.pdf)

---

[www.pressglas-korrespondenz.de/archiv/pdf/pk-2009-1w-04-mb-poschinger-buchenau-1925.pdf](http://www.pressglas-korrespondenz.de/archiv/pdf/pk-2009-1w-04-mb-poschinger-buchenau-1925.pdf)  
[www.pressglas-korrespondenz.de/aktuelles/pdf/pk-2010-3w-sg-bayern-glashuetten.pdf](http://www.pressglas-korrespondenz.de/aktuelles/pdf/pk-2010-3w-sg-bayern-glashuetten.pdf)  
[www.pressglas-korrespondenz.de/aktuelles/pdf/pk-2010-3w-sg-gistl-frauenau.pdf](http://www.pressglas-korrespondenz.de/aktuelles/pdf/pk-2010-3w-sg-gistl-frauenau.pdf)  
[www.pressglas-korrespondenz.de/aktuelles/pdf/pk-2010-3w-sg-eisenstein-1690-fiedler.pdf](http://www.pressglas-korrespondenz.de/aktuelles/pdf/pk-2010-3w-sg-eisenstein-1690-fiedler.pdf)  
[www.pressglas-korrespondenz.de/aktuelles/pdf/pk-2010-3w-haller-glosafleisch.pdf](http://www.pressglas-korrespondenz.de/aktuelles/pdf/pk-2010-3w-haller-glosafleisch.pdf)  
[www.pressglas-korrespondenz.de/aktuelles/pdf/pk-2010-3w-02-schmitz-bemerkungen-bayern-glasindustrie-1834.pdf](http://www.pressglas-korrespondenz.de/aktuelles/pdf/pk-2010-3w-02-schmitz-bemerkungen-bayern-glasindustrie-1834.pdf)  
[www.pressglas-korrespondenz.de/aktuelles/pdf/pk-2010-3w-02-schmitz-thonwaaren-bayern-glasindustrie-1834.pdf](http://www.pressglas-korrespondenz.de/aktuelles/pdf/pk-2010-3w-02-schmitz-thonwaaren-bayern-glasindustrie-1834.pdf)  
[www.pressglas-korrespondenz.de/aktuelles/pdf/pk-2011-2w-haller-flanitzhuette.pdf](http://www.pressglas-korrespondenz.de/aktuelles/pdf/pk-2011-2w-haller-flanitzhuette.pdf)  
[www.pressglas-korrespondenz.de/aktuelles/pdf/pk-2011-3w-seyfert-bayerwald-glasindustrie.pdf](http://www.pressglas-korrespondenz.de/aktuelles/pdf/pk-2011-3w-seyfert-bayerwald-glasindustrie.pdf)

---

[www.pressglas-korrespondenz.de/aktuelles/pdf/pk-2017-1w-haller-klokotschnik-kristallglashuette-zwiesel-1946-2017.pdf](http://www.pressglas-korrespondenz.de/aktuelles/pdf/pk-2017-1w-haller-klokotschnik-kristallglashuette-zwiesel-1946-2017.pdf)  
[www.pressglas-korrespondenz.de/aktuelles/pdf/pk-2017-2w-schneck-gistl-frauenau-1906-1965.pdf](http://www.pressglas-korrespondenz.de/aktuelles/pdf/pk-2017-2w-schneck-gistl-frauenau-1906-1965.pdf)

