

Eduard Stopfer, SG

August 2017

Vase „La Esperanza“ von Heinrich Hoffmann, Gablonz a. d. Neiße, 1936-1938

Abb. 2017-2/03-01

Vase mit Schwan, Blüten, Blättern und Früchten

opak-türkis-farbenes Pressglas,

H 21,3 cm, D 13,9 cm, Fuß 9 x 8,5 cm

Sammlung Stopfer

Heinrich Hoffmann, Gablonz a. d. Neiße, 1936-1938

s. MB GLASSEXPOR „Ingrid“, um 1952; Tafel 0001

Prod.Nr. 25311, „La Esperanza“, jade, lapis, türkis

MB Sammlung Halama, Železný Brod



Vor **28 Jahren** [1990] erwarb ich die beigefügte Vase. Lange suchte ich nach dem ursprünglichen Produzenten. Es handelt sich um eine Vase, die mir bisher nur ein einziges Mal untergekommen ist. Sie scheint sehr selten zu sein. In keinem Musterbuch war sie abgebildet. Einzig aufgrund der Glasmasse (**opak-türkis**) konnte angenommen werden, dass sie bei **Riedel** in **Unterpolau**, bzw. später bei **Jablonecké sklárny** in **Desná** gepresst wurde. Dann wurde ich in einem Katalog aus dem Jahr **1952** (?) von **Glassexport / Jablonecglasse** fündig. Hier wurde sie als „La Esperanza“ mit der Exportnummer **25311** bezeichnet. Leider wieder kein Hinweis auf den Erzeuger. **Nach 1948 reproduzierte Pressgläser von 5 ehemaligen Firmen (Halama, Hloušek, Hoffmann, Schlevogt, Vogel & Zappe) vor 1938** wurden in diesem Katalog unter dem Sammel-

begriff „**Ingrid**“ zusammengefasst. Alle diese Firmen ließen früher ihre Halbfabrikate bei **Riedel, Unterpolau** (nach **1945 Jablonecké sklárny**) produzieren. Niemand konnte mir helfen, auch kein Museum.



Vor einem Jahr begann ich mich mit der Herkunft der Vase intensiv zu beschäftigen und bat Freunde um Hilfe. Letztlich waren drei Freunde und ein mir persönlich unbekannter Mann nötig, um das Rätsel zu lösen.

Abb. 2017-2/03-02

Vase mit Schwan, Blüten, Blättern und Früchten
opak-türkis-farbenes Pressglas,
H 21,3 cm, D 13,9 cm, Fuß 9 x 8,5 cm
Sammlung Stopfer
Heinrich Hoffmann, Gablonz a. d. Neiße, 1936-1938
s. MB GLASSEXPART „Ingrid“, um 1952; Tafel 0001
Prod.Nr. 25311, „La Esperanza“, jade, lapis, türkis
MB Sammlung Halama, Železný Brod



Ich fand heraus, dass es neben dem bekannten **Katalog** von **1952** auch eine **frühere Auflage** davon gab. Dazu bekam ich Hinweise, dass in dieser Ausgabe noch **handschriftliche Vermerke** mit den **Initialen der ehemaligen Produzenten** wären. Weitere Recherchen ergaben, dass die Abbildung der Vase den **Bleistiftvermerk** „HH“ hatte. Außerdem hatte sie mit **Rotstift** nochmals die Bezeichnung „HH“ und die **Artikelnummer**, die leider verwischt und unleserlich war. Zudem wiesen die Objekte noch **zusätzliche, bisher ungeklärte gedruckte Nummern** auf. Diese wurden in den Folgekatalogen nicht mehr verwendet. Ansonsten war der Katalog gleich. Durch einen weiteren Freund erfuhr ich dann die genaue **Formenbezeichnung**. Sie lautet „HH 2173“. Damit ist nun die genaue Herkunft

der Vase geklärt. **Heinrich Hoffmann**, damals **Gablonz an der Neiße**, hat die Vase aufgrund der Artikelnummer zwischen **1936** und **1938** produziert.



Abb. 2005-3-14/006

MB Jablonec glass „Ingrid“ 1952, Tafel 0001, Vase 25311
Heinrich Hoffmann, Gablonz a. d. Neiße, 1936-1938
Sammlung Stopfer / Museum Stadt Düsseldorf



Abb. 2017-2/03-03
 Vase mit Schwan, Blüten, Blättern und Früchten
 opak-türkis-farbenes Pressglas,
 H 21,3 cm, D 13,9 cm, Fuß 9 x 8,5 cm
 Sammlung Stopfer
 Heinrich Hoffmann, Gablonz a. d. Neiße, 1936-1938
 s. MB GLASSEXPART „Ingrid“, um 1952; Tafel 0001
 Prod.Nr. 25311, „La Esperanza“, jade, lapis, türkis
 MB Sammlung Halama, Železný Brod



Abb. 2005-3-14/001
 MB Jablonecglass „Ingrid“ 1952, Einband
 Vase mit Frauenakten Nr. 25308, ehemals Hoffmann Nr. 717
 Marke „Schleife mit Pfeilspitzen und 4-strahliger Stern in Kreis“
 Sammlung Stopfer / Museum Stadt Düsseldorf

Abb. 2005-3-14/003
 MB Jablonecglass „Ingrid“ 1952, Tafel 0001 Beschreibung
 Sammlung Stopfer / Museum Stadt Düsseldorf

VASE 25311 "La Esperanza" • jade, lapis, turquoise Height 21 cm • Weight 1650 g
VASE 25311 "L'espérance" • jade, lapis, turquoise Hauteur 21 cm • Poids 1650 g
VASE 25311 "La Esperanza" • jade, lapis, türkis Höhe 21 cm • Gewicht 1650 g
FLORERO 25311 "La Esperanza" • jade, lapis, turquesa Altura 21 cm • Peso 1650 g



Abb. 2005-3-14/002 und Ausschnitt
 MB JABLONECGLASS „Ingrid“ 1952, Titelblatt
 Sammlung Stopfer / Museum Stadt Düsseldorf

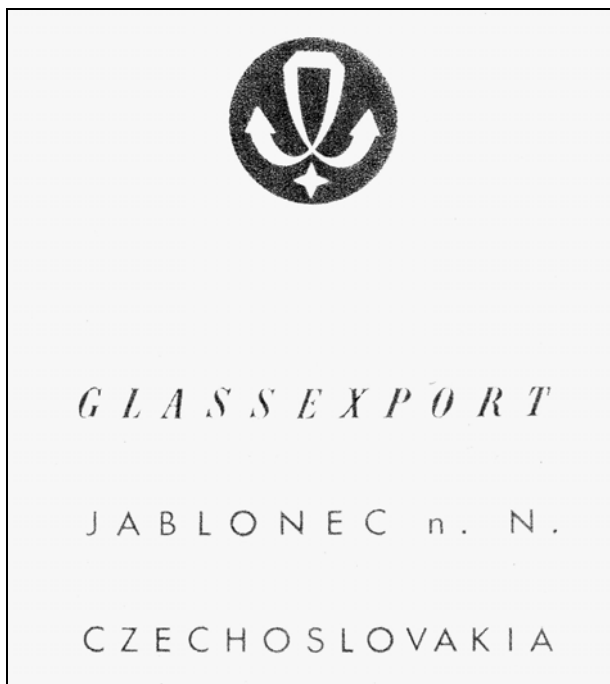
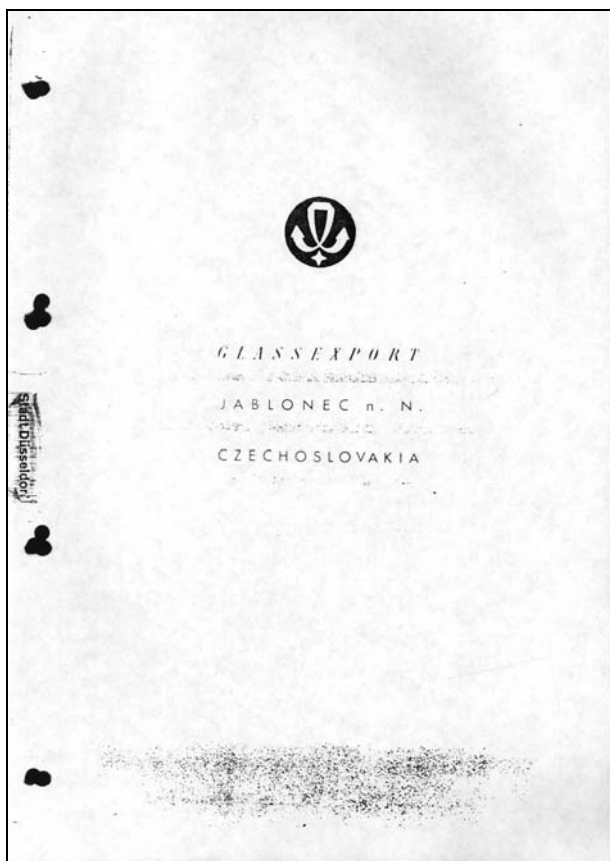
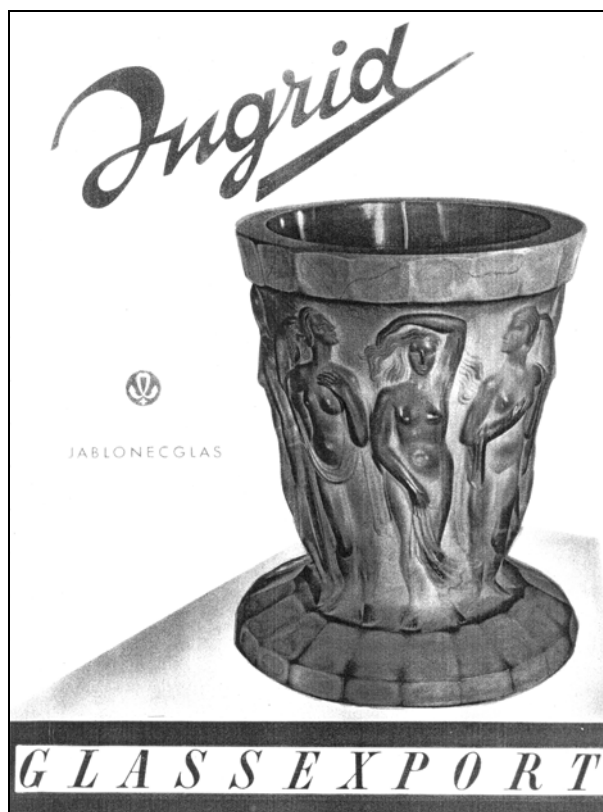


Abb. 2007-3-03/001, siehe auch Abb. 2005-3-14/001
 MB GLASSEXPÖRT „Ingrid“ 1952, Einband
 Vase mit Frauenakten Nr. 25308, ehem. Hoffmann Nr. 717
 Sammlung Halama, Železný Brod



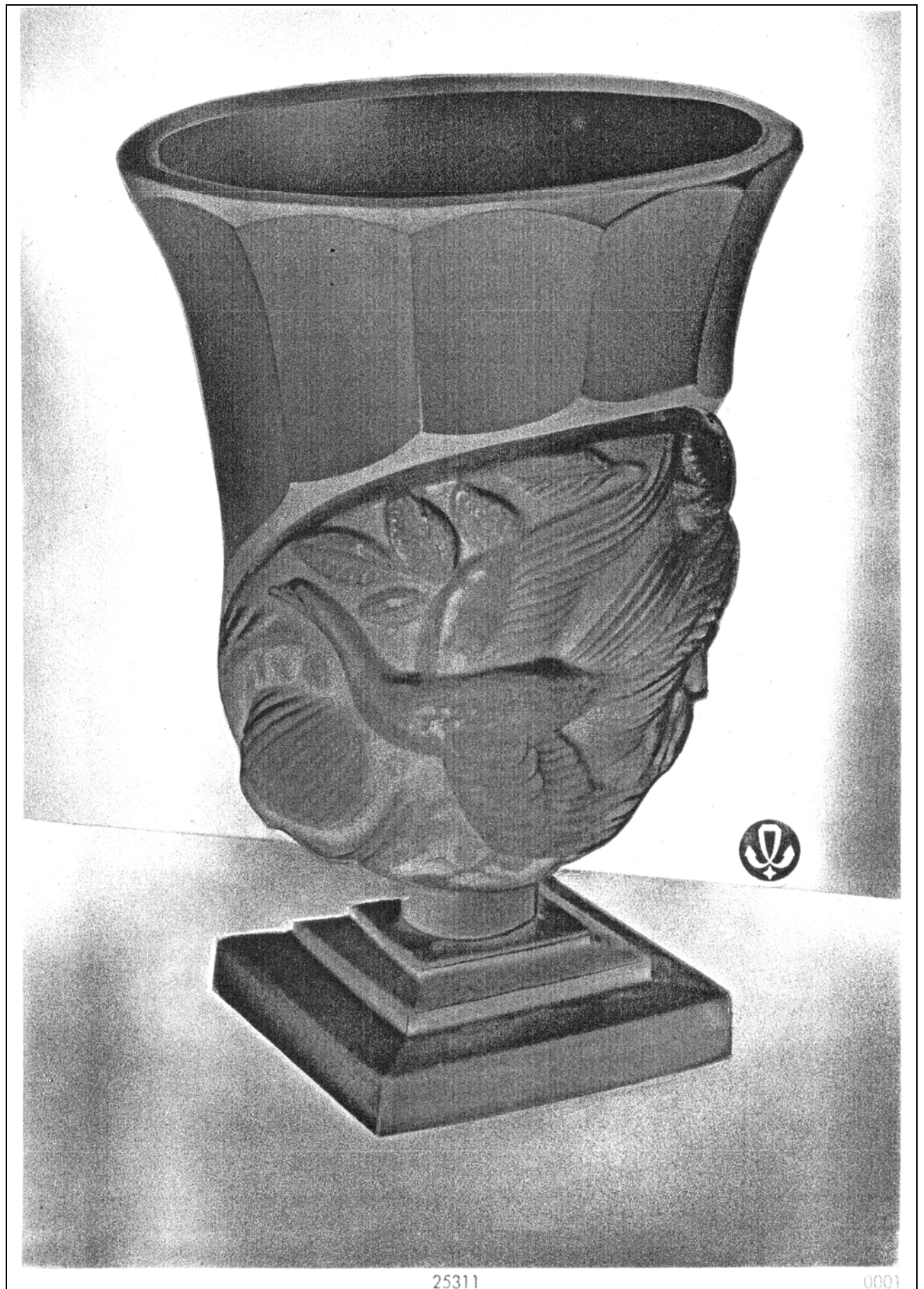
Siehe unter anderem auch WEB PK →

www.pressglas-korrespondenz.de/aktuelles/pdf/pk-2016-2w-stopfer-vase-blaetter-hoffmann-1935.pdf
www.pressglas-korrespondenz.de/aktuelles/pdf/pk-2017-1w-stopfer-hoffmann-vase-primavera-gold-1938.pdf

www.pressglas-korrespondenz.de/aktuelles/pdf/pk-2017-2w-stopfer-vase-esperanza-hoffmann-1936-1938.pdf



Abb. 2007-3-03/006, siehe auch Abb. 2005-3-14/006
MB GLASSEXPOR „Ingrid“ 1952, Tafel 0001
Vase 25311, „La Esperanza“, Hersteller Heinrich Hoffmann, Gablonz a.d.N., 1936-1938
Sammlung Halama, Železný Brod



Siehe unter anderem auch:

- PK 2001-2 Anhang 04, SG, MB Hoffmann 1927 (1930) (Auszug)
Sammlung CMOG; ehemals Neumann
- PK 2005-3 Anhang 14, SG, MB Glassexport Jablonecglas „Ingrid“, 1952 (Auszug)
Sammlung Stopfer
- PK 2007-3 Anhang 03, SG, MB Künstlerisches Pressglas „Ingrid“,
GLASSEXPORTE / JABLONECGLAS, Jablonec nad Nisou, um 1952
Sammlung Glasmanufaktur František Halama, Železný Brod

Siehe unter anderem auch WEB PK →

- www.pressglas-korrespondenz.de/aktuelles/pdf/pk-2001-02-musterbuch-hoffmann-1927.pdf
- www.pressglas-korrespondenz.de/aktuelles/pdf/hoffmann-service-pfohl.pdf PK 2001-4
- www.pressglas-korrespondenz.de/aktuelles/pdf/pk-2001-5w-novy-hoffmann.pdf
- www.pressglas-korrespondenz.de/aktuelles/pdf/geisel-tasse-hoffmann-tuerken.pdf PK 2002-2
- www.pressglas-korrespondenz.de/aktuelles/pdf/stopfer-platten-hoffmann.pdf PK 2003-1
- www.pressglas-korrespondenz.de/aktuelles/pdf/geisel-schubert-hoffmann-schlevogt.pdf PK 2003-4
- www.pressglas-korrespondenz.de/aktuelles/pdf/geisel-schubert-hoffmann-schlevogt-czech.pdf
- www.pressglas-korrespondenz.de/aktuelles/pdf/geisel-schubert-hoffmann-schlevogt-engl.pdf
- www.pressglas-korrespondenz.de/aktuelles/pdf/pk-2005-4w-geisel-schubert-hoffmann-schlevogt-franz.pdf
- www.pressglas-korrespondenz.de/aktuelles/pdf/pk-2005-2w-stopfer-hoffmann-kassekke.pdf
- www.pressglas-korrespondenz.de/aktuelles/pdf/pk-2005-3w-stopfer-hoffmann-dorotheum.pdf
- www.pressglas-korrespondenz.de/aktuelles/pdf/pk-2005-3w-stopfer-hoffmann-reliefgravuren.pdf
- www.pressglas-korrespondenz.de/aktuelles/pdf/pk-2005-3w-sg-tschechien-pressglas.pdf
- www.pressglas-korrespondenz.de/aktuelles/pdf/pk-2006-3w-stopfer-hoffmann-teller.pdf
- www.pressglas-korrespondenz.de/aktuelles/pdf/pk-2007-1w-novy-hoffmann.pdf
- www.pressglas-korrespondenz.de/aktuelles/pdf/pk-2007-1w-sg-lalique-hoffmann.pdf
- www.pressglas-korrespondenz.de/aktuelles/pdf/pk-2007-1w-stopfer-hoffmann-schlevogt-halama.pdf
- www.pressglas-korrespondenz.de/aktuelles/pdf/pk-2008-1w-wendl-hoffmann-schlevogt.pdf
- www.pressglas-korrespondenz.de/aktuelles/pdf/pk-2008-3w-sg-hoffmann-dose-beckert.pdf
- www.pressglas-korrespondenz.de/aktuelles/pdf/pk-2008-4w-schorcht-hoffmann-dose-akte.pdf
- www.pressglas-korrespondenz.de/aktuelles/pdf/pk-2010-1w-hoepf-hoffmann-vase-putten.pdf
- www.pressglas-korrespondenz.de/aktuelles/pdf/pk-2010-2w-stopfer-hoffmann-opak.pdf
- www.pressglas-korrespondenz.de/aktuelles/pdf/pk-2011-3w-stopfer-hoffmann-pazourek-krug.pdf
- www.pressglas-korrespondenz.de/aktuelles/pdf/pk-2011-3w-zeh-hoffmann-pazourek-krug.pdf
- www.pressglas-korrespondenz.de/aktuelles/pdf/pk-2012-2w-ausst-hoffmann-schlevogt-2012.pdf
- www.pressglas-korrespondenz.de/aktuelles/pdf/pk-2012-2w-novy-hoffmann-schlevogt-2012.pdf
- www.pressglas-korrespondenz.de/aktuelles/pdf/pk-2012-3w-gerlach-michl-hoffmann-schiff-1930.pdf
- www.pressglas-korrespondenz.de/aktuelles/pdf/pk-2013-3w-gerlach-hoffmann-zigarettenbox-1935.pdf
- www.pressglas-korrespondenz.de/aktuelles/pdf/pk-2013-3w-hoffmann-alte-teller-unbekannt.pdf
- www.pressglas-korrespondenz.de/aktuelles/pdf/pk-2013-4w-gerlach-hoffmann-karaffe-1935.pdf
- www.pressglas-korrespondenz.de/aktuelles/pdf/pk-2013-4w-kuban-hoffmann-schach-1930.pdf
- www.pressglas-korrespondenz.de/aktuelles/pdf/pk-2014-1w-gerlach-hoffmann-elefant-1930.pdf
- www.pressglas-korrespondenz.de/aktuelles/pdf/pk-2014-1w-moss-hoffmann-chandelier-1930.pdf
- www.pressglas-korrespondenz.de/aktuelles/pdf/pk-2014-1w-schumann-hoffmann-dosen-1930.pdf
- www.pressglas-korrespondenz.de/aktuelles/pdf/pk-2014-2w-gerlach-hoffmann-dose-antik-1930.pdf
- www.pressglas-korrespondenz.de/aktuelles/pdf/pk-2014-2w-neumann-hoffmann-dose-1930.pdf
- www.pressglas-korrespondenz.de/aktuelles/pdf/pk-2014-3w-ebay-hoffmann-putten-1938.pdf
- www.pressglas-korrespondenz.de/aktuelles/pdf/pk-2014-3w-gerlach-hoffmann-dose-putten-1938.pdf
- www.pressglas-korrespondenz.de/aktuelles/pdf/pk-2014-3w-hanusova-hoffmann-zappe-1938.pdf
- www.pressglas-korrespondenz.de/aktuelles/pdf/pk-2014-3w-neumann-hoffmann-dose-gruen-1930.pdf
- www.pressglas-korrespondenz.de/aktuelles/pdf/pk-2014-3w-neumann-hoffmann-putten-1938.pdf
- www.pressglas-korrespondenz.de/aktuelles/pdf/pk-2014-3w-stopfer-hoffmann-tassen-1938-1952.pdf
- www.pressglas-korrespondenz.de/aktuelles/pdf/pk-2014-4w-gerlach-hoffmann-lampe-1930-czech-2015.pdf
- www.pressglas-korrespondenz.de/aktuelles/pdf/pk-2015-1w-gerlach-hoffmann-schale-putten-1930.pdf
- www.pressglas-korrespondenz.de/aktuelles/pdf/pk-2016-1w-gerlach-hoffmann-pfohl-1935-1939.pdf
- www.pressglas-korrespondenz.de/aktuelles/pdf/pk-2016-1w-stopfer-hoffmann-pfohl-1935-1939.pdf

